

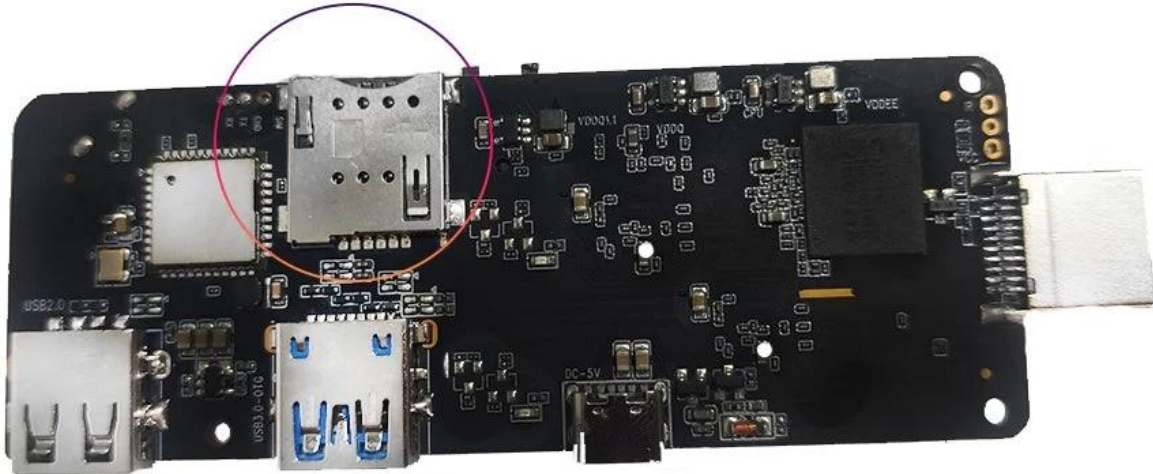
4G Lte Sim Card Android TV Stick

| تحديد | |
|---|---|
| نموذج رقم: | 4G Lte Sim Card Android TV Stick |
| وحدة المعالجة المركزية GPU | حتى 2.0 جيجا هرتز ARM Cortex-A55 رباعي النواة Amlogic S905X3 |
| تخزين ذاكرة | 32 جيجابايت/32 جيجابايت إي إم إم سي 16 جيجابايت/4 جيجابايت DDR4 |
| نظام التشغيل أندرويد | 9.0/ATV |
| بلوتوث | 4.1 |
| إدارة الحقوق الرقمية | اختياري (Verimatrix/ Playready) |
| اختياري (اختياري) LTE وحدة 4 | |
| (الداخلية اختياري) G LTE وحدة 4 | المصنوع 150، LTE-FDD/LTE-TDD/WCDMA/TD-SCDMA/EDGE/GPRS/GSM، ميجابت في الثانية، المنيع 50 ميجابت في الثانية |
| (أوروبا) E-ميجا هرتز | B1/B3/B5/B7/B8/B20@FDD LTE, B1/B5/B8@WCDMA, 850/900/1800/1900@GSM |
| (أمريكا) A-ميجا هرتز | B2/B4/B8/B17@FDD LTE, B38/B39/B40/B41@TDD LTE, B1/B8@WCDMA, B34/39@TD-SCDMA, 900/1800@GSM |
| الصين/الهند/المملكة العربية السعودية (MHZ-CE) | B1/B3/B5/B8@FDD LTE, B38/B39/B40/B41@TDD LTE, B1/B8@WCDMA, B34/B39@TD-SCDMA, BC0@CDMA2000 1X/EXDO, 900/1800@GSM |
| أوروبا والشرق الأوسط (MHZ-E) | B1/B3/B5/B7/B8/B20@FDD LTE; B38/B40/B41@TDD LTE; |
| (وأفريقيا/كوريا/تايلاند/الهند) | B1/B5/B8@WCDMA; B3/B8@GSM |
| (أمريكا الشمالية) (MHZ-V) | B4/B13@FDD LTE |
| (أمريكا الشمالية) (MHZ-A) | B2/B4/B12@FDD LTE; B2/B4/B5@WCDMA |
| (تايبوان/ANZ/أمريكا اللاتينية) (MHZ-AU) | B1/B2/B3/B4/B5/B6/B7/B8/B28@FDD LTE; B40@TDD LTE; B1/B2/B5/B8@WCDMA; B2/B3/B5/B8@GSM |
| (اليابان) J-ميجا هرتز | B1/B3/B8/B18/B19/B26@FDD LTE; B41@TDD LTE; B1/B6/B8/B19@WCDMA |
| ترميز الفيديو والصوت | |
| فيديو سمعي | إطارًا في 30 @ H.264 4K، إطارًا في الثانية 60@Kx2K حتى 4 AVS2/H.265/VP9، إطارًا في الثانية 60@AVS/VC-1/MPEG1-4 1080P، الثانية H.264/H.265 1080P @60 إطارًا في الثانية HD MPEG1/2/4, H.265/HEVC, AVS2, HD AVC/VC-1, RM/RMVB, Xvid/DivX3/4/5/6, RealVideo8/9/10 |
| تقرير التنمية البشرية | أتش دي آر 10، دولبي فيجن |
| الإدخال/الإخراج | |
| أتش دي إم إي | HDMI 2.1 و HDR مع دقة ثلاثية الأبعاد و CEC و 4Kx2K و HDR مع دقة ثلاثية الأبعاد و HDMI 2.1 أقصى |
| مخرج AV | يدعم |
| USB | USB) ومحرك الأقراص الصلبة USB يدعم محرك فلاش USB 3.0 * 1، USB 2.0 * 1 |
| RJ45 | إيثرنت RJ-45 معيار 10/100M |
| وظيفة الشبكة | Miracast, DLNA, Airplay, Skype, Netflix, Twitter, Picasa, YouTube, Flicker, Facebook, إلخ، الألعاب، الإنترنت، الأفلام عبر الإنترنت، |
| لاسلكي | 11 ac واي فاي 4.1 IEEE802.11 a/b/g/n/ac (AP6255) 4G/5G |
| بطاقة تف | يدعم |
| سبديف | دعم الإخراج البصري |
| منفذ الأشعة تحت الحمراء | استقبال الأشعة تحت الحمراء الخارجية |
| LED مؤشر | التشغيل: أزرق؛ الاستعداد: الأحمر |
| وقت عرض الصمام | مدمج USB جهاز، RTC مدمج في LED، وقت عرض *1 |
| آخرون | |

مزود الطاقة
لغة
طلب
ملحق
خيار

تيار متردد 100-240 فولت، 50/60 هرتز، تيار مستمر 5 فولت/2 أمبير
الإنجليزية والألمانية والروسية والفرنسية والإسبانية والإيطالية والعربية واليابانية والكورية
والعبرية وغيرها متعددة اللغات
يدعم التشغيل المحلي عالي الوضوح، ويدعم تثبيت المكونات KODI أحدث إصدار من
الإضافية وتشغيلها
جهاز التحكم عن بعد بالأشعة تحت الحمراء، محول الطاقة، HDMI دليل المستخدم، كابل
: يدعم الماوس ولوحة المفاتيح اللاسلكية BT أو USB دعم الماوس ولوحة المفاتيح عبر
جيجا هرتز 2.4 USB 2.4 جيجا هرتز عبر دونجل

SIM card slot



Android TV Stick 4G LTE SIM Card
Android TV Stick. SIM 4G LTE
Android TV Stick. SIM 4G LTE

Android TV Stick .

Android TV Stick (RAM) 16 GB RAM 2 GB RAM microSD . . .

Android TV Stick 4 LTE. SIM . . . Wi-Fi . . .

SIM 4G LTE Android TV Stick . . . Google Play . . . Netflix . . . YouTube . . . Spotify . . .

Android TV Stick Bluetooth . . .

Android TV Stick 4G LTE SIM Card . . . 4K Ultra HD . . . Dolby Atmos . . . DTS . . .

Android TV Stick . . .

Android TV Stick 4G LTE SIM . . . Android TV Stick . . . SIM 4G LTE . . . Android TV Stick . . .