

# Amlogic S922X

تحديد	
نموذج رقم:	صندوق التلفزيون S922X أمالوجيك
وحدة المعالجة المركزية GPU	جيجا هرتز 1.98 ARM Cortex A53 وثنائي النواة ARM Cortex A73 رباعي النواة S922X أمالوجيك ARM Mali-G52 MP4 (6EE) OpenGL ES 3.2 و Vulkan 1.1 و OpenCL 2.0
كبيش	جيجابايت/4 جيجابايت DDR4 2
ذاكرة للقراءة فقط	(سعة 16 جيجابايت قابلة للتوسيع حتى 128 جيجابايت eMMC ذاكرة
نظام التشغيل	أندرويد 9.0
ترميز الفيديو والصوت	
دقة فك التشفير	والعديد من التنسيقات الأخرى MPEG-2 و AVS و H.264 و H.265 10Bit K دعم 4
دعم الوسائط المتعددة	وتنسيقات الفيديو الأخرى: flv، TS، MKV، WMV، H.264، MPEG1، MPEG2، MPEG4، دعم وتنسيقات الصور الأخرى: GIF، PNG، BMP، JPEG، JPG وتنسيقات الصوت الأخرى؛ دعم MP3 دعم
ميناء	
إخراج الفيديو	دبوس 2.0 مم مزدوجة الدبوس، يمكن أن تدعم شاشة 8 بت، 10 بت؛ 40 قناة LVDS قناة 1 بقناة واحدة؛ HDMI مخرج 1 AV قناة إخراج
إدخال الفيديو	مبني سي إس أي، 1x
إخراج الصوت	مضخم صوت 4 سنون 2.5 مم بقدرة 25 وات@2 ومكبر صوت بقدرة 3 وات@2
واجهة الشبكة	م/100 م إيثرنت 10، 1x للخيارات G/5G أو نطاق مزدوج 2.4G نطاق فردي 2.4، WIFI BT، للحصول على خيارات 1x (4G) M.2 أو فتحة 1x (4G) PCIE فتحة
USB2.0 واجهة	USB OTG 1x (متوفر للمضيف)) مضيف USB 7x
واجهة الإضاءة الخلفية	مقبس 6 سنون 2.0 مم، 2x
واجهة الأشعة تحت الحمراء	باللونين الأحمر والأخضر LED مقبس 7 سنون 2.0 ملم، يدعم مؤشرات، 1x
منفذ توسيع الوظيفة	المنافذ التسلسلية 4x
TF فتحة بطاقة	1x
SIM فتحة بطاقة	1x
RTC	يدعم مزامنة الوقت
قوة	
مزود الطاقة	موصل 12 فولت، 2.5 تيار مستمر

Amlogic S922X is a powerful SoC for smart TV and IPTV applications. It features a dual-core ARM Cortex-A73 and a quad-core ARM Cortex-A53, providing high performance for video playback and processing. The GPU is ARM Mali-G52 MP4, supporting up to 4K resolution. It also includes a built-in video decoder for various formats like H.264, H.265, AVS, and VP9. The device is designed for low power consumption and is compatible with Android OS.

Amlogic S922X is a powerful SoC for smart TV and IPTV applications. It features a dual-core ARM Cortex-A73 and a quad-core ARM Cortex-A53, providing high performance for video playback and processing. The GPU is ARM Mali-G52 MP4, supporting up to 4K resolution. It also includes a built-in video decoder for various formats like H.264, H.265, AVS, and VP9. The device is designed for low power consumption and is compatible with Android OS.

Amlogic S922X is a powerful SoC for smart TV and IPTV applications. It features a dual-core ARM Cortex-A73 and a quad-core ARM Cortex-A53, providing high performance for video playback and processing. The GPU is ARM Mali-G52 MP4, supporting up to 4K resolution. It also includes a built-in video decoder for various formats like H.264, H.265, AVS, and VP9. The device is designed for low power consumption and is compatible with Android OS.

Support Gigabit Ethernet, 10G Ethernet, 100G Ethernet, 40G Ethernet, 25G Ethernet, 10G Ethernet, 10G Ethernet, 10G Ethernet.

Support

o Support Amlogic 64-bit processor ARM® Cortex™ A73, Support ARM® Cortex™ A53 processor

o Support ARM Mali-G52 MP4

o Support HW UHD 4K@60fps, 75 1080, Support 10-bit H.265/H.264 60fps encoder

o Support Dolby Vision, HDR10, HDR10+, HLG, PRIME HDR

o Support Cortex-M4 processor

o Support TrustZone, Support DRM

o Support WIFI, BT, USB, SD, Ethernet, Support

o Support

Amlogic S922X supports Android OTT/IPTV Set Top Box (STB) with CODEC 4, HDR, and other features.

Support ARM Cortex-A73, Cortex-A53, L2 cache, NEON SIMD, and other features.

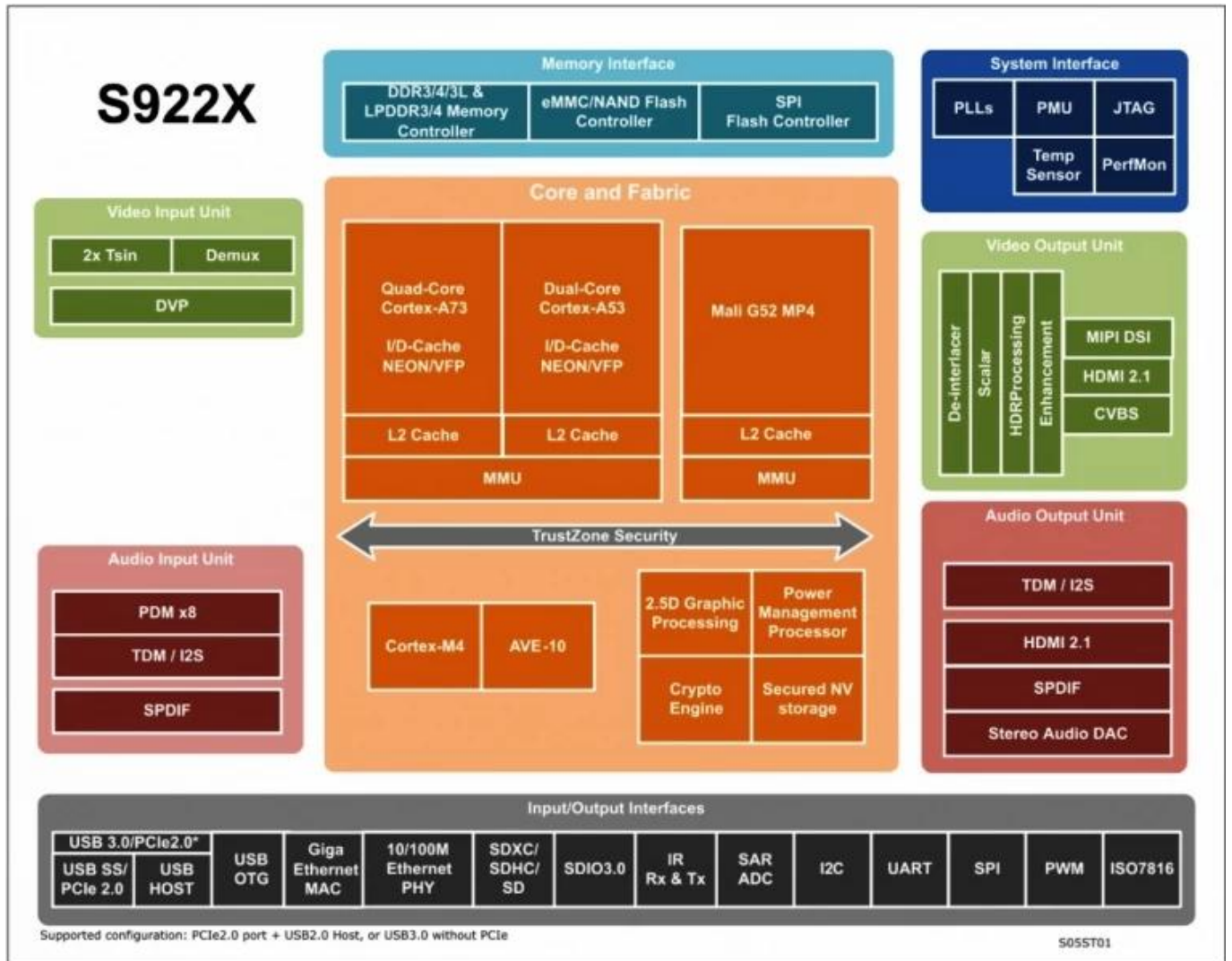
Support ARM Mali-G52 MP4, OpenGL ES 3.2, Vulkan 1.0, OpenCL 2.0, 2.5, and other features.

Support Amlogic (AVE-10) Cortex-A53, CODEC, AVE-10 4K, Kx2K, 75 (TVP), MVC, MPEG-1/2/4, VC-1/WMV, AVS, AVS2, RealVideo, MJPEG, H.264, H265-10, VP9, JPEG, H.265/H.264 60, 1080, and other features.

Support Amlogic S922X HDMI2.1 3, D, Dynamic HDR, CEC, HDCP 2.2, DAC, CVBS, MIPI DSI, 4, TDM, PCM, I2S, SPDIF, PDM, DMIC, 8, DVP, and other features.

Amlogic S922X 10/100/1000 Ethernet MAC RGMII 10/100M Ethernet PHY USB XHCI OTG 2.0 USB3.0 PCIe demuxcan .

10/100/1000 Ethernet MAC RGMII 10/100M Ethernet PHY USB XHCI OTG 2.0 USB3.0 PCIe



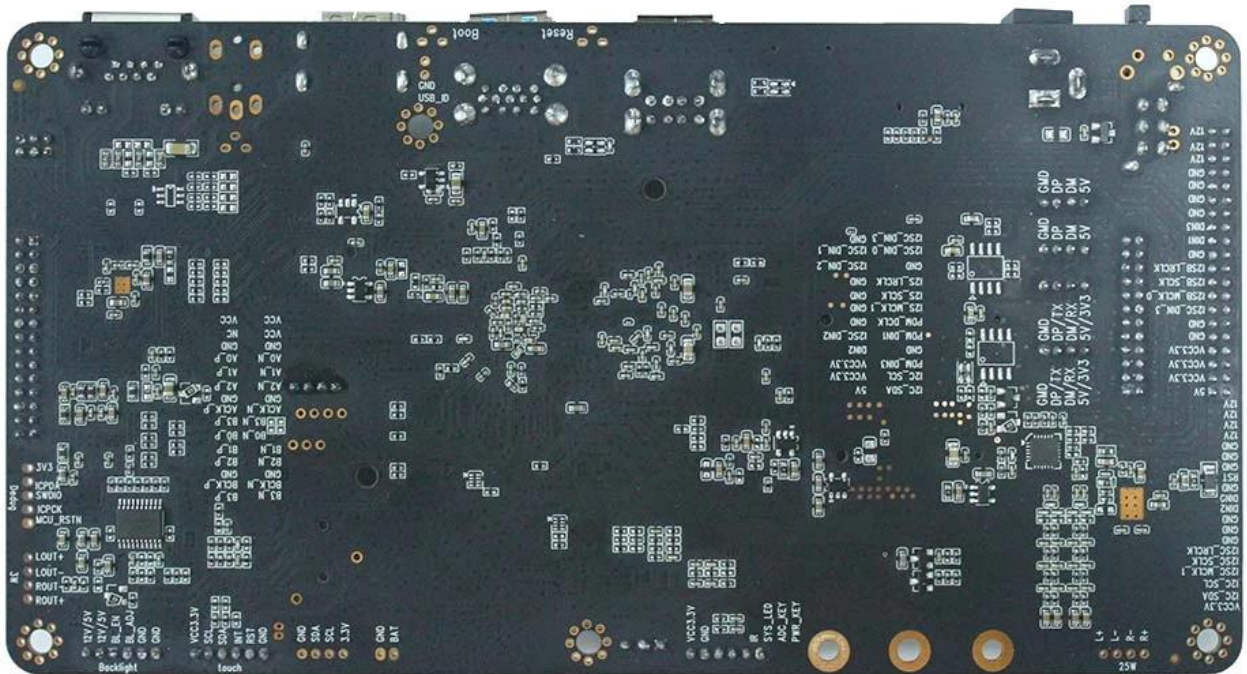


180mm\*95mm\*20mm









## 特長

Amlogic S922X Android Development Board 搭載の Amlogic S922X 12nm プロセッサは、最高解像度の UHD 4K@60fps、H.265 10bit、H.264 AVS2、HDR10、HLG、UART、USB、WiFi、4G、AV、SD、RS232、MIPI CSI などの豊富な機能を提供します。また、このボードには、開発を容易にするための多くの便利な機能も搭載されています。

主な仕様 (1)

プロセッサ - LVDS (最大 40) 出力

出力 - HDMI 1 出力

ポート 5 - USB2.0

- 4 ポート RS232 (1 ポート USB2.0 (1 ポート))

ポート 1 - MIPI CSI





CVBS 480i/576i

(3) SD/HD/FHD 480 :i/p 576i/p 720p 1080i/p 4Kx2K

(4) MIPI DSI 1080\*1920 4

ARM Cortex-A73

ARM Cortex-A73

(7) ARM Cortex-A73 ARM Cortex-A53

(8) ARMv8-A

(9) L2

(10) Cortex-M4

(11) TrustZone

(12)

ARM Mali-G52 MP4 (4ppc).

(5) ARM Mali-G52 MP4 (4ppc).

(6) 8 2 x8 (EE)

(7)

(8) OpenGL ES3.2 Vulkan 1.0 OpenCL 2.0

Amlogic (AVE)

(6) Amlogic (AVE)

4 (7)Kx2K@60fps1x1080P@60fps

(8) "H.265 HEVCMP-10@L5.1upto 4Kx2K@60fps"

(9)

VP9-2 4 Kx2K@60

H.265 HEVCMP-10@L5.1upto 4Kx2K@60fps

AVS2-P2 4 Kx2K@60

H.264 AVCHP@L5.1 4 Kx2K@30

H.264 MVC 1080 P@60

MPEG-4 ASP@L5 1080 P@60 (ISO-14496)

WMV/VC-1 SP/MP/AP 1080 P@60

AVS-P16(AVS) /AVS-P2 JiZhun 1080 P@60

MPEG-2 MP/HL 1080 P@60 (ISO-13818)

MPEG-1MP/HLupto1080P 60 (ISO-11172)

RealVideo 8/9/10 1080 P@60

MJPEG JPEG (ISO/IEC-10918)

JPEG

\*.mkv\*.wmv\*.mpg\*.mpeg\*.dat\*.avi\*.mov\*.iso\*.mp4\*.rm\*.jpg

(10)

JPEG H.265/H.264

JPEG

H.265/H.264 1080 P@60fps

HDMI 2.1

(5) HDMI 2.1 PHY CEC Dynamic HDR HDCP 2.2 4Kx2K@60

CVBS 480i/576i

(7) SD/HD/FHD 480 :i/p 576i/p 720p 1080i/p 4Kx2K

(8) MIPI DSI 1080\*1920 4

Amlogic S922X

Android:

1. 採用 Amlogic S922X 採用 4K 超高清解碼器，支持 4K 超高清視頻播放，畫面清晰，色彩鮮艷。
2. 4K 超高清畫質，4K 超高清解碼器，支持 4K 超高清 HDR 畫質，畫面清晰，色彩鮮艷。
3. 採用 Dolby Audio 音頻解碼器，支持 Dolby Digital 音頻格式，音質清晰，音場寬廣。
4. 支持 Wi-Fi、Bluetooth、USB、HDMI、Ethernet 等多種接口，連接方便，擴展性強。
5. 採用 Android 系統，支持 Google Play 商店，應用豐富，操作簡便。
6. 支持多種語言，支持多種字幕，支持多種音頻格式，滿足不同用戶需求。
7. 支持多種視頻格式，支持多種音頻格式，支持多種字幕格式，滿足不同用戶需求。
8. 支持多種語言，支持多種字幕，支持多種音頻格式，滿足不同用戶需求。
9. 支持多種語言，支持多種字幕，支持多種音頻格式，滿足不同用戶需求。
10. 採用 Amlogic S922X Octa-Core Android TV Box，支持 4K 超高清畫質，畫面清晰，色彩鮮艷。

Amlogic S922X Octa-Core [Android TV Box](#) 採用 4K 超高清畫質，畫面清晰，色彩鮮艷。