

# Amlogic S928X 8K 6 E

## Processor

Processor S928X  
CPU S928X ARM Cortex-A76 ARM Cortex-A55  
GPU ARM Mali-G57 MC2 4K GUI OpenGL ES 3.2 Vulkan 1.2 OpenCL 2.0  
3.2  
Memory DDR4 64 LPDDR4/4X 8 DDR4266  
eMMC 5.1 SLC NAND Flash

Codec Amlogic (AVE) AV1 MP-10 @ L6.1 8 Kp60  
VP9 Profile-2 @ 6.1 8 Kp60  
H.265 HEVC MP-10 @ L6.1 8 Kp60  
AVS3 8 1 Kp60  
AVS2-P2 8 Kp60  
H.264 AVC HP @ L5.2 4 Kp60  
MPEG-4 WMV/VC-1 AVS MPEG-2 MPEG-1 1080 p60  
MJPEG JPEG (ISO/IEC-10918)  
4 x 4Kp60  
JPEG 4 Kp60  
H.265 4 Kp60  
H.264 4 Kp60  
Amlogic TruLife HDR10 HDR10+ HLG HDR Dolby Vision (HDR10+)

AI 3.2 TOPS (NNA) TensorFlow Caffe

Video HDMI 2.1a PHY CEC Dynamic HDR HDCP 2.2/2.3 8 Kp60 eARC VRR QMS QFT ALLM DSC SBTM

Audio MP3 AAC WMA RM FLAC Ogg Vorbis Opus SRS TruVolume Dolby Audio (DTS)

Audio SPDIF 16/24/32 192 3 TDM/PCM/I2S 32 x 32 x 48 16 x 16 x 192 I2S 16 x 32 x 384 PDM CIC LPF HPF 8 DMIC DAC

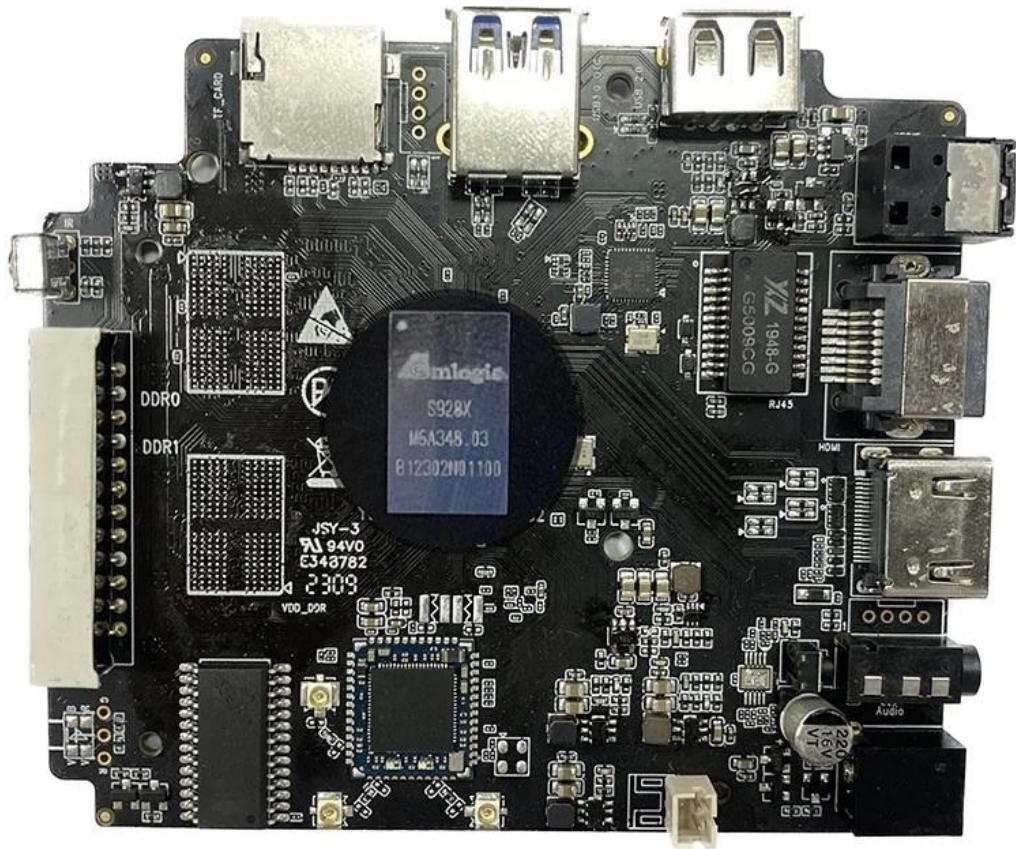
10/100/1000

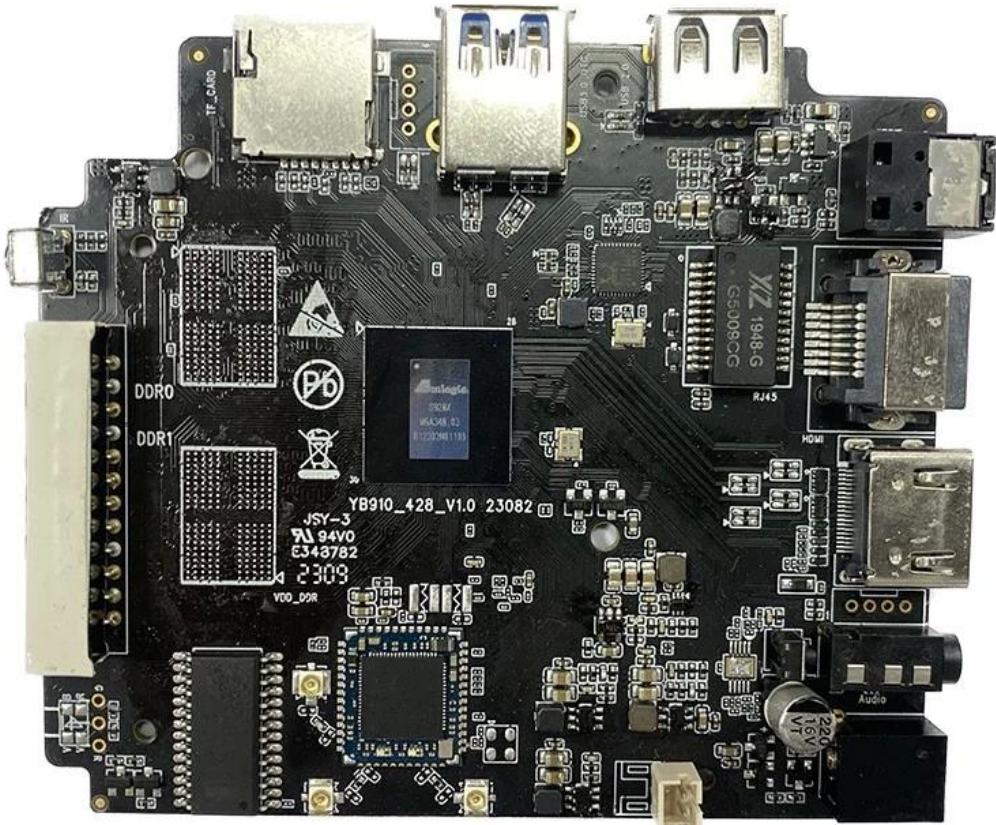
USB2.0 1x USB XHCI OTG 2.0 2x USB 2.0 1x USB 3.0 (5) PCIe 2.0

# S928X



\* Supported configuration: PCIe 2.0 port + USB 2.0 Host, or USB3.0 port without PCIe.





YB910\_428\_V1.0 23082  
JSY-3  
94V0  
E343782  
2309  
VDD\_DDR

DDR0

DDR1

GS0800C  
G8B45  
R445

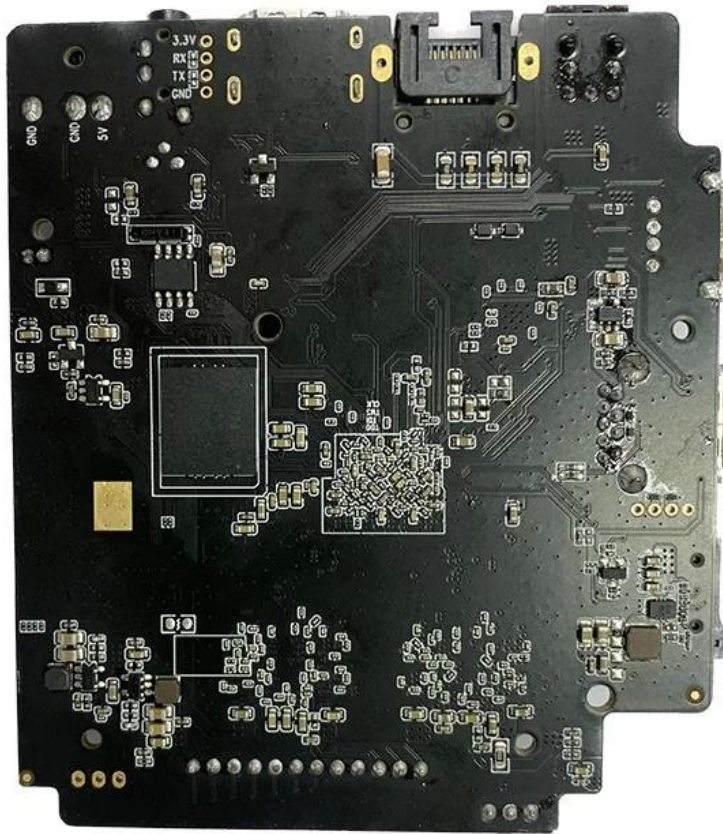
HDMI

Audio

TF\_CARD



220  
16V



Amlogic S928X 是 8 核 SoC，集成 8 核 ARM Cortex-A76 和 8 核 ARM Cortex-A55，支持 8K UHD 视频解码，集成 Kp60 视频编解码器，支持 AV1、H.265、VP9、AVS3 和 AVS2 视频编解码器。此外，它还支持 4K SR 视频编解码器，集成 4K 视频编解码器，支持 4K 视频编解码器。

Amlogic S928X 是 8 核 SoC，集成 8 核 ARM Cortex-A76 和 8 核 ARM Cortex-A55，支持 8K UHD 视频解码，集成 Kp60 视频编解码器，支持 AV1、H.265、VP9、AVS3 和 AVS2 视频编解码器。此外，它还支持 4K SR 视频编解码器，集成 4K 视频编解码器，支持 4K 视频编解码器。

Amlogic S928X 是 8 核 SoC，集成 8 核 ARM Cortex-A76 和 8 核 ARM Cortex-A55，支持 8K UHD 视频解码，集成 Kp60 视频编解码器，支持 AV1、H.265、VP9、AVS3 和 AVS2 视频编解码器。此外，它还支持 4K SR 视频编解码器，集成 4K 视频编解码器，支持 4K 视频编解码器。

Amlogic S928X 8K Wi-Fi 6E 8-core processor. Supports 4K@60fps HDR10+ HLG. Supports 4K@60fps HDR10+ HLG. Supports 4K@60fps HDR10+ HLG.

Amlogic S928X Mali-G31 MP2 GPU. Supports OpenGL ES3.2 Vulkan 1.1 OpenCL 2.0. Supports Mali-G31 MP2 GPU. Supports OpenGL ES3.2 Vulkan 1.1 OpenCL 2.0.

Amlogic S928X Android TV 10. Supports Google Assistant. Supports Android TV 10. Supports Google Assistant.

Amlogic S928X Wi-Fi Bluetooth 5.0 HDMI USB Ethernet. Supports Wi-Fi Bluetooth 5.0 HDMI USB Ethernet.

Amlogic S928X 8K Wi-Fi 6E 8-core processor. Supports 8K@60fps. Supports 8K@60fps. Supports 8K@60fps.

Amlogic S928X 8K Wi-Fi 6E 8-core processor. Supports 8K@60fps. Supports 8K@60fps. Supports 8K@60fps.