

Amlogic S928X-J Processor Feature List

Processor

Processor S928X-J ARM Cortex-A76 ARM Cortex-A55
ARM Mali-G57 MC2 4K GUI OpenGL ES 3.2 Vulkan 1.2 OpenCL 2.0
3.2
DDR4 64 LPDDR4/4X 8 eMMC 5.1 SLC NAND Flash

Amlogic (AVE) AV1 MP-10 @ L6.1 8 VP9 Profile-2 @ 6.1 8 H.265 HEVC MP-10 @ L6.1 8 AVS3 8 AVS2-P2 8 H.264 AVC HP @ L5.2 4 MPEG-4 WMV/VC-1 AVS MPEG-2 MPEG-1 1080 MJPEG JPEG (ISO/IEC-10918) 4 x 4Kp60 JPEG 4 H.265 4 H.264 4 Amlogic TruLife HDR10 HDR10+ HLG HDR 3.2 TOPS (NNA) TensorFlow Caffe

HDMI 2.1a PHY CEC Dynamic HDR HDCP 2.2/2.3 8 Kp60 eARC VRR QMS QFT ALLM DSC SBTM

MP3 AAC WMA RM FLAC Ogg Vorbis Opus SRS TruVolume Dolby Audio (DTS) 7.1/5.1 VAD

SPDIF 16/24/32 192 3 TDM/PCM/I2S TDM/PCM 32 x 32 x 48 16 x 16 x 192 I2S 16 x 32 x 384 PDM CIC LPF HPF 8 DMIC DAC

10/100/1000

1x USB XHCI OTG 2.0 2x USB 2.0 1x USB 3.0 (5) PCIe 2.0

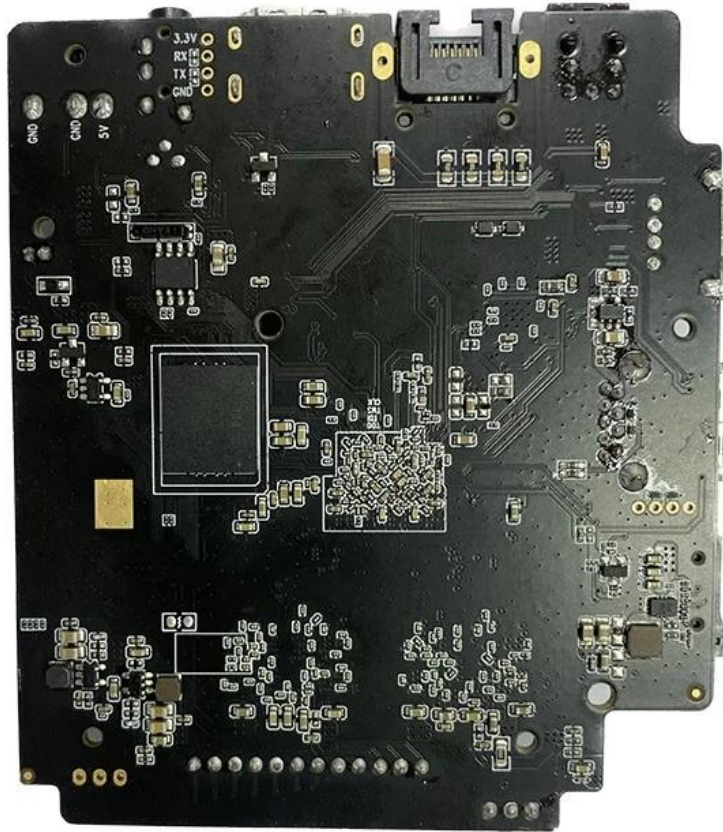
S928X



* Supported configuration: PCIe 2.0 port + USB 2.0 Host, or USB3.0 port without PCIe.







Amlogic S928X-J 是 STB SoC 8 核 SoC，支持 4K UHD 视频，集成 ARM Cortex-A76 和 ARM Cortex-A55 处理器，支持 8 核 GPU，集成 AV1 编解码器，支持 H.265、VP9、AVS3、AVS2 编解码器，支持 4K SR 视频，支持 4K 视频输出，支持 4K 视频输入，支持 4K 视频输出，支持 4K 视频输入。

Amlogic S928X-J 是 STB SoC，支持 4K UHD 视频，集成 ARM Cortex-A76 和 ARM Cortex-A55 处理器，支持 8 核 GPU，集成 AV1 编解码器，支持 H.265、VP9、AVS3、AVS2 编解码器，支持 4K SR 视频，支持 4K 视频输出，支持 4K 视频输入，支持 4K 视频输出，支持 4K 视频输入。

Amlogic S928X-J 是 STB SoC，支持 4K UHD 视频，集成 ARM Cortex-A76 和 ARM Cortex-A55 处理器，支持 8 核 GPU，集成 AV1 编解码器，支持 H.265、VP9、AVS3、AVS2 编解码器，支持 4K SR 视频，支持 4K 视频输出，支持 4K 视频输入，支持 4K 视频输出，支持 4K 视频输入。

Amlogic S928X-J 4K 60Hz HDR10 HLG

Mali-G31 MP2 OpenGL ES3.2 Vulkan 1.1 OpenCL 2.0

Android TV 10 Google Assistant

Wi-Fi Bluetooth 5.0 HDMI USB Ethernet

Amlogic S928X-J

Amlogic S928X-J Wi-Fi