

Amlogic S928X-J 產品規格書

產品概述

處理器	Amlogic S928X-J 處理器 雙核 ARM Cortex-A55
GPU	ARM Mali-G57 MC2 4K GUI OpenGL ES 3.2 Vulkan 1.2 OpenCL 2.0
顯示	3.2 英寸
記憶體	DDR4 64 位 LPDDR4/4X 8 英寸 DDR4266
eMMC	eMMC 5.1 SLC NAND Flash
音訊	Amlogic (AVE) 音訊 3.2 英寸 AV1 MP-10 @ L6.1 8 Kp60 VP9 Profile-2 @ 6.1 8 Kp60 H.265 HEVC MP-10 @ L6.1 8 Kp60 AVS3 8 英寸 1 Kp60 AVS2-P2 8 英寸 Kp60 H.264 AVC HP @ L5.2 4 Kp60
編碼	MPEG-4 WMV/VC-1 AVS MPEG-2 MPEG-1 1080 p60 MJPEG MJPEG ISO/IEC-10918 4 Kp60 JPEG 4 Kp60 H.265 4 Kp60 H.264 4 Kp60 Amlogic TruLife HDR10 HDR10+ HLG HDR Dolby Vision (HDR10+)
AI	3.2 英寸 TOPS (NNA) Tensor (TPU) TensorFlow Caffe
介面	HDMI 2.1a PHY CEC Dynamic HDR HDCP 2.2/2.3 8 Kp60 eARC VRR QMS QFT ALLM DSC SBTM
音訊	MP3 AAC WMA RM FLAC Ogg Vorbis Opus SRS Truvolume Dolby Audio (DTS 7.1/5.1 VAD)
音訊	SPDIF 16/24/32 192 英寸 3 TDM/PCM/I2S TDM/PCM 32 x 32 英寸 48 英寸 16 x 16 英寸 192 英寸 I2S 16 x 32 英寸 384 英寸 PDM CIC LPF HPF 8 英寸 DMIC
音訊	DAC 10/100/1000 英寸
USB2.0	1x USB XHCI OTG 2.0 2x USB 2.0 1x USB 3.0 (5 英寸 PCIe 2.0)

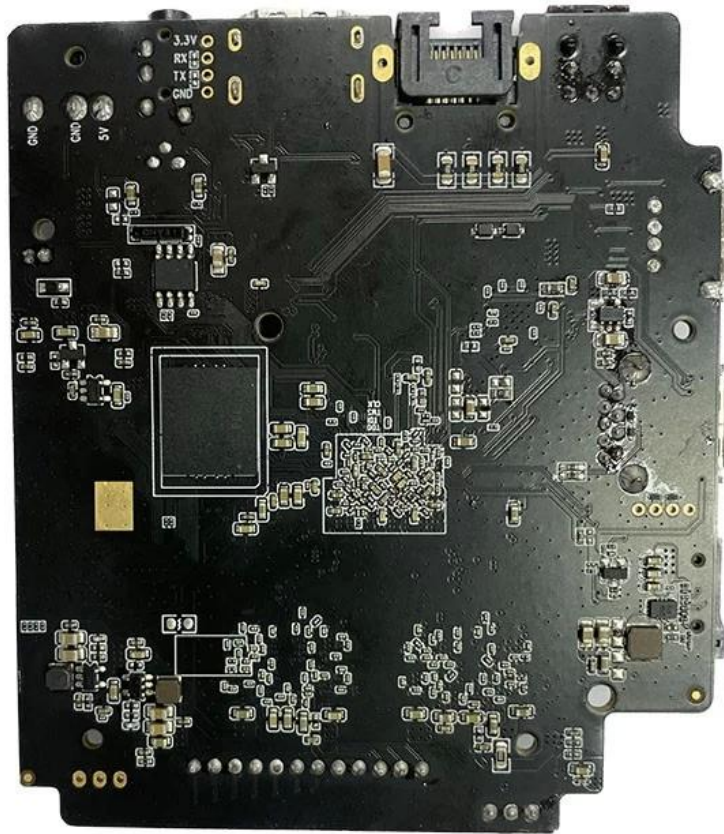
S928X



* Supported configuration: PCIe 2.0 port + USB 2.0 Host, or USB3.0 port without PCIe.







Amlogic S928X-J 是 一 款 基 于 STB SoC 8 核 的 高 清 解 码 器 芯 片。它 采 用 ARM Cortex-A76 和 ARM Cortex-A55 核 心，支 持 8 核 运 行。该 芯 片 集 成 了 多 种 功 能，包 括 支 持 4K UHD 解 码 的 Kp60 编 译 器、AV1 编 译 器、H.265 编 译 器、VP9 编 译 器、AVS3 编 译 器 和 AVS2 编 译 器。它 还 支 持 4 核 运 行 的 SR 编 译 器。该 芯 片 具 有 高 效 的 能 耗 比，可 以 在 低 功 耗 下 运 行。它 还 具 有 多 种 接 口，包 括 USB、HDMI、S/PDIF 和 SPDIF。

该 芯 片 具 有 多 种 接 口，包 括 USB、HDMI、S/PDIF 和 SPDIF。它 还 具 有 多 种 接 口，包 括 USB、HDMI、S/PDIF 和 SPDIF。它 还 具 有 多 种 接 口，包 括 USB、HDMI、S/PDIF 和 SPDIF。它 还 具 有 多 种 接 口，包 括 USB、HDMI、S/PDIF 和 SPDIF。它 还 具 有 多 种 接 口，包 括 USB、HDMI、S/PDIF 和 SPDIF。

该 芯 片 具 有 多 种 接 口，包 括 USB、HDMI、S/PDIF 和 SPDIF。它 还 具 有 多 种 接 口，包 括 USB、HDMI、S/PDIF 和 SPDIF。它 还 具 有 多 种 接 口，包 括 USB、HDMI、S/PDIF 和 SPDIF。它 还 具 有 多 种 接 口，包 括 USB、HDMI、S/PDIF 和 SPDIF。它 还 具 有 多 种 接 口，包 括 USB、HDMI、S/PDIF 和 SPDIF。

Amlogic S928X-J 4K 60Hz HDR10 HLG

Mali-G31 MP2 OpenGL ES3.2 Vulkan 1.1 OpenCL 2.0

Android TV 10 Google Assistant

Wi-Fi Bluetooth 5.0 HDMI USB Ethernet

Amlogic S928X-J

Android TV Box

- 1. 4K 60Hz HDR10 HLG
2. Google Play
3.
4. Wi-Fi Ethernet Bluetooth
5.
6. SD USB

7. :
.

[Android TV Box](#).
 .