

Android 10.0 HDMI Android 10.0 Android HDMI 10.0



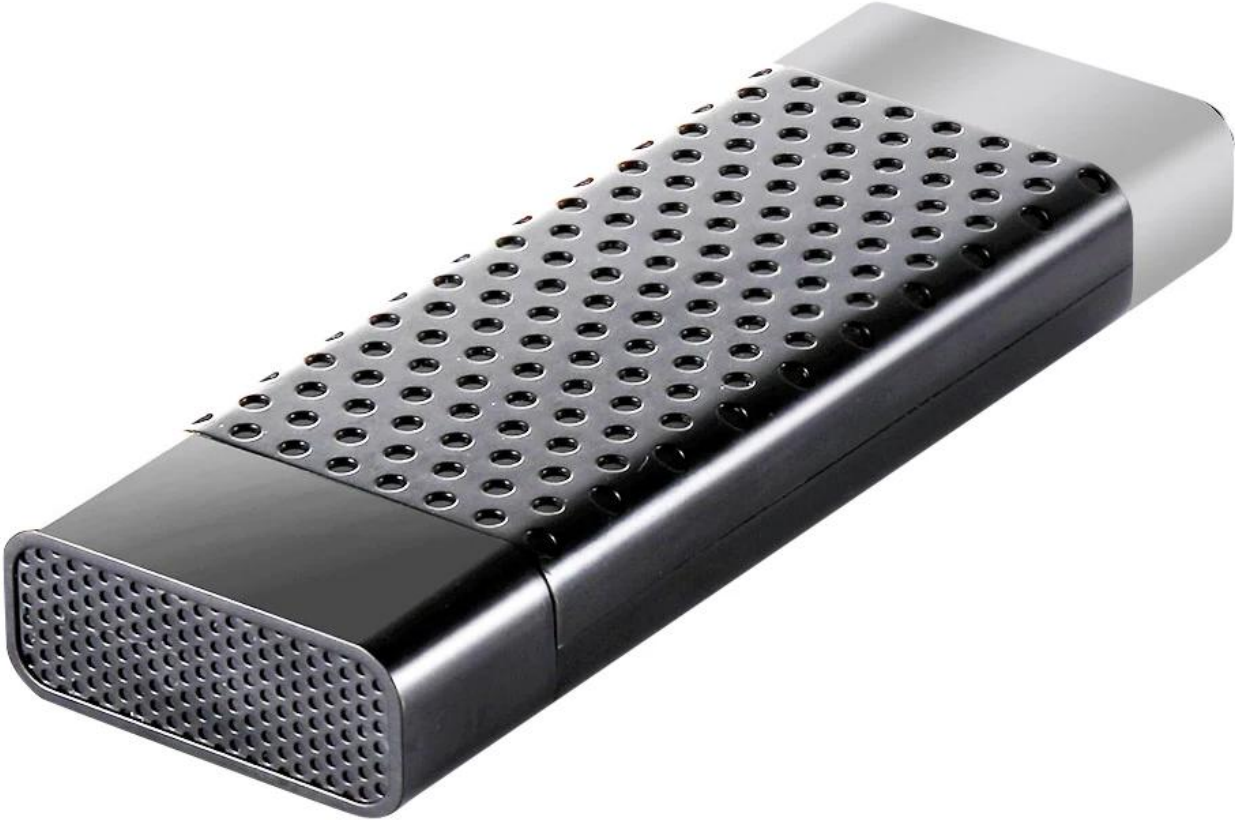
Amlogic S905X Android Stick - Plug And Play

Amlogic S905X	Amlogic S905X
ARM Cortex A53 @2GHz	ARM Cortex A53 @2GHz
Mali-450MP GPU@750MHz	Mali-450MP GPU@750MHz
DDR3 1GB/2GB	DDR3 1GB/2GB
8GB/16GB	8GB/16GB
IEEE 802.11 b/g/n	IEEE 802.11 b/g/n
USB 5V/2A LED	USB 5V/2A LED
1*HDMI 4K*2K HDMI 2.0A	1*HDMI 4K*2K HDMI 2.0A
2*USB 1*USB	2*USB 1*USB
1*TF 4GB/8GB/16GB/32GB/64GB	1*TF 4GB/8GB/16GB/32GB/64GB

Specifications

6.0	6.0
* AMLogic(AVE)	* AMLogic(AVE)
* "AVC" / "HEVC" / "VP9"	* "AVC" / "HEVC" / "VP9"
* VP9 Profile-2 4K*2K	* VP9 Profile-2 4K*2K
-H.265 HEVC MP-10@L5.1 4K*2K@	-H.265 HEVC MP-10@L5.1 4K*2K@
-H.264 AVC HP@L5.1 4K*2K@	-H.264 AVC HP@L5.1 4K*2K@
-H.264 MVC 1080P@60fps	-H.264 MVC 1080P@60fps
-MPEG-4 ASP@L5 1080P@60fps(ISO-14496)	-MPEG-4 ASP@L5 1080P@60fps(ISO-14496)
-WMV/VC-1 SP/MP/AP 1080P@60fps	-WMV/VC-1 SP/MP/AP 1080P@60fps
-AVS-P16(AVS) /AVS-P2 1080P@60fps	-AVS-P16(AVS) /AVS-P2 1080P@60fps
-MPEG2 MP/HL 1080P@60fps	-MPEG2 MP/HL 1080P@60fps
-MPEG1 MP/HL 1080P@60fps	-MPEG1 MP/HL 1080P@60fps
-RealVideo 8/9/10 1080P@60fps	-RealVideo 8/9/10 1080P@60fps
* 1080P H.264 60fps	* 1080P H.264 60fps
* HDR10/HLG HDR	* HDR10/HLG HDR
* *.mkv/*.mpg/*.wmv/*.mpeg/*.dat/*.avi/*.mov/*.iso/*.mp4/*.rm *.jpg	* *.mkv/*.mpg/*.wmv/*.mpeg/*.dat/*.avi/*.mov/*.iso/*.mp4/*.rm *.jpg
* JPEG H.264	* JPEG H.264
-JPEG H.264 1080P@60fps	-JPEG H.264 1080P@60fps
DSP MediaCPU	DSP MediaCPU
MP3/AAC/WMA/RM/FLAC/Ogg 7.1/5.1	MP3/AAC/WMA/RM/FLAC/Ogg 7.1/5.1
DAC	DAC
SPDIF/IEC958/PCM	SPDIF/IEC958/PCM
PCM/2SPCM	PCM/2SPCM
JPEG/BMP/GIF/PNG/TIF	JPEG/BMP/GIF/PNG/TIF
NetfliX/Hulu/Flixster/YouTube	NetfliX/Hulu/Flixster/YouTube
HDD/USB/SD/MMC	HDD/USB/SD/MMC
SKYPE/MSN/facebook/twitter/QQ	SKYPE/MSN/facebook/twitter/QQ
DLNA	DLNA
2.4G	2.4G

ONENUTS



ONENUTS



ONENUTS



ONENUTS



ONENUTS





Home

Favorite



Browser



Video



Apps



Settings



KODI



Music



Clean Memory



Tomato



1. 選擇

Android TV Stick 選擇時應考慮以下因素：

2. 品牌

選擇知名品牌的 Android TV Stick 可以確保品質和兼容性。

3. 支援 4K

選擇支援 4K 解析度的 Android TV Stick 可以獲得更清晰的畫面。

4. 連接埠

檢查 Android TV Stick 是否具備 HDMI 和 USB 連接埠。

5. 應用程式

確保 Android TV Stick 支援 Google Play 商店，以便安裝更多應用程式。

6. 價格

根據預算選擇合適的 Android TV Stick 型號。

7. Wi-Fi 功能

選擇具備 Wi-Fi 功能的 Android TV Stick 可以方便連接網路。

8. 遙控器

檢查 Android TV Stick 是否附帶遙控器。

9. 安裝

按照說明書安裝 Android TV Stick 到電視背面。

10. 測試

安裝後，測試 Android TV Stick 是否能正常運作。

檢查 HDMI 連接是否正確，並測試 Android TV Stick 的音訊和畫面輸出。