

# Amlogic S922X 開發 Android 規格

晶片	Amlogic S922X 晶片
處理器	Amlogic S922X 雙 ARM Cortex A73 雙 ARM Cortex A53 1.98Ghz
GPU	ARM Mali-G52 MP4 (6EE) OpenGL ES 3.2/Vulkan 1.1 / OpenCL 2.0
記憶體	DDR4 2GB/4GB
儲存	16GB eMMC/128GB
系統	Android 9.0
編碼格式	4K H265 10Bit/H.264/AVS/MPEG-2
音訊	MPEG1/MPEG2/MPEG4/H.264/WMV/MKV/TS/flv MP3/JPEG/BMP/PNG/GIF
顯示	1x LVDS 40pin 2.0mm 8bit/10bit 1x HDMI 1x AV
攝影	x1 MIPI CSI 4x 2.5mm 25W@2 / 3W@2
網路	x1 10M/100M WiFi BT 2.4G/2.4G/5G PCIe 4G x1 / M.2 4G x1
USB 2.0	USB OTG x1 USB 2.0 x7
音訊	x2 6pin 2.0mm
攝影	x1 7pin 2.0mm LED
其他	GPIO x4 TF x1 SIM x1
電源	12V/2.5DC

Amlogic S922X 晶片支援 Android 9.0 / 3D 硬體加速 / 硬體編碼 / AI 加速

Amlogic S922X 晶片支援 AI 加速 s922x 晶片支援 CPU/GPU 4K HDR  
S922X 晶片 CPU 雙 ARM Cortex-A73 CPU 雙 ARM Cortex-A53 CPU  
neon SIMD Ave-10 75 / 4kx2k  
TVP MVC MPEG-1/2/4/vc-1 / WMV AVS AVS2 realvideo MJPEG  
H.264/h265-10 VP9 / JPEG / JPEG h.265/h.264 1080p 75  
hdmi2.2 4kx2k@60fp (3840\*2160) V4K HDCP 2.2 DAC CVBS 4 Mipi  
DSI TDM PCM I2S SPDIF I/O 8 PDM (dmic) DVP 2x2  
WiFi 2.4G 5.8G 4.1

- o Amlogic 64 位 ARM® Cortex™ A73 CPU 雙 ARM® Cortex™ A53 CPU
- o ARM Mali-G52 MP4 GPU
- o HW UHD 4K.H.265 75fps 10 1080p H.265/H.264 60fp
- o HDR10/HDR10/HLG / PRIME HDR

- o Cortex-M4
- o TrustZone
- o WIFI/BT/USB/SD
- o

Amlogic S922X Android OTT/IPTV (STB) CPU GPU 4K HDR AP

CPU Big Little ARM Cortex-A73 Cortex-A53 CPU NEON SIMD

ARM Mali-G52 MP4 GPU OpenGL ES 3.2 Vulkan 1.0 OpenCL 2.0 2.5D alpha CPU GPU HDR10 HDR10+ HLG PRIME HDR REC709/BT2020

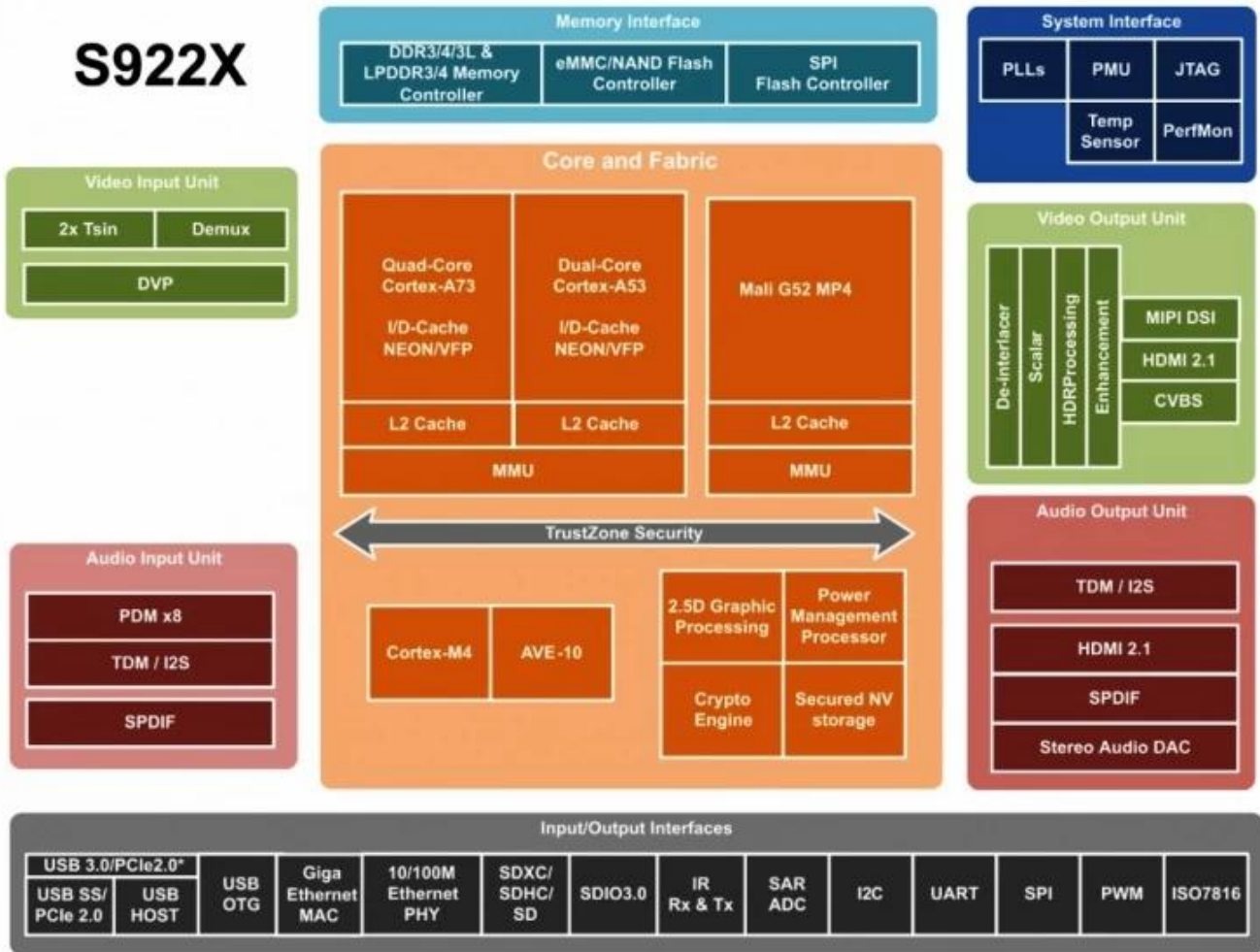
Amlogic (AVE-10) Cortex-A53 CPU AVE-10 75fps 4Kx2K (TVP) MVC/MPEG-1/2/4 VC-1/WMV AVS AVS2 RealVideo MJPEG H.264 H265-10 VP9 JPEG JPEG H.265/H.264 1080p 60fps

Amlogic S922X 3D HDMI2.1 HDR CEC HDCP 2.2 DAC CVBS 4 MIPI DSI TDM PCM I2S SPDIF 8 PDM (DMIC) DVP

Amlogic S922X

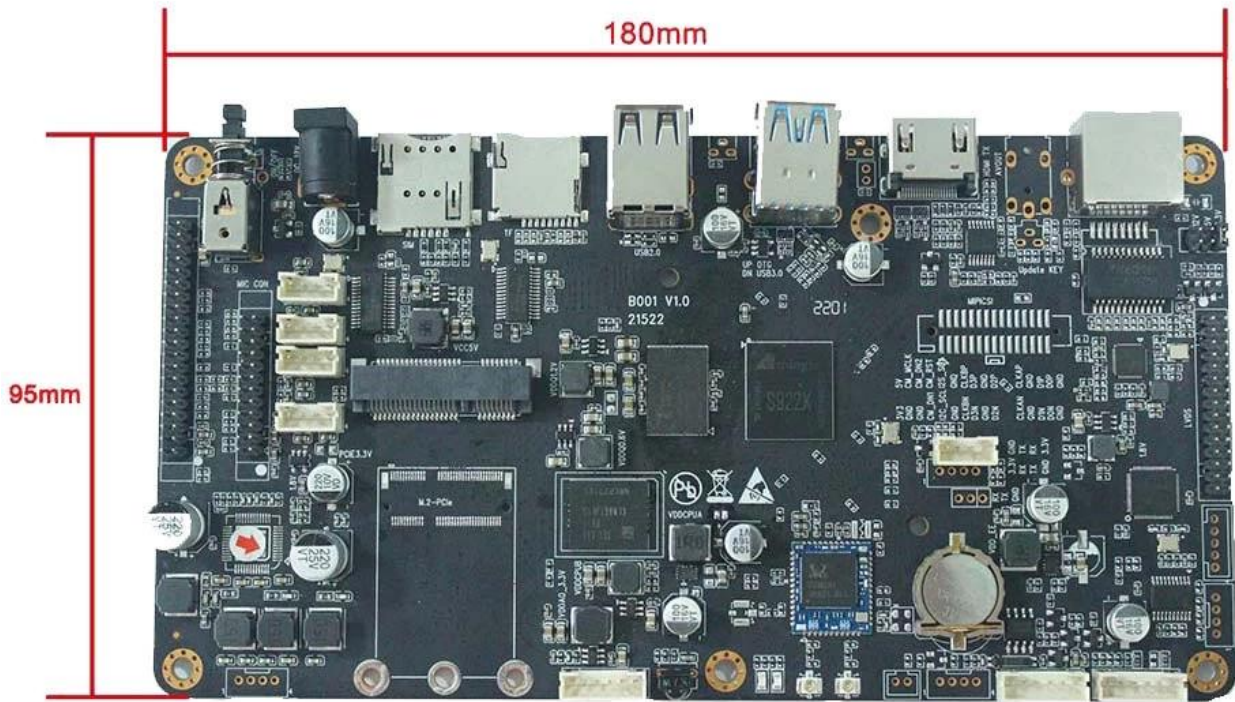
1 RGMII 10/100/1000M MAC 10/100M PHY 1 USB XHCI OTG 2.0 1 USB3.0 PCIe

# S922X



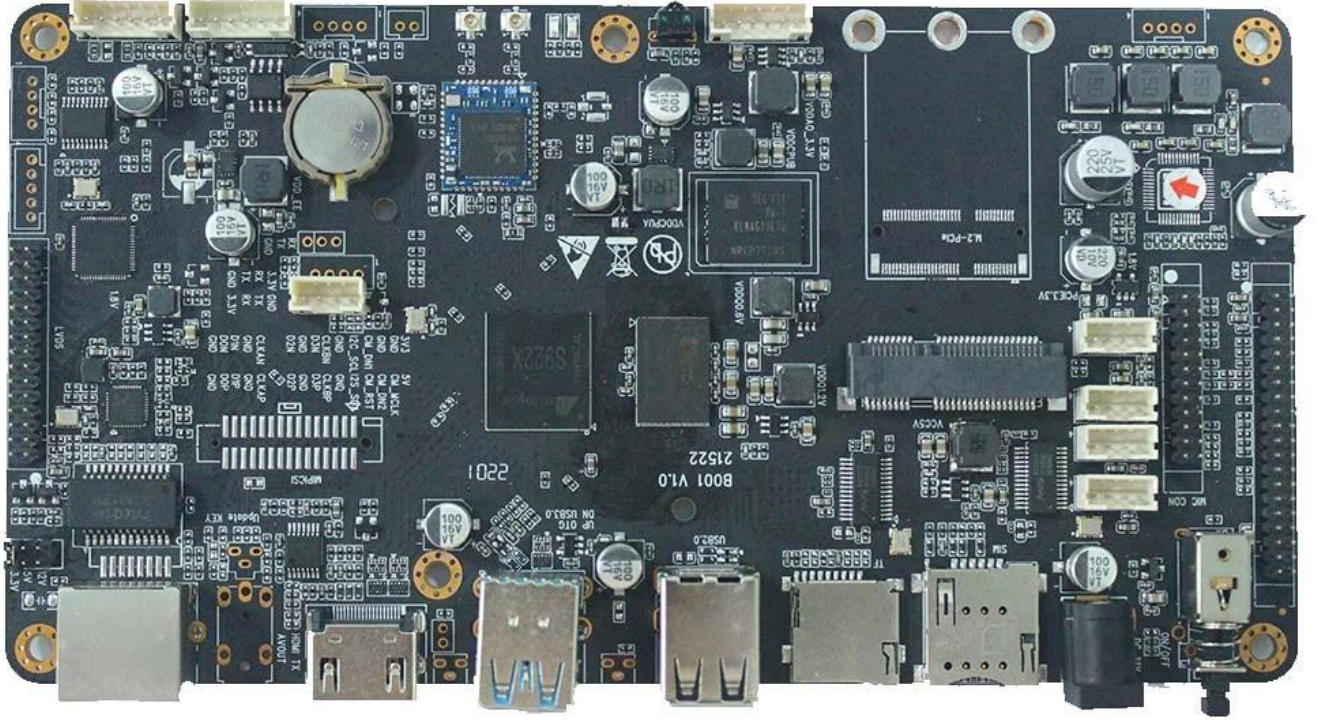
Supported configuration: PCIe2.0 port + USB2.0 Host, or USB3.0 without PCIe

S055T01



180mm\*95mm\*20mm









- 4G
- (3)
- 
- 
- 
- 

□□□□

CPU

- (1) ARM Cortex-A73 ARM Cortex-A53 CPU
- (2) Neon Crypto ARMv8-A
- (3)
- (4) Cortex-M4
- (5) TrustZone
- (6) QoS

3D

- (1) ARM Mali-G52 MP4 (4ppc) GPU
- (2) 8x 6x8 (EE)
- (3)
- (4) OpenGL ES3.2 Vulkan 1.0 OpenCL 2.0

□□/□□□□□□

- (1) Amlogic (AVE)
- (2) 4Kx2K@60fps 1x1080P@60fps
- (3) “”
- (4) □□/□□□□
- VP9 Profile-2 4Kx2K@60fps
- H.265 HEVCMP-10@L5.1 4Kx2K@60fps
- AVS2-P2 4Kx2K@60fps
- H.264 AVCHP@L5.1 4Kx2K@30fps
- H.264 MVC 1080P@60fps
- MPEG-4 ASP@L5 1080P@60fps (ISO-14496)
- WMV/VC-1 SP/MP/AP 1080P@60fps
- AVS-P16(AVS) /AVS-P2 1080P@60fps
- MPEG-2 MP/HL 1080P@60fps(ISO-13818)
- MPEG-1MP/HL upto 1080P@60fps(ISO-11172)
- RealVideo 8/9/10 1080P@60fps
- 
- MJPEG JPEG (ISO/IEC-10918)
- JPEG□□□□□□□□□□
- \*.mkv\*.wmv\*.mpg\*.mpeg\*.dat\*.avi\*.mov\*.iso\*.mp4\*.rm \*.jpg □□□□
- (5) □□/□□□□
- JPEG H.265/H.264 □□□□□□□□□□/□□□□
- JPEG
- H.265/H.264 1080P@60fps□□□□

□□□□

- (1) HDMI 2.1 PHY CEC HDR HDCP 2.2 4Kx2K@60
- (2) CVBS 480i/576i
- (3) SD/HD/FHD 480i/p 576i/p 720p 1080i/p 4Kx2K
- (4) 4 MIPI DSI 1920\*1080

□□□□



CPU

- (7) ARM Cortex-A73 ARM Cortex-A53 CPU
- (8) Neon Crypto ARMv8-A
- (9)
- (10) Cortex-M4
- (11) TrustZone
- (12) QoS

3D

- (5) ARM Mali-G52 MP4 (4ppc) GPU
- (6) 8x2x6x8(EE)
- (7)
- (8) OpenGL ES3.2 Vulkan 1.0 OpenCL 2.0

/

- (6) Amlogic(AVE)
- (7) 4Kx2K@60fps1x1080P@60fps
- (8) “”
- (9)/
- VP9 Profile-2 4Kx2K@60fps
- H.265 HEVCMP-10@L5.1 4Kx2K@60fps
- AVS2-P2 4Kx2K@60fps
- H.264 AVCHP@L5.1 4Kx2K@30fps
- H.264 MVC 1080P@60fps
- MPEG-4 ASP@L5 1080P@60fps (ISO-14496)
- WMV/VC-1 SP/MP/AP 1080P@60fps
- AVS-P16(AVS) /AVS-P2 1080P@60fps
- MPEG-2 MP/HL 1080P@60fps(ISO-13818)
- MPEG-1MP/HLupto1080P@60fps(ISO-11172)
- RealVideo 8/9/10 1080P@60fps
- 
- MJPEG JPEG (ISO/IEC-10918)
- JPEG
- \*.mkv\*.wmv\*.mpg\*.mpeg\*.dat\*.avi\*.mov\*.iso\*.mp4\*.rm \*.jpg
- (10)/
- JPEG H.265/H.264
- JPEG
- H.265/H.264 1080P@60fps

- (5) HDMI 2.1 PHY CEC HDR HDCP 2.2 4Kx2K@60
- (6) CVBS 480i/576i
- (7) SD/HD/FHD 480i/p 576i/p 720p 1080i/p 4Kx2K
- (8) 4 MIPI DSI 1920\*1080

Amlogic S922X Android

1. Amlogic S922X
2. 4K HDR
3. (Dolby Audio)

4. 支援 Wi-Fi、USB、HDMI 等の外部接続
5. Android 搭載で Google Play 等のアプリが利用可能
6. 高画質のディスプレイを搭載
7. 大容量のストレージを搭載
8. 長寿命のバッテリーを搭載
9. Android 搭載で様々なアプリが利用可能
10. Amlogic S922X 搭載で Android 搭載の高性能なデバイスを実現

Amlogic S922X 搭載の [高性能なデバイス](#) を実現