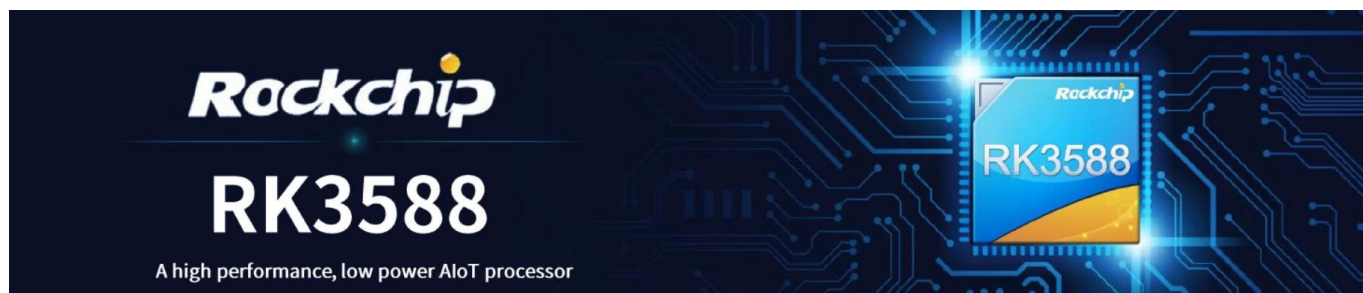
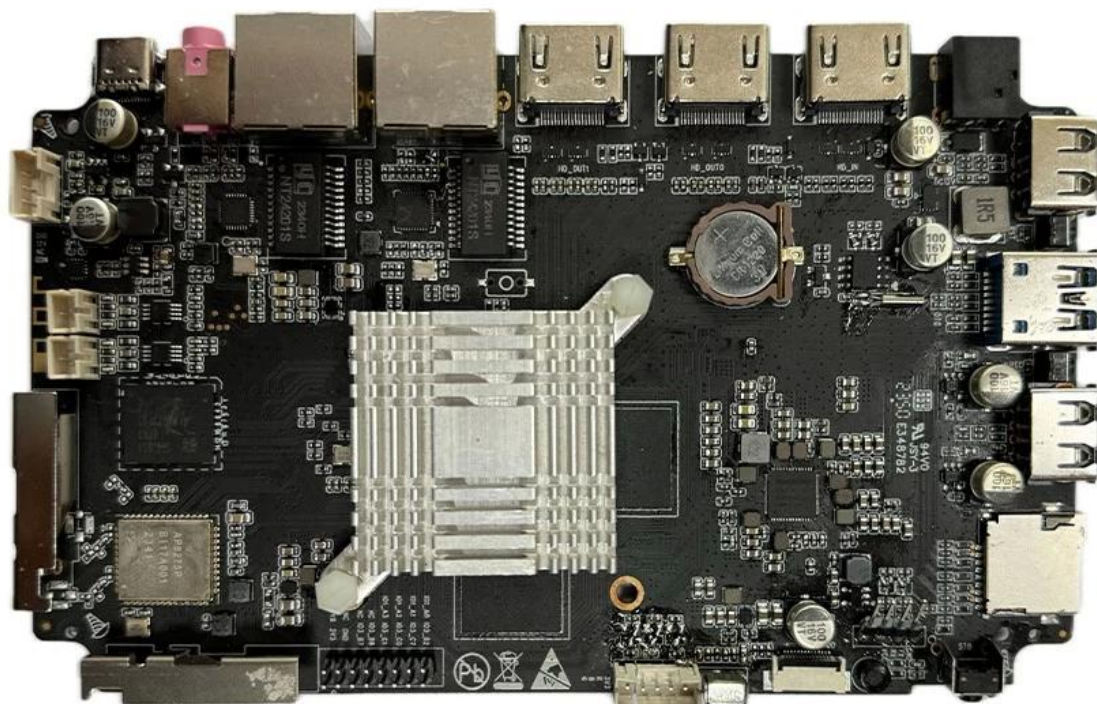


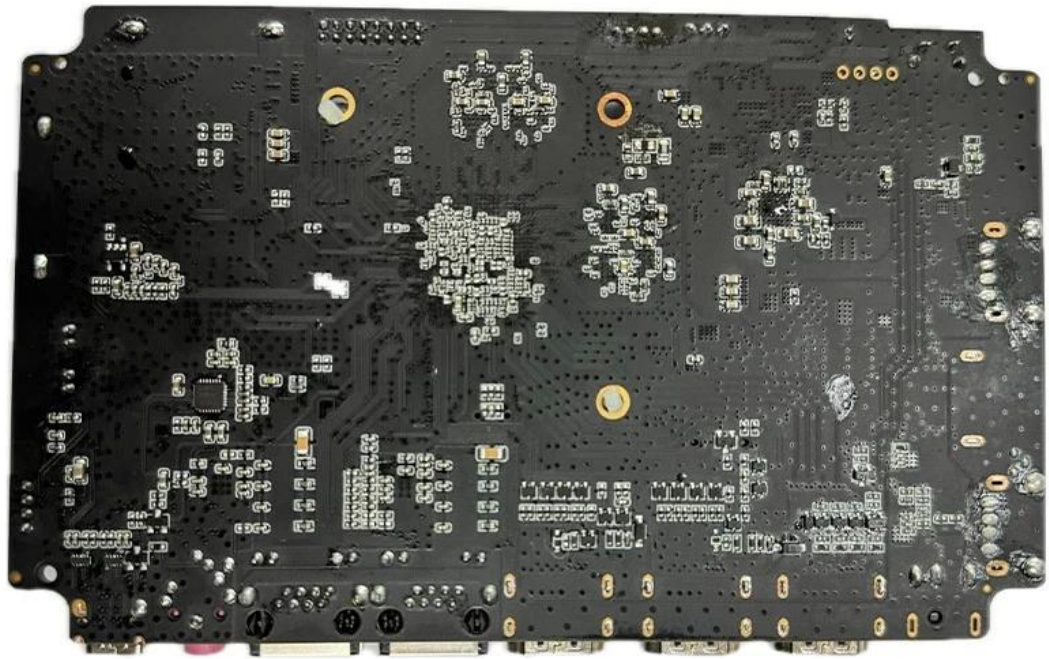
# RK3588

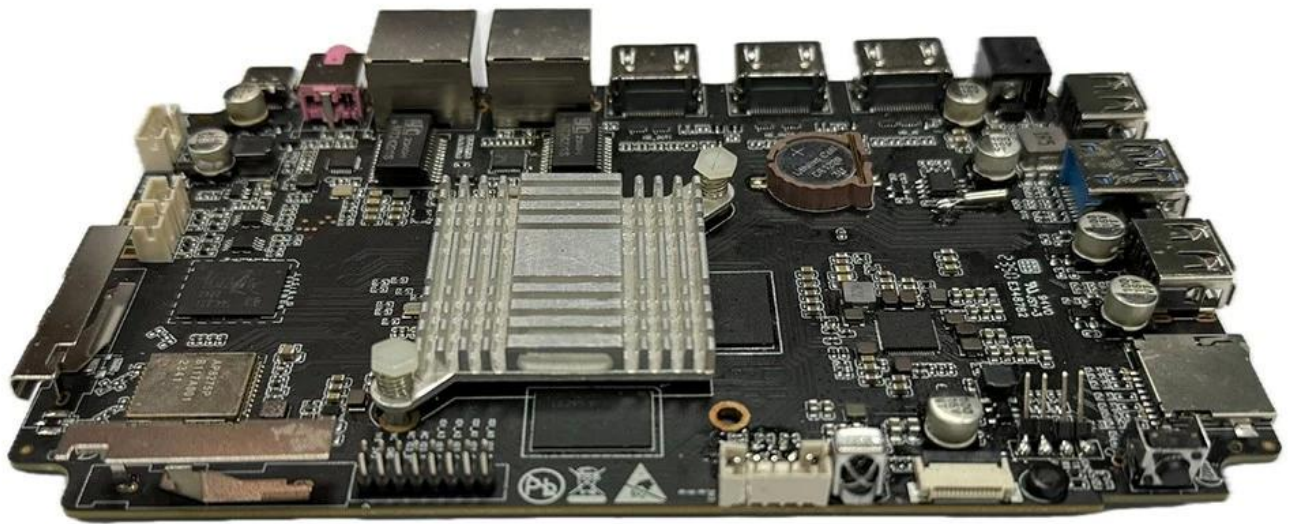


**Rockchip**  
**RK3588**  
A high performance, low power AIoT processor

The graphic features the Rockchip logo and the model number RK3588 in a stylized font. To the right, a blue and yellow square contains the text 'Rockchip' and 'RK3588'. The background is a dark blue circuit board pattern with glowing light effects.

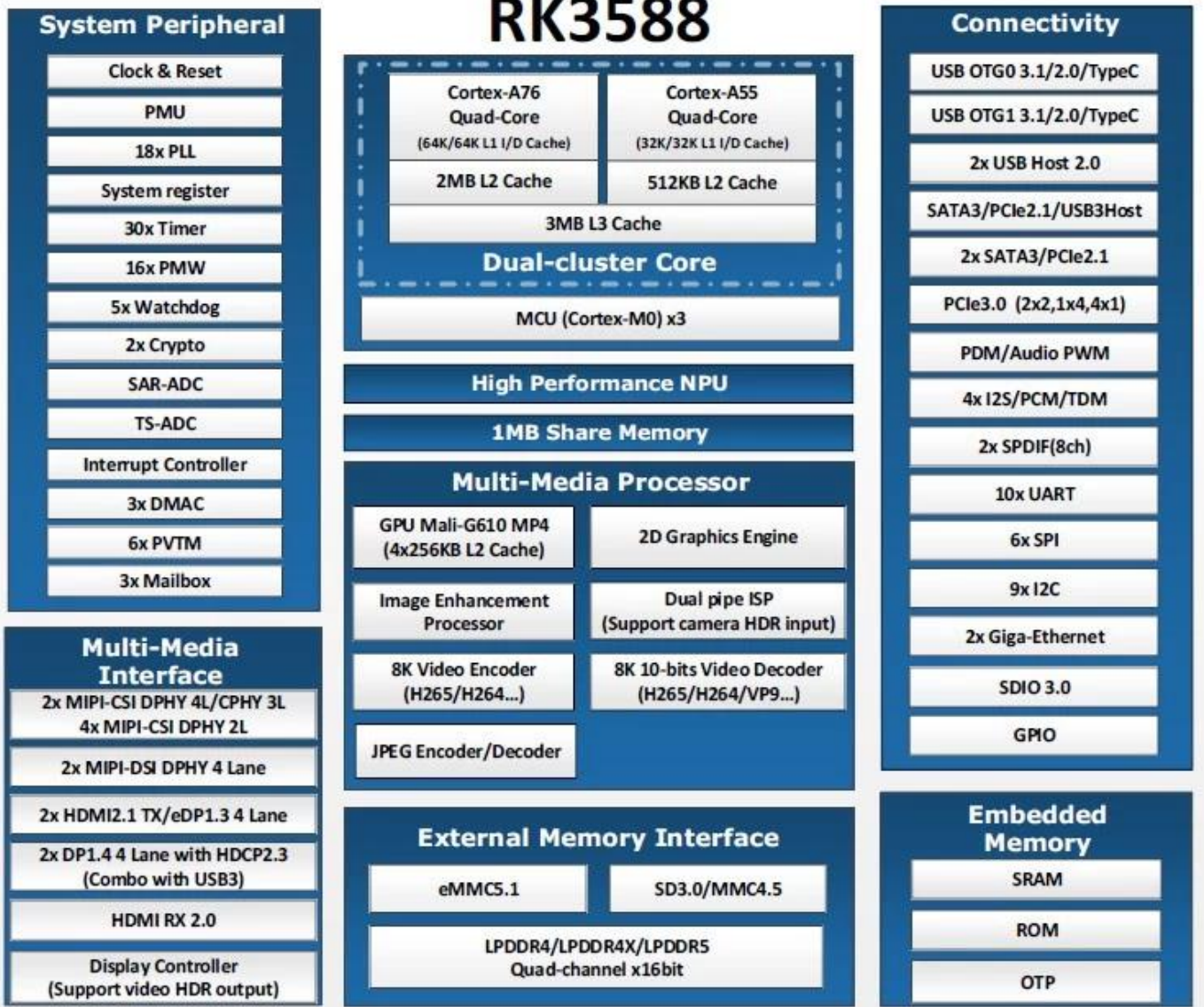












## Typical Application Diagram – AIoT





Rockchip RK3588 是一款高性能的 SoC，广泛应用于各种嵌入式设备中。

RK3588 支持多种应用，包括：Cockpit、Smart display、AI Camera、Edge Computing、ARM PC、Tablet、NVR、AR/VR。

RK3588 支持 8K 视频录制和播放，提供出色的视觉体验。

RK3588 支持 Wi-Fi 6E，提供更快速、更稳定的无线网络连接。

RK3588 支持多种接口，包括 USB、HDMI、MIPI 等，方便设备连接。

RK3588 支持多种操作系统，包括 Android、Linux 等，提供灵活的部署方案。