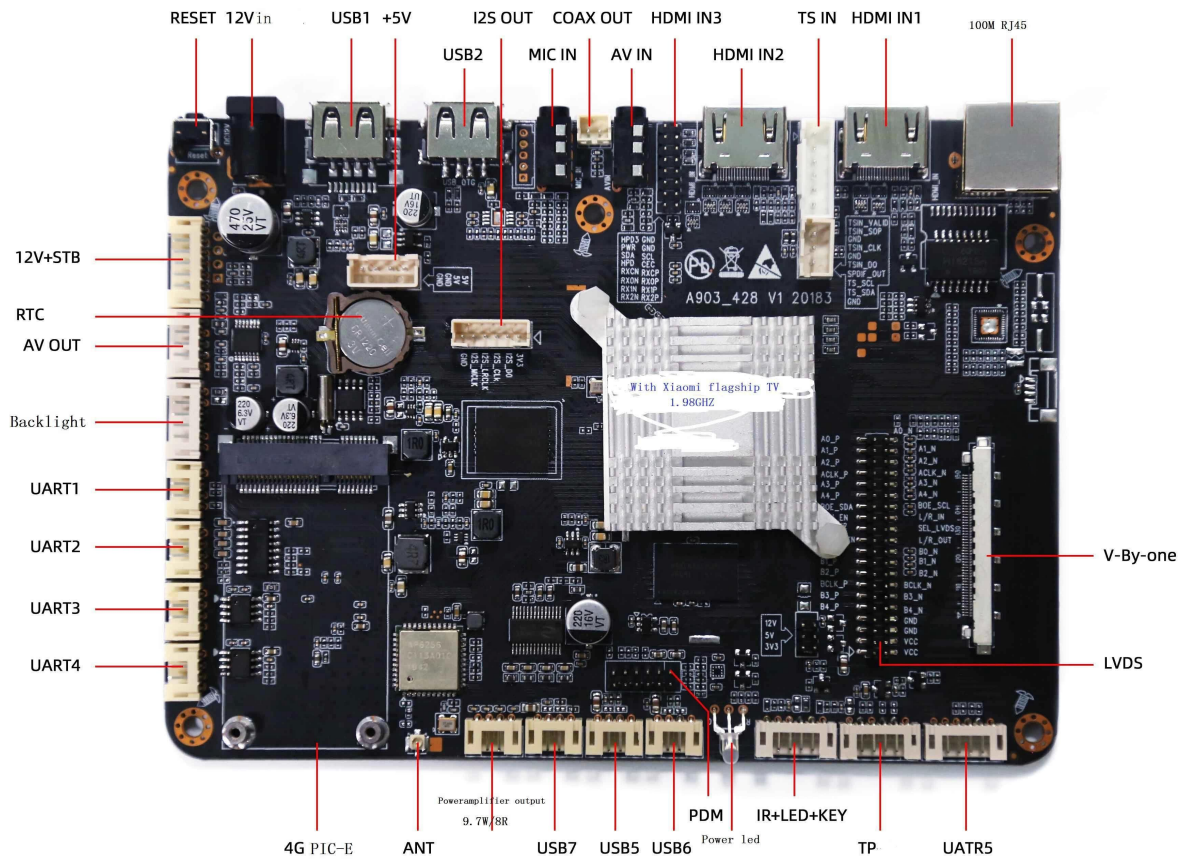


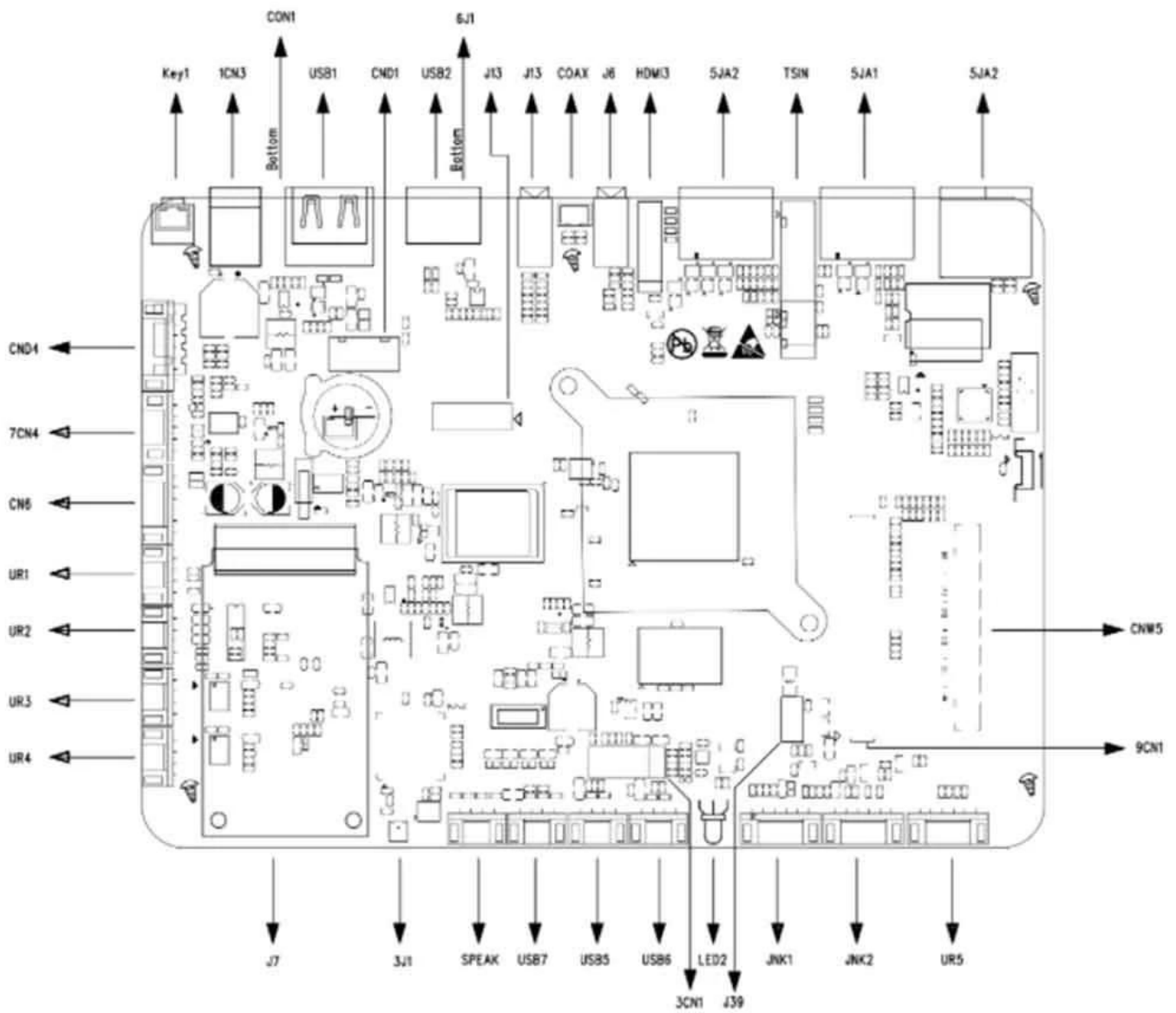
Alles in einem Android 9.0 Controller Board mit eDP-Ausgang Amlogic T972 Mainchip

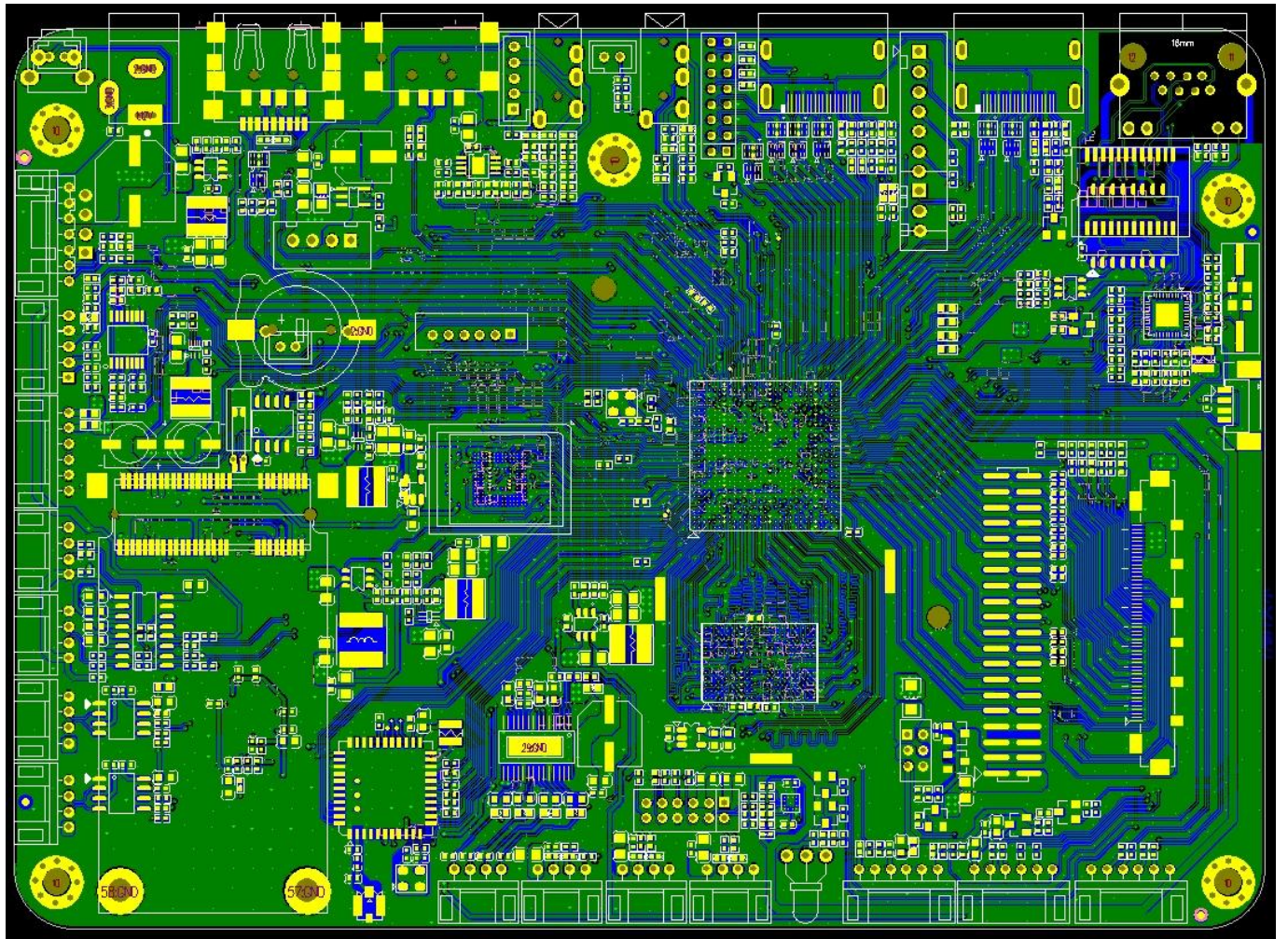
Spezifikationen	
Modell Nr.	Amlogic T972
CPU	Amlogic T972(T962X2) Quad Core ARM Cortex A55 1,98 GHz
GPU	Penta Core ARM Mail-450
RAM	DDR4 2 GB/4 GB (Option)
Rom	16 GB eMMC (erweiterbar auf 128 GB über SD/USB)
Betriebssystem	Android 9.0
Video- und Audio-CODEC	
Video-/Bild-CODEC	<ul style="list-style-type: none"> –Amlogic Video Engine (AVE-10) mit dedizierten Hardware-Decodern bis zu 4Kx2K@75fps –Video-/Bilddekodierung –VP9 Profil 2-10 bis zu 8Kx4K@24fps oder 4Kx2K@60fps –H.265 HEVC MP-10@L5.1 bis zu 8Kx4K@24fps oder 4Kx2K@60fps –AVS2-P2-Profil bis zu 4Kx2K@60fps –H.264 AVC HP@L5.1 bis zu 4Kx2K@30fps –H.264 MVC bis zu 1080P@60fps –MPEG-4 ASP@L5 bis zu 1080P@60fps (ISO-14496) –WMV/VC-1 SP/MP/AP bis zu 1080P@60fps –AVS-P16(AVS) /AVS-P2 JiZhun Profil bis zu 1080P@60fps –MPEG-2 MP/HL bis zu 1080P@60fps (ISO-13818) –MPEG-1 MP/HL bis zu 1080P@60fps (ISO-11172) –RealVideo 8/9/10 bis zu 1080P@60fps –Unterstützung für Untertitelvideos in mehreren Sprachen und in mehreren Formaten – MJPEG- und JPEG-Dekodierung mit unbegrenzter Pixelauflösung (ISO/IEC-10918) – Unterstützt JPEG-Miniaturansichten, Skalierung, Drehung und Übergangseffekte – Unterstützt die Dateiformate *.mkv, *.wmv, *.mpg, *.mpeg, *.dat, *.avi, *.mov, *.iso, *.mp4, *.rm und *.jpg
Video-/Bildkodierung	<ul style="list-style-type: none"> –VP9 Profil 2-10 bis zu 8Kx4K@24fps oder 4Kx2K@60fps –H.265 HEVC MP-10@L5.1 bis zu 8Kx4K@24fps oder 4Kx2K@60fps –AVS2-P2-Profil bis zu 4Kx2K@60fps –H.264 AVC HP@L5.1 bis zu 4Kx2K@30fps –H.264 MVC bis zu 1080P@60fps –MPEG-4 ASP@L5 bis zu 1080P@60fps (ISO-14496) –WMV/VC-1 SP/MP/AP bis zu 1080P@60fps –AVS-P16(AVS) /AVS-P2 JiZhun Profil bis zu 1080P@60fps –MPEG-2 MP/HL bis zu 1080P@60fps (ISO-13818) –MPEG-1 MP/HL bis zu 1080P@60fps (ISO-11172) –RealVideo 8/9/10 bis zu 1080P@60fps –Unterstützung für Untertitelvideos in mehreren Sprachen und in mehreren Formaten – MJPEG- und JPEG-Dekodierung mit unbegrenzter Pixelauflösung (ISO/IEC-10918) – Unterstützt JPEG-Miniaturansichten, Skalierung, Drehung und Übergangseffekte – Unterstützt die Dateiformate *.mkv, *.wmv, *.mpg, *.mpeg, *.dat, *.avi, *.mov, *.iso, *.mp4, *.rm und *.jpg
Audio-CODEC und Ein-/Ausgabe	<ul style="list-style-type: none"> Unterstützt MP3, AAC, WMA, RM, FLAC, Ogg, Dolby DTS Audio. Optional und programmierbar mit 7.1/5.1 Downmixing VAD mit geringem Stromverbrauch und interner AEC-Loopback-Pfad 3 integrierte TDM/PCM/I2S-Hafens mit TDM/PCM-Modus bis zu 384 kHz x 32 Bit x 8 Kanälen oder 96 kHz x 32 Bit x 32 Kanälen und I2S-Modus bis zu 384 kHz x 32 Bit x 8 Kanäle Digitale Mikrofon-PDM-Spracheingabe mit programmierbarem CIC, LPF und HPF, unterstützt bis zu 8 DMICs Eingebauter serieller digitaler Audio-SPDIF/IEC958-Ausgang 2 analoge L/R-Eingangskanäle und 2 L/R-Ausgangskanäle Unterstützt die gleichzeitige Ausgabe von zwei Audio-Stereokanälen mit einer Kombination aus I2SPCM Unterstützt Audio EQ/DRC für Audiolautsprecher
Decoder-Format	HD MPEG1/2/4, H.265/HEVC, HD AVC/VC-1, RM/RMVB, Xvid/DivX3/4/5/6, RealVideo8/9/10
Medienformat	Avi/Rm/RmVb/Ts/Vob/Mkv/Mov/ISO/wmv/asf/flv/dat/mpg/mpeg
Musikformat	MP3/WMA/AAC/WAV/OGG/DDP/TrueHD/HD/FLAC/APE
Fotoformat	HD JPEG/BMP/GIF/PNG/TIFF
Port	
Audioeingang	1 * 3,5-mm-Kopfhöreranschluss

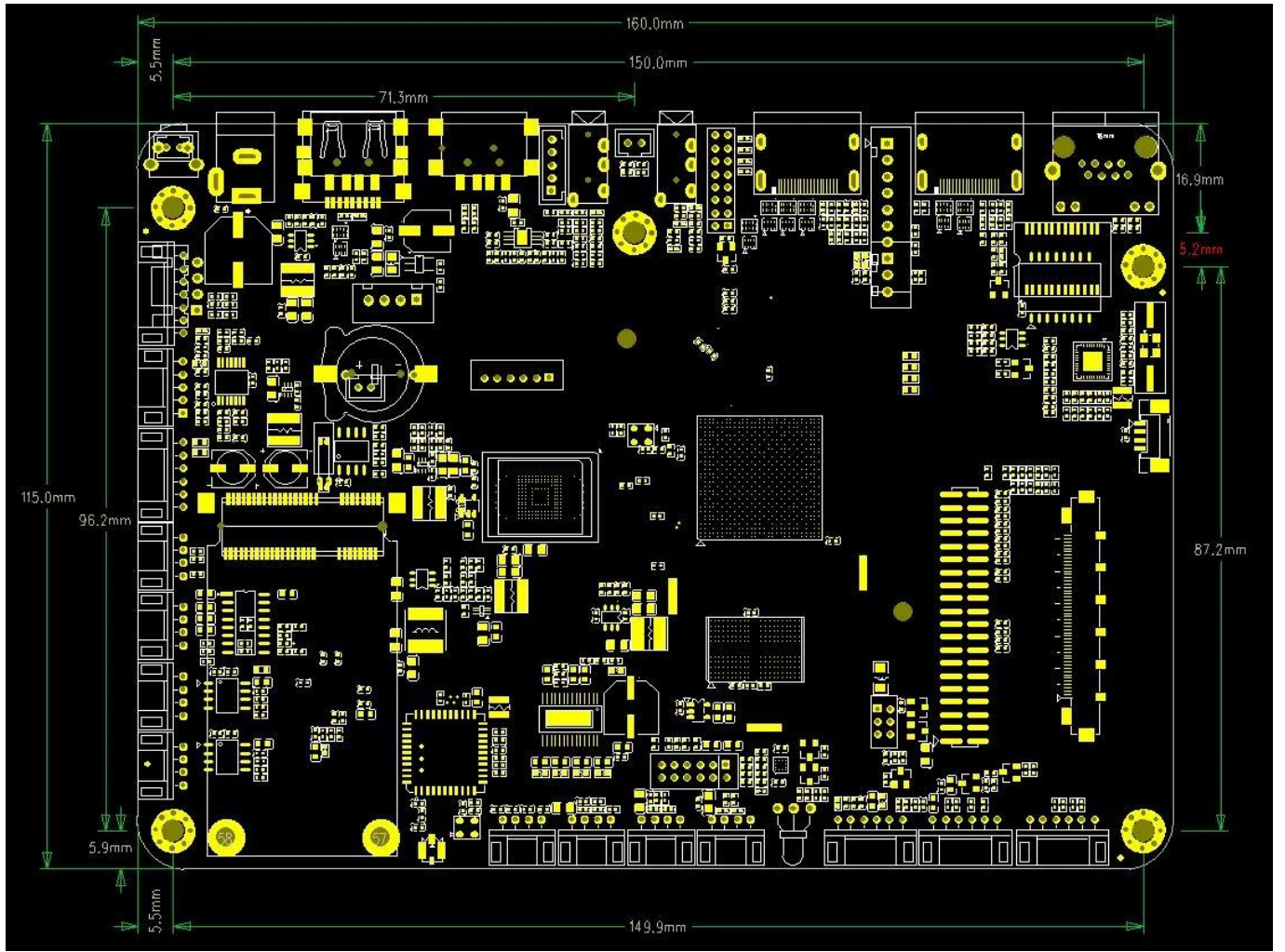
Video-Ausgang	1 * LVDS 40pin 2,0 mm zweireihiger Pin, unterstützt 8bit/10bit Bildschirm
Video Eingang	1*V-By-one, für optionale Auswahl
Audioausgang	HDMI*3
Netzwerkport	4-polig 2,5 mm 10 W8 Ω@2
	*1 10M/100M RJ45
	2,4G WIFIBT (Dualband 2,4G/5G WiFi-Option)
	PCI-E-Steckplatz(4)x1
USB2.0-Anschluss	USB OTG*1 (kann HOST sein)
	USB-HOST*4
Hintergrundbeleuchtungsschnittstelle	*2, 6-polig 2,0 mm
Infrarotschnittstelle	*1, 7-polig 2,0 mm, mit LED-Anzeigeleuchte (grün und rot)
Erweiterungsports	Serielle Anschlüsse*4
TF-Karten-Slot	*1
SIM-Kartensteckplatz	*1
Leistung	
Stromversorgung	STB, 5VSB, 5V, 12V, 12pin 2,00mm
	12V / 4pin 2,54mm, 12V / 2,5DC Stecker

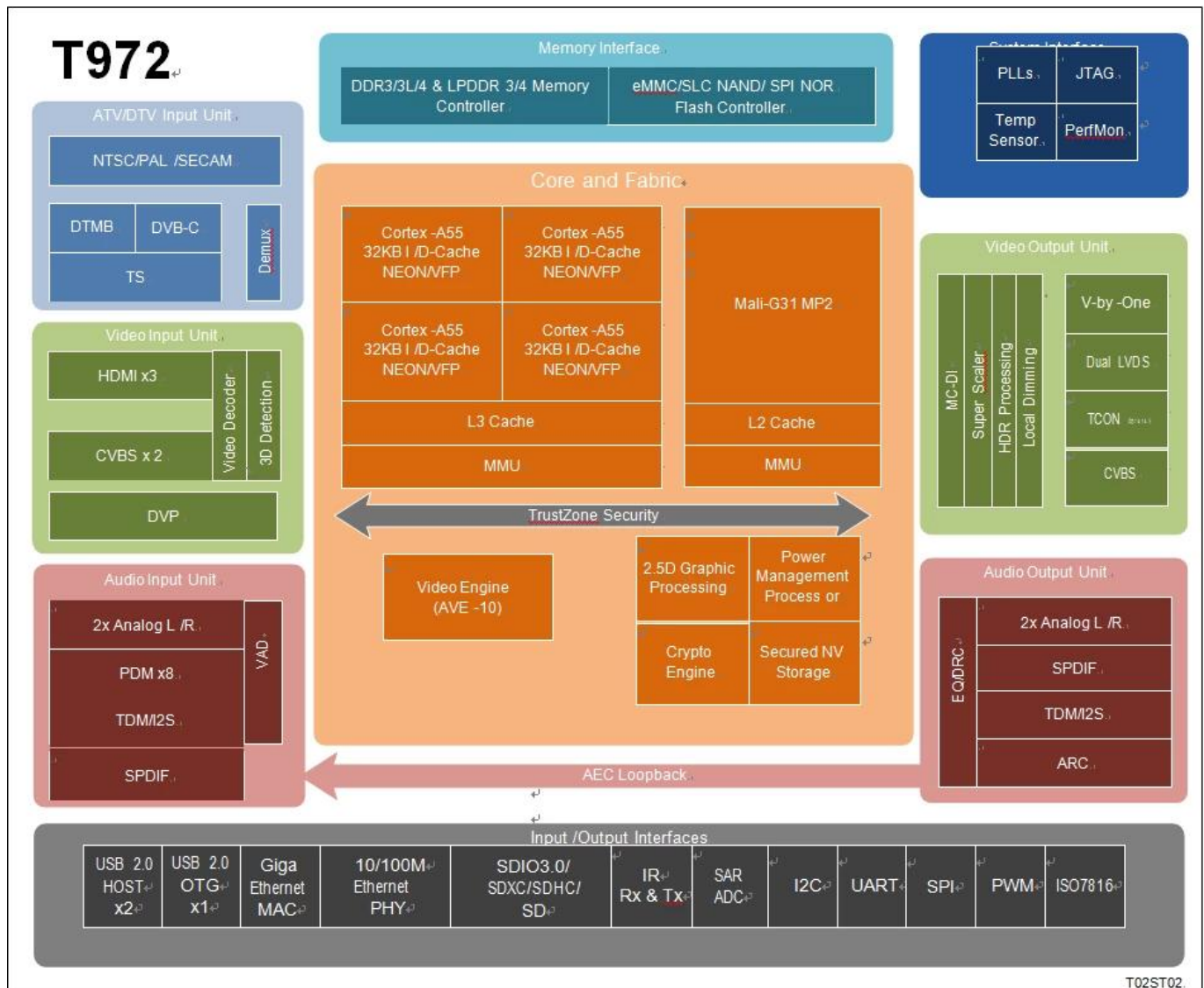
ONENUTS











Amlogic T972 ist ein fortschrittlicher Anwendungsprozessor, der für weltweite UHD-TV-Anwendungen entwickelt wurde. Es integriert ein leistungsstarkes CPU/GPU-Subsystem, eine erstklassige HDR-Bildverarbeitungspipeline, eine sichere 8K/4K-Video-CODEC-Engine mit allen wichtigen Peripheriegeräten und bildet so den ultimativen kostengünstigen Smart-TV-Chip. Die Hauptsystem-CPU ist eine Quad-Core-ARM-Cortex-A55-CPU mit gemeinsam genutztem L3-Cache zur Verbesserung der Systemleistung. Darüber hinaus verfügt die Cortex-A55-CPU über den NEON SIMD-Coprozessor, um die Software-Medienverarbeitungsfähigkeit zu verbessern. Das Grafiksystem besteht aus zwei Grafik-Engines und einer flexiblen Video-/Grafik-Ausgabepipeline. Die ARM Mali-G31 MP2-GPU verarbeitet alle OpenGL ES 3.2-, Vulkan 1.1- und OpenCL 2.0-Grafikprogramme, während der 2.5D-Grafikprozessor zusätzliche Skalierungs-, Alpha-, Rotations- und Farbraumkonvertierungsvorgänge übernimmt. Gemeinsam übernehmen CPU und GPU alle Betriebssystem-, Netzwerk-, Benutzeroberflächen- und spielbezogenen Aufgaben. Amlogic Video Engine (AVE-10) ist ein Subsystem, das dedizierte Hardware-Videoencoder und -Encoder verwendet, um die Cortex-A55-CPU von der gesamten Video-CODEC-Verarbeitung zu entlasten. AVE-10 ist in der Lage, Videos mit 4K2K-Auflösung innerhalb des Trusted Video Path (TVP) für sichere DRM-Anwendungen zu dekodieren. Es unterstützt alle wichtigen Videoformate, einschließlich MVC, MPEG-1/2/4, VC-1/WMV, AVS, AVS2, RealVideo, MJPEG, H.264, H265-10, VP9-10 und auch JPEG. Die Video-/Grafikausgabepipeline umfasst HDR10, HDR10+, HLG und Technicolor Prime HDR-Verarbeitung, BT.2020/BT.2100-Verarbeitung, bewegungskompensierten und bewegungsadaptiven De-Interlacer, flexibel programmierbaren Superskalar, lokales Dimmen und viele

Bildverbesserungsfilter bevor das verbesserte Bild an die Videoausgänge weitergeleitet wird. Die 8-spurige V-by-One- und Zweikanal-LVDS-Schnittstelle sind für UHD/FHD-TV-Panels und die 12-spurige P2P-Schnittstelle mit internem flexiblen Timing-Steuerungsmodul verfügbar. Optional für UHD-TCON-lose Panels einschließlich CEDS, CHPI, CMPI und iSP.

Es stehen 3 HDMI 2.1-Empfängeranschlüsse sowie zwei Sätze analoger CVBS-Composite-Eingangsanschlüsse zur Verfügung. Die HDMI-Anschlüsse unterstützen HDCP 1.4/2.2 und können bis zu 4K2K HDR-Video empfangen.

Amlogic T972 integriert die ATV-Demodulatoren, die weltweite analoge TV-Standards einschließlich NTSC, PAL und SECAM vollständig unterstützen. DTV-Rundfunkströme können über den internen DTMB-Demodulator oder die Transport Stream (TS)-Schnittstelle empfangen werden. Der eingebaute drei Demux kann die TV-Streams von der seriellen Transportstream-Eingangsschnittstelle verarbeiten, die an einen externen Tuner/Demodulator angeschlossen werden kann. DVB Common Descrambler 1.0 wird zusätzlich zu den Streaming-Kryptoformaten DES, Triple DES (TDES/3DES) und AES unterstützt. Für die Anbindung an eine externe Smartcard ist ein integrierter ISO7816-Controller im Lieferumfang enthalten.

Amlogic T972 ist für Fernfeld-Sprachanwendungen mit geringem Stromverbrauch optimiert. Die leistungsstarke Haupt-CPU ermöglicht erstklassige Audio-Frontend- und Wake-Word-Algorithmen. Es verfügt außerdem über ein integriertes Modul zur Sprachaktivitätserkennung (VAD) für extrem stromsparenden Betrieb im System-Standby und eine volldigitale MIC-Schnittstelle einschließlich PDM, TDM und I2S mit bis zu 8 Kanälen.

Der Amlogic T972 SoC integriert umfangreiche, fortschrittliche Netzwerk- und Peripherieschnittstellen, darunter einen 10/100/1000-M-Ethernet-MAC mit RGMII, 10/100-M-Ethernet-PHY, einen USB-2.0-Hochgeschwindigkeitsanschluss, einen SDIO-3.0-Controller, einen eMMC-5.0-Controller, einen SLC-NAND-Controller und mehrere SDIO /SD-Karten-Controller, UART, I2C, Hochgeschwindigkeits-SPI-PWMs und ein integrierter IR-Blaster. Die flexible und programmierbare QoS-basierte Switch-Fabric und der Speichercontroller verbinden alle Verarbeitungskerne und Peripheriegeräte miteinander und stellen eine Verbindung zum DRAM-Speicherbus her.

Es wird eine Standardentwicklungsumgebung unter Verwendung der SecureOS-, Linux- und GNU/GCC-Android-Toolkette unterstützt. Für weitere Informationen wenden Sie sich bitte an Ihren AMLOGIC-Vertriebsmitarbeiter.

CPU-Subsystem

Quad-Core-ARM-Cortex-A55-CPU

ARMv8.2-Architektur mit Neon-Erweiterungen

Einheitlicher System-L3-Cache

Erweitertes TrustZone-Sicherheitssystem

Anwendungsbasierte Verkehrsoptimierung mithilfe interner QoS-basierter Switching-Fabrics

CoreSight-Debugger-Unterstützung

3D-Grafikverarbeitungseinheit

ARM Mali-G31 MP2 GPU

4-breite Ketten, Dual-Textur-Rohr, 2x 4-breite Ausführungsmaschinen (EE)

Gleichzeitige Multi-Core-Verarbeitung

Unterstützung für OpenGL ES 3.2, Vulkan 1.1 und OpenCL 2.0

2,5-D-Grafikprozessor

Schnelle Bitblt-Engine mit zwei Eingängen und einem Ausgang

Programmierbare Rasteroperationen (ROP)

Programmierbarer mehrphasiger Skalierungsfilter

Unterstützt mehrere Videoformate 4:2:0, 4:2:2 und 4:4:4 sowie mehrere Pixelformate (8/16/24/32 Bit Grafikebene)

Schnelle Farbraumkonvertierung

Erweiterter Anti-Flacker-Filter

Krypto-Engine

AES-Blockverschlüsselung mit 128/256-Bit-Schlüsseln, standardmäßiger 16-Byte-Blockgröße und Streaming-Modi ECB, CBC und CTR

DES/3DES-Blockverschlüsselung mit ECB- und CBC-Modi, die einen 64-Bit-Schlüssel für DES und einen 192-Bit-Schlüssel für 3DES unterstützt

Hardware-Key-Ladder-Betrieb und DVB-CSA zur Transportstromverschlüsselung

Integrierter Hardware-True-Random-Number-Generator (TRNG) und SHA-1/SHA-2-Engine

Video-/Bild-CODEC

Amlogic Video Engine (AVE-10) mit dedizierten Hardware-Decodern bis zu 4Kx2K@75fps

Video-/Bilddekodierung

VP9-Profil 2-10 bis zu 8Kx4K@24fps oder 4Kx2K@60fps

H.265 HEVC MP-10@L5.1 bis zu 8Kx4K@24fps oder 4Kx2K@60fps

AVS2-P2-Profil bis zu 4Kx2K@60fps

H.264 AVC HP@L5.1 bis zu 4Kx2K@30fps

H.264 MVC bis zu 1080P@60fps

MPEG-4 ASP@L5 bis zu 1080P@60fps (ISO-14496)

WMV/VC-1 SP/MP/AP bis zu 1080P@60fps

AVS-P16(AVS) /AVS-P2 JiZhun Profil bis zu 1080P@60fps

MPEG-2 MP/HL bis zu 1080P@60fps (ISO-13818)

MPEG-1 MP/HL bis zu 1080P@60fps (ISO-11172)

RealVideo 8/9/10 bis zu 1080P@60fps

Unterstützung für Untertitelvideos in mehreren Sprachen und in mehreren Formaten

MJPEG- und JPEG-Dekodierung mit unbegrenzter Pixelauflösung (ISO/IEC-10918)

Unterstützt JPEG-Miniaturansichten, Skalierung, Drehung und Übergangseffekte

Unterstützt die Dateiformate *.mkv, *.wmv, *.mpg, *.mpeg, *.dat, *.avi, *.mov, *.iso, *.mp4, *.rm und *.jpg

Fortschrittliche Amlogic TruLife Image Engine der 9. Generation

Unterstützt HDR10/10, HLG, Technicolor Prime HDR

Bewegungskompensierte Rauschunterdrückung und digitale 3D-Rauschunterdrückung für zufälliges Rauschen

Blockrauschen, Mückenrauschen, räumliches Rauschen, Konturrauschreduzierung

Bewegungskompensierter und bewegungsadaptiver De-Interlacer

Kanteninterpolation mit Schutz und Verarbeitung bei geringem Winkel

3:2/2:2-Pulldown und Video-on-Film (VOF)-Erkennung und -Verarbeitung

Intelligente Schärfe mit SuperScaler-Technologie einschließlich De-Contouring, De-Ring, LTI, CTI, De-Jaggy, Peaking

Lokaler Kontrast und dynamischer nichtlinearer Kontrast zur Detailverbesserung

3D-LUTs mit 17 x 17 x 17 Knoten bieten 4913 verschiedene Kontrollpunkte, die für die Anpassung kalibrierter Displays an einen Zielfarbraum geeignet sind

Hochpräzises HSL-Farbraum-basiertes Farbmanagement mit niedrigem Sättigungsschutz, unabhängiger Luminanz-/Farbton-/Sättigungsanpassung zur Erzielung einer Blau-/Grün-Erweiterung, Frishtonkorrektur und einem größeren Farbraum für Videos

Videomischer: 2 Videoebenen und 2 Grafikebenen

Unabhängige HDR-Neuzuordnung von Video- und Grafikebene

Lokale Dimmsteuerung für Hintergrundbeleuchtung mit hohen Nits

LCD-Panel-Ausgang

8-spuriger V-By-One-Ausgang mit 1, 2, 4 unterstützten Regionen, bis zu 4Kx2K 60Hz Auflösung
Zweikanaliger LVDS-Ausgang, der eine Auflösung von bis zu 1920 x 1080 und 60 Hz unterstützt
Integrierter Mini-LVDS-Ausgang (1 Port, 6 Paare)/(2 Ports, 3 Paare) mit programmierbarem HD/FHD-Timing-Controller. Optional mit einer Auflösung von bis zu 1920 x 1080 Hz
12-spuriger CEDS/CHPI/CMPI/iSP-Ausgang mit programmierbarem UHD-Timing-Controller.
Optional für UHD-TCON-loses Panel, bis zu 4Kx2K 60Hz Auflösung
Drei unabhängige Gammatabellen zur Abstimmung des LCD-Panels
Dithering-Logik zur Zuordnung zu unterschiedlichen LCD-Panel-Farbtiefen

Video-Ein-/Ausgabeschnittstelle

3x HDMI 2.1-Empfängeranschlüsse mit dynamischem HDR, ARC, HDCP 1.4/2.2, 4Kx2K@60-Eingang mit maximaler Auflösung
2x CVBS 480i/576i Standard-Definition-Eingänge
Unterstützt CVBS (PAL/NTSC) Bypass-Ausgabe
ITU 601/656 paralleler Kameraeingang unterstützt 8-Bit RGB565, CCIR656, CCIR601, YUV422, YCbCr422

Audio-CODEC und Ein-/Ausgabe

Unterstützt MP3, AAC, WMA, RM, FLAC, Ogg, Dolby DTS Audio. Optional und programmierbar mit 7.1/5.1 Downmixing
VAD mit geringem Stromverbrauch und interner AEC-Loopback-Pfad
3 integrierte TDM/PCM/I2S-Ports mit TDM/PCM-Modus bis zu 384 kHz x 32 Bit x 8 Kanälen oder 96 kHz x 32 Bit x 32 Kanälen und I2S-Modus bis zu 384 kHz x 32 Bit x 8 Kanäle
Digitale Mikrophon-PDM-Spracheingabe mit programmierbarem CIC, LPF und HPF, unterstützt bis zu 8 DMICs
Eingebauter serieller digitaler Audio-SPDIF/IEC958-Ausgang
2 analoge L/R-Eingangskanäle und 2 L/R-Ausgangskanäle
Unterstützt die gleichzeitige Ausgabe von zwei Audio-Stereokanälen mit einer Kombination aus I2SPCM
Unterstützt Audio EQ/DRC für Audiolautsprecher

TV-Demodulator

Standardkonforme ATV-Demodulatoren NTSC, NTSC-J, PAL-BG, PAL-DK1, PAL-I, PAL-DK, PAL-M, PAL-N, SE-CAM-DK2, SECAM-DK3, SECAM-L
Weltweiter analoger TV-Audiostandard: BTSC, A2, EIA-J und NICAM
Unterstützt Teletext, Untertitel, V-Chip
DTMB/DVB-C/DTV-Demodulatoren
Der eingebaute VIF-Demodulator unterstützt die Low-IF-Schnittstelle vom Tunermodul

DTV-Rundfunkschnittstelle

3x Transport Stream (TS)-Eingangsschnittstelle mit integriertem Demux-Prozessor zum Anschluss an einen externen digitalen TV-Tuner/Demodulator
Integrierte PWM-, I2C- und SPI-Schnittstellen zur Steuerung von Tuner und Demodulator
Integrierter ISO 7816-Smartcard-Controller

Speicher- und Speicherschnittstelle

32-Bit-DRAM-Speicherschnittstelle mit zwei Rängen und maximal 4 GB Gesamtadressraum
Kompatibel mit dem JEDEC-Standard DDR3-2133 /DDR3L-2133 /DDR4-2666 /LPDDR3-2133

/LPDDR4-3200 SDRAM

SDSC/SDHC/SDXC-Karte und SDIO-Schnittstelle mit 1-Bit- und 4-Bit-Datenbusbreite, die DS/HS-Modi der Spezifikationsversion 2.x/3.x/4.x bis zu UHS-I SDR104 unterstützt

eMMC-Speicherschnittstelle mit 1/4/8-Bit-Datenbusbreite, die die Spezifikationsversion 5.0 HS400 vollständig unterstützt

SLC NAND Flash-Controller

Integrierter 4K-Bit-OTP-Speicher für sichere Schlüsselspeicherung

Netzwerkschnittstelle

IEEE 802.3 10/100/1000M Ethernet MAC mit RGMII-Schnittstelle

10/100M Ethernet PHY-Schnittstelle

WiFi/IEEE802.11-Unterstützung über USB oder SDIO

Bluetooth-Unterstützung über USB oder UART

Netzwerkschnittstelle optimiert für gemischten WIFI- und BT-Verkehr

Integrierte I/O-Controller und Schnittstellen

Dreifacher USB 2.0-Hochgeschwindigkeits-USB-I/O, zwei USB-Hosts und ein USB-OTG

Mehrere UARTs, I2Cs und PWMs SPI-Schnittstelle

Programmierbare Fernbedienungs-Eingangsschaltung und IR-Blaster-Ausgang

Eingebauter 10-Bit-SAR-ADC mit 4 Eingangskanälen

Allzweck-I/Os mit integriertem Pull-Up und Pull-Down

System, Peripherie und Sonstiges Schnittstellen

Integrierte Allzweck-Timer, Zähler, DMA-Controller

24-MHz-Quarzeingang

Eingebettete Debug-Schnittstelle mit ICE/JTAG

Energieverwaltung

Mehrere interne Leistungsdomänen werden durch Software gesteuert

Mehrere Ruhemodi für CPU, System, DRAM usw.

Mehrere interne PLLs zur Anpassung der Betriebsfrequenzen

Multispannungs-I/O-Design für 1,8 V und 3,3 V

Sicherheit

Trustzone-basierte Trusted Execution Environment (TEE)

Gesicherter Start, verschlüsseltes Hardware-Selbstsetup-OTP, verschlüsseltes DRAM mit

Speicherintegritätsprüfung, Hardware-Schlüsselleiter sowie interne Steuerbusse und Speicher

Getrenntes sicheres/unsicheres Entropie-True-RNG

Sicherheitskontrolle vor der Region/ID-Speicher und Elektrozaun

Hardwarebasierter Trusted Video Path (TVP) und gesicherte Inhalte (erfordert SecureOS-Software)

Gesicherte E/A und gesicherte Uhr

Paket

FCBGA, 19 mm x 19 mm, 0,65 Ball Pitch, RoHS-konform

Revolutionieren Sie Ihre Digital Signage- und Display-Lösungen mit unserem hochmodernen All-in-One-Controller-Board mit Android 9.0, das über den leistungsstarken Amlogic T972-Hauptchip und die eDP-Ausgabefunktion verfügt. Dieses vielseitige Board wurde für beispiellose Leistung und Flexibilität entwickelt und ist die perfekte Lösung für eine Vielzahl von Anwendungen, darunter Digital Signage, interaktive Kioske, Informationsdisplays und mehr.

Das Herzstück unseres Controller-Boards ist der Amlogic T972-Hauptchip, ein Hochleistungsprozessor, der für seine außergewöhnliche Geschwindigkeit, Zuverlässigkeit und Energieeffizienz bekannt ist. Mit Quad-Core-Verarbeitung und fortschrittlichen GPU-Funktionen sorgt dieser Chipsatz für einen reibungslosen Betrieb und eine nahtlose Multimedia-Leistung, sodass Sie Ihrem Publikum fesselnde Inhalte und fesselnde Erlebnisse liefern können.

Das Betriebssystem Android 9.0 bietet eine robuste und intuitive Plattform zum Ausführen Ihrer Anwendungen und Inhalte. Mit Zugriff auf den Google Play Store können Sie ganz einfach eine Vielzahl von Apps herunterladen und installieren, darunter Digital-Signage-Software, Mediaplayer, Webbrowser und mehr. Ob Sie Werbevideos, interaktive Präsentationen oder Echtzeit-Informationen-Feeds präsentieren, unser Controller-Board bietet die Flexibilität und Funktionalität, die Sie benötigen, um Ihre Vision zum Leben zu erwecken.

Eines der herausragenden Merkmale unseres Controller-Boards ist die Unterstützung des eDP-Ausgangs, sodass Sie problemlos eine Verbindung zu einer Vielzahl von Anzeigetafeln herstellen können. Unabhängig davon, ob Sie LCD-, LED- oder OLED-Displays verwenden, sorgt die eDP-Schnittstelle für nahtlose Kompatibilität und hochwertige Bildwiedergabe. Mit der Unterstützung von Auflösungen bis zu 4K Ultra HD können Sie atemberaubende visuelle Darstellungen und gestochen scharfe, klare Bilder liefern, die Ihr Publikum fesseln und einen bleibenden Eindruck hinterlassen.

Zusätzlich zu seinen leistungsstarken Verarbeitungsfunktionen und vielseitigen Konnektivitätsoptionen bietet unser Controller-Board eine Reihe von Funktionen, die zur Optimierung von Installation und Betrieb entwickelt wurden. Mit der integrierten Wi-Fi- und Ethernet-Konnektivität können Sie problemlos eine Verbindung zu Ihrem Netzwerk herstellen und auf Online-Inhalte und -Dienste zugreifen. Das Board verfügt außerdem über USB- und HDMI-Anschlüsse zum Anschluss von Peripheriegeräten wie Kameras, Sensoren und Touchscreens, sodass Sie interaktive Erlebnisse erstellen und Ihre Displays an Ihre spezifischen Anforderungen anpassen können.

Das Einrichten und Konfigurieren unseres Controller-Boards ist dank seiner benutzerfreundlichen Oberfläche und intuitiven Bedienelemente schnell und einfach. Dank der Unterstützung für Fernverwaltung und Over-the-Air-Updates können Sie Ihre Displays problemlos von überall aus überwachen und warten und so stets optimale Leistung und Zuverlässigkeit gewährleisten.

Zusammenfassend ist unser All-in-One Android 9.0 Controller Board mit Amlogic T972 Mainchip und eDP-Ausgang die ideale Lösung für die Stromversorgung Ihrer Digital Signage- und Display-Projekte. Mit seiner leistungsstarken Leistung, vielseitigen Konnektivität und benutzerfreundlichen Oberfläche bietet es alles, was Sie brauchen, um dynamische und ansprechende visuelle Erlebnisse für Ihr Publikum zu schaffen. Rüsten Sie Ihre Displays noch heute auf und bringen Sie Ihre Präsentationen mit unserem innovativen Controller-Board auf die nächste Stufe.