

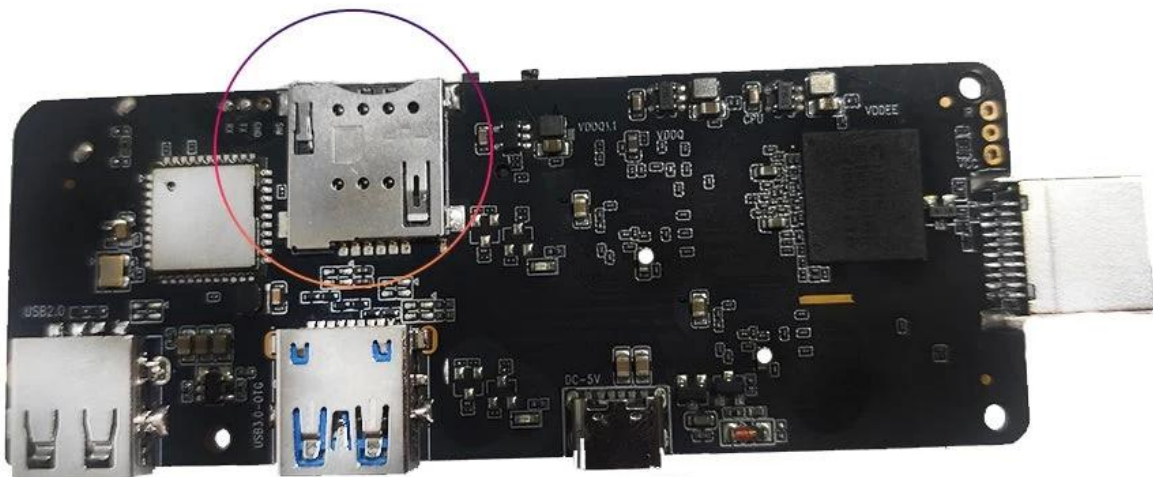
# Verbessern Sie Konnektivität und Unterhaltung mit unserer Android-TV-Box 4G/5G LTE – steigern Sie Ihr Seherlebnis

<b>Spezifikationen</b>	
Modell Nr.	Android-TV-Box mit 4G 5G LTE
CPU	Amlogic S905X3 Quad-Core ARM Cortex-A55 bis zu 2,0 GHz
GPU	ARM Mali-G31
Lagerung	16 GB/32 GB EMMC
Erinnerung	2 GB/4 GB DDR4
Android-Betriebssystem	Android 9.0/ATV
Bluetooth	4.1 Bluebooth
DRM	Widevine (Verimatrix/Playready Möglichkeital)
<b>4G LTE-Modul (optional)</b>	
Internes 4G LTE-Modul (optional)	LTE-FDD/LTE-TDD/WCDMA/TD-SCDMA/EDGE/GPRS/GSM, Downstream 150 Mbit/s, Upstream 50 Mbit/s
MHZ-E (EUROPA)	B1/B3/B5/B7/B8/B20@FDD LTE, B1/B5/B8@WCDMA, 850/900/1800/1900@GSM
MHZ-A (AMERIKA)	B2/B4/B8/B17@FDD LTE, B38/B39/B40/B41@TDD LTE, B1/B8@WCDMA, B34/39@TD-SCDMA, 900/1800@GSM
MHZ-CE (CHINA/INDIEN/Saudi-Arabien)	B1/B3/B5/B8@FDD LTE, B38/B39/B40/B41@TDD LTE, B1/B8@WCDMA, B34/B39@TD-SCDMA, BC0@CDMA2000 1X/EXDO, 900/1800@GSM
MHZ-E (EMEA/KOREA/THAILAND/INDIEN)	B1/B3/B5/B7/B8/B20@FDD LTE; B38/B40/B41@TDD LTE; B1/B5/B8@WCDMA; B3/B8@GSM
MHZ-V (NORDAMERIKA)	B4/B13@FDD LTE
MHZ-A (NORDAMERIKA)	B2/B4/B12@FDD LTE; B2/B4/B5@WCDMA
MHZ-AU (Lateinamerika/ANZ/TAIWAN)	B1/B2/B3/B4/B5/B6/B7/B8/B28@FDD LTE; B40@TDD LTE; B1/B2/B5/B8@WCDMA; B2/B3/B5/B8@GSM
MHZ-J (JAPAN)	B1/B3/B8/B18/B19/B26@FDD LTE; B41@TDD LTE; B1/B6/B8/B19@WCDMA
<b>Video- und Audio-CODEC</b>	
Video und Audio	VP9/H.265/AVS2 bis zu 4Kx2K@60fps, H.264 4K @30fps, AVS/VC-1/MPEG1-4 1080P @60fps H.264/H.265 1080P @60fps HD MPEG1/2/4, H.265/HEVC, AVS2, HD AVC/VC-1, RM/RMVB, Xvid/DivX3/4/5/6, RealVideo8/9/10 Avi/Rm/RmVb/Ts/Vob/Mkv/Mov/ISO/wmv/asf/flv/dat/mpg/mpeg MP3/WMA/AAC/WAV/OGG/DDP/TrueHD/HD/FLAC/APE HD JPEG/BMP/GIF/PNG/TIFF
HDR	HDR 10, Dolby Vision
<b>E/A</b>	
HDMI	HDMI 2.1 mit 3D, HDR, CEC und 4Kx2K@60fps maximaler Auflösung
AV OUT	Unterstützung
USB	1*USB 2.0, 1*USB 3.0 (unterstützt USB-Flash-Laufwerk und USB-Festplatte)
RJ45	10/100M Standard-RJ-45-Ethernet
Netzwerkfunktion	Miracast, DLNA, Airplay, Skype, Netflix, Twitter, Picasa, Youtube, Flicker, Facebook, Online-Filme, Spiele usw.
Kabellos	WLAN 11ac Bluetooth 4.1 IEEE802.11 a/b/g/n/ac (AP6255) 4G/5G
TF-KARTE	Unterstützung
SPDIF	Unterstützt optischen Ausgang
IR-Anschluss	Externer Infrarotempfänger
LED-Anzeige	Eingeschaltet: Blau; Standby: Rot
LED-Anzeigezeit	1* LED-Anzeigezeit, integrierte RTC, integriertes USB-Gerät

## Andere

Stromversorgung	AC100-240V 50/60Hz, DC 5V/2A
Sprache	Englisch, Deutsch, Russisch, Französisch, Spanisch, Italienisch, Arabisch, Japanisch, Koreanisch, Hebräisch usw. mehrsprachig
Anwendung	KODI neueste Version Unterstützt lokales High-Definition-Play, unterstützt Plug-in-Installation und Play
Zubehörteil	Benutzerhandbuch, HDMI-Kabel, IR-Fernbedienung, Netzteil
Option	Unterstützt Maus und Tastatur über USB oder BT; Unterstützt kabellose 2,4-GHz-Maus und -Tastatur über 2,4-GHz-USB-Dongle

## SIM card slot



Die Android-TV-Box mit 4G-5G-LTE ist ein revolutionäres Gerät, das die Leistung einer 4G-LTE-SIM-Karte mit dem Komfort eines Android-TV-Sticks kombiniert. Mit diesem Gerät verwandeln Sie jeden

Fernseher in einen Smart-TV und genießen vielfältige Unterhaltungsmöglichkeiten.

Der Android TV Stick wird von einem Quad-Core-Prozessor angetrieben und sorgt so für eine reibungslose und schnelle Leistung. Es ist mit 2 GB RAM und 16 GB internem Speicher ausgestattet und bietet ausreichend Platz für alle Ihre Lieblings-Apps, Spiele und Mediendateien. Das Gerät unterstützt auch erweiterbaren Speicher, sodass Sie eine microSD-Karte für zusätzliche Speicherkapazität hinzufügen können.

Eines der herausragenden Merkmale dieses Android TV-Sticks ist seine Unterstützung für 4G LTE-Konnektivität. Mit einer kompatiblen SIM-Karte können Sie überall einen Highspeed-Internetzugang genießen. Das bedeutet, dass Sie Ihre Lieblingsfilme und -fernsehsendungen streamen, Online-Spiele spielen und im Internet surfen können, ohne dass es zu Verzögerungen oder Pufferproblemen kommt. Die 4G-LTE-Konnektivität gewährleistet außerdem eine stabile und zuverlässige Verbindung, selbst in Gebieten mit schwachen WLAN-Signalen.

Das Einrichten der Android-TV-Box mit 4G 5G LTE ist unglaublich einfach. Schließen Sie das Gerät einfach über den HDMI-Anschluss an Ihren Fernseher an, legen Sie eine kompatible SIM-Karte ein und schalten Sie es ein. Das Gerät erkennt Ihre SIM-Karte automatisch und stellt eine Verbindung zum Internet her. Sobald die Verbindung hergestellt ist, können Sie auf den Google Play Store zugreifen und alle Ihre Lieblings-Apps wie Netflix, YouTube, Spotify und mehr herunterladen.

Der Android TV-Stick unterstützt auch Bluetooth-Konnektivität, sodass Sie drahtlose Peripheriegeräte wie Tastaturen, Mäuse und Gamecontroller anschließen können. Dies erleichtert die Navigation durch Apps und Spiele und verbessert so Ihr gesamtes Benutzererlebnis.

In puncto Audio- und Videoqualität enttäuscht die Android-TV-Box mit 4G 5G LTE nicht. Es unterstützt die 4K-Ultra-HD-Auflösung und liefert atemberaubende Bilder mit lebendigen Farben und scharfen Details. Das Gerät unterstützt außerdem Dolby Atmos und DTS-Audio und sorgt so für einen beeindruckenden und hochwertigen Klang.

Der Android TV Stick verfügt über eine benutzerfreundliche Oberfläche, die auch für technisch nicht versierte Personen leicht zu navigieren ist. Das Gerät unterstützt die Sprachsteuerung, sodass Sie mit einfachen Sprachbefehlen nach Inhalten suchen, Einstellungen anpassen und Apps starten können. Diese Funktion erhöht den Komfort und macht das Gerät für eine breite Palette von Benutzern zugänglich.

Zusammenfassend lässt sich sagen, dass die Android-TV-Box mit 4G/5G-LTE ein vielseitiges und leistungsstarkes Gerät ist, das das Beste aus beiden Welten vereint - den Komfort eines Android-TV-Sticks und den Hochgeschwindigkeits-Internetzugang einer 4G-LTE-SIM-Karte. Mit seiner leistungsstarken Hardware, der nahtlosen Konnektivität und der benutzerfreundlichen Oberfläche ist dieses Gerät perfekt für alle, die ihren Fernseher zu einem Smart-TV aufrüsten möchten. Egal, ob Sie Filme streamen, Spiele spielen oder im Internet surfen möchten, mit dem Android TV Stick mit 4G-LTE-SIM-Karte sind Sie an der richtigen Adresse.

Wir stellen unsere neueste Android-TV-Box mit 4G- und 5G-LTE-Konnektivität vor. Erleben Sie nahtloses Streaming und Gaming mit blitzschnellen Internetgeschwindigkeiten. Genießen Sie Ihre Lieblingsfilme, -sendungen und -apps in atemberaubender 4K-Auflösung. Mit 4G- und 5G-LTE-Unterstützung bleiben Sie in Verbindung und genießen unterbrechungsfreie Unterhaltung. Verbessern Sie Ihr Fernseherlebnis mit unserer fortschrittlichen Android-TV-Box.

Erleben Sie die Zukunft der Unterhaltung mit uns [Android TV Box](#) mit 4G/5G LTE-Konnektivität. Steigern Sie Ihr Fernseherlebnis auf ein neues Niveau, indem Sie nahtloses Streaming, schnellere

Downloads und verbesserte Konnektivität genießen. Diese fortschrittliche Android-TV-Box eröffnet eine Welt voller Möglichkeiten und bietet einen reibungslosen und reaktionsschnellen Entertainment-Hub. Streamen Sie Ihre Lieblingsinhalte in atemberaubender Klarheit, spielen Sie ganz einfach Spiele und erkunden Sie eine Vielzahl von Apps. Bleiben Sie mit der neuesten Technologie in Verbindung - upgraden Sie auf unsere Android TV Box mit 4G/5G LTE und erschließen Sie sich eine Welt voller immersiver Unterhaltung auf Knopfdruck.