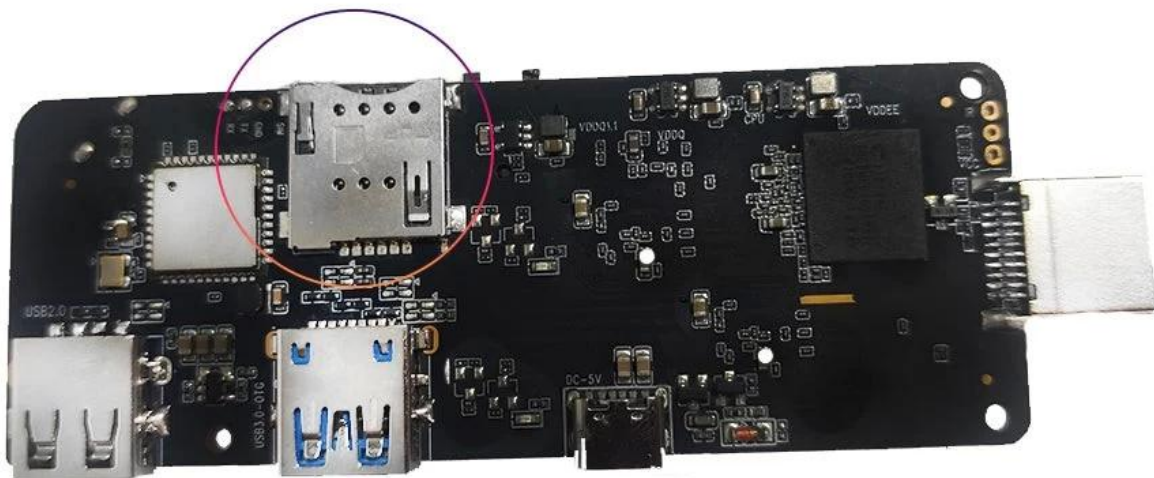


Mini PC Android WCDMA Mini PC Android con llave electrónica 4G/3G con ranura para tarjeta SIM 3G/4G

Especificaciones	
N ° de Modelo.	4G/3G Dongle Mini PC Android
UPC	Amlogic S905X3 ARM Cortex-A55 de cuatro núcleos hasta 2,0 GHz
GPU	BRAZO Mali-G31
Almacenamiento	EMMC de 16GB/32GB
Memoria	DDR4 de 2GB/4GB
Sistema operativo Android	Android 9.0/ATV
Bluetooth	4.1 Cabina azul
DRM	Widevine (Verimatrix/Playready opcional)
Módulo 4G LTE (opcional)	
Módulo interno 4G LTE (opcional)	LTE-FDD/LTE-TDD/WCDMA/TD-SCDMA/EDGE/GPRS/GSM, 150 Mbps de bajada, 50 Mbps de subida
MHZ-E (EUROPA)	B1/B3/B5/B7/B8/B20@FDD LTE, B1/B5/B8@WCDMA, 850/900/1800/1900@GSM
MHZ-A (AMERICA)	B2/B4/B8/B17@FDD LTE, B38/B39/B40/B41@TDD LTE, B1/B8@WCDMA, B34/39@TD-SCDMA,900/1800@GSM
MHZ-CE (CHINA/INDIA/Arabia Saudita)	B1/B3/B5/B8@FDD LTE, B38/B39/B40/B41@TDD LTE, B1/B8@WCDMA, B34/B39@TD-SCDMA, BC0@CDMA2000 1X/EXDO, 900/1800@GSM
MHZ-E (EMEA/COREA/TAILANDIA/INDIA)	B1/B3/B5/B7/B8/B20@FDD LTE;B38/B40/B41@TDD LTE;
MHZ-V (AMÉRICA DEL NORTE)	B1/B5/B8@WCDMA; B3/B8@GSM
MHZ-A (AMÉRICA DEL NORTE)	B4/B13@FDD LTE
MHZ-AU (América Latina/ANZ/TAIWÁN)	B2/B4/B12@FDD LTE; B2/B4/B5@WCDMA
MHZ-J (JAPÓN)	B1/B2/B3/B4/B5/B6/B7/B8/B28@FDD LTE; B40@TDD LTE; B1/B2/B5/B8@WCDMA; B2/B3/B5/B8@GSM
	B1/B3/B8/B18/B19/B26@FDD LTE; B41@TDD LTE; B1/B6/B8/B19@WCDMA
CÓDEC de vídeo y audio	
Audio video	VP9/H.265/AVS2 hasta 4Kx2K@60fps, H.264 4K @30fps, AVS/VC-1/MPEG1-4 1080P @60fps H.264/H.265 1080P a 60 fps HD MPEG1/2/4, H.265/HEVC, AVS2, HD AVC/VC-1, RM/RMVB, Xvid/DivX3/4/5/6, RealVideo8/9/10 Avi/Rm/Rmvp/Ts/Vob/Mkv/Mov/ISO/wmv/asf/flv/dat/mpg/mpeg MP3/WMA/AAC/WAV/OGG/DDP/TrueHD/HD/FLAC/APE HDJPEG/BMP/GIF/PNG/TIFF
HDR	HDR 10, Dolby Visión
E/S	
hdmi	HDMI 2.1 con resolución máxima 3D, HDR, CEC y 4Kx2K@60fps
SALIDA AV	Apoyo
USB	1*USB 2.0, 1*USB 3.0 compatible con unidad flash USB y disco duro (USB)
RJ45	Ethernet RJ-45 estándar 10/100M
Función de red	Miracast, DLNA, Airplay, Skype, Netflix, Twitter, Picasa, Youtube, Flickr, Facebook, películas en línea, juegos, etc.
Inalámbrico	WiFi 11acBluetooth 4.1 IEEE802.11 a/b/g/n/ac(AP6255) 4G/5G
TARJETA TF	Apoyo
SPDIF	Soporta salida óptica
Puerto de infrarrojos	Receptor de infrarrojos externo
Indicador LED	Encendido: azul; En espera: rojo

Tiempo de visualización LED	1* Tiempo de visualización LED, RTC integrado, dispositivo USB integrado
Otros	
Fuente de alimentación	CA 100-240 V 50/60 Hz, CC 5 V/2 A.
Idioma	Inglés, alemán, ruso, francés, español, italiano, árabe, japonés, coreano, hebreo, etc., varios idiomas.
Solicitud	La versión más reciente de KODI admite reproducción local de alta definición, admite instalación y reproducción de complementos
Accesorio	Manual de usuario, cable HDMI, control remoto por infrarrojos, adaptador de corriente
Opción	Admite mouse y teclado a través de USB o BT; Admite mouse y teclado inalámbricos de 2,4 GHz a través de un dongle USB de 2,4 GHz

SIM card slot



¿Está buscando una solución informática versátil y portátil? Nuestra Mini PC Android con Dongle WCDMA 4G/3G ofrece flexibilidad y conveniencia inigualables:

1. **Ranura para tarjeta SIM 3G/4G incorporada:** Manténgase conectado mientras viaja con una ranura para tarjeta SIM dedicada para redes WCDMA 4G/3G, eliminando la necesidad de dongles externos o conexiones Wi-Fi.
2. **Rendimiento potente:** Experimente una multitarea fluida y un funcionamiento perfecto gracias a un procesador de alto rendimiento y amplia RAM.
3. **Sistema operativo Android:** disfrute de la familiaridad y versatilidad del sistema operativo Android, con acceso a un vasto ecosistema de aplicaciones, juegos y herramientas de productividad.
4. **Compacto y portátil:** Diseñado para la movilidad, nuestro Mini PC Android cabe fácilmente en su bolsillo o bolso, permitiéndole trabajar o entretenerse dondequiera que vaya.
5. **Soporte de pantalla HD:** Conéctese a su monitor o televisor y disfrute de imágenes nítidas y claras en resolución de alta definición para trabajar o consumir multimedia.
6. **Almacenamiento ampliable:** almacene sus archivos, fotografías y medios con facilidad utilizando opciones de almacenamiento ampliables a través de ranuras para tarjetas microSD.
7. **Opciones de conectividad:** Disfrute de una conectividad perfecta con Wi-Fi, Bluetooth, puertos USB y salida HDMI integrados para escenarios de uso versátiles.
8. **Ideal para trabajar y jugar:** Ya sea que necesite una estación de trabajo portátil o un centro de entretenimiento, nuestra Mini PC con Android satisface sus diversas necesidades con eficiencia y confiabilidad.

Actualiza a nuestro [Android Mini PC](#) con WCDMA 4G/3G Dongle y experimente la libertad de conectividad y productividad en un factor de forma compacto y versátil.