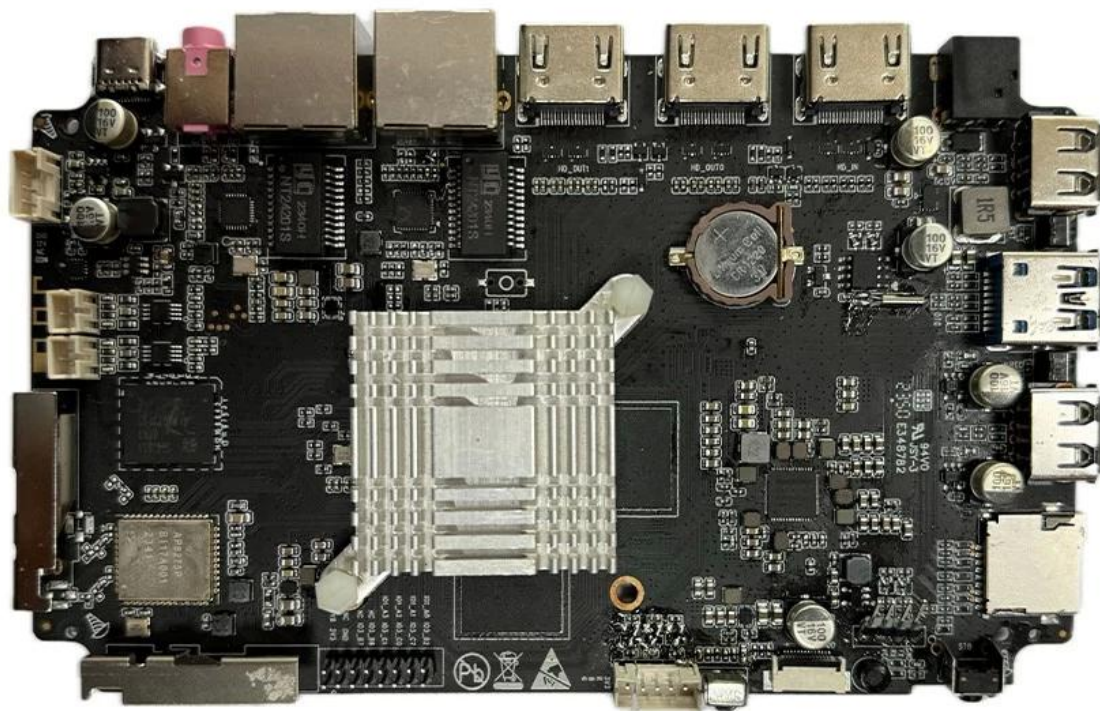
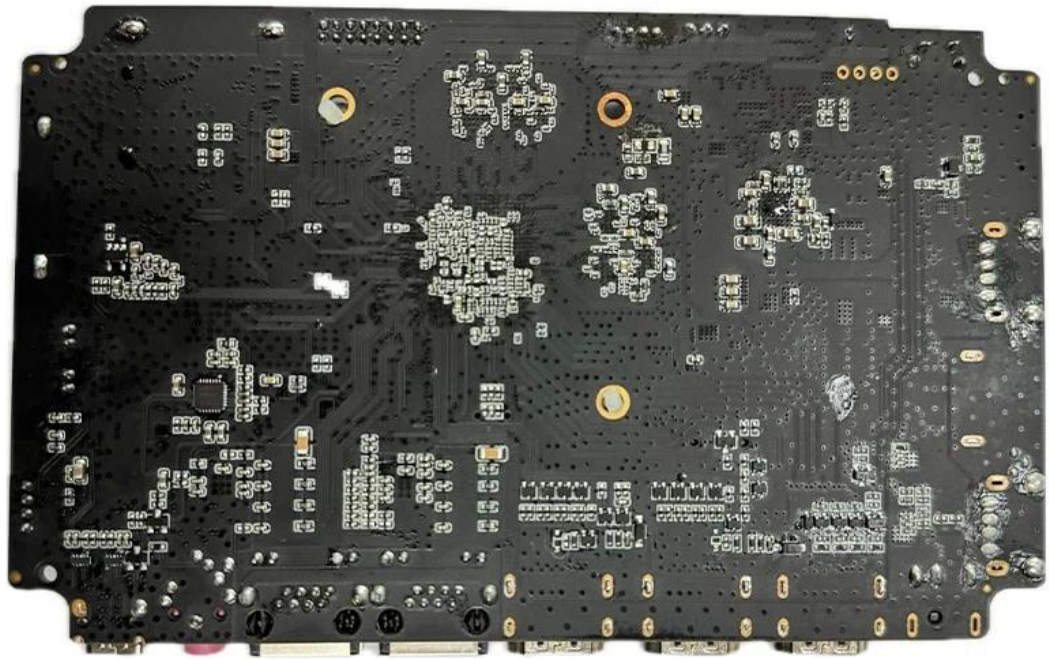
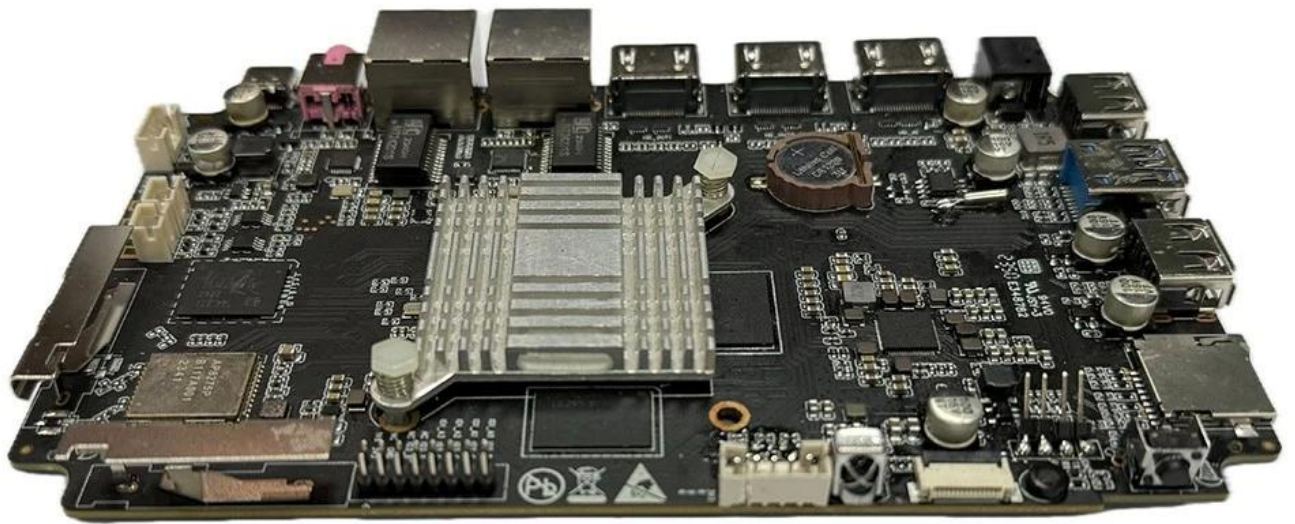
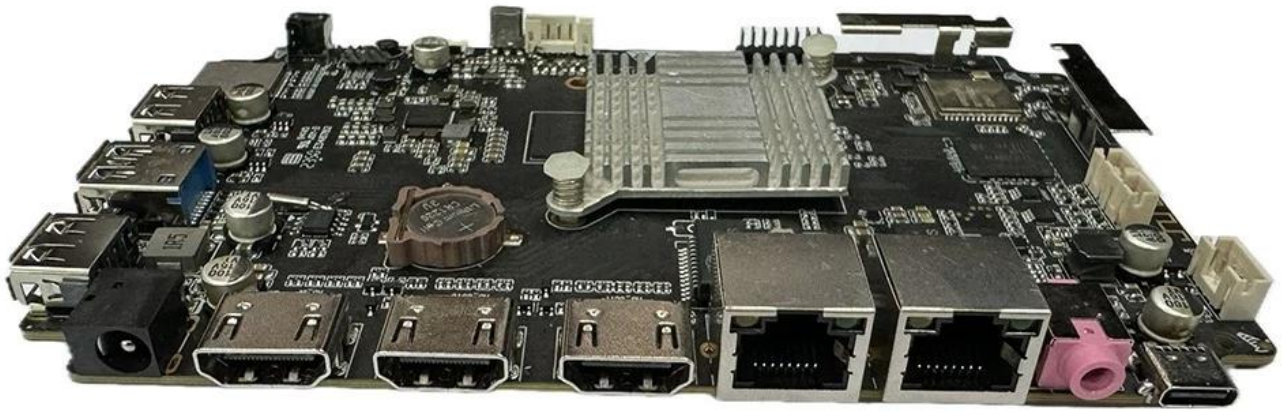


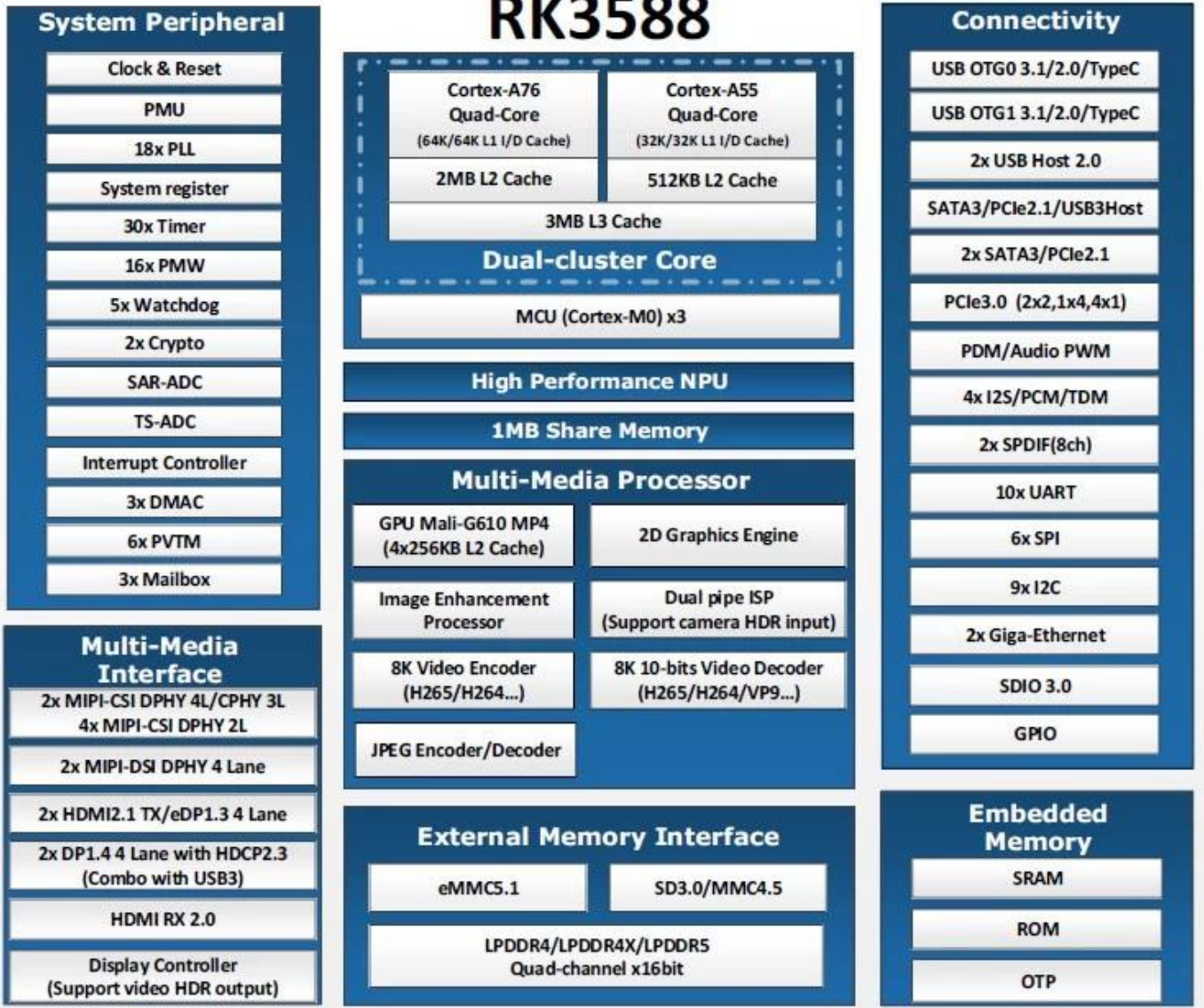
Rockchip RK3588 Octa-Core 8K pour les applications AIoT











Typical Application Diagram – AIoT





la puissance de l'AIoT avec Rockchip RK3588 Octa-Core 8K

Description du produit

Présentation du Rockchip RK3588, une centrale octa-core conçue pour les applications AIoT (intelligence artificielle des objets) de pointe. Ce chipset de pointe redéfinit les performances, ce qui en fait le choix idéal pour la prochaine génération d'appareils intelligents.

Le Rockchip RK3588 combine huit cœurs hautes performances pour offrir une vitesse de traitement inégalée, garantissant une exécution transparente des algorithmes d'IA et gérant facilement les tâches gourmandes en données. Sa prise en charge native de la résolution 8K apporte un régal visuel aux applications AIoT, améliorant la clarté et les détails pour une expérience utilisateur immersive.

Grâce à des capacités d'IA avancées, le RK3588 permet aux appareils AIoT de comprendre, d'apprendre et de s'adapter aux préférences de l'utilisateur. Cela facilite des interactions plus intuitives, des recommandations personnalisées et une automatisation intelligente, créant ainsi un environnement plus intelligent et plus réactif.

Principales caractéristiques:

- **Performances octa-core** : Huit cœurs puissants pour un traitement ultra-rapide.
- **Prise en charge native 8K** : Clarté visuelle et détails inégalés pour une expérience immersive.
- **Capacités avancées d'IA** : Améliorez les interactions des utilisateurs et activez l'automatisation intelligente.
- **Connectivité polyvalente** : Connectez-vous en toute transparence à une large gamme d'appareils IoT pour un écosystème cohérent.

Révolutionner les applications AIoT : l'avantage du Rockchip RK3588

Le Rockchip RK3588 ouvre les portes d'une nouvelle ère d'applications AIoT. Qu'il s'agisse de maisons intelligentes, d'automatisation industrielle ou de surveillance intelligente, ce chipset constitue la référence en matière de performances, d'efficacité et d'adaptabilité.

Avantages:

1. **Efficacité**: Optimisez les flux de travail AIoT avec un traitement efficace et une latence réduite.

2. **Évolutivité** : Adaptez-vous aux exigences évolutives grâce à l'architecture polyvalente du RK3588.
3. **Fiabilité**: Garantisiez des performances fiables et stables pour les applications critiques.

Conclusion

Découvrez l'avenir de l'AIoT avec le Rockchip RK3588. Élevez vos projets vers de nouveaux sommets de performance, d'efficacité et d'intelligence. Il est temps de redéfinir ce qui est possible dans le monde des applications AIoT.