

- o HW UHD 4K@265 75fps 10bit 1080p H.265/H.264 60fps
- o Dolby Vision, HDR10, HDR10+, HLG, PRIME HDR
- o Cortex-M4
- o DRM TrustZone
- o WIFI, BT, USB, SD, ...
- o ...

Amlogic S922X Android OTT/IPTV (STB) CPU, GPU 4K HDR AP

ARM Cortex-A73 CPU Cortex-A53 L2 NEON SIMD

ARM Mali-G52 MP4 GPU OpenGL ES 3.2 Vulkan 1.0 OpenCL 2.0 2.5D CPU GPU Dolby Vision HDR10, HDR10+, HLG, PRIME HDR, REC709/BT2020

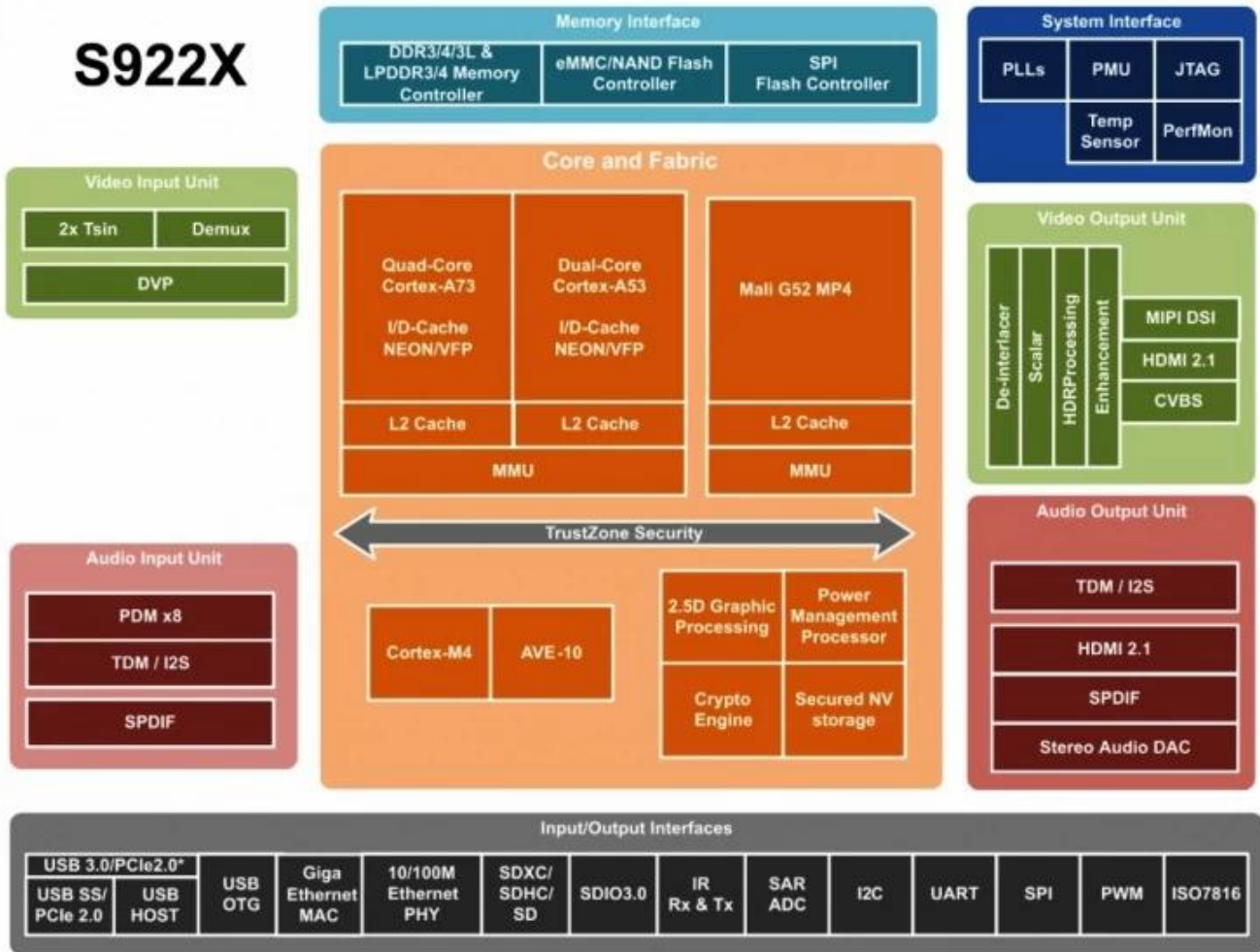
Amlogic Video Engine(AVE-10) Cortex-A53 CPU TVP(75fps 4Kx2K) MVC, MPEG-1/2/4, VC-1/WMV, AVS, AVS, AVS2 RealVideo, MJPEG, H.264, H265-10, VP9 JPEG H.265/H.264 60fps 1080p

Amlogic S922X 3D, HDR, CEC HDCP 2.2 HDMI2.1 DAC, CVBS, 4 MIPI DSI, TDM, PCM I2S SPDIF 8 PDM(DMIC) DVP

Amlogic S922X TV 2

RGMII 10/100/1000M MAC, 10/100M PHY, USB XHCI OTG 2.0 1, USB3.0 PCIe 1

S922X



Supported configuration: PCIe2.0 port + USB2.0 Host, or USB3.0 without PCIe

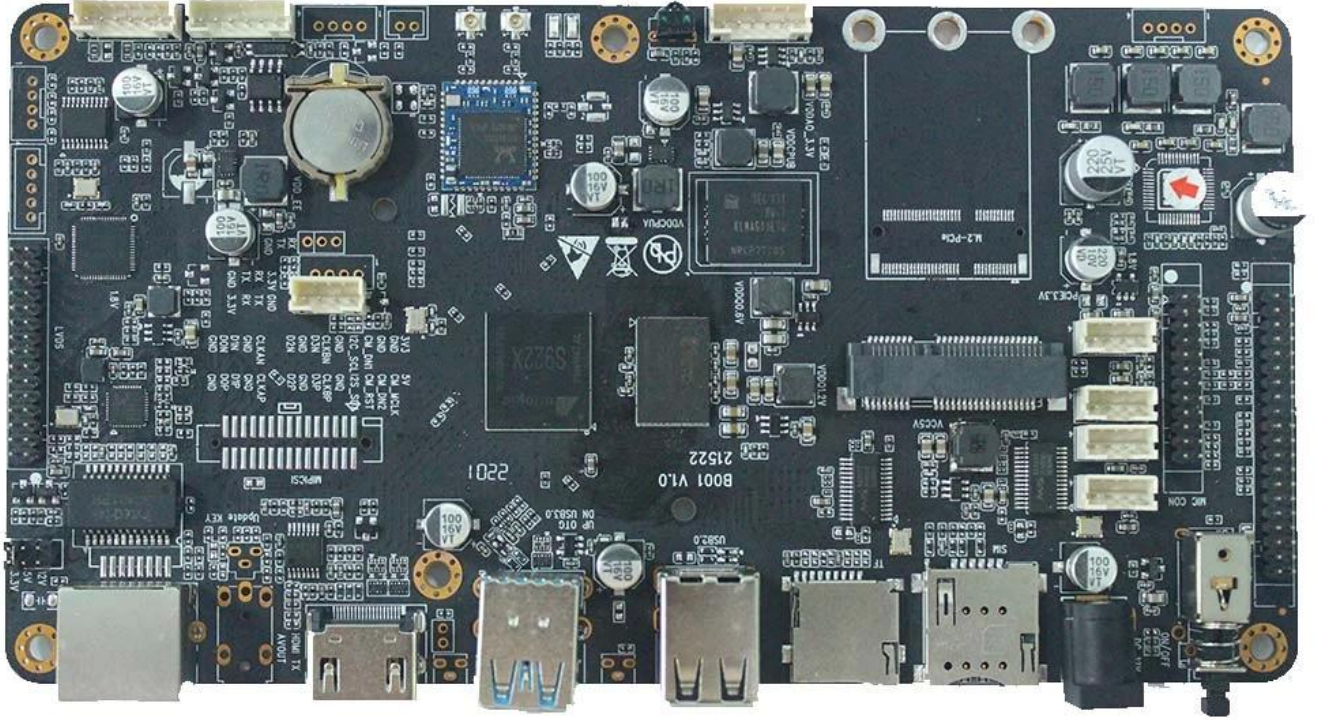
S055T01

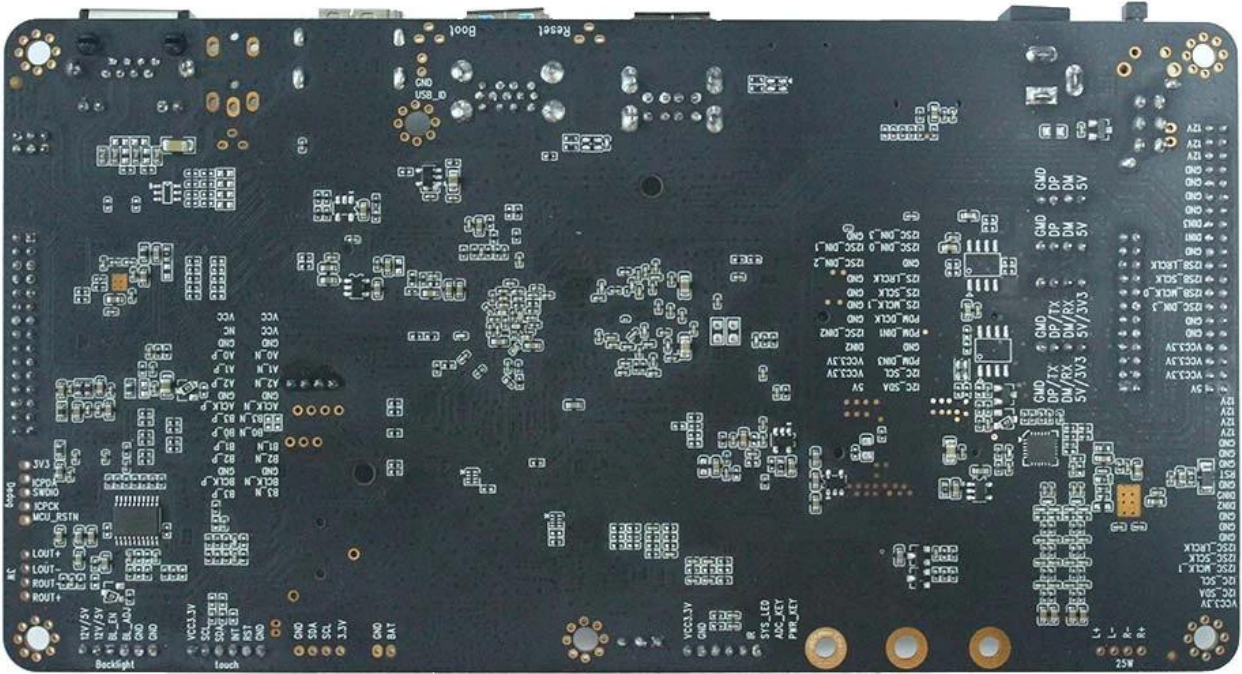


180mm

95mm

180mm*95mm*20mm





□□ □□

Amlogic S922X Android □□ □□ □□□□ □□□□ □□□□-LCD □□□□ □□ □□□ UHD 4K@60fps □□□□ □□□ □□□□ □□□□ Amlogic S922X 12nm □□ □□ □□□□□□. □□ H.265 10□□, H.264, AVS □ □□ □□□ □□□ □□□□□□. □□ □□ UART □ USB □□□□□□ □□ HDR10 □ HLG □□ □□ □□ □□□ □□. Bluetooth, WIFI, 4G □ □□□ □□□ □□□□□□. AV □□ □□, SD □□ □□□ □□□□□□. □□□□ □□□□□□ □□ □□, □□ □□□□ □□, □□□ □□/□□□□□, 3D □□, □ □/□□ □□, □□□□ □□ □□□□/□□□□□, AI □□□□□□ □□ □□□□ □□ □□□□ □□□□□□ □□□□□ □□□□□□. □□, □□, □□, □□, □□□□ □ □□□ □ □□□ □□□□ □□□□ □□ □□□□ □ □□□□ □ □□□□□.

- (1) □□□ □□□□□□
- 1□□ LVDS □□□ □□(40□)
- 1□□ HDMI □□□□ □□
- 5□□ USB2.0
- 4□□ RS232 (□□□□ USB2.0□□ □□ □□)
- 1□□ MIPI CSI
- 1□□ AV □□
- 1□□ I2C
- I2SC/IS2B

- 1個 25W 電源供給 3W 電源供給
- (2) 電源供給 電源供給 電源供給 電源供給
- 電源, WiFi 4G 電源供給 電源供給 電源供給 電源供給 電源供給 電源供給
- (3) 電源供給 電源供給 電源供給.
- 電源供給 電源供給
- 電源供給 電源供給 電源供給 電源供給
- U 電源供給 電源供給 電源供給 電源供給
- 電源供給, 電源供給, 電源供給 電源供給 電源供給

電源供給

CPU 電源供給

- (1) 電源供給 ARM Cortex-A73 電源供給 ARM Cortex-A53 CPU
- (2) Neon 電源供給 Crypto 電源供給 ARMv8-A 電源供給
- (3) 電源供給 L2 電源供給
- (4) 電源供給 電源供給 Cortex-M4 電源供給
- (5) 電源供給 TrustZone 電源供給
- (6) 電源供給 QoS 電源供給 電源供給 電源供給 電源供給 電源供給

3D 電源供給

- (1) ARM Mali-G52 MP4(4ppc) GPU
- (2) 8電源供給, 2x電源供給 電源供給, 6x8電源供給 電源供給(EE)
- (3) 電源供給 電源供給
- (4) OpenGL ES3.2, Vulkan 1.0 電源供給 OpenCL 2.0 電源供給

電源供給

- (1) 電源供給 電源供給 Amlogic Video Engine(AVE)
- (2) 電源供給 4Kx2K@60fps1x1080P@60fps 電源供給 電源供給 電源供給
- (3) 電源供給 "電源供給" 電源供給 電源供給 電源供給 電源供給 電源供給.
- (4) 電源供給/電源供給

VP9 電源供給-2 電源供給 4Kx2K@60fps

H.265 HEVCMP-10@L5.1電源供給 4Kx2K@60fps

AVS2-P2 電源供給 電源供給 4Kx2K@60fps

H.264 AVCHP@L5.1電源供給 4Kx2K@30fps

H.264 MVC 電源供給 1080P@60fps

MPEG-4 ASP@L5 電源供給 1080P@60fps(ISO-14496)

WMV/VC-1 SP/MP/AP 電源供給 1080P@60fps

AVS-P16(AVS) /AVS-P2 JiZhun 電源供給 電源供給 1080P@60fps

MPEG-2 MP/HL 電源供給 1080P@60fps(ISO-13818)

MPEG-1MP/HLupto1080P@60fps(ISO-11172)

RealVideo 8/9/10 電源供給 1080P@60fps

電源供給 電源供給 電源供給 電源供給 電源供給

MJPEG 電源供給 JPEG 電源供給 電源供給 電源供給(ISO/IEC-10918)

JPEG 電源供給, 電源供給, 電源供給 電源供給 電源供給

.mkv,.wmv,*.mpg, *.mpeg, *.dat, *.avi,*.mov, *.iso,*.mp4, *.rm 電源供給 *.jpg 電源供給 電源供給

- (5) 電源供給/電源供給

電源供給/電源供給 電源供給 電源供給 電源供給 JPEG 電源供給 H.265/H.264 電源供給

JPEG 電源供給 電源供給

電源供給 電源供給 電源供給 1080P@60fps電源供給 H.265/H.264 電源供給 電源供給

電源供給

- (1) CEC, Dynamic HDR 電源供給 HDCP 2.2, 4Kx2K@60 電源供給 電源供給 電源供給 PHY電源供給 電源供給 電源供給 HDMI 2.1 電源供給
- (2) CVBS 480i/576i 電源供給 電源供給
- (3) 電源供給 SD/HD/FHD 電源供給 電源供給 電源供給: 480i/p, 576i/p, 720p, 1080i/p 電源供給 4Kx2K
- (4) 4電源供給 MIPI DSI 電源供給, 電源供給 電源供給 電源供給 電源供給 1920*1080 電源供給

□ □□

CPU □□ □□□

(7) □□ □□ ARM Cortex-A73 □ □□ □□ ARM Cortex-A53 CPU

(8) Neon □ Crypto □□ □□□ □□ ARMv8-A □□□□

(9) □□ □□□ L2 □□

(10) □□ □□□ □□ □□ Cortex-M4 □□

(11) □□ TrustZone □□ □□□

(12) □□ QoS □□ □□□ □□□ □□ □□□□□ □□ □□□ □□□

3D □□□ □□ □□

(5) ARM Mali-G52 MP4(4ppc) GPU

(6) 8□ □□, 2x□□ □□□ □□□, 6x8□ □□ □□(EE)

(7) □□ □□□□ □□

(8) OpenGL ES3.2, Vulkan 1.0 □ OpenCL 2.0 □□

□□/□□ □□

(6) □□ □□□□ □□□ □ □□□□ □□□ Amlogic Video Engine(AVE)

(7) □□ 4Kx2K@60fps1x1080P@60fps□ □□ □□□ □□□ □□

(8) □□ "□□" □□□ □□□ □□□ □□ □□□ □ □□□ □□

(9) □□□/□□ □□□

VP9 □□□□-2 □□ 4Kx2K@60fps

H.265 HEVCMP-10@L5.1□□ 4Kx2K@60fps

AVS2-P2 □□□□ □□ 4Kx2K@60fps

H.264 AVCHP@L5.1□□ 4Kx2K@30fps

H.264 MVC □□ 1080P@60fps

MPEG-4 ASP@L5 □□ 1080P@60fps(ISO-14496)

WMV/VC-1 SP/MP/AP □□ 1080P@60fps

AVS-P16(AVS) /AVS-P2 JiZhun □□□ □□ 1080P@60fps

MPEG-2 MP/HL □□ 1080P@60fps(ISO-13818)

MPEG-1MP/HLupto1080P@60fps(ISO-11172)

RealVideo 8/9/10 □□ 1080P@60fps

□□□ □□ □ □□□ □□□ □□ □□□ □□

MJPEG □ JPEG □□□ □□ □□□ □□□(ISO/IEC-10918)

JPEG □□□, □□ □□, □□ □ □□ □□ □□

.mkv,.wmv,*.mpg, *.mpeg, *.dat, *.avi,*.mov, *.iso,*.mp4, *.rm □*.jpg □□ □□ □□

(10) □□□/□□ □□□

□□/□□ □□□□ □□□ □ □□ □□□□ JPEG □ H.265/H.264 □□□

JPEG □□□ □□□

□□ □□ □□□□ □□ 1080P@60fps□□ H.265/H.264 □□□ □□□

□□□ □□

(5) CEC, Dynamic HDR □ HDCP 2.2, 4Kx2K@60 □□ □□□ □□□ □□ □□□□□ PHY□ □□ □□□□ □□□ HDMI 2.1 □□□

(6) CVBS 480i/576i □□ □□ □□

(7) □□ □□ SD/HD/FHD □□□ □□ □□ □□: 480i/p, 576i/p, 720p, 1080i/p □ 4Kx2K

(8) 4□□ MIPI DSI □□□□□, □□ □ □□ □□□ □□ □□ 1920*1080 □□□

Amlogic S922X Octa-Core □□□□□ TV □□□ □□□□□□□ □□ □□□□□:

1. □□□ □□: □□ Amlogic S922X Octa-Core □□□□□ □□□ □ TV □□□ □□□ □□□□□, □ □□ □□ □□ □ □□ □□□ □□□□□.

2. **4K** □□□ **HD** □□□□: HDR □□□□ □□□□ □□□ 4K Ultra HD □□□□ □□□□ □□□□ □□□□ □□□ □□□ □□□□□.

3. 音質: Dolby Audio 対応 対応 対応 対応 対応 対応 対応 対応 対応 対応 対応.
4. 接続: 対応 対応 対応 対応 Wi-Fi, Bluetooth, USB 対応, HDMI 対応, 対応 対応 対応.
5. 対応: Google Play 対応 対応 対応 対応, 対応, 対応 対応 対応 Android OS 対応 対応 対応 対応 対応.
6. 対応 対応 対応: 対応 対応 対応 対応 対応 対応 対応 対応 対応 対応 対応.
7. 対応 対応: 対応 対応, 対応, 対応 対応 対応 対応 対応 対応 対応 対応 対応 対応 対応.
8. 対応 対応: TV 対応 対応 対応 対応 対応 対応, TV 対応, 対応, 対応 対応.
9. 対応 対応: 対応 対応 Android TV Box 対応 対応 対応 対応 対応.
10. 対応 対応: 対応 対応, 対応 対応 対応, 対応 TV 対応 対応 Amlogic S922X Octa-Core Android TV Box 対応 対応 対応 対応.

Amlogic S922X Octa-Core 対応 対応 対応 [Android TV Box](#) 対応 対応 対応 対応 対応.