

# Amlogic S922X 4K Ultra HD 4K TV

<b>Amlogic S922X Ultra HD 4K TV</b>	
<b>Processor</b> CPU GPU Memory ROM OS	Amlogic S922X Ultra HD 4K TV Amlogic S922X ARM Cortex A73 ARM Cortex A53 1.98Ghz ARM Mali-G52 MP4(6EE) OpenGL ES 3.2, Vulkan 1.1 OpenCL 2.0 DDR4 2GB/4GB 16GB eMMC(128GB) Android 9.0
<b>Video &amp; Audio</b>	
Video Audio	4K H265 10Bit, H.264, AVS, MPEG-2 MPEG1, MPEG2, MPEG4, H.264, WMV, MKV, TS, flv MP3 JPG, JPEG, BMP, PNG, GIF
<b>Connectivity</b>	
Display Camera Network Storage USB Expansion	1x LVDS 40pin 2.0mm, 8pin, 10pin 1x HDMI 1x AV x1, MIPI CSI 4x 2.5mm 25W@2 3W@2 x1, 10M/100M WiFi, 2.4G 5G 2.4G/5G PCIe (4G) x1 M.2 (4G) x1 USB OTG x1 USB x7 x2, 6pin 2.0mm x1, 7pin 2.0mm LED x4 TF x1 SIM x1 RTC
<b>Power</b>	
Input	12V, 2.5DC

Amlogic S922X is a powerful SoC for TV applications, supporting 4K Ultra HD video playback and recording. It features a dual-core ARM Cortex-A73/A53 processor and a Mali-G52 MP4 GPU, providing excellent performance for video processing and graphics rendering.

Amlogic S922X is a 12nm SoC with AI capabilities. It features a dual-core ARM Cortex-A73/A53 processor, a Mali-G52 MP4 GPU, and a built-in AI engine. The SoC supports 4K Ultra HD video playback and recording, as well as HDR10+ and Dolby Vision. It also supports various video formats, including H.265, H.264, AVS, and VP9. The SoC is designed for TV applications and provides a rich set of connectivity options, including HDMI, USB, and Wi-Fi.

## Features

- o Amlogic 64-bit ARM® Cortex™ A73 CPU and ARM® Cortex™ A53 CPU
- o ARM Mali-G52 MP4 GPU

- o HW UHD 4K@265 75fps 10bit 1080p H.265/H.264 60fps
- o Dolby Vision, HDR10, HDR10+, HLG, PRIME HDR
- o Cortex-M4
- o DRM TrustZone
- o WIFI, BT, USB, SD, ...
- o ...

Amlogic S922X Android OTT/IPTV (STB) CPU, GPU 4K HDR AP

ARM Cortex-A73 CPU Cortex-A53 L2 NEON SIMD

ARM Mali-G52 MP4 GPU OpenGL ES 3.2 Vulkan 1.0 OpenCL 2.0 2.5D CPU GPU Dolby Vision HDR10, HDR10+, HLG, PRIME HDR, REC709/BT2020

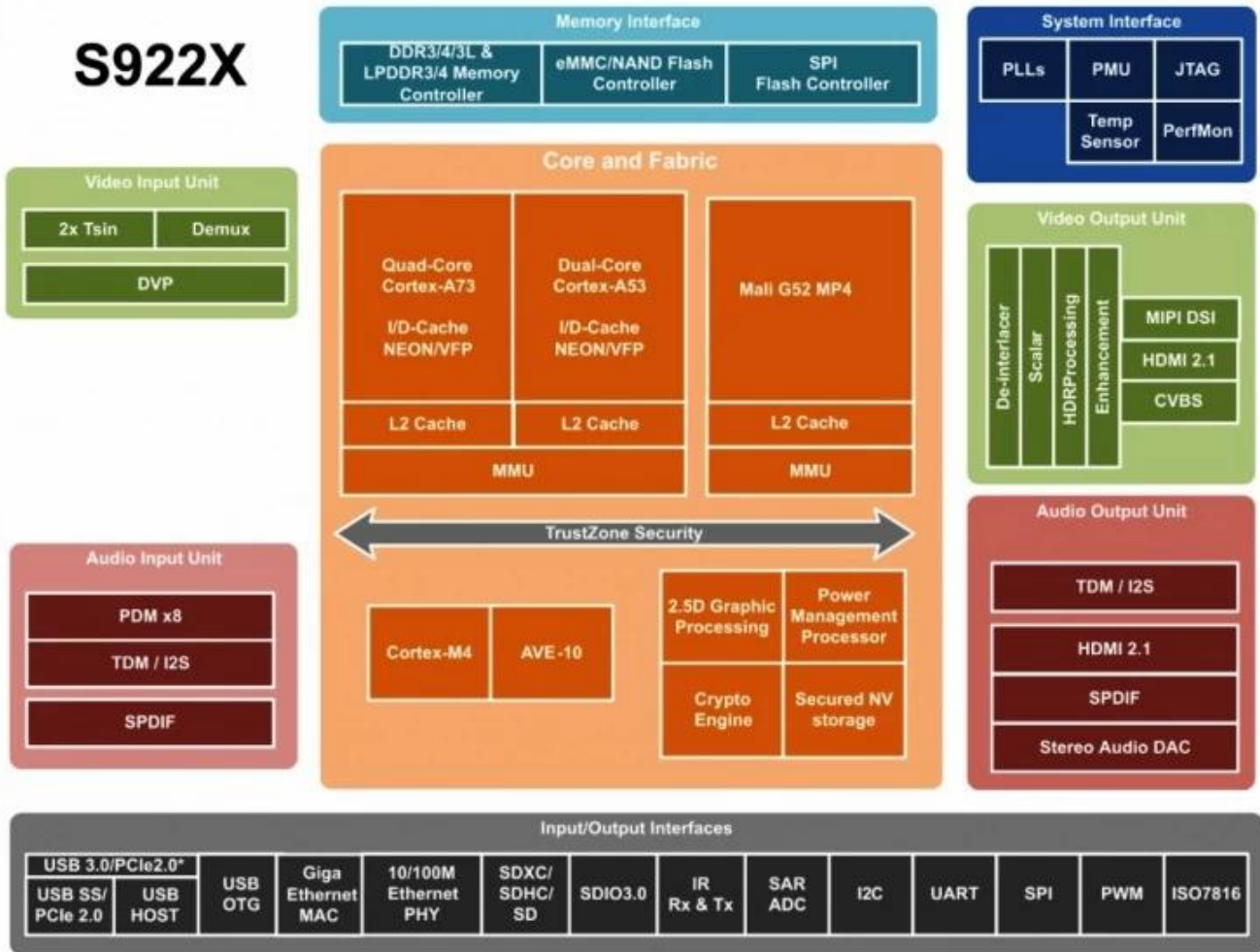
Amlogic Video Engine(AVE-10) Cortex-A53 CPU TVP(75fps 4Kx2K) MVC, MPEG-1/2/4, VC-1/WMV, AVS, AVS, AVS2 RealVideo, MJPEG, H.264, H265-10, VP9 JPEG H.265/H.264 60fps 1080p

Amlogic S922X 3D, HDR, CEC HDCP 2.2 HDMI2.1 DAC, CVBS, 4 MIPI DSI, TDM, PCM I2S SPDIF 8 PDM(DMIC) DVP

Amlogic S922X TV 2

RGMII 10/100/1000M MAC, 10/100M PHY, USB XHCI OTG 2.0 1, USB3.0 PCIe 1

# S922X



Supported configuration: PCIe2.0 port + USB2.0 Host, or USB3.0 without PCIe

S055T01

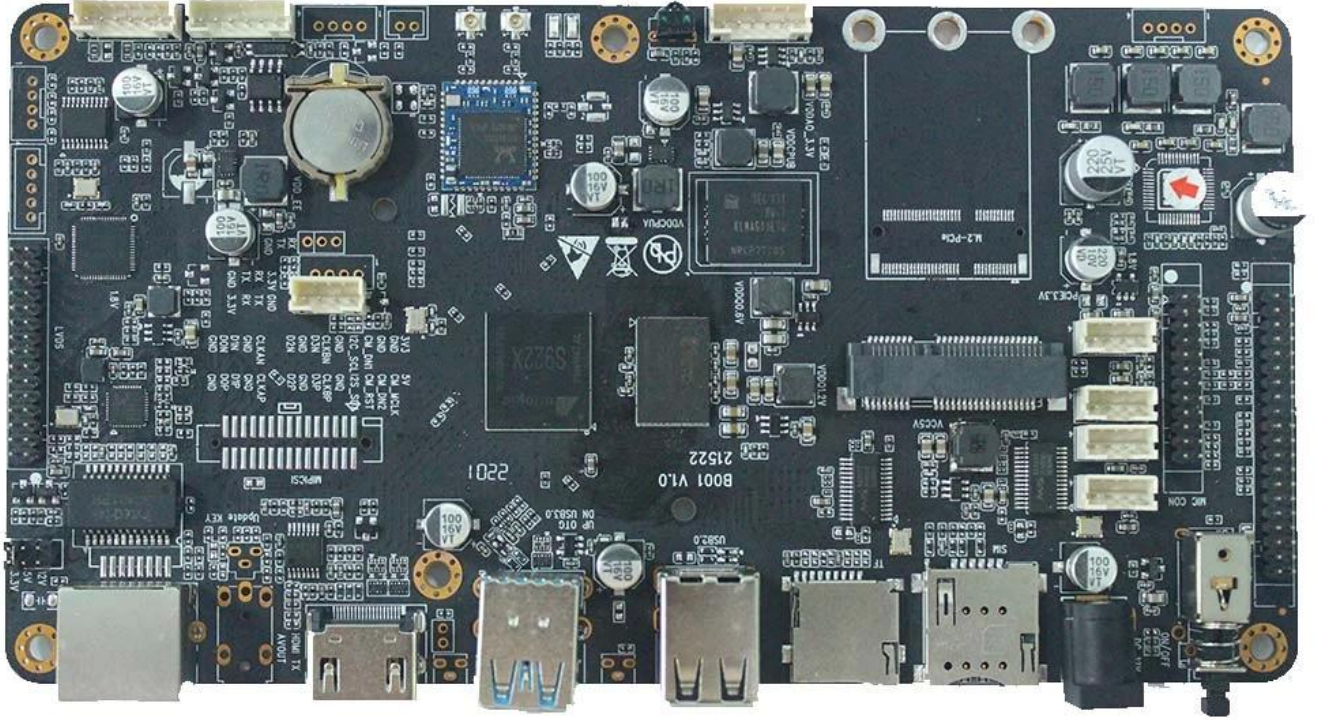


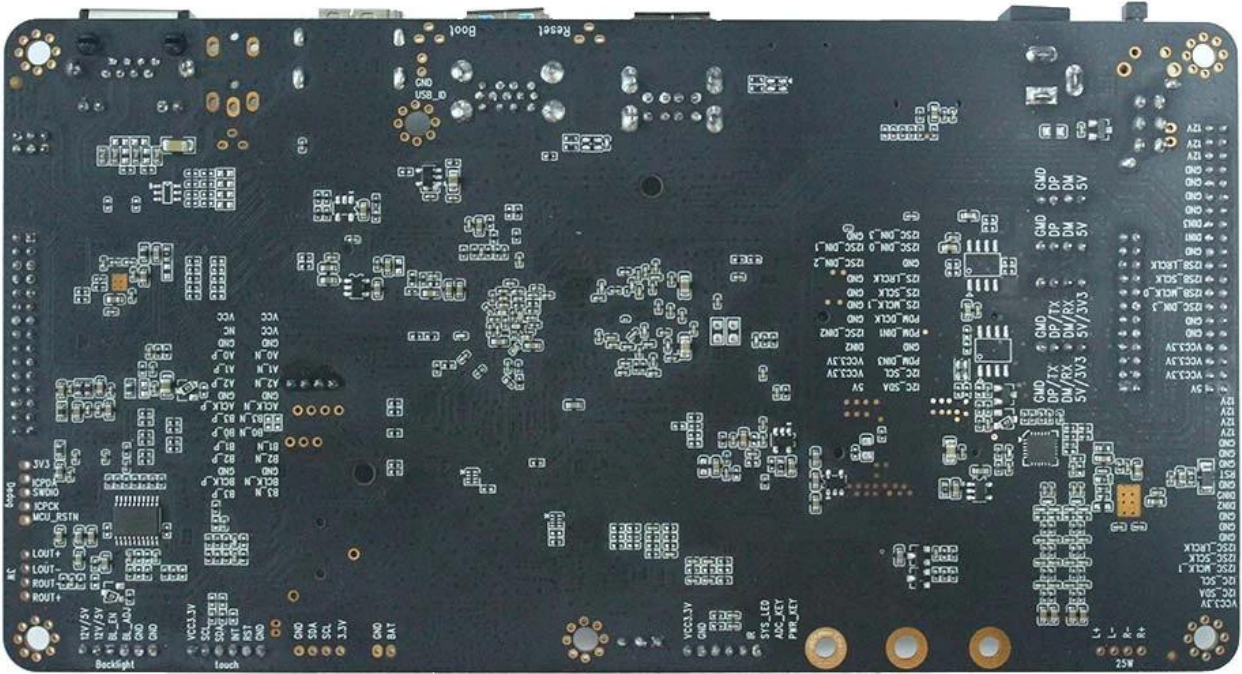
180mm

95mm

180mm\*95mm\*20mm







□□ □□

Amlogic S922X Android □□ □□ □□□□ □□□□ □□□□-LCD □□□□ □□ □□□ UHD 4K@60fps □□□□ □□□ □□□□ □□□□ Amlogic S922X 12nm □□ □□ □□□□□□. □□ H.265 10□□, H.264, AVS □ □□ □□□ □□□ □□□□□□. □□ □□ UART □ USB □□□□□□ □□ HDR10 □ HLG □□ □□ □□ □□□ □□. Bluetooth, WIFI, 4G □ □□□ □□□ □□□□□□. AV □□ □□, SD □□ □□□ □□□□□□. □□□□ □□□□□□ □□ □□, □□ □□□ □□, □□□ □□/□□□□□, 3D □□, □ □/□□ □□, □□□ □□ □□ □□□/□□□□□, AI □□□□□□ □□ □□□ □□ □□□ □□□□□□ □□□□ □□□□□□. □□, □□, □□, □□, □□□□ □ □□□ □ □□□ □□□□ □□ □□□□□ □ □ □□□ □ □□□□□.

- (1) □□□ □□□□□□
- 1□□ LVDS □□□ □□(40□)
- 1□□ HDMI □□□ □□
- 5□□ USB2.0
- 4□□ RS232 (□□□□ USB2.0□□ □□ □□)
- 1□□ MIPI CSI
- 1□□ AV □□
- 1□□ I2C
- I2SC/IS2B

- 1個 25W 電源供給 3W 電源供給
- (2) 電源供給 電源供給 電源供給 電源供給
- 電源, WiFi 4G 電源供給 電源供給 電源供給 電源供給 電源供給 電源供給
- (3) 電源供給 電源供給 電源供給.
- 電源供給 電源供給
- 電源供給 電源供給 電源供給 電源供給
- U 電源供給 電源供給 電源供給 電源供給
- 電源供給, 電源供給, 電源供給 電源供給 電源供給

電源供給

CPU 電源供給

- (1) 電源供給 ARM Cortex-A73 電源供給 ARM Cortex-A53 CPU
- (2) Neon 電源供給 Crypto 電源供給 ARMv8-A 電源供給
- (3) 電源供給 L2 電源供給
- (4) 電源供給 電源供給 Cortex-M4 電源供給
- (5) 電源供給 TrustZone 電源供給
- (6) 電源供給 QoS 電源供給 電源供給 電源供給 電源供給 電源供給

3D 電源供給

- (1) ARM Mali-G52 MP4(4ppc) GPU
- (2) 8電源供給, 2x電源供給 電源供給, 6x8電源供給 電源供給(EE)
- (3) 電源供給 電源供給
- (4) OpenGL ES3.2, Vulkan 1.0 電源供給 OpenCL 2.0 電源供給

電源供給

- (1) 電源供給 電源供給 Amlogic Video Engine(AVE)
- (2) 電源供給 4Kx2K@60fps1x1080P@60fps 電源供給 電源供給 電源供給
- (3) 電源供給 "電源供給" 電源供給 電源供給 電源供給 電源供給 電源供給.
- (4) 電源供給/電源供給

VP9 電源供給-2 電源供給 4Kx2K@60fps

H.265 HEVCMP-10@L5.1電源供給 4Kx2K@60fps

AVS2-P2 電源供給 電源供給 4Kx2K@60fps

H.264 AVCHP@L5.1電源供給 4Kx2K@30fps

H.264 MVC 電源供給 1080P@60fps

MPEG-4 ASP@L5 電源供給 1080P@60fps(ISO-14496)

WMV/VC-1 SP/MP/AP 電源供給 1080P@60fps

AVS-P16(AVS) /AVS-P2 JiZhun 電源供給 電源供給 1080P@60fps

MPEG-2 MP/HL 電源供給 1080P@60fps(ISO-13818)

MPEG-1MP/HLupto1080P@60fps(ISO-11172)

RealVideo 8/9/10 電源供給 1080P@60fps

電源供給 電源供給 電源供給 電源供給 電源供給

MJPEG 電源供給 JPEG 電源供給 電源供給 電源供給(ISO/IEC-10918)

JPEG 電源供給, 電源供給, 電源供給 電源供給 電源供給

\*.mkv,\*.wmv,\*.mpg, \*.mpeg, \*.dat, \*.avi,\*.mov, \*.iso,\*.mp4, \*.rm 電源供給 \*.jpg 電源供給 電源供給

- (5) 電源供給/電源供給

電源供給/電源供給 電源供給 電源供給 電源供給 JPEG 電源供給 H.265/H.264 電源供給

JPEG 電源供給 電源供給

電源供給 電源供給 電源供給 1080P@60fps電源供給 H.265/H.264 電源供給 電源供給

電源供給

- (1) CEC, Dynamic HDR 電源供給 HDCP 2.2, 4Kx2K@60 電源供給 電源供給 電源供給 PHY電源供給 電源供給 電源供給 HDMI 2.1 電源供給
- (2) CVBS 480i/576i 電源供給 電源供給
- (3) 電源供給 SD/HD/FHD 電源供給 電源供給 電源供給: 480i/p, 576i/p, 720p, 1080i/p 電源供給 4Kx2K
- (4) 4電源供給 MIPI DSI 電源供給, 電源供給 電源供給 電源供給 電源供給 1920\*1080 電源供給





