

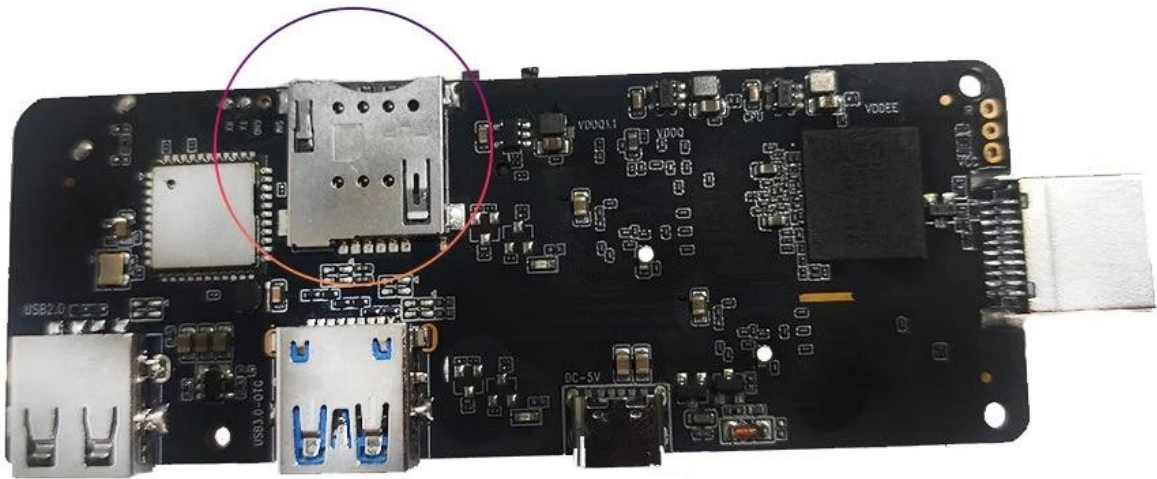
Android TV 3G/4G SIM Android TV

Android TV	
3G/4G SIM	Android TV
CPU	Amlogic S905X3 ARM Cortex-A55 2.0GHz
GPU	ARM-G31
EMMC	16GB/32GB EMMC
DDR4	2GB/4GB DDR4
OS	9.0/ATV
Android	4.1
DRM	Widevine(Verimatrix/Playready)
4G LTE	
4G LTE	LTE-FDD/LTE-TDD/WCDMA/TD-SCDMA/EDGE/GPRS/GSM, 150Mbps, 50Mbps
MHZ-E	B1/B3/B5/B7/B8/B20@FDD LTE, B1/B5/B8@WCDMA, 850/900/1800/1900@GSM
MHZ-A	B2/B4/B8/B17@FDD LTE, B38/B39/B40/B41@TDD LTE, B1/B8@WCDMA, B34/39@TD-SCDMA,900/1800@GSM
MHZ-CE	B1/B3/B5/B8@FDD LTE, B38/B39/B40/B41@TDD LTE, B1/B8@WCDMA, B34/B39@TD-SCDMA, BC0@CDMA2000 1X/EXDO, 900/1800@GSM
MHZ-E(EMEA)	B1/B3/B5/B7/B8/B20@FDD LTE;B38/B40/B41@TDD LTE; B1/B5/B8@WCDMA; B3/B8@GSM
MHZ-V	B4/B13@FDD LTE
MHZ-A	B2/B4/B12@FDD LTE; B2/B4/B5@WCDMA
MHZ-AU	B1/B2/B3/B4/B5/B6/B7/B8/B28@FDD LTE; B40@TDD LTE; B1/B2/B5/B8@WCDMA; B2/B3/B5/B8@GSM
MHZ-J	B1/B3/B8/B18/B19/B26@FDD LTE; B41@TDD LTE; B1/B6/B8/B19@WCDMA
Video & Audio	
Video & Audio	VP9/H.265/AVS2 4Kx2K@60fps,H.264 4K @30fps, AVS/VC-1/MPEG1-4 1080P @60fps H.264/H.265 1080P @60fps HD MPEG1/2/4,H.265/HEVC,AVS2, HD AVC/VC-1, RM/RMVB, Xvid/DivX3/4/5/6, RealVideo8/9/10 Avi/Rm/Rmvb/Ts/Vob/Mkv/Mov/ISO/wmv/asf/flv/dat/mpg/mpeg MP3/WMA/AAC/WAV/OGG/DDP/TrueHD/HD/FLAC/APE HD JPEG/BMP/GIF/PNG/TIFF
HDR	HDR 10
Connectivity	
HDMI	3D, HDR, CEC 4Kx2K@60fps HDMI 2.1
AV	
USB	1*USB 2.0, 1*USB 3.0 USB HDD
RJ45	10/100M RJ-45
Smart Features	Miracast, DLNA, Airplay, Skype, Netflix, Twitter, Picasa, YouTube, Flicker, Facebook, etc.
WiFi	WiFi 11ac 4.1 IEEE802.11 a/b/g/n/ac(AP6255) 4G/5G
TF	
SPDIF	
IR	
LED	
LED	1* LED, RTC, USB
Power	
Power	AC100-240V 50/60Hz, DC 5V/2A

□□
□□□□□□
□□□
□□

□□, □□□, □□□□, □□□□, □□□□□, □□□, □□□, □□□, □□□□ □ □□□
KODI □□ □□ □□ □□□ □□ □□, □□□□ □□ □ □□ □□
□□ □□□, HDMI □□□□, IR □□□□, □□ □□□□
USB □□ BT□ □□ □□□ □ □□□□ □□□□□□. 2.4GHz USB □□□ □□ 2.4GHz □□ □□□ □
□□□ □□

SIM card slot



1. □□ □□□ 3G/4G SIM □□ □□□ □□ □□□□□ TV □□□ □□□ □□□ □□□ □□□□□ □□ □□ HD □□□□ □□□□□□, □□□ □□ □ □□□, □□□□□ □□□ □ □□□□.
2. □□□ □□□□ □ □□ □□□ □□□ □□, TV □□□□□, □□□□ □□□□ □□□□□ □□□. TV□□□ □□ □□□ Android □□□ □□□□□ □□□ □□□ □□□□□.
3. □□□ □□ □□ □□□ □□□ □□ □ □□□ □□□ HDMI, USB □□□ Bluetooth□ □□□ Android TV Box□ □□ □□□ □□□□□. □□□ □ □□ □□□□□ □□□□ □ □□□□ □□□□□.

4. 請將 電視 插進 Android TV Box 的 電視 插孔 或 音訊 插孔。 請 將 電視 插孔 插進 電視 插孔 內。
5. 請 將 電視 插進 microSD 或 插進 USB 插孔 內。 請 將 電視 插進 Android TV Box 的 插孔 內。
6. 請 將 電視 插進 電視 插孔 內。 請 將 電視 插進 電視 插孔 內。
7. **3G/4G SIM** 請 將 電視 SIM 插進 電視 3G/4G SIM 插孔 內。 請 將 電視 插進 電視 插孔 內。
8. 請 將 電視 Android TV Box 的 電視 插孔 插進 電視 插孔 內。 請 將 電視 插進 電視 插孔 內。

請 將 電視, 3G/4G SIM 插進 電視 Android TV Box 的 插孔, 請 將 電視 插進 電視 插孔 內。 請 將 電視 插進 電視 插孔 內。 [Android TV Box](#).