

Amlogic A311D2

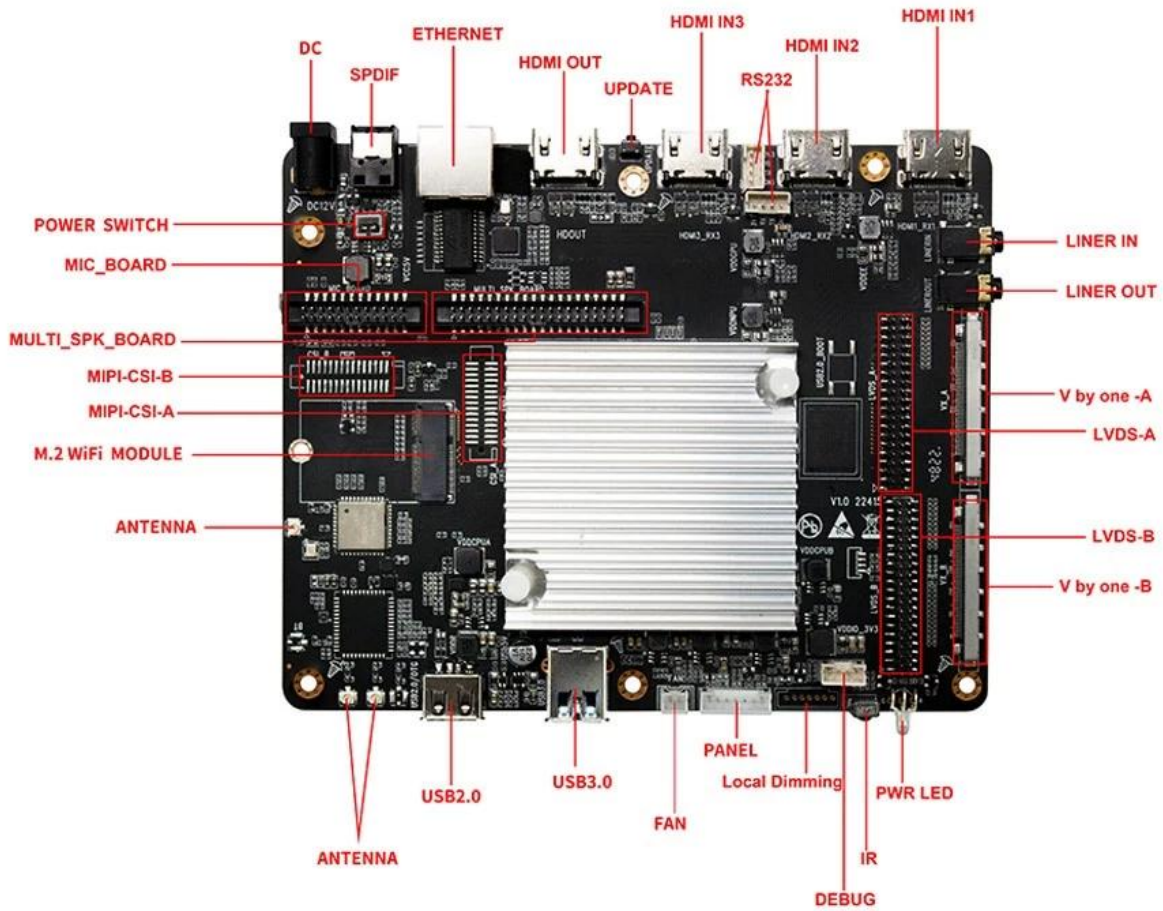
Core

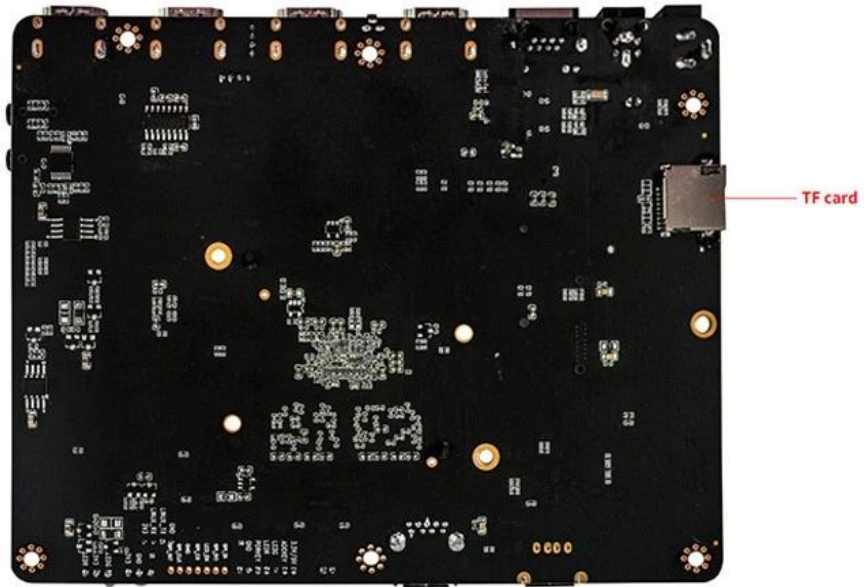
Core	Amlogic A311d2
CPU	Amlogic A311D2 Cortex-A73 Cortex-A53
GPU	ARM Mali-G52 MP8
RAM	4GB(8GB/32GB)
ROM	32GB(64GB/128GB/256GB)
OS	Android 11.0
Wi-Fi / BT	Wi-Fi(2.4G, 5G), BT4.2 BT5.0(M.2)

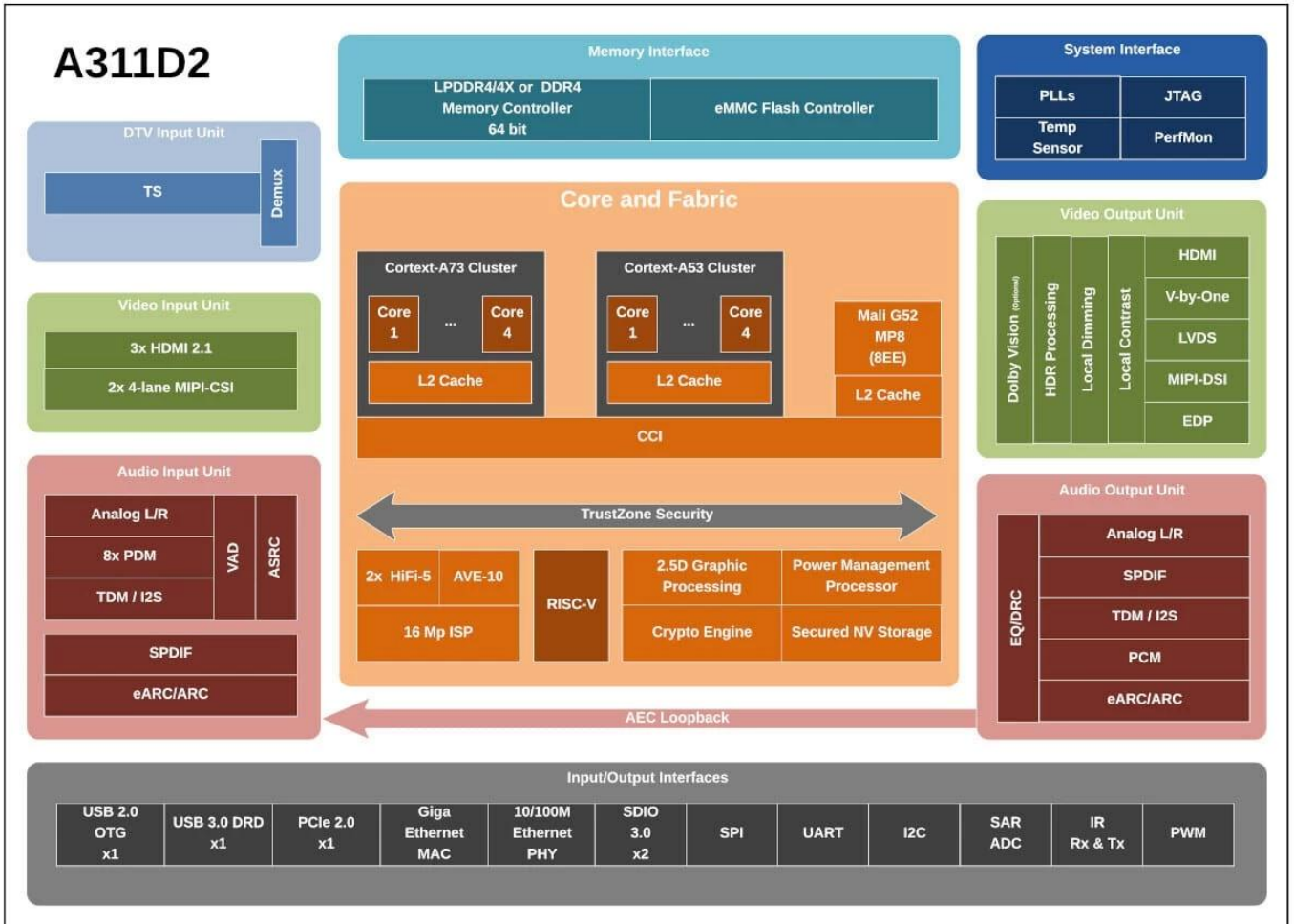
I/O

HDMI	3*HDMI
HDMI	1*HDMI
LVDS	1, 50/60Hz LCD
V-By-One	2*8 V-by-One, 4Kp60; 4K*2K@60Hz
Power	5V/12V, PWM
USB	1*USB 3.0 A USB 2.0 A (USB OTG)
UART	2*(2*RS232 2*TTL); TF 1*
CSI	2*CSI
PDM	CSI, PDM
Spk	I2S
Network	1*RJ45, 100M/1000M
SPDIF	SPDIF COAX
Audio	AUDIO
Audio	AUDIO
RTC	RTC
IR	IR (IR)
LED	LED
OTA	TF USB OTA

Power 5V/12V







T085T01

Amlogic A311D2 Android 開發 板 圖 說

圖 說

Amlogic A311D2 Android 開發 板 圖 說 說明 書 內 容 詳 見 圖 說 說明 書。 本 板 採 用 Amlogic A311D2 晶 片， 內 建 2.2GHz Cortex-A73 及 Cortex-A53， Mali-G52 MP8(8EE) GPU； 3*HDMI 2.1 輸 出， 1 個 16MP ISP 及 4K 輸 出 功 能 的 4Kp60 攝 像 頭。 4K*2K@60fps, H.265 硬 件 編 碼 及 解 碼 功 能， 支 持 雙 路 音 頻 輸 入 輸 出。

圖 說

[Amlogic A311D2](#) Android 開發 板 圖 說 說明 書 Android 11.0 OS 內 容 詳 見 Amlogic A311D2 圖 說 說明 書。 本 板 採 用 Amlogic A311D2 晶 片， 內 建 2.2GHz Cortex-A73 及 Cortex-A53， Mali-G52 MP8(8EE) GPU； 3*HDMI 2.1 輸 出， 1 個 16MP ISP 及 4K 輸 出 功 能 的 4Kp60 攝 像 頭。 4K*2K@60fps, H.265 硬 件 編 碼 及 解 碼 功 能， 支 持 雙 路 音 頻 輸 入 輸 出。

圖 說

- * 支 持 V-By-One / LVDS 輸 出 功 能， 詳 見 圖 說 說明 書。
- * 支 持 WiFi(M.2 接 口)及 RTC 功 能。
- * 支 持 音 頻 功 能： 1*OTG USB 輸 入， 1*USB 3.0 A 輸 出， 2*RS232 輸 入 輸 出， 1*TTL 輸 入 輸 出， 1*ADC 輸 入 輸 出； 詳 見 圖 說 說明 書。
- *HDMI LVDS 輸 出 功 能 詳 見 HDMI V-1 輸 出 功 能 說 明 書；
- *攝 像 頭： 支 持 4K*2K@60fps 輸 出 功 能 的 LVDS 輸 出 功 能 的 攝 像 頭 及 支 持 LCD 輸 出 功 能 的 攝 像 頭。

*1920*1200 2*4 MIPI-DSI

* API Android APP

*AV1, MP-10, VP9, AVS2, MPEG2, MPEG4, H.265, wmv, mkv, mov, iso

*4K

*4K