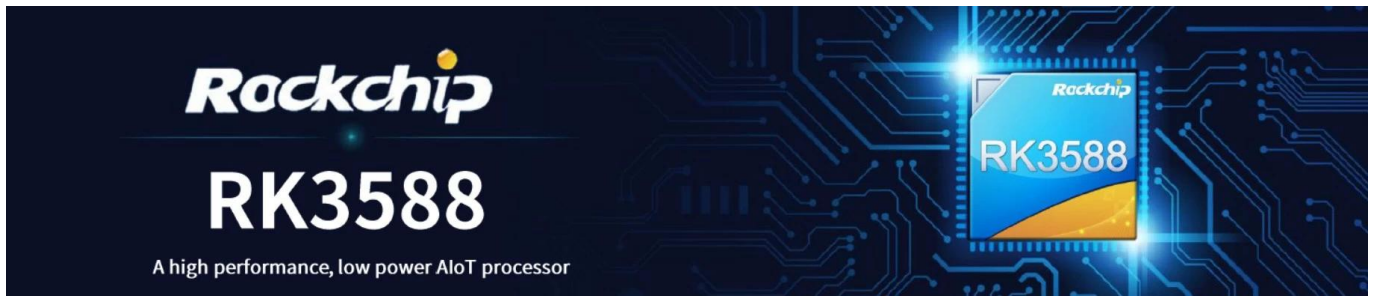
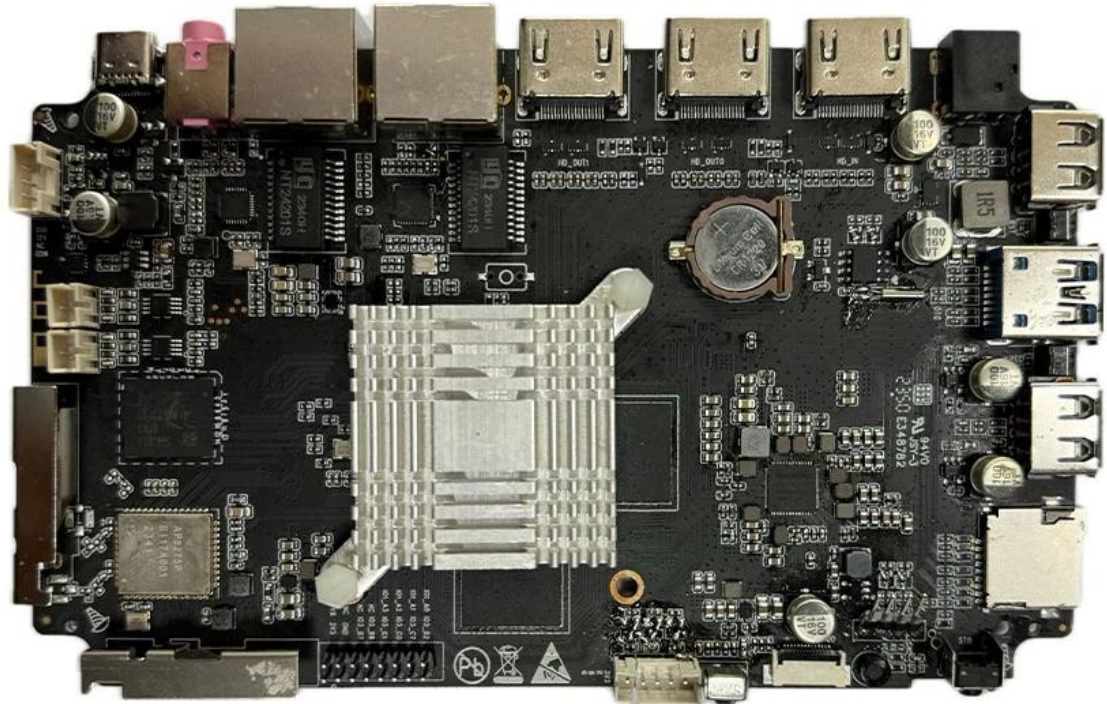


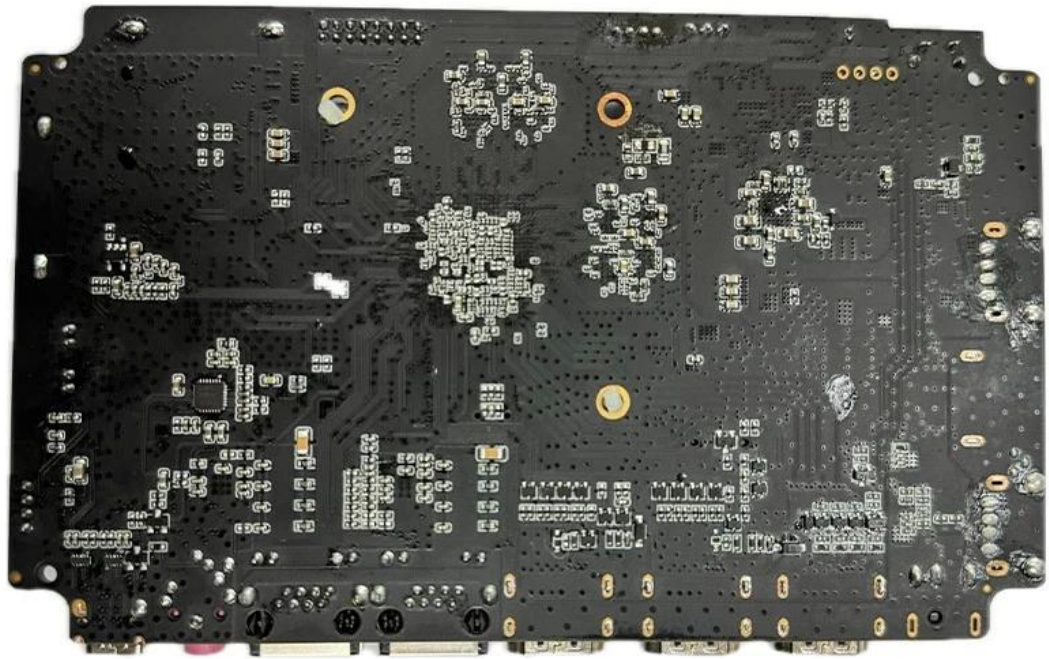
□□□□ □□□□□ TV □□ □□□□□ □□□ TV □□

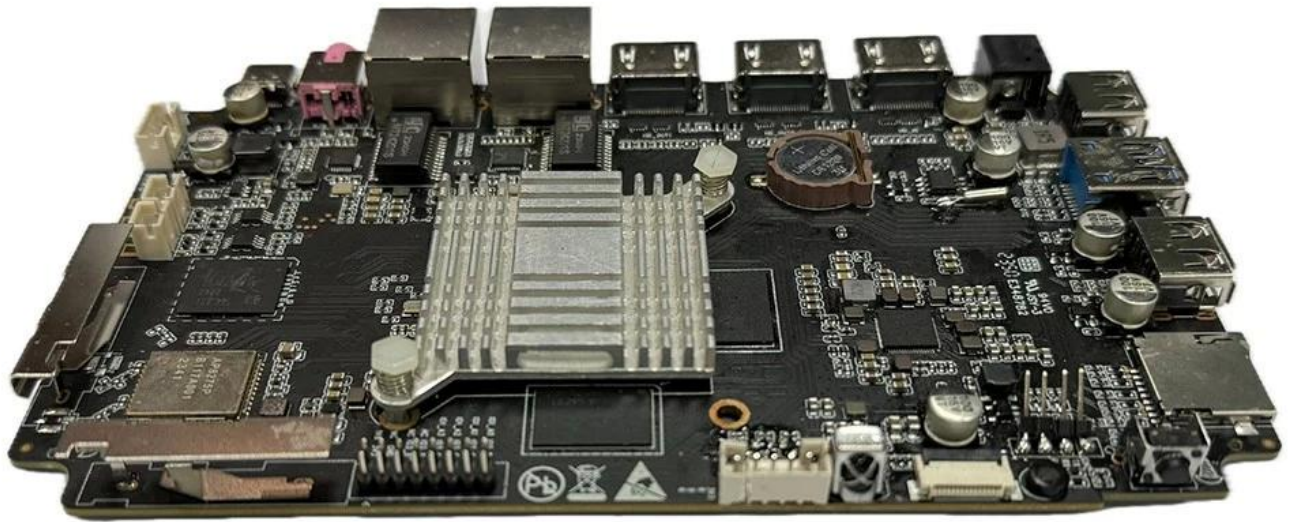


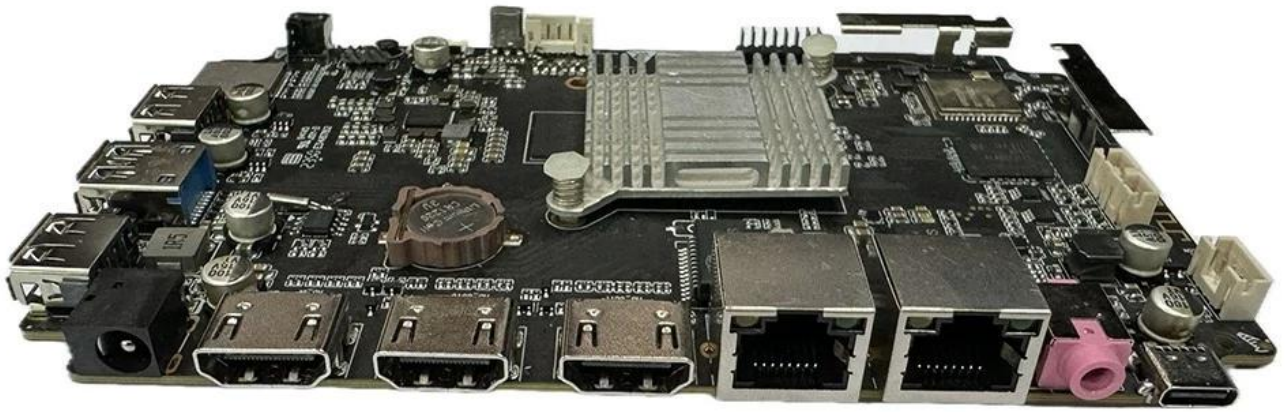
Rockchip
RK3588
A high performance, low power AIoT processor

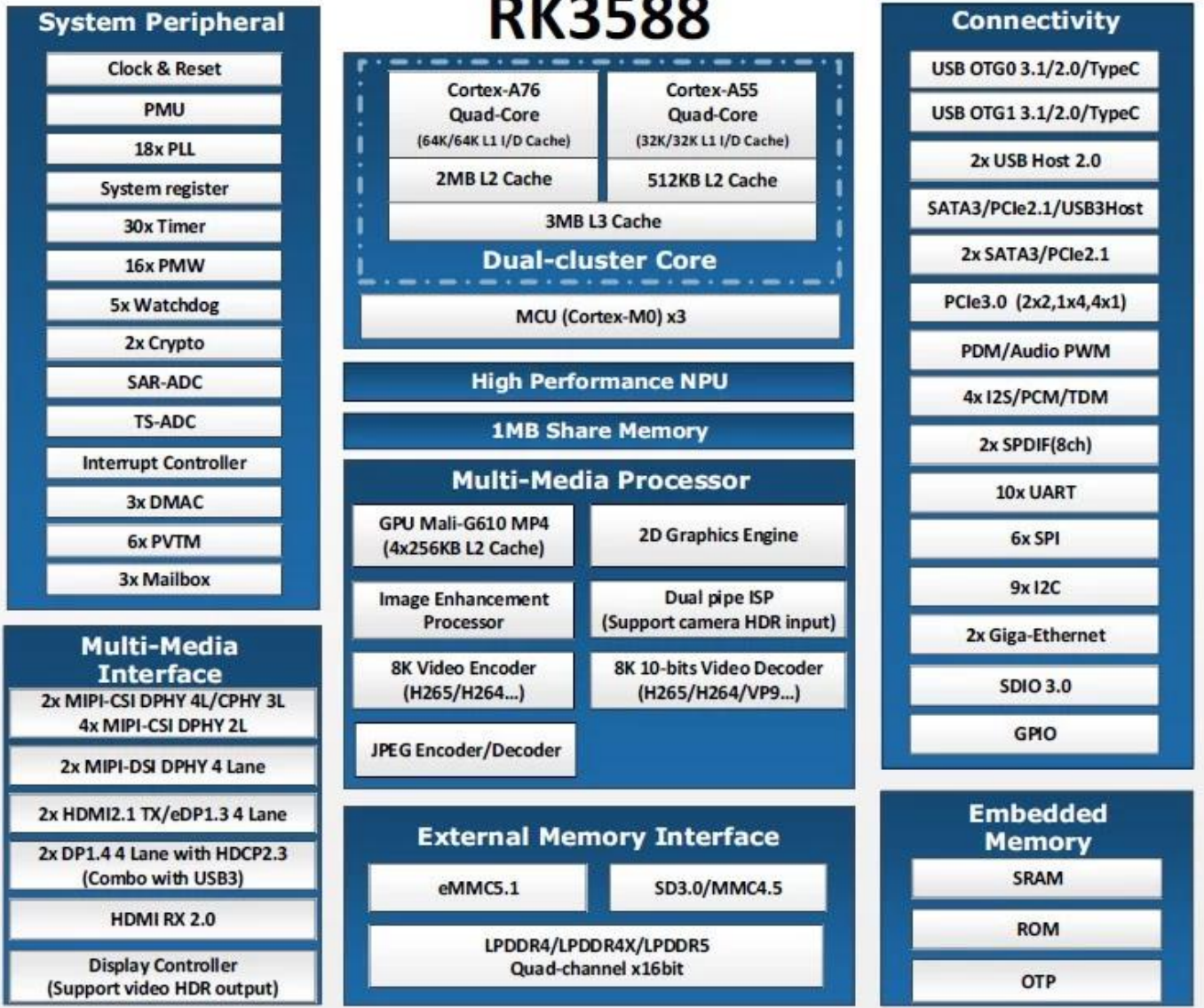
The graphic features a dark blue background with glowing circuit traces. On the right, a stylized chip icon is shown with the text 'Rockchip RK3588' inside it.











Typical Application Diagram – AIoT





Smart Android TV Box 可以支持多种分辨率的视频播放，支持多种 TV 接口，支持多种语言，支持多种应用。

该 TV 盒子支持 Android 系统，支持 Google Play 商店，支持多种应用，支持多种语言，支持多种接口。

该盒子支持多种分辨率的视频播放，支持 4K 超高清视频播放，支持多种语言，支持多种应用。

该盒子支持 Wi-Fi 无线网络，支持 USB 接口，支持多种应用，支持多种语言，支持多种接口。

TV 盒子支持 HDMI 接口，支持多种 TV，支持多种语言，支持多种应用，支持多种接口。

Dolby Audio 支持多种音频格式，支持多种语言，支持多种应用，支持多种接口。

该盒子支持多种分辨率的视频播放，支持多种语言，支持多种应用，支持多种接口。

此外，Smart Android TV Box 还支持多种接口，支持多种语言，支持多种应用，支持多种接口。