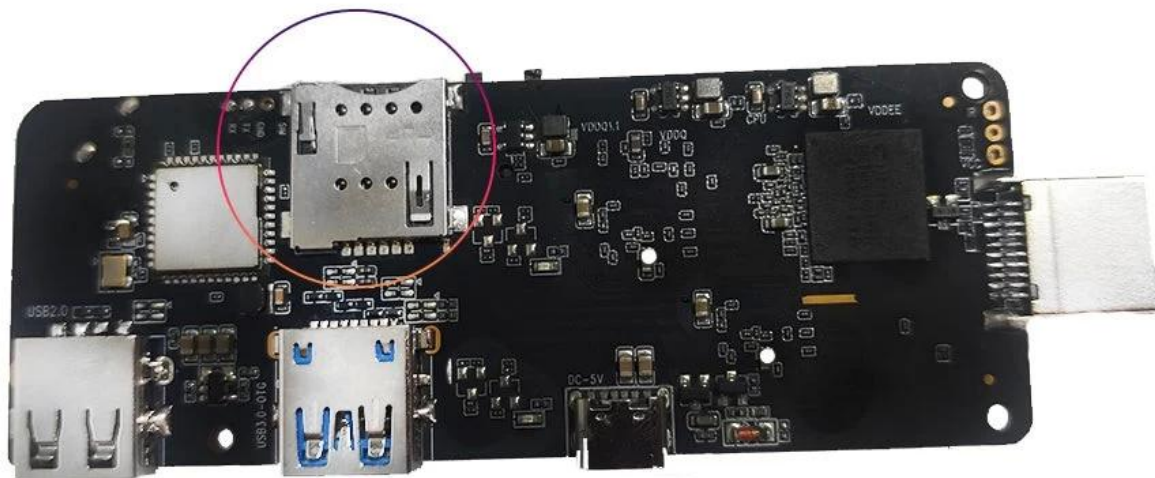


# 4G Lte SIM-карта Android TV Stick

<b>Технические характеристики</b>	
Модель №.	4G Lte SIM-карта Android TV Stick
Процессор	Четырехъядерный процессор Amlogic S905X3 ARM Cortex-A55 до 2,0 ГГц
графический процессор	АРМ Мали-G31
Хранилище	16 ГБ/32 ГБ ЭММС
Память	2 ГБ/4 ГБ памяти DDR4
ОС Андроид	Андроид 9.0/ATV
блютуз	4.1 Голубая будка
УЦП	Widevine (Verimatrix/Playready опционально)
<b>Модуль 4G LTE (опционально)</b>	
Внутренний модуль 4G LTE (опционально)	LTE-FDD/LTE-TDD/WCDMA/TD-SCDMA/EDGE/GPRS/GSM, нисходящий поток 150 Мбит/с, восходящий поток 50 Мбит/с
МХЗ-Е (ЕВРОПА)	B1/B3/B5/B7/B8/B20@ФДД LTE, B1/B5/B8@WCDMA, 850/900/1800/1900@GSM
МХЗ-А (АМЕРИКА)	B2/B4/B8/B17@ФДД LTE, B38/B39/B40/B41@TDD LTE, B1/B8@WCDMA, B34/39@TD-SCDMA, 900/1800@GSM
МНЗ-СЕ (КИТАЙ/ИНДИЯ/Саудовская Аравия)	B1/B3/B5/B8@FDD LTE, B38/B39/B40/B41@TDD LTE, B1/B8@WCDMA, B34/B39@TD-SCDMA, BC0@CDMA2000 1X/EXDO, 900/1800@GSM
МНЗ-Е(ЕМЕА/КОРЕЯ/ТАИЛАНД/ИНДИЯ)	B1/B3/B5/B7/B8/B20@FDD LTE;B38/B40/B41@TDD LTE; B1/B5/B8@WCDMA; B3/B8@GSM
МХЗ-В (СЕВЕРНАЯ АМЕРИКА)	B4/B13@ФДД LTE
МХЗ-А(СЕВЕРНАЯ АМЕРИКА)	B2/B4/B12@FDD LTE; B2/B4/B5@WCDMA
МНЗ-AU(Латинская Америка/АНЗ/ТАЙВАНЬ)	B1/B2/B3/B4/B5/B6/B7/B8/B28@FDD LTE; B40@TDD LTE; B1/B2/B5/B8@WCDMA; B2/B3/B5/B8@GSM
МНЗ-Ј(ЯПОНИЯ)	B1/B3/B8/B18/B19/B26@FDD LTE; B41@TDD LTE; B1/B6/B8/B19@WCDMA
<b>Видео и аудио кодек</b>	
Видео и аудио	VP9/H.265/AVS2 до 4Кx2К при 60 кадрах в секунду, H.264 4К при 30 кадрах в секунду, AVS/VC-1/MPEG1-4 1080P при 60 кадрах в секунду H.264/H.265 1080P при 60 кадрах в секунду HD MPEG1/2/4, H.265/HEVC, AVS2, HD AVC/VC-1, RM/RMVB, Xvid/DivX3/4/5/6, RealVideo8/9/10 Avi/RM/Rmvb/Ts/Vob/Mkv/Mov/ISO/wmv/asf/flv/dat/mpg/mpeg MP3/WMA/AAC/WAV/OGG/DDP/TrueHD/HD/FLAC/APE HD JPEG/BMP/GIF/PNG/TIFF
HDR	HDR 10, Dolby Vision
<b>ВВОД/ВЫВОД</b>	
HDMI	HDMI 2.1 с 3D, HDR, CEC и 4Кx2К при максимальном разрешении 60 кадров в секунду
AV ВЫХОД	Поддерживать
USB	1*USB 2.0, 1*USB 3.0 с поддержкой USB-флеш-накопителя и USB-жесткого диска)
RJ45	Стандартный Ethernet RJ-45 10/100M
Сетевая функция	Miracast, DLNA, Airplay, Skype, Netflix, Twitter, Picasa, Youtube, Flicker, Facebook, онлайн-фильмы, игры и т. д.
Беспроводная связь	Wi-Fi 11acBluetooth 4.1 IEEE802.11 a/b/g/n/ac(AP6255) 4G/5G
TF КАРТА	Поддерживать
SPDIF	Поддержка оптического выхода
ИК-порт	Внешний инфракрасный приемник
Светодиодный индикатор	Включение питания: синий; Режим ожидания: красный
Светодиодный дисплей времени	1* Светодиодный дисплей времени, встроенный RTC, встроенное USB-устройство
<b>Другие</b>	

Источник питания	100–240 В переменного тока, 50/60 Гц, 5 В постоянного тока/2 А
Язык	Английский, немецкий, русский, французский, испанский, итальянский, арабский, японский, корейский, иврит и т. д. на нескольких языках
Приложение	Новейшая версия KODI. Поддержка локального воспроизведения высокой четкости, поддержка установки плагинов и воспроизведения.
Аксессуар	Руководство пользователя, кабель HDMI, ИК-пульт дистанционного управления, адаптер питания.
Вариант	Поддержка мыши и клавиатуры через USB или BT; Поддержка беспроводной мыши и клавиатуры 2,4 ГГц через USB-ключ 2,4 ГГц.

## SIM card slot



Android TV Stick 4G LTE SIM Card — это революционное устройство, сочетающее в себе мощность SIM-карты 4G LTE с удобством Android TV Stick. С помощью этого устройства вы

можете превратить любой телевизор в смарт-телевизор и наслаждаться широким спектром развлечений.

Android TV Stick оснащен четырехъядерным процессором, обеспечивающим плавную и быструю работу. Он оснащен 2 ГБ оперативной памяти и 16 ГБ встроенной памяти, что обеспечивает достаточно места для всех ваших любимых приложений, игр и мультимедийных файлов. Устройство также поддерживает расширяемую память, что позволяет добавить карту microSD для увеличения объема памяти.

Одной из выдающихся особенностей этой приставки Android TV является поддержка подключения 4G LTE. Благодаря совместимой SIM-карте вы сможете пользоваться высокоскоростным доступом в Интернет, где бы вы ни находились. Это означает, что вы можете транслировать свои любимые фильмы и телепередачи, играть в онлайн-игры и просматривать веб-страницы без каких-либо задержек или проблем с буферизацией. Возможность подключения 4G LTE также обеспечивает стабильное и надежное соединение даже в районах со слабым сигналом Wi-Fi.

Настроить SIM-карту 4G LTE Android TV Stick невероятно просто. Просто подключите устройство к телевизору через порт HDMI, вставьте совместимую SIM-карту и включите его. Устройство автоматически обнаружит вашу SIM-карту и установит соединение с Интернетом. После подключения вы сможете получить доступ к Google Play Store и загрузить все свои любимые приложения, такие как Netflix, YouTube, Spotify и другие.

Android TV Stick также поддерживает подключение Bluetooth, что позволяет подключать беспроводные периферийные устройства, такие как клавиатуры, мыши и игровые контроллеры. Это упрощает навигацию по приложениям и играм, улучшая общий пользовательский опыт.

С точки зрения качества звука и видео, SIM-карта 4G LTE Android TV Stick не разочаровывает. Он поддерживает разрешение 4K Ultra HD, обеспечивая потрясающую картинку с яркими цветами и четкими деталями. Устройство также поддерживает звук Dolby Atmos и DTS, обеспечивая захватывающий и высококачественный звук.

Android TV Stick имеет удобный интерфейс, в котором легко ориентироваться даже тем, кто не разбирается в технологиях. Устройство поддерживает голосовое управление, позволяющее искать контент, настраивать параметры и запускать приложения с помощью простых голосовых команд. Эта функция добавляет удобства и делает устройство доступным широкому кругу пользователей.

В заключение отметим, что SIM-карта 4G LTE Android TV Stick — это универсальное и мощное устройство, сочетающее в себе лучшее из обоих миров: удобство Android TV Stick и высокоскоростной доступ в Интернет благодаря SIM-карте 4G LTE. Благодаря мощному аппаратному обеспечению, удобному интерфейсу и удобному интерфейсу это устройство идеально подходит для тех, кто хочет превратить свой телевизор в смарт-телевизор. Хотите ли вы смотреть фильмы, играть в игры или просматривать веб-страницы, Android TV Stick с SIM-картой 4G LTE поможет вам.