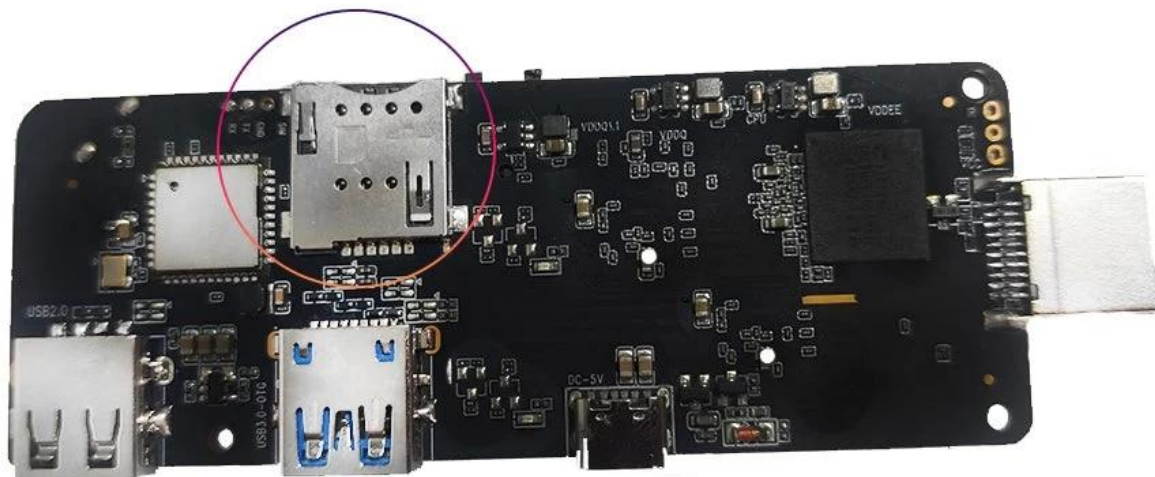


# ТВ-приставка HD 1080P Android ТВ-бокс со встроенным беспроводным модулем 3G 4G LTE WCDMA

<b>Технические характеристики</b>	
Модель №.	Android TV Box с 3G 4G LTE
Процессор	Четырехъядерный процессор Amlogic S905X3 ARM Cortex-A55 до 2,0 ГГц
графический процессор	АРМ Мали-G31
Хранилище	16 ГБ/32 ГБ ЭММС
Память	2 ГБ/4 ГБ памяти DDR4
ОС Андроид	Андроид 9.0/ATV
блютуз	4.1 Голубая будка
УЦП	Widevine (Verimatrix/Playready опционально)
<b>Модуль 4G LTE (опционально)</b>	
Внутренний модуль 4G LTE (опционально)	LTE-FDD/LTE-TDD/WCDMA/TD-SCDMA/EDGE/GPRS/GSM, нисходящий поток 150 Мбит/с, восходящий поток 50 Мбит/с
МХ3-Е (ЕВРОПА)	B1/B3/B5/B7/B8/B20@ФДД LTE, B1/B5/B8@WCDMA, 850/900/1800/1900@GSM
МХ3-А (АМЕРИКА)	B2/B4/B8/B17@ФДД LTE, B38/B39/B40/B41@TDD LTE, B1/B8@WCDMA, B34/39@TD-SCDMA, 900/1800@GSM
МНЗ-СЕ (КИТАЙ/ИНДИЯ/Саудовская Аравия)	B1/B3/B5/B8@FDD LTE, B38/B39/B40/B41@TDD LTE, B1/B8@WCDMA, B34/B39@TD-SCDMA, BC0@CDMA2000 1X/EXDO, 900/1800@GSM
МНЗ-Е(ЕМЕА/КОРЕЯ/ТАИЛАНД/ИНДИЯ)	B1/B3/B5/B7/B8/B20@FDD LTE; B38/B40/B41@TDD LTE; B1/B5/B8@WCDMA; B3/B8@GSM
МХ3-В (СЕВЕРНАЯ АМЕРИКА)	B4/B13@ФДД LTE
МХ3-А(СЕВЕРНАЯ АМЕРИКА)	B2/B4/B12@FDD LTE; B2/B4/B5@WCDMA
МНЗ-AU(Латинская Америка/АНЗ/ТАЙВАНЬ)	B1/B2/B3/B4/B5/B6/B7/B8/B28@FDD LTE; B40@TDD LTE; B1/B2/B5/B8@WCDMA; B2/B3/B5/B8@GSM
МНЗ-Ј(ЯПОНИЯ)	B1/B3/B8/B18/B19/B26@FDD LTE; B41@TDD LTE; B1/B6/B8/B19@WCDMA
<b>Видео и аудио кодек</b>	
Видео и аудио	VP9/H.265/AVS2 до 4Кx2К при 60 кадрах в секунду, H.264 4К при 30 кадрах в секунду, AVS/VC-1/MPEG1-4 1080P при 60 кадрах в секунду H.264/H.265 1080P при 60 кадрах в секунду HD MPEG1/2/4, H.265/HEVC, AVS2, HD AVC/VC-1, RM/RMVB, Xvid/DivX3/4/5/6, RealVideo8/9/10 Avi/RM/Rmvb/Ts/Vob/Mkv/Mov/ISO/wmv/asf/flv/dat/mpg/mpeg MP3/WMA/AAC/WAV/OGG/DDP/TrueHD/HD/FLAC/APE HD JPEG/BMP/GIF/PNG/TIFF
HDR	HDR 10, Dolby Vision
<b>ВВОД/ВЫВОД</b>	
HDMI	HDMI 2.1 с 3D, HDR, CEC и 4Кx2К при максимальном разрешении 60 кадров в секунду
AV ВЫХОД	Поддерживать
USB	1*USB 2.0, 1*USB 3.0 с поддержкой USB-флеш-накопителя и USB-жесткого диска)
RJ45	Стандартный Ethernet RJ-45 10/100M
Сетевая функция	Miracast, DLNA, Airplay, Skype, Netflix, Twitter, Picasa, Youtube, Flickr, Facebook, онлайн-фильмы, игры и т. д.
Беспроводная связь	Wi-Fi 11ac/Bluetooth 4.1 IEEE802.11 a/b/g/n/ac(AP6255) 4G/5G
TF КАРТА	Поддерживать
SPDIF	Поддержка оптического выхода
ИК-порт	Внешний инфракрасный приемник
Светодиодный индикатор	Включение: синий; Режим ожидания: красный

Светодиодный дисплей времени	1* Светодиодный дисплей времени, встроенный RTC, встроенное USB-устройство
<b>Другие</b>	
Источник питания	100-240 В переменного тока, 50/60 Гц, 5 В постоянного тока/2 А
Язык	Английский, немецкий, русский, французский, испанский, итальянский, арабский, японский, корейский, иврит и т. д. на нескольких языках
Приложение	Новейшая версия KODI. Поддержка локального воспроизведения высокой четкости, поддержка установки плагинов и воспроизведения.
Аксессуар	Руководство пользователя, кабель HDMI, ИК-пульт дистанционного управления, адаптер питания.
Вариант	Поддержка мыши и клавиатуры через USB или BT; Поддержка беспроводной мыши и клавиатуры 2,4 ГГц через USB-ключ 2,4 ГГц.

## SIM card slot



Наша ТВ-приставка HD 1080P со встроенным беспроводным модулем 3G/4G LTE WCDMA

поднимет новый уровень развлечений в вашей гостиной. Вот подробный обзор его особенностей и возможностей:

1. **Видео высокого разрешения:** Наслаждайтесь потрясающим воспроизведением видео в формате Full HD 1080P с четким и ясным изображением. Независимо от того, смотрите ли вы фильмы, смотрите видео или играете, каждая деталь оживает на экране вашего телевизора.
2. **Встроенный беспроводной модуль:** Встроенный беспроводной модуль 3G/4G LTE WCDMA обеспечивает бесперебойное подключение и высокую скорость Интернета. Попрощайтесь с буферизацией и задержками во время потоковой передачи любимого контента.
3. **Доступ к приложениям:** Откройте для себя огромный выбор приложений, игр и потоковых сервисов в магазине Google Play. Настройте свои развлечения с помощью приложений, адаптированных к вашим предпочтениям.
4. **Долби цифровое аудио:** Погрузитесь в насыщенный кинематографический звук благодаря поддержке звука Dolby Digital. Наслаждайтесь улучшенным качеством звука для более захватывающего просмотра.
5. **Универсальное подключение:** Подключайте внешние устройства, такие как USB-накопители, игровые консоли и многое другое, чтобы расширить возможности развлечений. ТВ-бокс поддерживает вход HDMI для удобного подключения к телевизору.
6. **Удобный интерфейс:** Легко перемещайтесь по меню и приложениям благодаря интуитивно понятному пользовательскому интерфейсу. Входящий в комплект пульт дистанционного управления позволяет удобно управлять ТВ-приставкой, не вставая с дивана.
7. **Изящный и компактный дизайн:** Изящный и компактный дизайн ТВ-приставки дополнит любую домашнюю развлекательную систему. Ее современный внешний вид добавит нотку элегантности в ваше жилое пространство.

В заключение, наше HD 1080P [TV Box](#) Благодаря встроенному беспроводному модулю 3G/4G LTE WCDMA обеспечивает исключительную производительность, потрясающее изображение, захватывающий звук и универсальные возможности подключения, улучшающие общее впечатление от просмотра.