

Amlogic A311d2

<p>Amlogic A311D2</p> <p>Amlogic A311D2 Quad Core ARM Cortex A73 Dual Core ARM Cortex A53 1.98Ghz</p> <p>ARM Mali-G52 MP4 (6EE) OpenGL ES 3.2, OpenCL 1.1 OpenCL 2.0</p> <p>DDR4 2GB/4GB</p> <p>eMMC 16GB (128GB)</p> <p>Android 9.0</p>	
<p>4K H265 10Bit, H.264, AVS, MPEG-2</p> <p>MPEG1, MPEG2, MPEG4, H.264, WMV, MKV, TS, flv</p> <p>MP3, JPG, JPEG, BMP, PNG, GIF</p>	
<p>1 LVDS 40 2.0</p> <p>HDMI 1</p> <p>AV 1</p>	<p>8, 10</p>
<p>x1, MIPI</p> <p>25W@2 4 2.5</p> <p>3W@2</p> <p>10M/100M</p> <p>WIFI BT, 2.4G single band 2.4G/5G dual band</p> <p>PCIE (4G) x1 M.2 (4G) x1</p>	
<p>USB2.0</p> <p>USB OTG x1</p> <p>x7</p> <p>x2, 6 2.0</p> <p>x1, 7 2.0</p> <p>LED</p> <p>x4</p> <p>TF</p> <p>x1</p>	
<p>12V, 2.5DC</p>	

S922X



Supported configuration: PCIe2.0 port + USB2.0 Host, or USB3.0 without PCIe

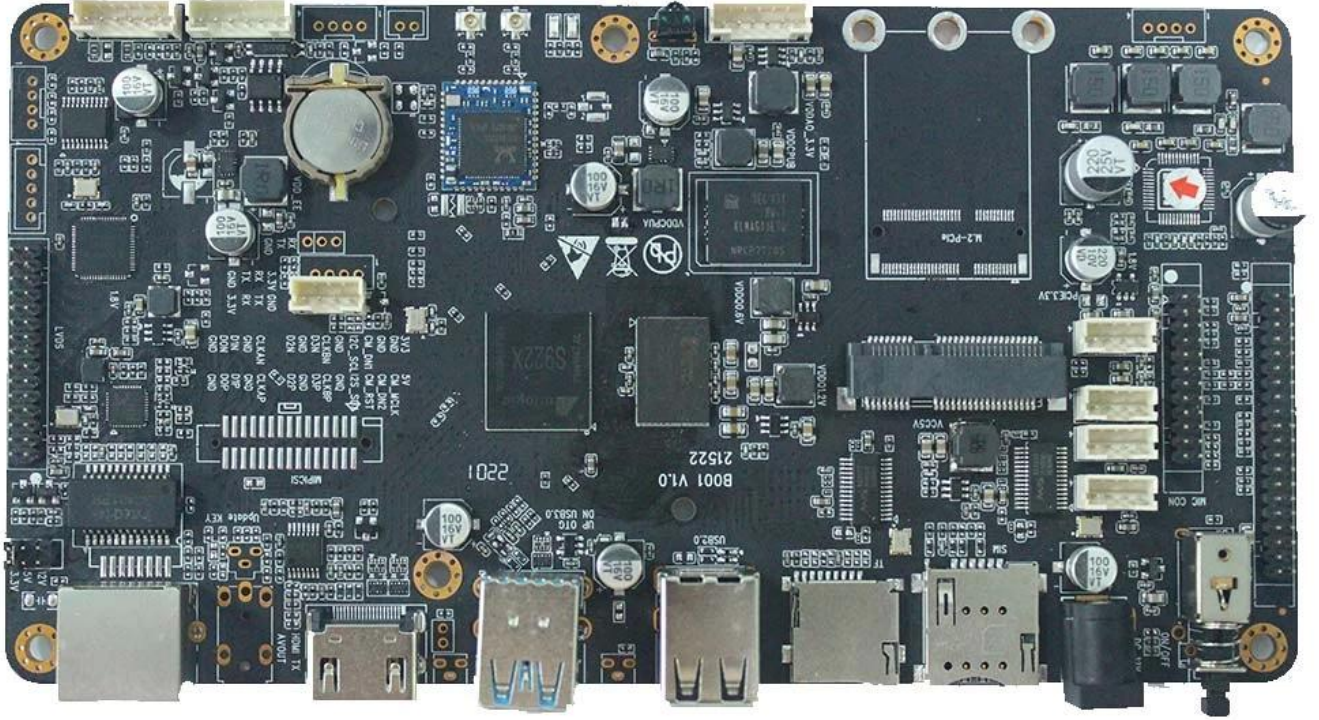
S055T01

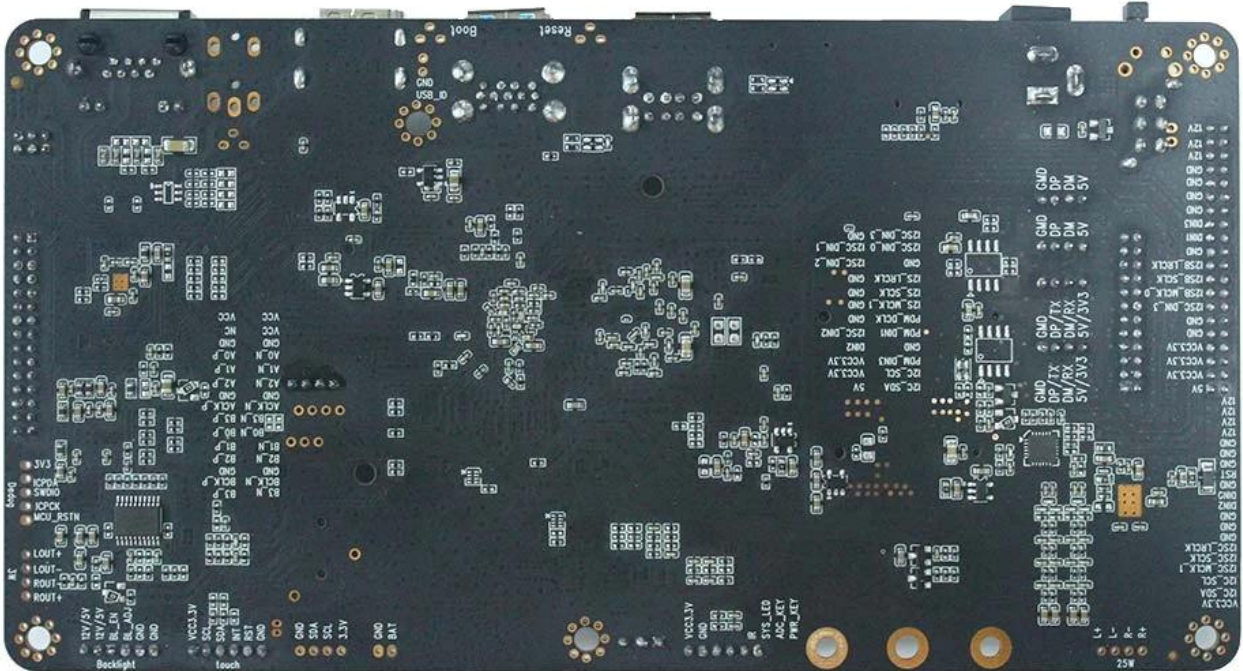


180mm

95mm

180mm*95mm*20mm





XXXXXXXXXXXXXXXXXXXX

Amlogic A311D2 Android Development Board XXXXXXXXXXXXXXXXXXXXXXXXXXXXXXXXXXXXXXX - XXXXXXXXXXXXXXXXXXXXXXX LCD
 XXXXXXXXXXXXXXXXXXXXXXX Amlogic A311D2 12nm XXXXXXXXXXXXXXXXXXXXXXXXXXXXXXXXXXXXXXX UHD 4K @ 60fps
 XXXXXXXXXXXXXXXXXXXXXXX H.265 10 bits, H.264 AVS XXXXXXXXXXXXXXXXXXXXXXX XXXXXXXXXXXXXXXXXXXXXXXXXXXXXXXXXXXXXXX
 HDR10 HLG XXXXXXXXXXXXXXXXXXXXXXX UART USB XXXXXXXXXXXXXXXXXXXXXXX Bluetooth, WIFI, 4G
 XXXXXXXXXXXXXXXXXXXXXXX AV, XXXXXXXXXXXXXXXXXXXXXXX SD XXXXXXXXXXXXXXXXXXXXXXXXXXXXXXXXXXXXXXX
 XXX
 XXXXXXXXXXXXXXXXXXXXXXX/XXXXXXXXXXXXXXXXXXXX XXXXXXXXXXXXXXX 3 bits XXXXXXXXXXXXXXX/XXXXXXXXXXXX
 XXXXXXXXXXXXXXX/XX XXXXXXXXXXXXXXX AI bits
 XXX XXXXXXX XXXXXXXXXXX
 XXXXXXXXXXXXXXX XXXXXXXXXXXXXXXXXXXXXXXXXXXXXXX XXXXXXXXXXXXXXX XXXXXXXXXXXXXXXXXXXXXXXXXXXXXXX

- (1) XXXXXXXXXXXXXXXXXXXXXXX
- XXXXXXXXXXXXXXXXXXXXXXX LVDS 1 XXXXXXX (40 XXXXXXX)
 - XXXXXXXXXXXXXXXXXXXXXXX HDMI 1 XXXXXXX
 - USB2.0 5 XXXXXXX

- 4 通道 RS232 (USB2.0)
- MIPI CSI 1
- AV 1
- 1 I2C
- I2SC/IS2B
- 25W 1 3W
- (2)
- WiFi 4G
- (3)
- U

Cache

- (1) Quad Core ARM Cortex-A73 Dual Core ARM Cortex-A53
- (2) ARMv8-A Neon Crypto
- (3) L2
- (4) Build-in Cortex-M4 core
- (5) TrustZone
- (6) QoS

- (1) GPU ARM Mali-G52 MP4 (4ppc)
- (2) 8, 2xdual, 6x8 (EE)
- (3)
- (4) OpenGL ES3.2, Vulkan 1.0 OpenCL 2.0

CODEC

- (1) Amlogic Video Engine (AVE)
- (2) 4Kx2K@60fps 1x1080P@60fps
- (3) "AV1"
- (4) VP9-2 4Kx2K@60fps
H.265 HEVCMP-10@L5.1 4Kx2K@60fps
AVS2-P2 4Kx2K@60fps
H.264 AVCHP@L5.1 4Kx2K@30fps
H.264 MVC 1080P@60fps
MPEG-4 ASP@L5 1080P@60fps (ISO-14496)
WMV/VC-1 SP/MP/AP 1080P@60fps
AVS-P16(AVS) /AVS-P2 JiZhun 1080P@60fps
MPEG-2 MP/HL 1080P@60fps(ISO-13818)
MPEG-1MP/HLupto1080P@60fps(ISO-11172)
RealVideo 8/9/10 1080P@60fps
MJPEG JPEG (ISO/IEC-10918)
.mkv,.wmv,*.mpg, *.mpeg, *.dat, *.avi,*.mov, *.iso,*.mp4, *.rm *.jpg
- (5) H.265/H.264 1080P@60fps

Cache

- (1) 支援 HDMI 2.1 規格之 PHY 支援 CEC, Dynamic HDR 支援 HDCP 2.2, 支援 4Kx2K@60
- (2) 支援 CVBS 480i/576i
- (3) 支援 SD/HD/FHD 規格: 480i/p, 576i/p, 720p, 1080i/p 支援 4Kx2K
- (4) 支援 MIPI DSI 4 規格 1920 * 1080

支援規格

支援規格

- (7) 支援 Quad Core ARM Cortex-A73 支援 Dual Core ARM Cortex-A53
- (8) 支援 ARMv8-A 支援 Neon 支援 Crypto
- (9) 支援 L2 支援
- (10) 支援 Cortex-M4 支援 TrustZone
- (11) 支援 TrustZone
- (12) 支援 QoS

支援規格

- (5) GPU ARM Mali-G52 MP4 (4ppc)
- (6) 支援 8, 支援 2x dual, 支援 6x8 (EE)
- (7) 支援 Vulkan 1.0
- (8) 支援 OpenGL ES3.2, Vulkan 1.0 支援 OpenCL 2.0

CODEC 支援規格

- (6) Amlogic Video Engine (AVE) 支援 4Kx2K@60fps1x1080P@60fps
- (7) 支援 "H.265" 支援 VP9-2 支援 4Kx2K@60fps
- (8) 支援 H.265 HEVCMP-10@L5.1 支援 4Kx2K@60fps
- (9) 支援 AVS2-P2 支援 4Kx2K@60fps
- 支援 H.264 AVCHP@L5.1 支援 4Kx2K@30fps
- 支援 H.264 MVC 支援 1080P@60fps
- 支援 MPEG-4 ASP@L5 支援 1080P@60fps (ISO-14496)
- 支援 WMV/VC-1 SP/MP/AP 支援 1080P@60fps
- 支援 AVS-P16(AVS) /AVS-P2 支援 JiZhun 支援 1080P@60fps
- 支援 MPEG-2 MP/HL 支援 1080P@60fps(ISO-13818)
- 支援 MPEG-1MP/HLupto1080P@60fps(ISO-11172)
- 支援 RealVideo 8/9/10 支援 1080P@60fps
- 支援 MJPEG 支援 JPEG 支援 (ISO/IEC-10918)
- 支援 *.*mkv,*.*wmv,*.*mpg, *.mpeg, *.dat, *.avi,*.*mov, *.iso,*.*mp4, *.rm 支援 *.jpg
- (10) 支援 H.265/H.264 支援 JPEG 支援 H.265/H.264 支援 1080P@60fps

支援規格

- (5) 支援 HDMI 2.1 規格之 PHY 支援 CEC, Dynamic HDR 支援 HDCP 2.2, 支援 4Kx2K@60
- (6) 支援 CVBS 480i/576i
- (7) 支援 SD/HD/FHD 規格: 480i/p, 576i/p, 720p, 1080i/p 支援 4Kx2K
- (8) 支援 MIPI DSI 4 規格 1920*1080

支援規格 Amlogic A311D2

Amlogic A311D2 的处理器性能强大，支持 CPU Cortex-A73 和 CPU Cortex-A53，GPU ARM Mali-G52。此外，它还支持 HDMI, USB, Wi-Fi 等多种接口，并支持 4K HDR 视频播放。同时，它还支持 IoT 应用，并提供了 SDK 和 Amlogic A311D2 Development Board 开发板。

1. 处理器性能强大：Amlogic A311D2 支持 CPU Cortex-A73 和 CPU Cortex-A53，GPU ARM Mali-G52。此外，它还支持 HDMI, USB, Wi-Fi 等多种接口，并支持 4K HDR 视频播放。同时，它还支持 IoT 应用，并提供了 SDK 和 Amlogic A311D2 Development Board 开发板。
2. 支持多种接口：Amlogic A311D2 支持 HDMI, USB, Wi-Fi 等多种接口，并支持 4K HDR 视频播放。同时，它还支持 IoT 应用，并提供了 SDK 和 Amlogic A311D2 Development Board 开发板。
3. 支持 4K HDR 视频播放：Amlogic A311D2 支持 4K HDR 视频播放。同时，它还支持 IoT 应用，并提供了 SDK 和 Amlogic A311D2 Development Board 开发板。
4. 支持 IoT 应用：Amlogic A311D2 支持 IoT 应用。同时，它还支持 SDK 和 Amlogic A311D2 Development Board 开发板。
5. 提供了 SDK 和 Amlogic A311D2 Development Board 开发板：Amlogic A311D2 提供了 SDK 和 Amlogic A311D2 Development Board 开发板。同时，它还支持 IoT 应用。
6. 支持 IoT 应用：Amlogic A311D2 支持 IoT 应用。同时，它还支持 SDK 和 Amlogic A311D2 Development Board 开发板。
7. 提供了 SDK 和 Amlogic A311D2 Development Board 开发板：Amlogic A311D2 提供了 SDK 和 Amlogic A311D2 Development Board 开发板。同时，它还支持 IoT 应用。

Amlogic A311D2 的处理器性能强大，支持 CPU Cortex-A73 和 CPU Cortex-A53，GPU ARM Mali-G52。此外，它还支持 HDMI, USB, Wi-Fi 等多种接口，并支持 4K HDR 视频播放。同时，它还支持 IoT 应用，并提供了 SDK 和 Amlogic A311D2 Development Board 开发板。