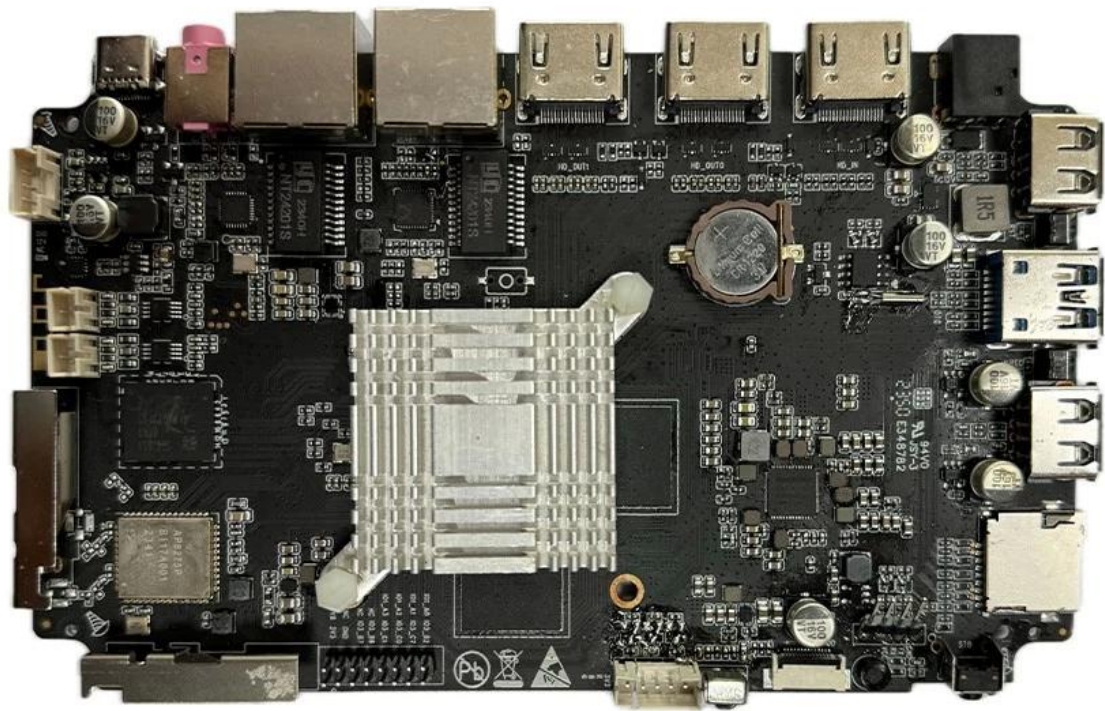


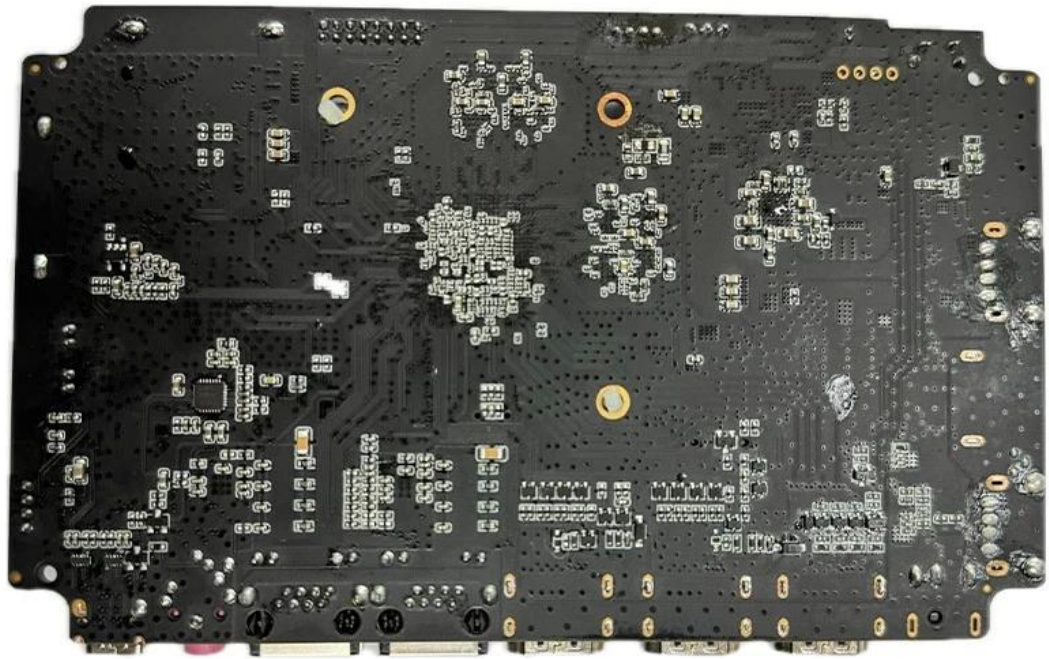
Android

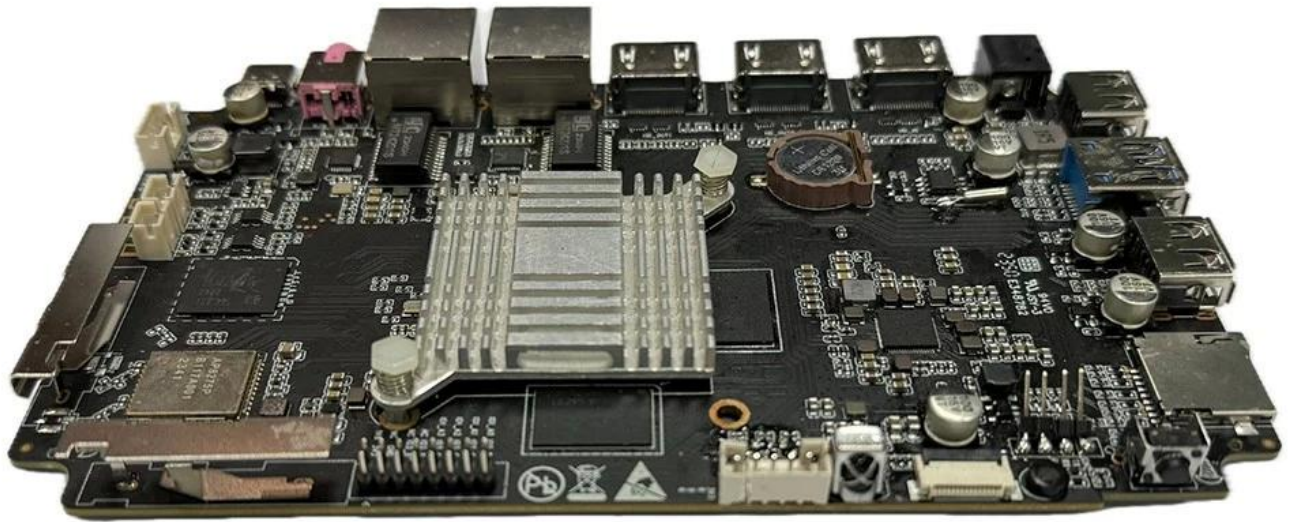
OEM

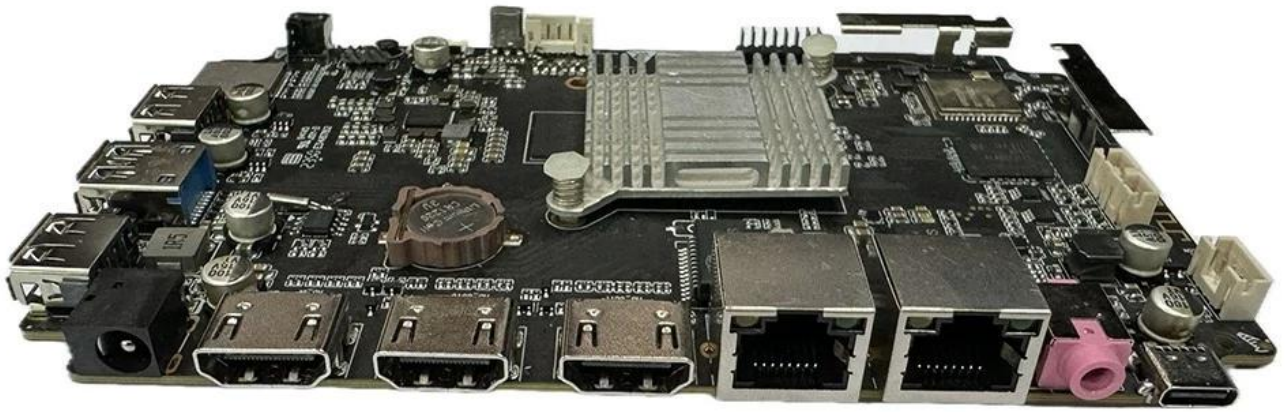
Rockchip
RK3588
A high performance, low power AIoT processor

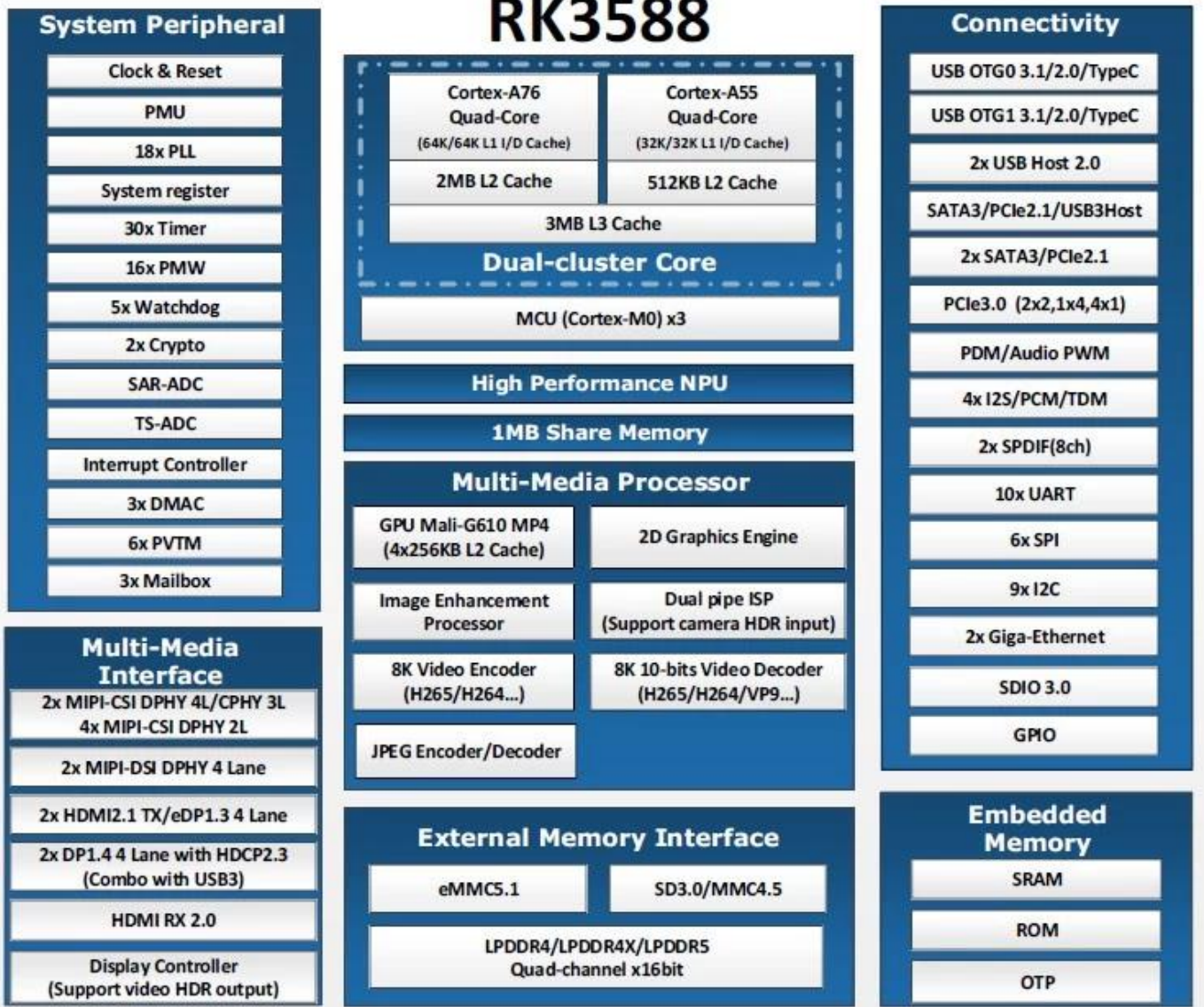
The graphic features the Rockchip logo and the model number RK3588 in a large, bold font. Below the model number is the tagline "A high performance, low power AIoT processor". The background is a dark blue with glowing circuit traces and a central image of the RK3588 chip itself, which is a square package with a blue and yellow design.











Typical Application Diagram – AIoT





RK3588 Target Applications

- Cockpit
- Smart display
- AI Camera
- Edge Computing
- ARM PC
- Tablet
- NVR
- AR/VR

Rockchip RK3588 AI 8K Octa-Core 8K

Rockchip RK3588 AI 8K Octa-Core 8K 是一款面向边缘计算的 SoC，支持 8K 视频编解码、AI 推理、ISP 等功能。适用于工业相机、智能显示、AR/VR 等领域。

Octa-Core

Octa-Core Rockchip RK3588

Octa-Core Rockchip RK3588 是一款面向边缘计算的 SoC，支持 8K 视频编解码、AI 推理、ISP 等功能。适用于工业相机、智能显示、AR/VR 等领域。

8K

Rockchip RK3588 是一款面向边缘计算的 SoC，支持 8K 视频编解码、AI 推理、ISP 等功能。适用于工业相机、智能显示、AR/VR 等领域。

AI 6TOPS NPU

Rockchip RK3588 6TOPS NPU (AI 推理引擎) 支持 AI 推理，具备强大的算力。适用于工业相机、智能显示、AR/VR 等领域。

USB, HDMI, PCIe

Rockchip RK3588 是一款面向边缘计算的 SoC，支持 8K 视频编解码、AI 推理、ISP 等功能。适用于工业相机、智能显示、AR/VR 等领域。

AI

Rockchip RK3588 AI 推理引擎支持 AI 推理，具备强大的算力。适用于工业相机、智能显示、AR/VR 等领域。

Rockchip RK3588

Rockchip RK3588 是一款面向边缘计算的 SoC，支持 8K 视频编解码、AI 推理、ISP 等功能。适用于工业相机、智能显示、AR/VR 等领域。

AI Octa-Core 8K Rockchip RK3588
AI
8K
AI
AI RK3588

OEM
Android Smart TV Box
Android Smart TV Box
Android Smart TV Box

Android

1. RAM
2. Android
3. 4K HD: 4K Ultra HD, HDR Dolby Vision
4. Netflix, Amazon Prime Video, Hulu, YouTube 4K, HDR Dolby Atmos
5. Wi-Fi USB, (NAS)
- 6.
- 7.

:

1. **Android Bluetooth** **DVR**
2. **DVR**
3. **DVR**
4. **DVR**

Android Smart TV Box OEM [...](#)!