

# HD 1080P Android 3G 4G LTE WCDMA

<p>Android TV 3G 4G LTE</p>	
<p>Amlogic S905X3 Quad-Core ARM Cortex-A55 2.0GHz</p>	<p>Android TV 3G 4G LTE</p>
<p>Amlogic S905X3 Quad-Core ARM Cortex-A55 2.0GHz</p>	<p>Amlogic S905X3 Quad-Core ARM Cortex-A55 2.0GHz</p>
<p>16GB/32GB EMMC</p>	<p>Amlogic S905X3 Quad-Core ARM Cortex-A55 2.0GHz</p>
<p>2GB/4GB DDR4</p>	<p>Amlogic S905X3 Quad-Core ARM Cortex-A55 2.0GHz</p>
<p>Android 9.0</p>	<p>Amlogic S905X3 Quad-Core ARM Cortex-A55 2.0GHz</p>
<p>4.1</p>	<p>Amlogic S905X3 Quad-Core ARM Cortex-A55 2.0GHz</p>
<p>Widevine (Verimatrix/ Playready)</p>	<p>Amlogic S905X3 Quad-Core ARM Cortex-A55 2.0GHz</p>
<p><b>4G LTE ( )</b></p>	
<p>4G LTE ( )</p>	<p>LTE-FDD/LTE-TDD/WCDMA/TD-SCDMA/EDGE/GPRS/GSM, 150Mbps, 50Mbps</p>
<p>MHZ-E ( )</p>	<p>B1/B3/B5/B7/B8/B20@FDD LTE, B1/B5/B8@WCDMA, 850/900/1800/1900@GSM</p>
<p>MHZ-A ( )</p>	<p>B2/B4/B8/B17@FDD LTE, B38/B39/B40/B41@TDD LTE, B1/B8@WCDMA, B34/39@TD-SCDMA,900/1800@GSM</p>
<p>MHZ-CE ( / / )</p>	<p>B1/B3/B5/B8@FDD LTE, B38/B39/B40/B41@TDD LTE, B1/B8@WCDMA, B34/B39@TD-SCDMA, BC0@CDMA2000 1X/EXDO, 900/1800@GSM</p>
<p>MHZ-E(EMEA/ / / )</p>	<p>B1/B3/B5/B7/B8/B20@FDD LTE;B38/B40/B41@TDD LTE; B1/B5/B8@WCDMA; B3/B8@</p>
<p>MHZ-V ( )</p>	<p>B4/B13@FDD LTE</p>
<p>MHZ-A ( )</p>	<p>B2/B4/B12@FDD LTE; B2/B4/B5@WCDMA</p>
<p>MHZ-AU ( /ANZ/ )</p>	<p>B1/B2/B3/B4/B5/B6/B7/B8/B28@FDD LTE; B40@TDD LTE; B1/B2/B5/B8@WCDMA; B2/B3/B5/B8@GSM</p>
<p>MHZ-J ( )</p>	<p>B1/B3/B8/B18/B19/B26@FDD LTE; B41@TDD LTE; B1/B6/B8/B19@WCDMA</p>
<p>VP9/H.265/AVS2 4Kx2K@60fps,H.264 4K @30fps, AVS/VC-1/MPEG1-4 1080P @60fps H.264/H.265 1080P @60fps HD MPEG1/2/4,H.265/HEVC,AVS2 , HD AVC/VC-1, RM/RMVB, Xvid/DivX3/4/5/6 , RealVideo8/9/10 Avi/Rm/Rmvb/Ts/Vob/Mkv/Mov/ISO/wmv/asf/flv/dat/mpg/mpeg MP3/WMA/AAC/WAV/OGG/DDP/TrueHD/HD/FLAC/ HD JPEG/BMP/GIF/PNG/TIFF</p>	
<p>HDR 10, Dolby Vision</p>	
<p><b>HDMI</b></p>	
<p>HDMI 2.1 3D, HDR, CEC 4Kx2K@60fps</p>	<p>HDMI 2.1 3D, HDR, CEC 4Kx2K@60fps</p>
<p>1 * USB 2.0, 1 * USB 3.0 USB Flash Drive USB HDD)</p>	<p>HDMI 2.1 3D, HDR, CEC 4Kx2K@60fps</p>
<p>RJ-45 10/100M</p>	<p>HDMI 2.1 3D, HDR, CEC 4Kx2K@60fps</p>
<p>Miracast, DLNA, Airplay, Skype, Netflix, Twitter, Picasa, Youtube, Flicker, Facebook, ,</p>	<p>HDMI 2.1 3D, HDR, CEC 4Kx2K@60fps</p>
<p>WiFi 11ac 4.1 IEEE802.11 a/b/g/n/ac(AP6255) 4G/5G</p>	<p>HDMI 2.1 3D, HDR, CEC 4Kx2K@60fps</p>
<p>TF</p>	<p>HDMI 2.1 3D, HDR, CEC 4Kx2K@60fps</p>
<p>LED</p>	<p>HDMI 2.1 3D, HDR, CEC 4Kx2K@60fps</p>
<p>1* LED, RTC, USB</p>	<p>HDMI 2.1 3D, HDR, CEC 4Kx2K@60fps</p>

電源仕様

電源入力  
電圧

AC100-240V 50/60Hz, 電源電圧 5V/2A

電源供給は電源アダプタまたは電源ケーブルを使用してください。電源ケーブルは付属していません。電源アダプタは別売です。

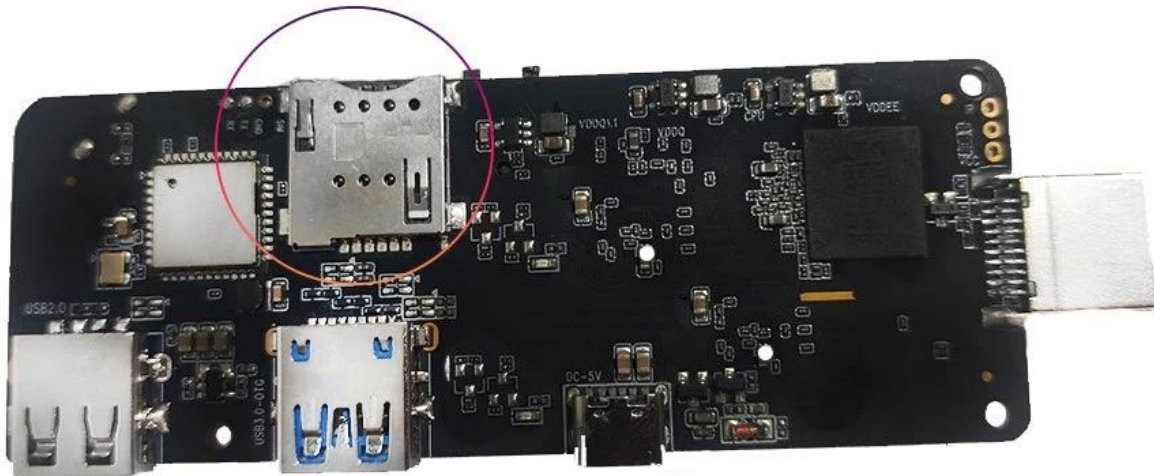
電源消費電力

KODI は電源消費電力が非常に少ないです。電源アダプタを接続した状態で電源オフの状態では約0.5Wを消費します。

接続機能  
接続機能

電源オン/オフボタン、赤外線リモコン、USB、Bluetooth、Wi-Fi、Bluetooth USB 2.4GHz、Bluetooth USB 2.4GHz

## SIM card slot



無線LAN規格 HD 1080P 無線LAN規格 3G/4G LTE WCDMA 無線LAN規格  
無線LAN規格  
無線LAN規格:

1. 顯示解析度: Full HD 1080P  
 支援多種顯示解析度，包括 Full HD 1080P、720P、480P 等，可根據電視螢幕大小及觀看距離進行調整。
2. 網路規格: WCDMA 3G/4G LTE  
 支援 WCDMA 3G、4G LTE 網路，可隨時隨地觀看網路電視節目。
3. 應用程式商店: Google Play Store  
 支援 Google Play Store 應用程式商店，可下載各種電視應用程式。
4. 音訊規格: Dolby Digital  
 支援 Dolby Digital 音訊規格，可提供更佳的音質效果。
5. 介面規格: USB、HDMI  
 支援 USB、HDMI 介面，可連接各種外部設備。
6. 其他規格:  
 支援多種其他規格，包括藍牙、Wi-Fi 等。
7. 其他規格:  
 支援多種其他規格，包括紅外線遙控器等。

支援 HD 1080P 顯示、[TV Box](#)、WCDMA 3G/4G LTE 網路、  
 支援多種顯示解析度、支援 WCDMA 3G/4G LTE 網路、  
 支援 Google Play Store 應用程式商店、支援 Dolby Digital 音訊規格、  
 支援 USB、HDMI 介面、支援多種其他規格、支援藍牙、Wi-Fi 等。