

معلومات عامة عن A311D

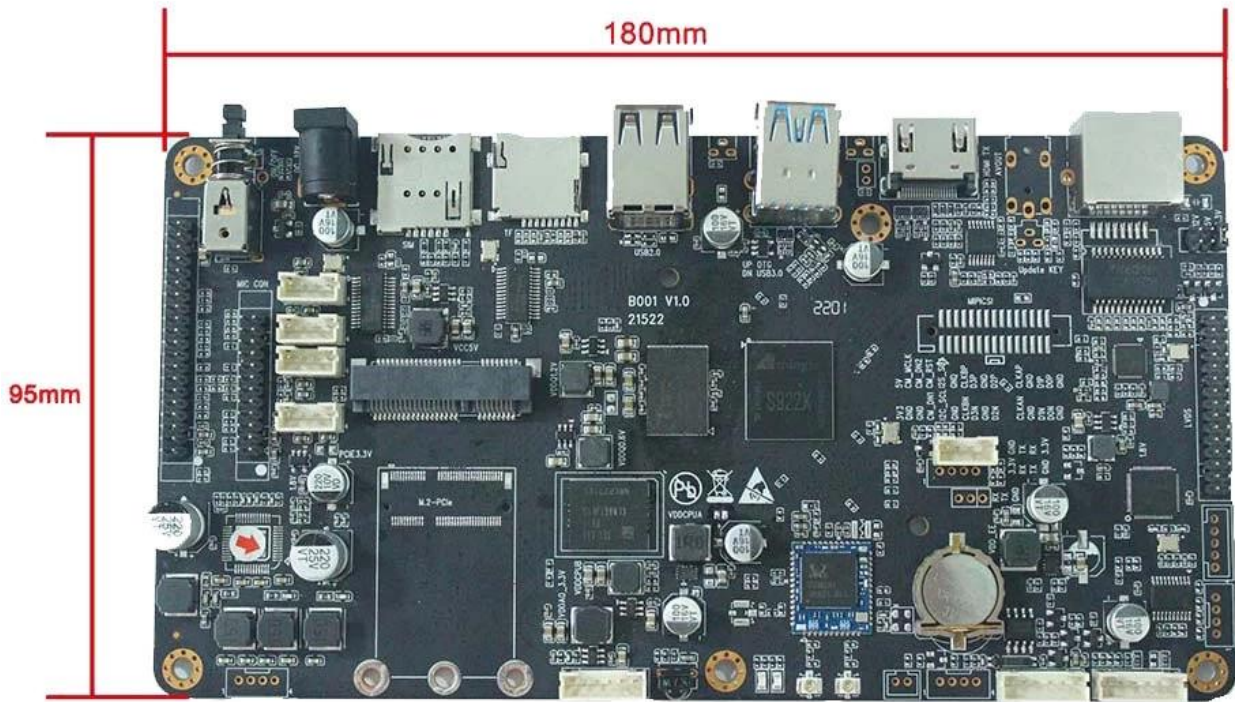
تحدد	
نموذج رقم	أندرويد الذكية المتكاملة A311D لوحة أم لوجيك
وحدة المعالجة المركزية	جيجا هرتز ARM Cortex A53 1.98 وثنائي النواة ARM Cortex A73 رباعي النواة A311D أم لوجيك
GPU	ARM Mali-G52 MP4 (6EE) OpenGL ES 3.2 و Vulkan 1.1 و OpenCL 2.0
كبيش	جيجا بايت/4 جيجا بايت DDR4 2
ذاكرة للقراءة فقط	(سعة 16 جيجا بايت قابلة للتوسيع حتى 128 جيجا بايت eMMC ذاكرة
نظام التشغيل	أندرويد 9.0
ترميز الفيديو والصوت	
دقة فك التشفير	والعديد من التنسيقات الأخرى MPEG-2 و AVS و H.264 و H.265 10Bit دعم 4
دعم الوسائط المتعددة	وتنسيقات الفيديو الأخرى: MPEG1, MPEG2, MPEG4, H.264, WMV, MKV, TS, flv, دعم وتنسيقات الصور الأخرى: JPG, JPEG, BMP, PNG, GIF دعم MP3 دعم
ميناء	
إخراج الفيديو	دبوس 2.0 مم مزدوجة الدبوس، يمكن أن تدعم شاشة 8 بت، 10 بت؛ 40 قناة LVDS 1 قناة HDMI مخرج بقناة واحدة؛ AV 1 قناة إخراج
إدخال الفيديو	ميبسي سي إس آي، 1x
إخراج الصوت	مضخم صوت 4 سنون 2.5 مم بقدرة 25 وات@2 ومكبر صوت بقدرة 3 وات@2
واجهة الشبكة	م/100 م إيثرنت 10، 1x للخيارات G/5G أو نطاق مزدوج 2.4G نطاق فردي 2.4، WIFI BT، للحصول على خيارات 1x (4G) M.2 أو فتحة 1x (4G) PCIE فتحة
USB2.0 واجهة	متوفر للمضيف)) 1x USB OTG مضيف USB x7
واجهة الإضاءة الخلفية	مقبس 6 سنون 2.0 مم، 2x
واجهة الأشعة تحت الحمراء	باللونين الأحمر والأخضر LED مقبس 7 سنون 2.0 ملم، يدعم مؤشرات، 1x
منفذ توسيع الوظيفة	المنافذ التسلسلية 4x
فتحة بطاقة TF	1x
فتحة بطاقة SIM	1x
RTC	يدعم مزامنة الوقت
قوة	
مزود الطاقة	موصل 12 فولت، 2.5 تيار مستمر

S922X



Supported configuration: PCIe2.0 port + USB2.0 Host, or USB3.0 without PCIe

S055T01



180mm*95mm*20mm

ARM Cortex-A73 (7) ARM Cortex-A53 (8) ARMv8-A L2 (9) Cortex-M4 TrustZone (11) (12)

(5) ARM Mali-G52 MP4 (4ppc) (6) 8 2 x8 (EE) (7) (8) OpenGL ES3.2 Vulkan 1.0 OpenCL 2.0

(6) Amlogic (AVE) 4 (7)Kx2K@60fps1x1080P@60fps (8) " (9) VP9-2 4 Kx2K@60 H.265 HEVCMP-10@L5.1upto 4Kx2K@60fps AVS2-P2 4 Kx2K@60 H.264 AVCHP@L5.1 4 Kx2K@30 H.264 MVC 1080 P@60 MPEG-4 ASP@L5 1080 P@60 (ISO-14496) WMV/VC-1 SP/MP/AP 1080 P@60 AVS-P16(AVS) /AVS-P2 JiZhun 1080 P@60 MPEG-2 MP/HL 1080 P@60 (ISO-13818) MPEG-1MP/HLupto1080P 60 (ISO-11172) RealVideo 8/9/10 1080 P@60 MJPEG JPEG (ISO/IEC-10918) JPEG *.mkv*.wmv*.mpg*.mpeg*.dat*.avi*.mov*.iso*.mp4*.rm*.jpg (10) H.265/H.264 1080 P@60fps

(5) HDMI 2.1 PHY CEC Dynamic HDR HDCP 2.2 4Kx2K@60 (6) CVBS 480i/576i (7) SD/HD/FHD 480 :i/p 576i/p 720p 1080i/p 4Kx2K (8) MIPI DSI 1080*1920 4

Amlogic A311D2 Android

Amlogic A311D2 Android Smart Integrated Board

- 1. Amlogic A311D2 Cortex-A73 Cortex-A53
- 2. ARM Mali-G52 MP4

