

# Amlogic S922X

## تحديد

نموذج رقم:	Amlogic S922X لوحة تطوير أندرويد
وحدة المعالجة المركزية	جيكا هرتز 1.98 ARM Cortex A53 وثنائي النواة ARM Cortex A73 رباعي النواة S922X أملاجيك
GPU	ARM Mali-G52 MP4 (6EE) OpenGL ES 3.2 و Vulkan 1.1 و OpenCL 2.0
كبيش	جيجابايت/4 جيجابايت DDR4 2
ذاكرة للقراءة فقط	(سعة 16 جيجابايت (قابلة للتوسيع حتى 128 جيجابايت eMMC ذاكرة
نظام التشغيل	أندرويد 9.0

## ترميز الفيديو والصوت

دقة فك التشفير	والعديد من التنسيقات الأخرى MPEG-2 و AVS و H.264 و H265 10Bit دعم 4
دعم الوسائط المتعددة	وتنسيقات الفيديو الأخرى: MPEG1, MPEG2, MPEG4, H.264, WMV, MKV, TS, flv, دعم وتنسيقات الصور الأخرى: JPG, JPEG, BMP, PNG, GIF دعم MP3 دعم

## ميناء

إخراج الفيديو	دبوس 2.0 مم مزدوجة الدبوس، يمكن أن تدعم شاشة 8 بت، 10 بت؛ 40 LVDS قناة 1 بقناة واحدة؛ HDMI مخرج 1 AV قناة إخراج
إدخال الفيديو	ميبسي سي إس أي، 1x
إخراج الصوت	مضخم صوت 4 سنون 2.5 مم بقدره 25 وات@2 ومكبر صوت بقدره 3 وات@2
واجهة الشبكة	م/100 م إيثرنت 10، 1x للخيارات G/5G أو نطاق مزدوج 2.4G نطاق فردي 2.4، WIFI BT، للحصول على خيارات 1x (4G) M.2 أو فتحة 1x (4G) PCIE فتحة
USB2.0 واجهة	متوفر للمضيف)) 1x USB OTG 7x USB مضيف
واجهة الإضاءة الخلفية	مقبس 6 سنون 2.0 مم، 2x
واجهة الأشعة تحت الحمراء	باللونين الأحمر والأخضر LED مقبس 7 سنون 2.0 ملم، يدعم مؤشرات، 1x
منفذ توسيع الوظيفة	المنافذ التسلسلية 4x
فتحة بطاقة TF	1x
فتحة بطاقة SIM	1x
RTC	يدعم مزامنة الوقت

## قوة

مزود الطاقة	موصل 12 فولت، 2.5 تيار مستمر
-------------	------------------------------

# S922X



Supported configuration: PCIe2.0 port + USB2.0 Host, or USB3.0 without PCIe

S055T01

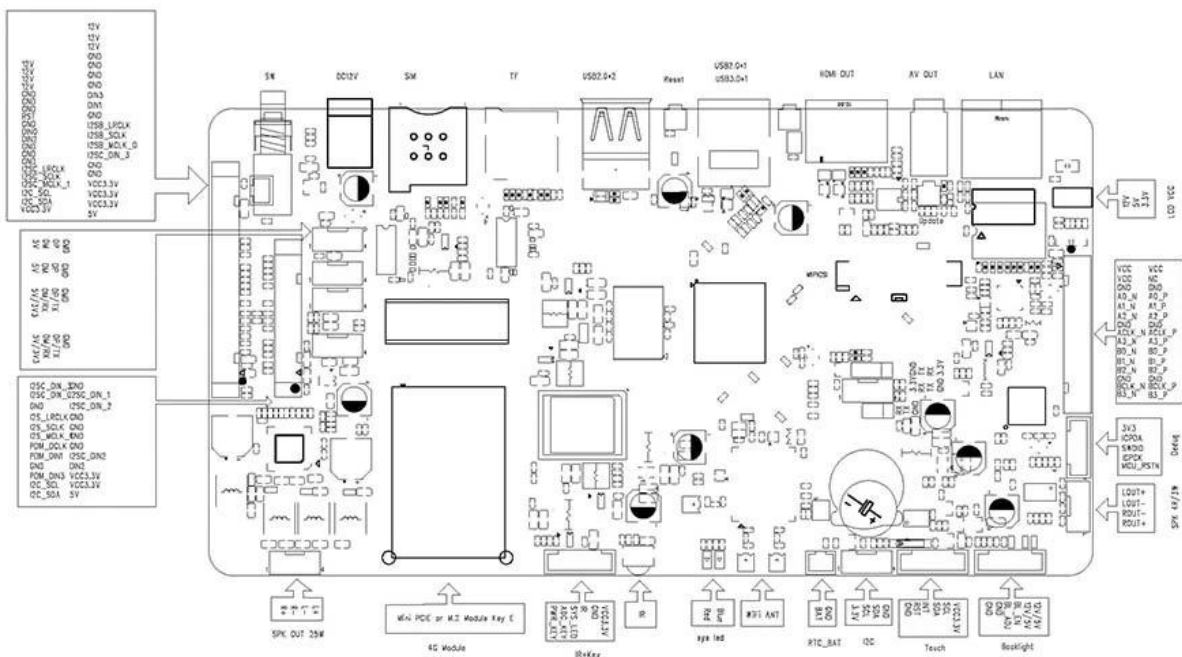


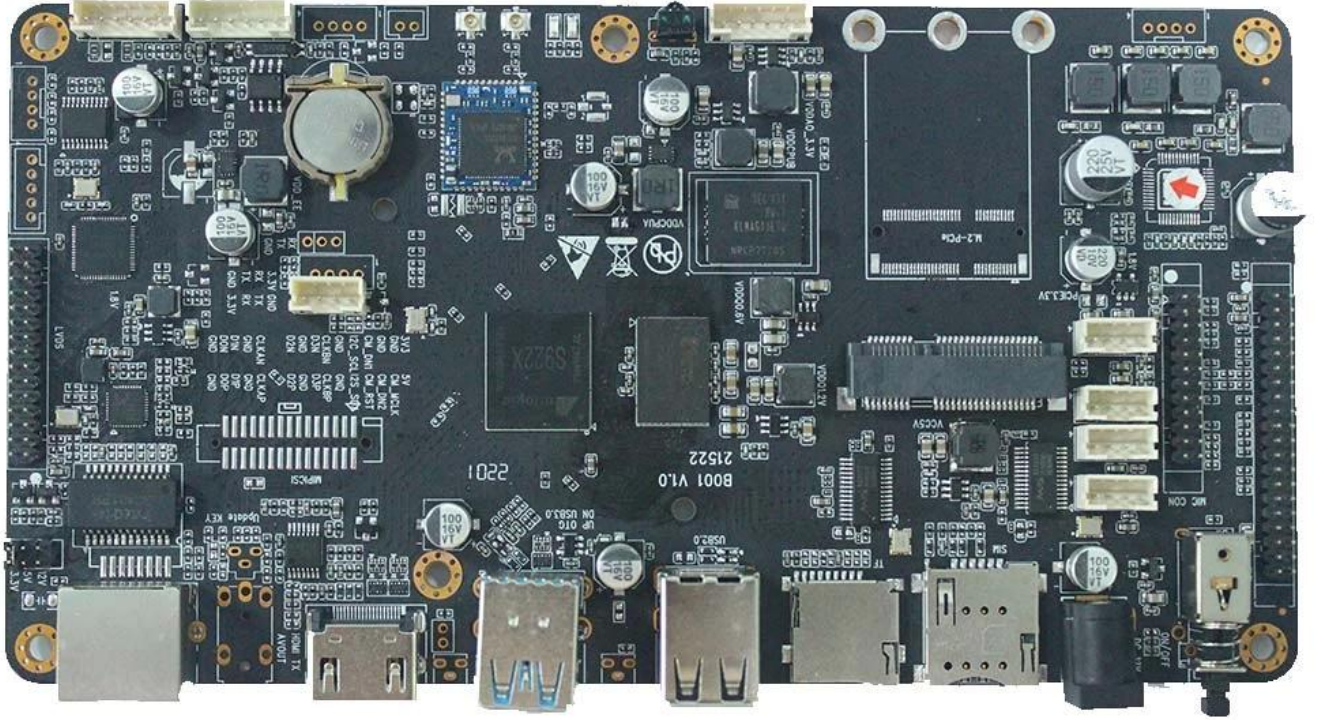
180mm

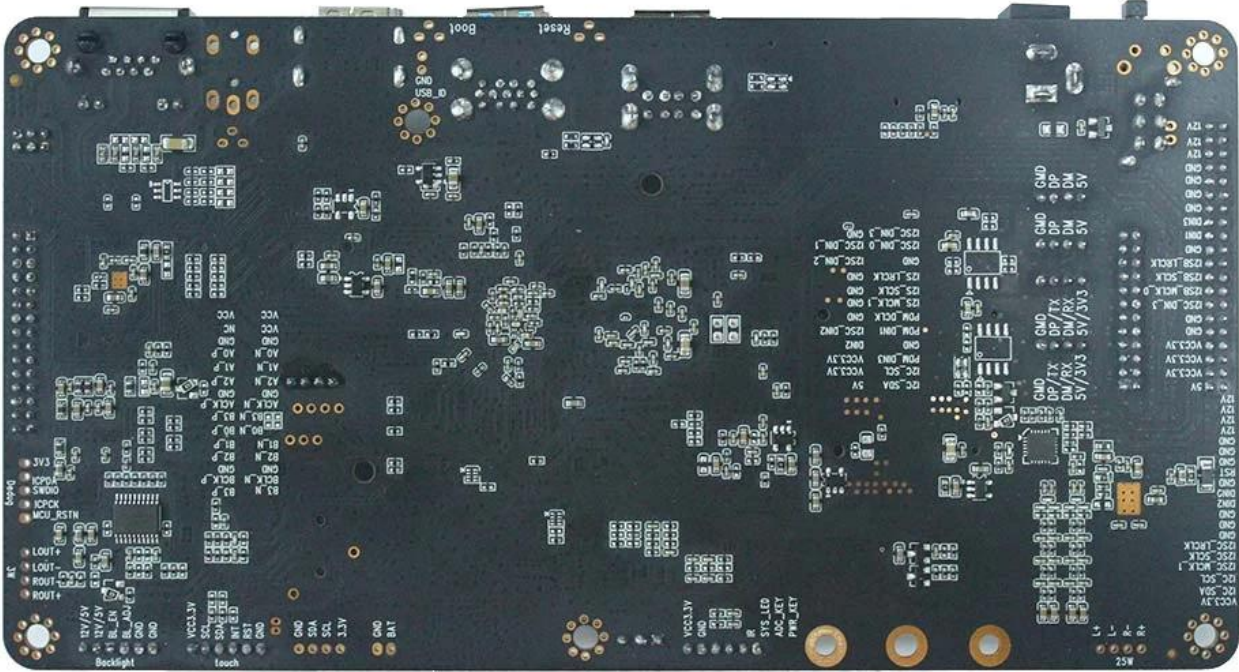
95mm

180mm\*95mm\*20mm

2025B-01-1473027







## Amlogic S922X

Amlogic S922X - LCD - Amlogic S922X 12nm - UHD 4K@60fps. H.265 10 H.264 AVS - HDR10 HLG - UART USB - WiFi 4G - AV - SD -

(1)

- LVDS (40)

- HDMI 1

5 - USB2.0

- 4 RS232 (USB2.0)

1 - MIPI CSI

- 1 AV

- 1 I2C

- I2SC/IS2B

- 3 25 1

(2)

4 -G

(3)

-

-

- U

-

(1) ARM Cortex-A73 ARM Cortex-A53

(2) ARMv8-A Neon Crypto

(3) L2

(4) Cortex-M4

(5) TrustZone

(6)

(1) ARM Mali-G52 MP4 (4ppc).

(2) 8 2 x 6 x 8 (EE)

(3)

(4) OpenGL ES3.2 Vulkan 1.0 OpenCL 2.0

(1) Amlogic (AVE)

4 (2)Kx2K@60fpsx1x1080P@60fps

(3) " " (4)

(4)

VP9-2 4 Kx2K@60

H.265 HEVCMP-10@L5.1upto 4Kx2K@60fps

AVS2-P2 4 Kx2K@60

H.264 AVCHP@L5.1 4 Kx2K@30

H.264 MVC 1080 P@60

MPEG-4 ASP@L5 1080 P@60 (ISO-14496)

WMV/VC-1 SP/MP/AP 1080 P@60

AVS-P16(AVS) /AVS-P2 JiZhun 1080 P@60

MPEG-2 MP/HL 1080 P@60 (ISO-13818)

MPEG-1MP/HLupto1080P 60 (ISO-11172)

RealVideo 8/9/10 1080 P@60

MJPEG JPEG (ISO/IEC-10918)

JPEG

\*.mkv\*.wmv\*.mpg\*.mjpeg\*.dat\*.avi\*.mov\*.iso\*.mp4\*.rm\*.jpg

(5)

JPEG H.265/H.264

JPEG

H.265/H.264 1080 P@60fps

(1) HDMI 2.1 PHY CEC Dynamic HDR HDCP 2.2 4Kx2K@60

顯示規格

顯示規格 顯示規格 顯示 (2) CVBS 480i/576i

(3) 顯示規格 顯示規格 顯示規格 顯示規格 SD/HD/FHD 480 :顯示規格i/p 576i/p 720p 1080i/p 4Kx2K

(4) 顯示規格 MIPI DSI 顯示規格 顯示規格 顯示規格 顯示規格 1080\*1920 顯示規格 顯示規格 顯示規格 4 顯示規格

顯示規格 顯示規格

顯示規格 顯示規格 顯示規格 顯示規格 顯示規格

顯示規格 顯示規格 顯示規格 (7) ARM Cortex-A73 顯示規格 顯示規格 顯示規格 顯示規格 顯示規格 顯示規格 ARM Cortex-A53

(8) 顯示規格 ARMv8-A 顯示規格 顯示規格 顯示規格 顯示規格

顯示規格 顯示規格 顯示規格 顯示規格 顯示規格 (9) L2

(10) 顯示規格 Cortex-M4 顯示規格 顯示規格 顯示規格 顯示規格

顯示規格 顯示規格 (11) TrustZone 顯示規格

顯示規格 顯示規格 顯示規格 顯示規格 顯示規格 顯示規格 顯示規格 顯示規格 顯示規格 顯示規格 顯示規格 (12)

顯示規格 顯示規格 顯示規格 顯示規格 顯示規格

顯示規格 顯示規格 顯示規格 (5) ARM Mali-G52 MP4 (4ppc).

(6) 8 2 顯示規格 顯示規格x2dual 6 顯示規格x8 顯示規格 顯示規格 顯示規格 (EE)

(7) 顯示規格 顯示規格 顯示規格 顯示規格

顯示規格 (8) OpenGL ES3.2 Vulkan 1.0 OpenCL 2.0

顯示規格/顯示規格 顯示規格

顯示規格 顯示規格 (6) Amlogic (AVE) 顯示規格 顯示規格 顯示規格 顯示規格 顯示規格 顯示規格

4 顯示規格 顯示規格 顯示規格 顯示規格 顯示規格 顯示規格 (7)Kx2K@60fps1x1080P@60fps

(8) 顯示規格 顯示規格 顯示規格 顯示規格 顯示規格 "顯示規格" 顯示規格 顯示規格 顯示規格 顯示規格

顯示規格/顯示規格 顯示規格 顯示規格 (9)

顯示規格 顯示規格 VP9-2 4 顯示規格 顯示規格Kx2K@60 顯示規格 顯示規格

H.265 HEVCMP-10@L5.1upto 4Kx2K@60fps

顯示規格 顯示規格 AVS2-P2 4 顯示規格 顯示規格Kx2K@60 顯示規格 顯示規格

H.264 AVCHP@L5.1 4 顯示規格Kx2K@30 顯示規格 顯示規格

H.264 MVC 1080 顯示規格P@60 顯示規格 顯示規格

MPEG-4 ASP@L5 1080 顯示規格P@60 顯示規格 顯示規格 (ISO-14496)

WMV/VC-1 SP/MP/AP 1080 顯示規格P@60 顯示規格 顯示規格

AVS-P16(AVS) /AVS-P2 顯示規格 顯示規格 JiZhun 1080 顯示規格 顯示規格P@60 顯示規格 顯示規格

MPEG-2 MP/HL 1080 顯示規格P@60 顯示規格 顯示規格 (ISO-13818)

MPEG-1MP/HLupto1080P 顯示規格 顯示規格 顯示規格 60 顯示規格 (ISO-11172)

RealVideo 8/9/10 1080 顯示規格P@60 顯示規格 顯示規格

顯示規格 顯示規格 顯示規格 顯示規格 顯示規格 顯示規格

MJPEG JPEG 顯示規格 顯示規格 顯示規格 顯示規格 顯示規格 (ISO/IEC-10918)

顯示規格 顯示規格 顯示規格 顯示規格 顯示規格 顯示規格 顯示規格 JPEG

顯示規格 顯示規格 顯示規格 \*.mkv\*.wmv\*.mpg\*.mpeg\*.dat\*.avi\*.mov\*.iso\*.mp4\*.rm\*.jpg

(10) 顯示規格/顯示規格 顯示規格

顯示規格 顯示規格 JPEG H.265/H.264 顯示規格 顯示規格 顯示規格/顯示規格 顯示規格

顯示規格 顯示規格 JPEG

顯示規格 顯示規格 H.265/H.264 1080 顯示規格 顯示規格P@60fps 顯示規格 顯示規格 顯示規格

顯示規格 顯示規格

顯示規格 顯示規格 (5) HDMI 2.1 顯示規格 顯示規格 顯示規格 顯示規格 顯示規格PHY 顯示規格 CEC Dynamic HDR HDCP 2.2 4Kx2K@60 顯示規格 顯示規格

顯示規格

顯示規格 顯示規格 顯示規格 (6) CVBS 480i/576i

(7) 顯示規格 顯示規格 顯示規格 顯示規格 顯示規格 SD/HD/FHD 480 :顯示規格i/p 576i/p 720p 1080i/p 4Kx2K

(8) 顯示規格 MIPI DSI 顯示規格 顯示規格 顯示規格 顯示規格 顯示規格 1080\*1920 顯示規格 顯示規格 顯示規格 4 顯示規格

顯示規格 顯示規格 顯示規格 Android Amlogic S922X. 顯示規格 顯示規格 顯示規格 顯示規格 顯示規格 顯示規格 顯示規格 顯示規格 顯示規格 顯示規格

Android 顯示規格 .顯示規格 顯示規格 顯示規格 顯示規格 顯示規格 顯示規格 顯示規格 顯示規格 顯示規格 顯示規格 .顯示規格

顯示規格 顯示規格 顯示規格 顯示規格 Android 顯示規格 顯示規格 顯示規格 Android Amlogic S922X.