

# Amlogic S922X 4K Video Codec Processor

تحدد	
نموذج رقم:	أندرويد تي في بوكس Kالترا انش دي 4 S922X أملوجيك
وحدة المعالجة المركزية GPU	جيجا هرتز 1.98 ARM Cortex A53 وثنائي النواة ARM Cortex A73 رباعي النواة S922X أملوجيك
كبيش	ARM Mali-G52 MP4 (6EE) OpenGL ES 3.2 و Vulkan 1.1 و OpenCL 2.0
ذاكرة للقراءة فقط	جيجابايت/4 جيجابايت 2 DDR4
نظام التشغيل	(سعة 16 جيجابايت (قابلة للتوسيع حتى 128 جيجابايت eMMC ذاكرة أندرويد 9.0
ترميز الفيديو والصوت	
دقة فك التشفير	والعديد من التنسيقات الأخرى MPEG-2 و AVS و H.264 و H.265 10Bit K دعم 4
دعم الوسائط المتعددة	وتنسيقات الفيديو الأخرى: flv, TS, MKV, WMV, H.264, MPEG1, MPEG2, MPEG4, دعم وتنسيقات الصور الأخرى: GIF, PNG, BMP, JPEG, JPG وتنسيقات الصوت الأخرى: دعم MP3 دعم
ميناء	
إخراج الفيديو	دبوس 2.0 مم مزدوجة الدبوس، يمكن أن تدعم شاشة 8 بت، 10 بت؛ 40 LVDS قناة 1 بقناة واحدة؛ HDMI مخرج AV قناة إخراج
إدخال الفيديو	مبي سي إس آي، 1x
إخراج الصوت	مضخم صوت 4 سنون 2.5 مم بقدرة 25 وات @2 ومكبر صوت بقدرة 3 وات @2
واجهة الشبكة	100/م إيثرنت 10، 1x للخيارات G/5G أو نطاق مزدوج 2.4 G نطاق فردي 2.4، BT، WIFI للحصول على خيارات 1x (4G) M.2 أو فتحة 1x (4G) PCIE فتحة
USB2.0 واجهة	متوفر للمضيف)) 1x USB OTG 7x USB مضيف
واجهة الإضاءة الخلفية	مقبس 6 سنون 2.0 مم، 2x
واجهة الأشعة تحت الحمراء	باللونين الأحمر والأخضر LED مقبس 7 سنون 2.0 ملم، يدعم مؤشرات، 1x
منفذ توسيع الوظيفة	4x المنافذ التسلسلية
TF فتحة بطاقة	1x
SIM فتحة لبطاقة	1x
RTC	يدعم مزامنة الوقت
قوة	
مزود الطاقة	موصل 12 فولت، 2.5 تيار مستمر

Amlogic S922X 4K Video Codec Processor is a powerful video processing chip designed for high-performance applications. It features a quad-core ARM Cortex-A73 and a dual-core ARM Cortex-A53, providing excellent video decoding and encoding capabilities. The chip supports a wide range of video formats, including H.264, H.265, AVS, and VP9, and offers high-resolution output up to 4K. It also includes advanced features like HDR and 10-bit color depth, ensuring high-quality video playback and recording. The S922X is a versatile solution for various video processing needs, from consumer electronics to professional video equipment.

Amlogic S922X 4K Video Codec Processor is a powerful video processing chip designed for high-performance applications. It features a quad-core ARM Cortex-A73 and a dual-core ARM Cortex-A53, providing excellent video decoding and encoding capabilities. The chip supports a wide range of video formats, including H.264, H.265, AVS, and VP9, and offers high-resolution output up to 4K. It also includes advanced features like HDR and 10-bit color depth, ensuring high-quality video playback and recording. The S922X is a versatile solution for various video processing needs, from consumer electronics to professional video equipment.

Amlogic S922X 4K Video Codec Processor is a powerful video processing chip designed for high-performance applications. It features a quad-core ARM Cortex-A73 and a dual-core ARM Cortex-A53, providing excellent video decoding and encoding capabilities. The chip supports a wide range of video formats, including H.264, H.265, AVS, and VP9, and offers high-resolution output up to 4K. It also includes advanced features like HDR and 10-bit color depth, ensuring high-quality video playback and recording. The S922X is a versatile solution for various video processing needs, from consumer electronics to professional video equipment.

PCM I2S SPDIF 8 PDM (dmic) 8 DVP 2 x2 WiFi (2.4 5.8G) 4.1 Gigabit Ethernet

o

o Amlogic 64 ARM Cortex™ A73 ARM Cortex™ A53

o ARM Mali-G52 MP4

o HW UHD 4Kx265 75 1080 H.265/H.264 60fps sencoder

o Dolby Vision HDR10 HLG PRIME HDR

o Cortex-M4

o TrustZone DRM

o WIFI BT USB SD Ethernet

o

Amlogic S922X Android OTT/IPTV Set Top Box (STB) CODEC 4 K HDR

Big. ARM Cortex-A73 Cortex-A53 L2 NEON SIMD

ARM Mali-G52 MP4 OpenGL ES 3.2 Vulkan 1.0 OpenCL 2.0 2.5 D REC709/BT2020

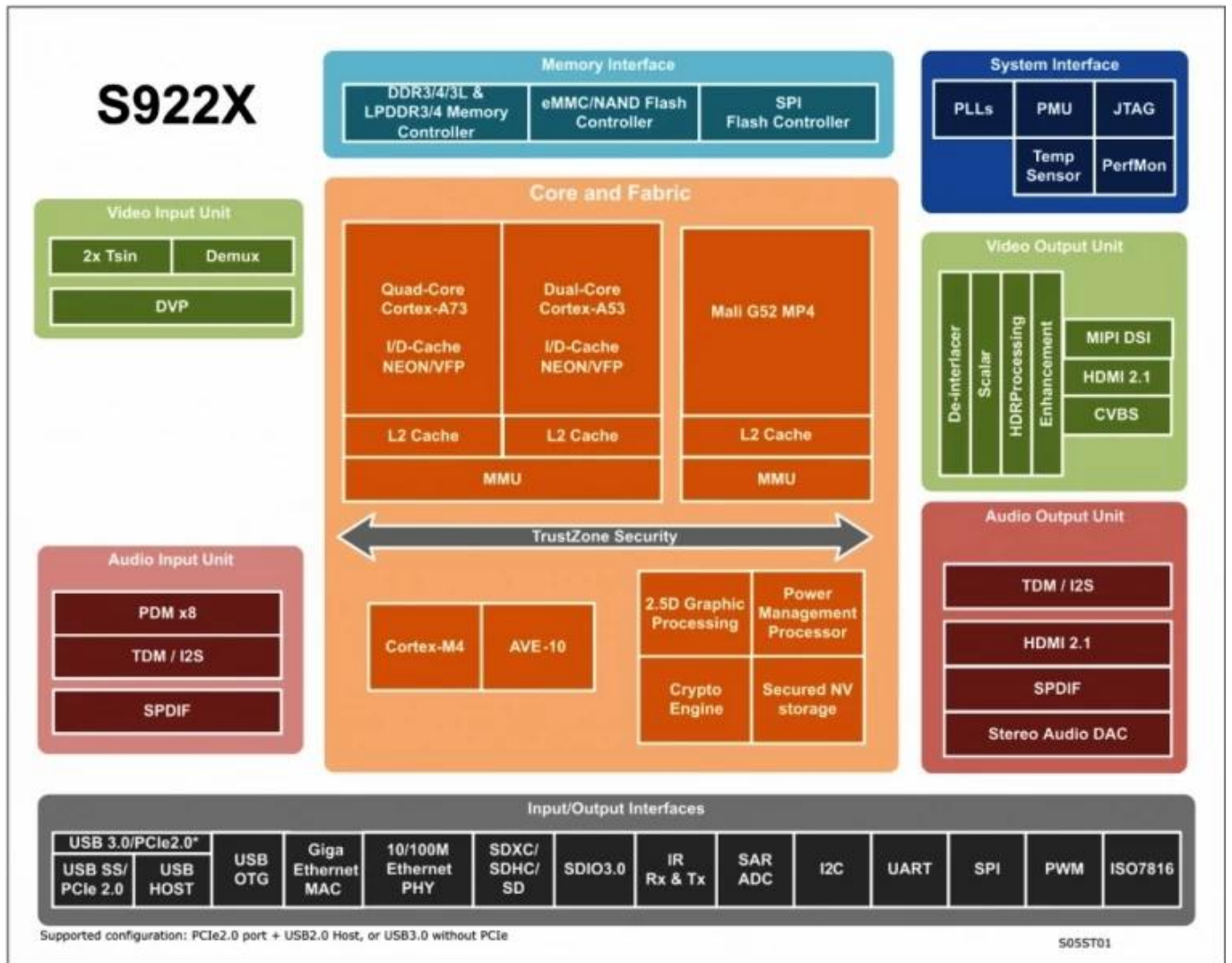
Amlogic (AVE-10) Cortex-A53 CODEC AVE-10 4 Kx2K 75 (TVP) MVC MPEG- 1/2/4 VC-1/WMV AVS AVS2 RealVideo MJPEG H.264 H265-10 VP9 JPEG H.265/H.264 60 1080

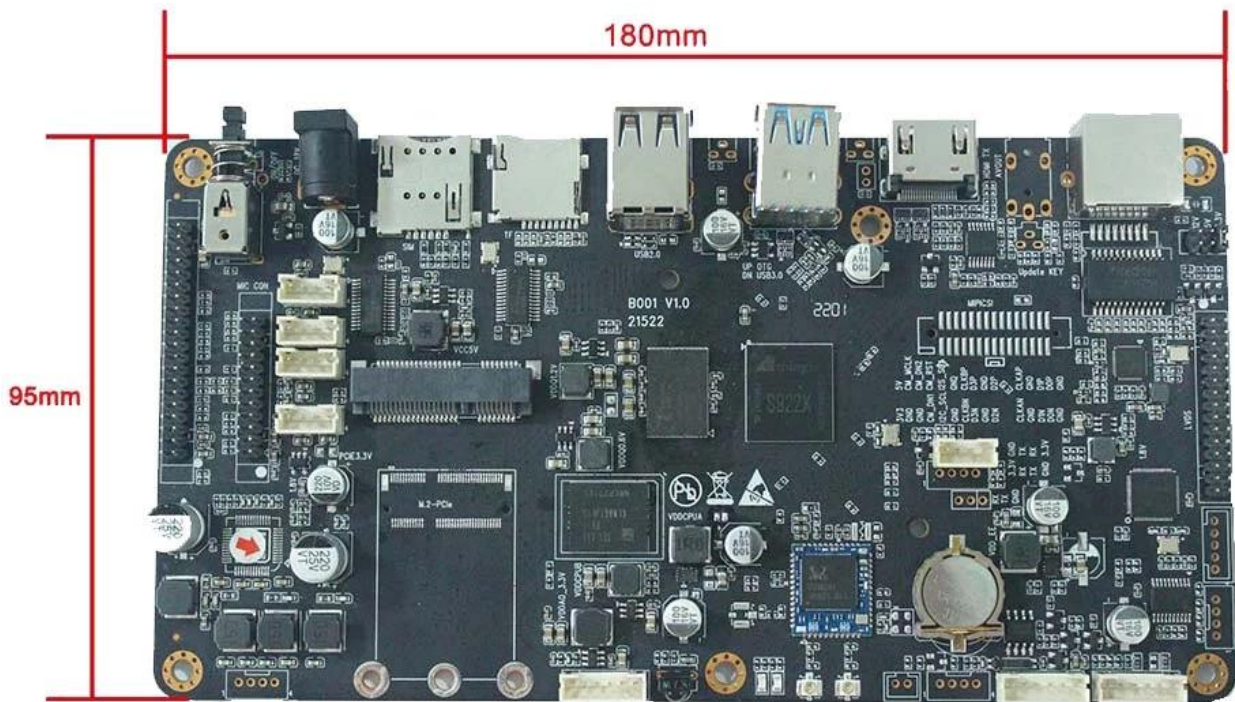
Amlogic S922X HDMI2.1 3 D Dynamic HDR CEC HDCP 2.2 DAC CVBS MIPI

DSI 4 TDM PCM I2S SPDIF PDM (DMIC) 8 DVP.

Amlogic S922X demuxcan

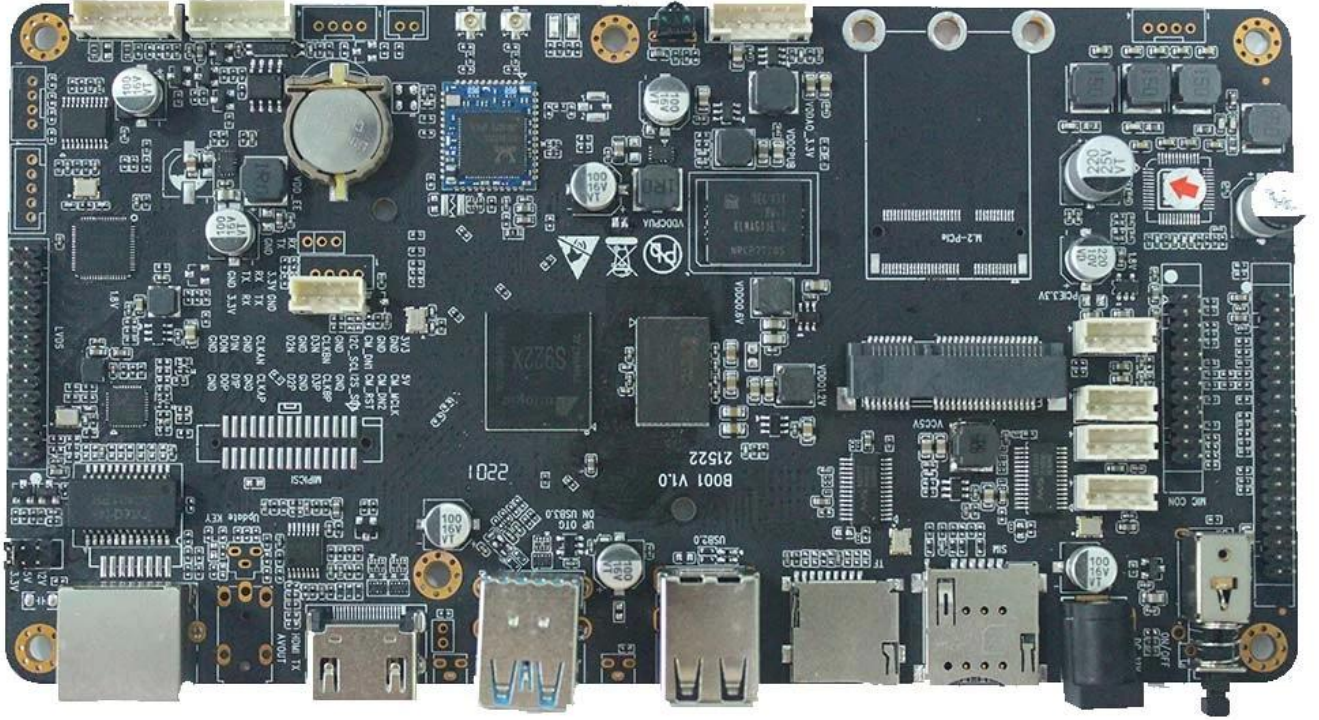
10/100/1000 Ethernet MAC RGMII 10/100M Ethernet PHY USB XHCI OTG 2.0 USB3.0 PCIe

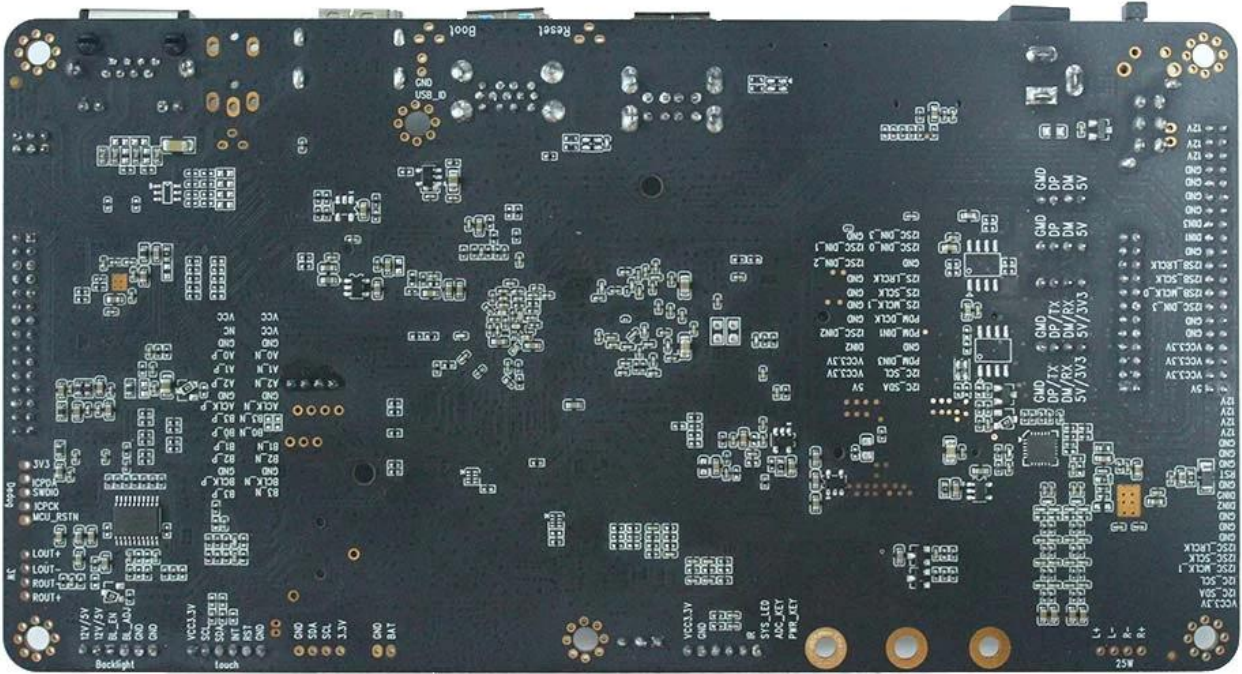




180mm\*95mm\*20mm







## 特長

Amlogic S922X Android Development Board は、Amlogic S922X 12nm プロセッサを搭載した Android OS を動作させるための開発ボードです。このボードは、UHD 4K@60fps、H.265 10bit、H.264 AVS、HDR10、HLG、UART、USB、WiFi、4G、AV、SD、RS232、MIPI CSI などの機能をサポートしています。また、このボードは、Amlogic S922X の開発者向けに設計されており、開発者にとって使いやすいように設計されています。

主な仕様 (1)

ディスプレイ - LVDS (最大 40) 対応

ビデオ出力 - HDMI 1 対応

ポート - 5 - USB2.0

- 4 ポート RS232 (1 ポートは USB2.0 を介して接続可能)

カメラ - 1 - MIPI CSI

- 1 通道 AV
- 1 通道 I2C
- I2SC/IS2B
- 3 通道 25 帧/秒 1 通道 25 帧/秒 通道
- 通道 (2)
- 4 通道 -G 通道 通道 通道 通道 通道 通道
- 通道 (3)
- 通道 -
- 通道 通道 通道 通道 通道 -
- 通道 通道 - U 通道 通道
- 通道 通道 通道 通道 通道 通道 -

通道

- 通道 通道 通道
- 通道 (1) ARM Cortex-A73 通道 通道 通道 通道 通道 通道 ARM Cortex-A53
- (2) 通道 ARMv8-A 通道 Neon 通道 Crypto
- (3) 通道 通道 通道 L2
- (4) 通道 Cortex-M4 通道
- 通道 (5) TrustZone 通道
- 通道 通道 通道 通道 通道 通道 通道 通道 通道 通道 (6)

- 通道 通道 通道
- 通道 (1) ARM Mali-G52 MP4 (4ppc).
- (2) 8 2 通道 x 6 通道 通道 x8 通道 通道 (EE)
- (3) 通道 通道 通道
- 通道 (4) OpenGL ES3.2 通道 Vulkan 1.0 通道 OpenCL 2.0

通道/通道

- (1) 通道 Amlogic (AVE) 通道 通道 通道 通道 通道 通道
- 4 通道 通道 通道 通道 通道 (2)Kx2K@60fps1x1080P@60fps
- (3) 通道 通道 "通道" 通道 通道 通道
- 通道/通道 通道 (4)
- 通道 通道 VP9-2 4 通道 通道Kx2K@60 通道
- H.265 HEVCMP-10@L5.1upto 4Kx2K@60fps
- 通道 通道 AVS2-P2 4 通道 通道Kx2K@60 通道
- H.264 AVCHP@L5.1 4 通道 通道Kx2K@30 通道
- H.264 MVC 1080 通道P@60 通道
- MPEG-4 ASP@L5 1080 通道P@60 通道 (ISO-14496)
- WMV/VC-1 SP/MP/AP 1080 通道P@60 通道
- AVS-P16(AVS) /AVS-P2 通道 通道 JiZhun 1080 通道 通道P@60 通道
- MPEG-2 MP/HL 1080 通道P@60 通道 (ISO-13818)
- MPEG-1MP/HLupto1080P 通道 通道 60 通道 (ISO-11172)
- RealVideo 8/9/10 1080 通道P@60 通道
- 通道 通道 通道 通道 通道
- MJPEG 通道 JPEG 通道 通道 通道 通道 (ISO/IEC-10918)
- 通道 通道 通道 通道 通道 通道 通道 JPEG
- 通道 通道 通道 \*.mkv\*.wmv\*.mpg \*.mpeg \*.dat \*.avi\*.mov \*.iso\*.mp4 \*.rm \*.jpg
- (5) 通道/通道 通道
- 通道 通道 JPEG 通道 H.265/H.264 通道 通道 通道 通道
- 通道 通道 JPEG
- 通道 通道 H.265/H.264 1080 通道 通道P@60fps 通道 通道

通道

- (1) 通道 通道 HDMI 2.1 通道 通道 通道 通道 PHY 通道 CEC 通道 Dynamic HDR 通道 HDCP 2.2 4Kx2K@60 通道 通道



CVBS 480i/576i

(3) SD/HD/FHD 480 :i/p 576i/p 720p 1080i/p 4Kx2K

(4) MIPI DSI 1080\*1920 4

ARM Cortex-A53

ARM Cortex-A73

(7) ARM Cortex-A73 ARM Cortex-A53

(8) ARMv8-A

(9) L2

(10) Cortex-M4

(11) TrustZone

(12)

ARM Mali-G52 MP4 (4ppc).

(5) ARM Mali-G52 MP4 (4ppc).

(6) 8 2 x8 (EE)

(7) OpenGL ES3.2 Vulkan 1.0 OpenCL 2.0

(8) OpenGL ES3.2 Vulkan 1.0 OpenCL 2.0

Amlogic (AVE)

(6) Amlogic (AVE)

4 (7)Kx2K@60fps1x1080P@60fps

(8) "x8" (EE)

(9)

VP9-2 4 Kx2K@60

H.265 HEVCMP-10@L5.1upto 4Kx2K@60fps

AVS2-P2 4 Kx2K@60

H.264 AVCHP@L5.1 4 Kx2K@30

H.264 MVC 1080 P@60

MPEG-4 ASP@L5 1080 P@60 (ISO-14496)

WMV/VC-1 SP/MP/AP 1080 P@60

AVS-P16(AVS) /AVS-P2 JiZhun 1080 P@60

MPEG-2 MP/HL 1080 P@60 (ISO-13818)

MPEG-1MP/HLupto1080P 60 (ISO-11172)

RealVideo 8/9/10 1080 P@60

MJPEG JPEG (ISO/IEC-10918)

JPEG

\*.mkv\*.wmv\*.mpg\*.mpeg\*.dat\*.avi\*.mov\*.iso\*.mp4\*.rm\*.jpg

(10) JPEG H.265/H.264

H.265/H.264 1080 P@60fps

JPEG

JPEG

H.265/H.264 1080 P@60fps

HDMI 2.1

(5) HDMI 2.1 PHY CEC Dynamic HDR HDCP 2.2 4Kx2K@60

CVBS 480i/576i

(6) CVBS 480i/576i

(7) SD/HD/FHD 480 :i/p 576i/p 720p 1080i/p 4Kx2K

(8) MIPI DSI 1080\*1920 4

Amlogic S922X Octa-Core Ultra HD 4K

Amlogic S922X Octa-Core Ultra HD 4K Android TV Box.

:

