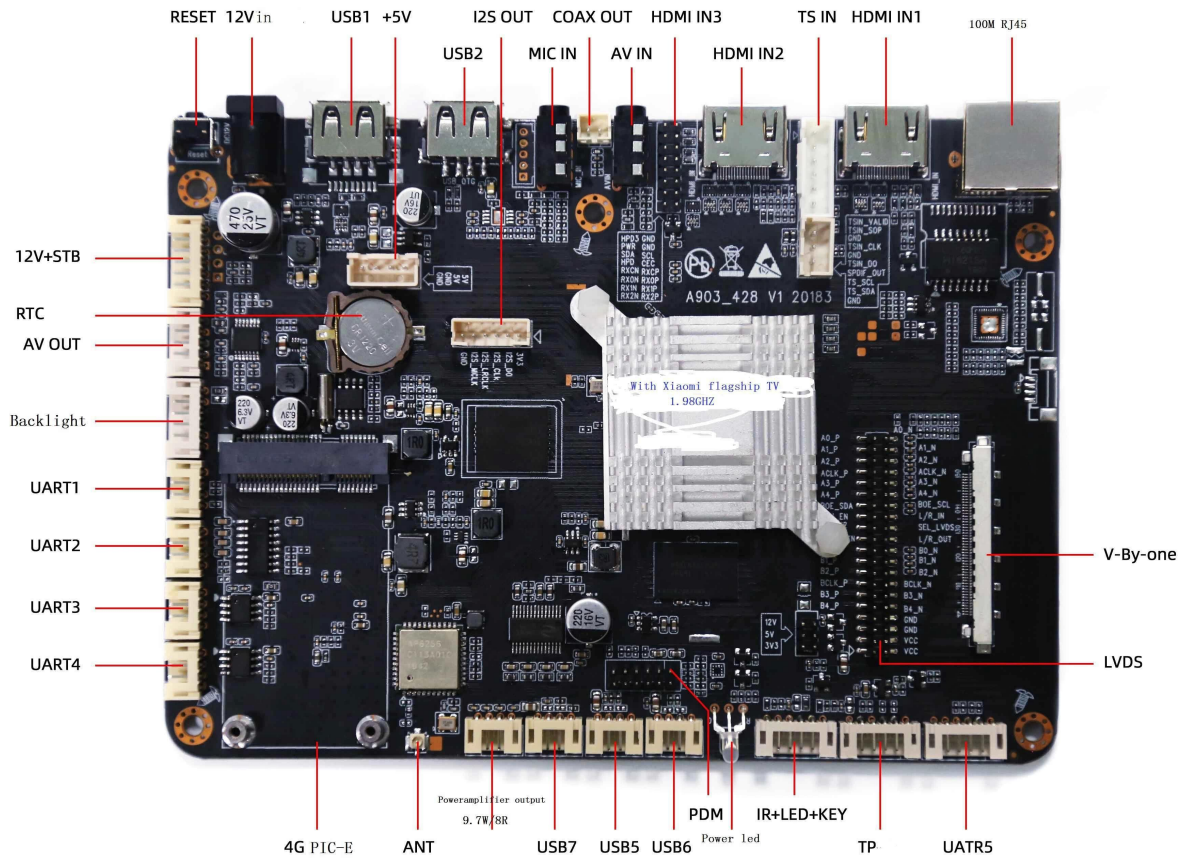


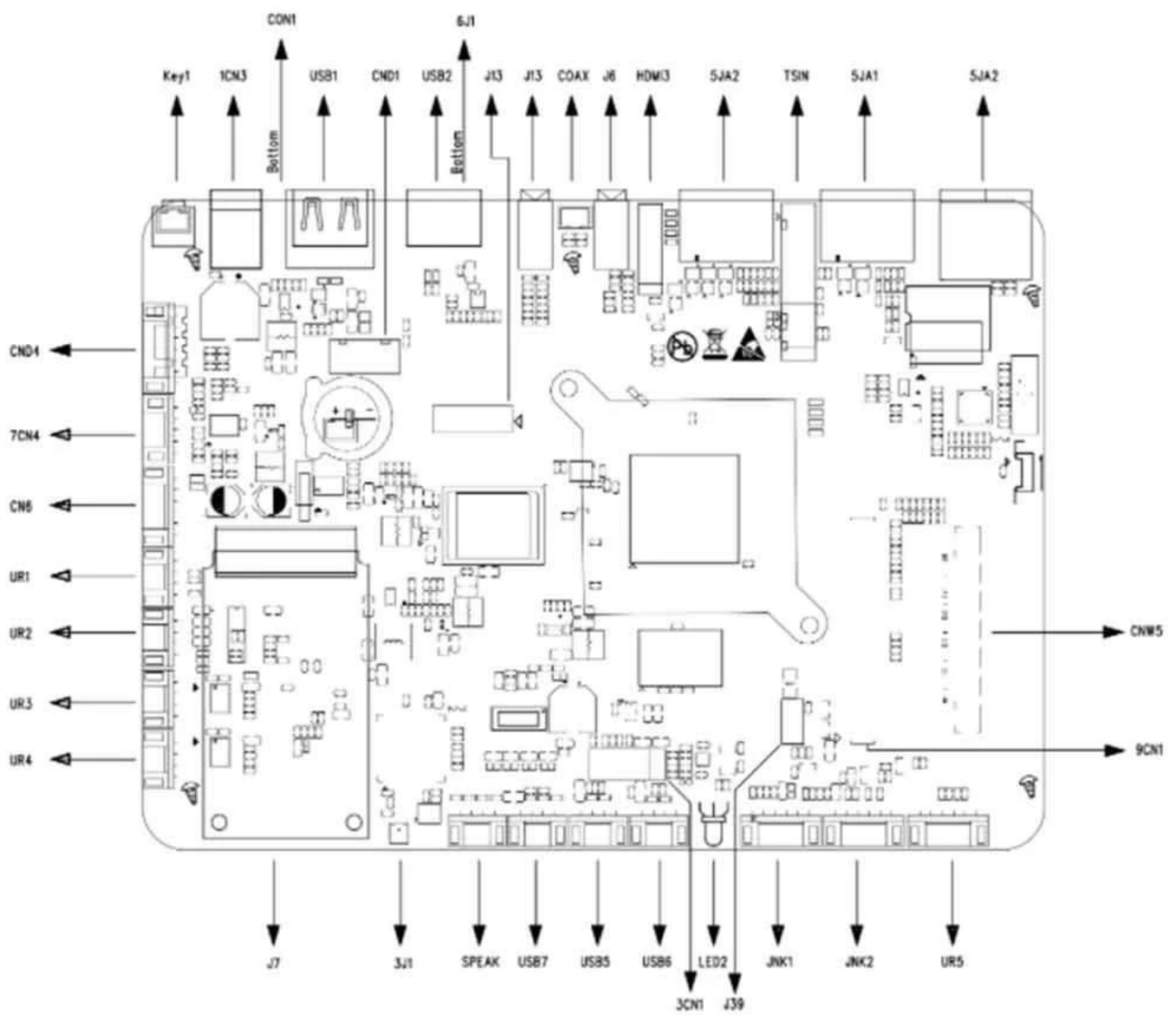
# T972-LCD لوحة متكاملة لسائق شبكة الوسائط المتعددة أمولوجيك

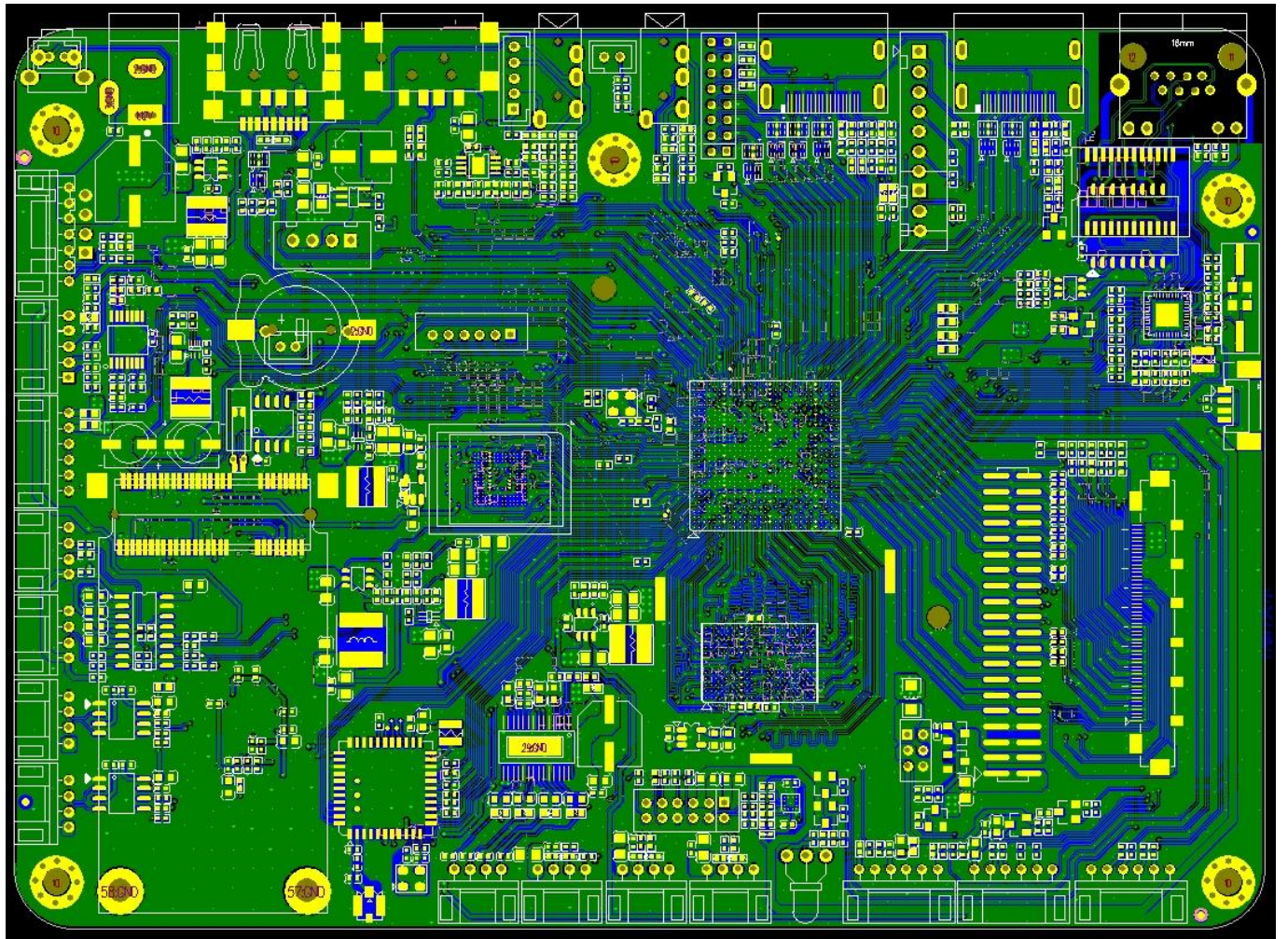
تحديد	
نموذج رقم:	مشغل شبكة الوسائط المتعددة T972 أمولوجيك
وحدة المعالجة المركزية GPU	جيجا هرتز ARM Cortex A55 1.98 رباعي النواة T972(T962X2) أمولوجيك ARM Mail-450 خماسي النواة
كيش	(جيجابايت/4 جيجابايت (خيار 2 DDR4
ذاكرة للقراءة فقط	SD/USB سعة 16 جيجابايت (يمكن توسيعها إلى 128 جيجابايت عبر eMMC ذاكرة
نظام التشغيل	أندرويد 9.0
ترميز الفيديو والصوت	
ترميز الفيديو/الصورة	<p>–Amlogic Video Engine (AVE-10) 4 إلى Kx2K@75fps مع أجهزة فك ترميز مخصصة تصل إلى 4</p> <p>فك تشفير الفيديو/الصورة-</p> <p>–VP9 Profile 2-10 8 حتى Kx4K@24fps 4 أو Kx2K@60fps</p> <p>–H.265 HEVC MP-10@L5.1 8 حتى Kx4K@24 4 أو الثانية في إطارًا Kx2K@60 إطارًا في الثانية</p> <p>إطارًا في الثانية Kx2K@60 إطارًا في الثانية - AVS2-P2 4 إلى Kx2K@60 ملف تعريف</p> <p>إطارًا في الثانية Kx2K@30 حتى L5.1 4 H.264 AVC HP@</p> <p>إطارًا في الثانية P@60 حتى H.264 MVC 1080</p> <p>–MPEG-4 ASP@L5 1080 حتى P@60 إطارًا في الثانية (ISO-14496)</p> <p>–WMV/VC-1 SP/MP/AP 1080 حتى P@60 إطارًا في الثانية</p> <p>–AVS-P16(AVS) /AVS-P2 ملف تعريف JiZhun 1080 إلى P@60 يصل إلى الثانية في الثانية P@60 إطارًا في الثانية (ISO-13818)</p> <p>–MPEG-2 MP/HL 1080 حتى P@60 إطارًا في الثانية (ISO-11172)</p> <p>–MPEG-1 MP/HL 1080 حتى P@60 إطارًا في الثانية (ISO-11172)</p> <p>–RealVideo 8/9/10 1080 حتى P@60 إطارًا في الثانية</p> <p>- دعم متعدد اللغات وتنسيقات فيديو فرعية متعددة</p> <p>– MJPEG أو PEG (ISO/IEC-10918) - فك تشفير دقة البكسل غير المحدودة</p> <p>JPEG يدعم تأثيرات الصور المصغرة والقياس والتدوير والانتقال بتنسيق -</p> <p>– *mkv, *.wmv, *.mpg, *.mpeg, *.dat, *.avi, *.mov, *.iso, *.mp4, *.rm و *.jpg</p>
ترميز الفيديو/الصورة	<p>–VP9 Profile 2-10 8 حتى Kx4K@24fps 4 أو Kx2K@60fps</p> <p>–H.265 HEVC MP-10@L5.1 8 حتى Kx4K@24 4 أو الثانية في إطارًا Kx2K@60 إطارًا في الثانية</p> <p>إطارًا في الثانية Kx2K@60 إطارًا في الثانية - AVS2-P2 4 إلى Kx2K@60 ملف تعريف</p> <p>إطارًا في الثانية Kx2K@30 حتى L5.1 4 H.264 AVC HP@</p> <p>إطارًا في الثانية P@60 حتى H.264 MVC 1080</p> <p>–MPEG-4 ASP@L5 1080 حتى P@60 إطارًا في الثانية (ISO-14496)</p> <p>–WMV/VC-1 SP/MP/AP 1080 حتى P@60 إطارًا في الثانية</p> <p>–AVS-P16(AVS) /AVS-P2 ملف تعريف JiZhun 1080 إلى P@60 يصل إلى الثانية في الثانية P@60 إطارًا في الثانية (ISO-13818)</p> <p>–MPEG-2 MP/HL 1080 حتى P@60 إطارًا في الثانية (ISO-11172)</p> <p>–MPEG-1 MP/HL 1080 حتى P@60 إطارًا في الثانية (ISO-11172)</p> <p>–RealVideo 8/9/10 1080 حتى P@60 إطارًا في الثانية</p> <p>- دعم متعدد اللغات وتنسيقات فيديو فرعية متعددة</p> <p>– MJPEG أو PEG (ISO/IEC-10918) - فك تشفير دقة البكسل غير المحدودة</p> <p>JPEG يدعم تأثيرات الصور المصغرة والقياس والتدوير والانتقال بتنسيق -</p> <p>– *mkv, *.wmv, *.mpg, *.mpeg, *.dat, *.avi, *.mov, *.iso, *.mp4, *.rm و *.jpg</p>
ترميز الصوت والإدخال/الإخراج	<p>اختياري وقابل للبرمجة مع خلط Dolby DTS Audio, MP3, AAC, WMA, RM, FLAC, Ogg, Dolby DTS Audio</p> <p>7.1/5.1</p> <p>داخلي AEC منخفض الطاقة و VAD مسار استرجاع</p> <p>حتى 384 كيلو هرتز × 32 بت × 8 قنوات أو TDM/PCM 96 مدمجة مع وضع TDM/PCM/I2S 3 منافذ</p> <p>حتى 384 كيلو هرتز × 32 بت × 8 قنوات I2S كيلو هرتز × 32 بت × 32 قناة ووضع</p> <p>DMICs قابل للبرمجة، يدعم ما يصل إلى 8 HPF و LPF و CIC للميكروفون الرقمي مع PDM مدخل صوت</p> <p>SPDIF/IEC958 المدمج في إخراج الصوت الرقمي التسلسلي</p> <p>L/R و 2 قنوات إخراج L/R قنوات إدخال تناظرية 2</p> <p>I2SPCM يدعم إخراج قناة ستيريو صوتية مزدوجة متزامنة مع مزيج من</p> <p>لمكبر الصوت DRC/يدعم معادل الصوت</p>
تنسيق فك التشفير	HD MPEG1/2/4, H.265/HEVC, HD AVC/VC-1, RM/RMVB, Xvid/DivX3/4/5/6, RealVideo8/9/10
صيغة الوسائط	أفي/RM/Rmvp/Ts/Vob/Mkv/Mov/ISO/wmv/asf/flv/dat/mpg/mpeg
تنسيق الموسيقى	MP3/WMA/AAC/WAV/OGG/DDP/TrueHD/HD/FLAC/APE
تنسيق الصورة	HD JPEG/BMP/GIF/PNG/TIFF
مينا	
إدخال الصوت	مللي متر مقبس سماعة الرأس 1*3.5

إخراج الفيديو	1 * LVDS 40pin 2.0 بت 10/بت 8 يدعم شاشة 8 1 * V-By-one, للاختيار الاختياري
إدخال الفيديو	اتش دي ام اي*3
مخرج الصوت	4 10 م 2.5 سنون W8Ω@2
منفذ الشبكة	*1 10 م 100 م RJ45 2.4G WIFIBT (خيار WiFi 2.4 النطاق G/5G) فتحة PCIE (4)x1
منفذ USB2.0	USB OTG * 1 (يمكن أن يكون مضيفًا)) مضيف USB*4
واجهة الإضاءة الخلفية	*2, 6 سنون 2.0 مم
واجهة الأشعة تحت الحمراء	*1, 7 مم, مع ضوء مؤشر
منافذ التوسعة	4* المنافذ التسلسلية
فتحة بطاقة TF	*1
فتحة بطاقة SIM	*1
<b>قوة</b>	
مزود الطاقة	STB, 5VSB, 5V, 12V, 12pin 2.00 مم مللي متر , 12 فولت/ 2.5 تيار مستمر التوصيل 12pin 2.54 فولت/4

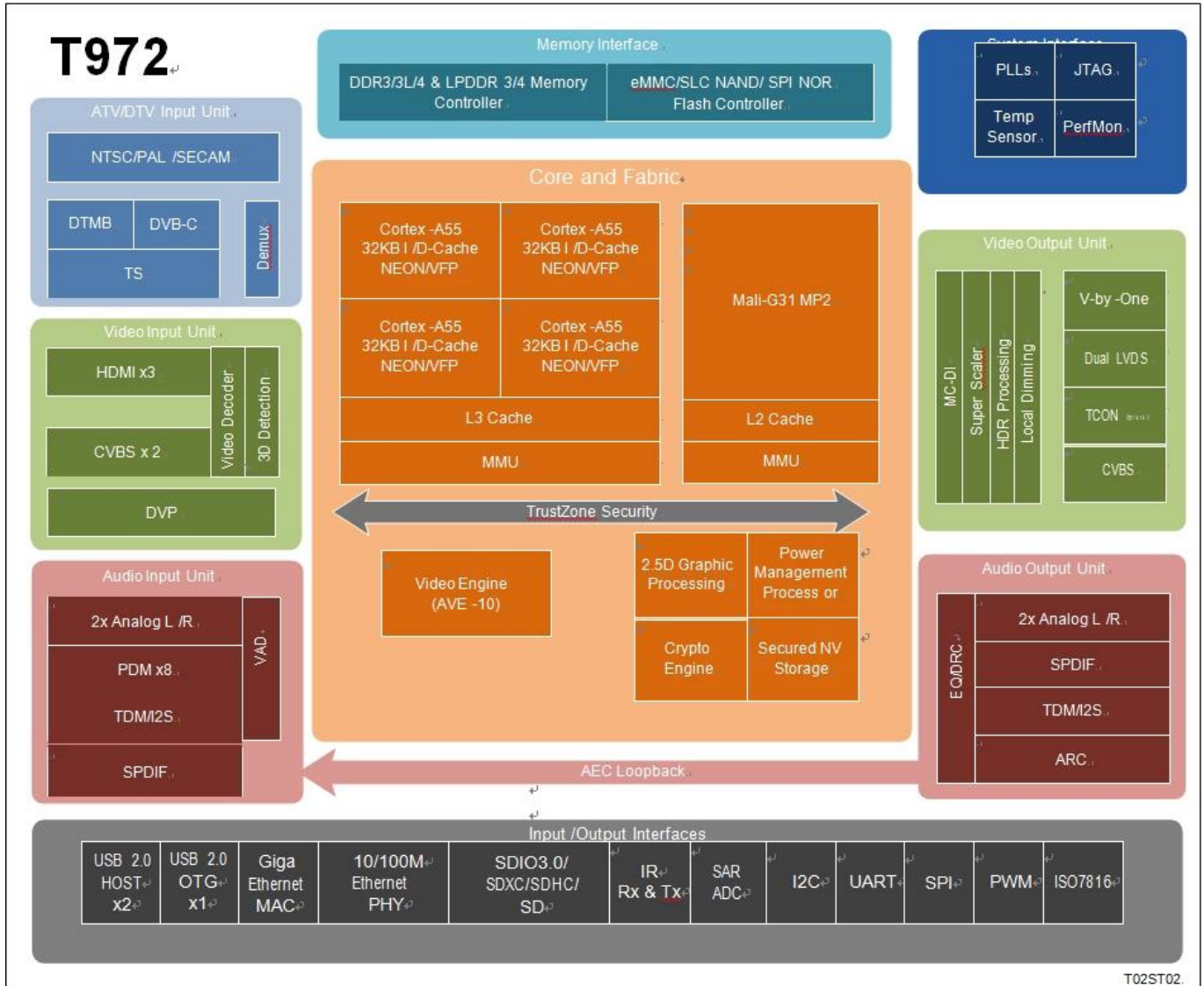
**ONENUTS**











**Amlogic T972** 4 코어 ARM Cortex-A55 프로세서와 Mali-G31 MP2 GPU를 탑재하여 UHD 4K/8K HDR 8비트 색상을 지원하는 고성능 SoC입니다. 또한 K/4K 해상도의 영상 처리와 오디오 처리를 위한 다양한 엔진을 포함하고 있습니다.

Amlogic T972는 4 코어 ARM Cortex-A55 프로세서와 Mali-G31 MP2 GPU를 탑재하여 UHD 4K/8K HDR 8비트 색상을 지원하는 고성능 SoC입니다. 또한 K/4K 해상도의 영상 처리와 오디오 처리를 위한 다양한 엔진을 포함하고 있습니다.

Amlogic Video Engine (AVE-10)는 4 코어 Cortex-A55 프로세서와 CODEC를 포함하여 4K 해상도의 영상 처리를 위한 다양한 엔진을 포함하고 있습니다. 또한 MVC, MPEG-1/2/4, VC-1/WMV, AVS, AVS2, RealVideo, MJPEG, H.264, H265-10, VP9-10, JPEG 등을 지원합니다.

Amlogic T972는 HDR10, HLG, Technicolor Prime HDR, BT.2020/ BT.2100 색상을 지원하는 고성능 SoC입니다. 또한 LVDS 8비트 V-by-one 인터페이스를 포함하고 있습니다.

UHD/FHD 4:2:0 4:4:4 P2P 4Kx4K 60fps 12 1080p UHD TCON 4Kx4K 60fps CEDS CHPI CMPI iSP.

3 30Hz HDMI 2.1 4Kx4K 60fps CVBS. HDMI HDCP 1.4/2.2 4Kx4K HDR.

Amlogic T972 4Kx4K 60fps ATV 4Kx4K 60fps NTSC PAL SECAM. DTMB (TS). demux DVB Common Descrambler 1.0 DES Triple DES (TDES/3DES) AES. ISO7816.

Amlogic T972 VAD (VAD) 8 MIC PDM TDM I2S 8 Ethernet MAC RGMII 10/100M Ethernet PHY USB 2.0 SDIO 3.0 eMMC 5.0 SLC NAND SDIO /SD UART I2C SPI PWMs (QoS) DRAM.

SecureOS Linux GNU/GCC Android. AMLOGIC.

ARM Cortex-A55

ARMv8.2 L3 TrustZone CoreSight

ARM Mali-G31 MP2 4 2x4 EE OpenGL ES 3.2 Vulkan 1.1 OpenCL 2.0

**2.5 D**

bitblt ROP (ROP) 8/16/24/32 4:4:4 4:2:2 4:2:0

AES 16 128/256 ECB CBC CTR DES/3DES ECB CBC 64 DES 3 192 DES DVB-CSA

支持 SHA-1/SHA-2

支持 Amlogic (AVE-10) 4

支持 VP9 2-10 8 Kx4K@24fps 4 Kx2K@60fps

支持 H.265 HEVC MP-10@L5.1 8 Kx4K@24fps 4 Kx2K@60fps

支持 H.264 AVC HP@L5.1 4 Kx2K@30

支持 H.264 MVC 1080 P@60

支持 MPEG-4 ASP@L5 1080 P@60 (ISO-14496)

支持 WMV/VC-1 SP/MP/AP 1080 P@60

支持 AVS-P16(AVS) /AVS-P2 1080 P@60 JiZhun

支持 MPEG-2 MP/HL 1080 P@60 (ISO-13818)

支持 MPEG-1 MP/HL 1080 P@60 (ISO-11172)

支持 RealVideo 8/9/10 1080 P@60

支持 MJPEG JPEG (ISO/IEC-10918)

支持 \*.\*mkv\*.\*wmv\*.\*mpg\* \*.mjpeg\* \*.dat\* \*.avi\* \*.mov\* \*.iso\* \*.mp4\* \*.rm \*.\*jpg

支持 Amlogic TruLife HDR10/10 HLG Technicolor Prime HDR

支持 SuperScaler 3:2/2:2 (VOF)

支持 LTI CTI

支持 17 x17x17 4913 HSL

支持 CEDS/CHPI/CMPI/iSP 12 UHD TCON-less 4 Kx2K 60

支持 LCD

支持 LCD

支持 LCD

支持 LCD

支持 LCD

支持 LCD

支持 LCD

支持 LCD

支持 LCD

支持 LCD

支持 LCD

支持 LCD

支持 LCD

支持 LCD

支持 LCD

支持 LCD

支持 LCD

支持 LCD

支持 LCD

支持 LCD

支持 LCD

支持 LCD

支持 LCD

支持 LCD

支持 LCD

支持 LCD

支持 LCD

支持 LCD

支持 LCD

支持 LCD

支持 LCD

支持 LCD



Supports 3 HDMI 2.1 with Dynamic HDR, ARC, HDCP 1.4 / 2.2 4Kx2K@60fps, 2x CVBS 480i/576i, CVBS (PAL/NTSC), ITU 601/656 8-bit RGB565, CCIR656, CCIR601, YUV422, YCbCr422

Supports MP3, AAC, WMA, RM, FLAC, Ogg, Dolby DTS Audio 7.1/5.1, VAD, AEC, 3 TDM/PCM/I2S, 96kHz 8x32, 384kHz 32x32, I2S 8x32, 384kHz, PDM, CIC, LPF, HPF, 8-bit, DMICs, SPDIF/IEC958, 2 L/R, I2SPCM, DRC

Supports NTSC, NTSC-J, PAL-BG, PAL-DK1, PAL-I, PAL-DK, PAL-M, PAL-N, SECAM-DK2, SECAM-DK3, SECAM-L, ATSC, BTSC, A2, EIA-J, NICAM, Teletext, V, DTMB/DVB-C/DTV, VIF, IF

**DTV**  
3x TS (TS) demux, PWM, I2C, SPI, ISO 7816

Supports DRAM 32GB, JEDEC DDR3-2133 / DDR3L-2133 / DDR4-2666 / LPDDR3-2133 / LPDDR4-3200, SDSC/SDHC/SDXC, SDIO, 40x1, 2.x/3.x/4.x, DS/HS, UHS-I SDR104, eMMC 5.0, 1/4/8, HS400, SLC NAND, OTP 4KB

Supports IEEE 802.3 10/100/1000M Ethernet MAC, RGMII, 10/100M, WiFi/IEEE802.11, USB, SDIO, USB, UART, WIFI, BT

Supports USB 2.0, USB OTG, UART, I2Cs, PWMs, SPI

• IR-blaster

• 10-bit SAR ADC

• 4-channel DMA

• 24-bit timer

• ICE/JTAG

• 3.3V/1.8V

• Trustzone

• DRAM

• PLLs

• 3.3V/1.8V

• OTP

• DRAM

• TVP

• SecureOS

• IO

• FCBGA

• 19-pin

• 0.65mm

• 19 x

• RoHS

• T972

• LCD Driver

• Amlogic T972

• LCD

• Wi-Fi

• Ethernet

• HDMI

• USB

• LCD

• Wi-Fi

• Ethernet

• HDMI

• USB

• LCD

• Wi-Fi

• Ethernet

• HDMI

• USB

• LCD

• Wi-Fi

• Ethernet

• HDMI

• USB

• LCD

• Wi-Fi

• Ethernet

• HDMI

• USB

• LCD

• Wi-Fi

• Ethernet

• HDMI

• USB

