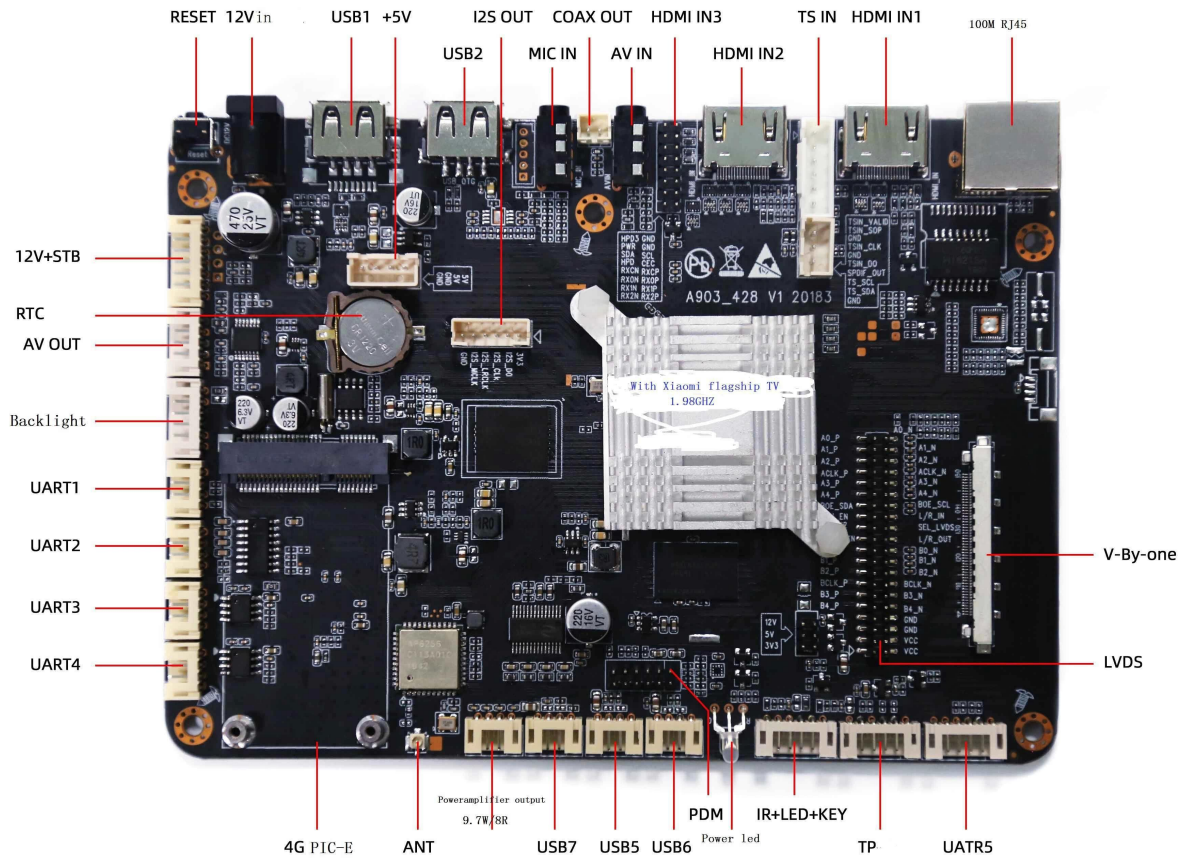


# Android OTT/IPTV الشركة المصنعة للأجهزة لحلول

| تحديد                        |   |
|------------------------------|---|
| نموذج رقم:                   | OTT/IPTV حلول T972 أمولوجيك   |
| وحدة المعالجة المركزية       | جيجا هرتز 1.98 ARM Cortex A55 رباعي النواة T972(T962X2) أمولوجيك  |
| GPU                          | ARM Mail-450 خامسي النواة   |
| كيش                          | (جيجابايت/4 جيجابايت (خيار 2 DDR4   |
| ذاكرة للقراءة فقط            | SD/USB سعة 16 جيجابايت (يمكن توسيعها إلى 128 جيجابايت عبر eMMC ذاكرة  |
| نظام التشغيل                 | أندرويد 9.0   |
| ترميز الفيديو والصوت         |   |
| ترميز الفيديو/الصورة         | <p>–Amlogic Video Engine (AVE-10) مع أجهزة فك ترميز مخصصة تصل إلى 4 Kx2K@75fps</p> <p>فك تشفير الفيديو/الصورة-</p> <p>–VP9 Profile 2-10 8 حتى Kx4K@24fps 4 أو Kx2K@60fps</p> <p>–H.265 HEVC MP-10@L5.1 8 حتى Kx4K@24 4 أو Kx2K@60 إطارًا في الثانية في الثانية</p> <p>إطارًا في الثانية Kx2K@60 إطارًا في الثانية أو Kx4K@24 4 حتى Kx4K@24 4 - AVS2-P2 4 ملف تعريف</p> <p>إطارًا في الثانية Kx2K@30 حتى Kx2K@30 - H.264 AVC HP@L5.1 4</p> <p>إطارًا في الثانية P@60 حتى H.264 MVC 1080</p> <p>–MPEG-4 ASP@L5 1080 حتى P@60 إطارًا في الثانية (ISO-14496)</p> <p>–WMV/VC-1 SP/MP/AP 1080 حتى P@60 إطارًا في الثانية</p> <p>–AVS-P16(AVS) /AVS-P2 ملف تعريف JiZhun 1080 يصل إلى P@60 إطارًا في الثانية</p> <p>–MPEG-2 MP/HL 1080 حتى P@60 إطارًا في الثانية (ISO-13818)</p> <p>–MPEG-1 MP/HL 1080 حتى P@60 إطارًا في الثانية (ISO-11172)</p> <p>–RealVideo 8/9/10 1080 حتى P@60 إطارًا في الثانية</p> <p>- دعم متعدد اللغات وتنسيقات فيديو فرعية متعددة</p> <p>– MJPEG أو JPEG (ISO/IEC-10918) - فك تشفير دقة البكسل غير المحدودة</p> <p>– JPEG يدعم تأثيرات الصور المصغرة والقياس والتدوير والانتقال بتنسيق</p> <p>– *mkv, *.wmv, *.mpg, *.mpeg, *.dat, *.avi, *.mov, *.iso, *.mp4, *.rm و *.jpg</p> |
| ترميز الفيديو/الصورة         | <p>–VP9 Profile 2-10 8 حتى Kx4K@24fps 4 أو Kx2K@60fps</p> <p>–H.265 HEVC MP-10@L5.1 8 حتى Kx4K@24 4 أو Kx2K@60 إطارًا في الثانية في الثانية</p> <p>إطارًا في الثانية Kx2K@60 إطارًا في الثانية أو Kx4K@24 4 حتى Kx4K@24 4 - AVS2-P2 4 ملف تعريف</p> <p>إطارًا في الثانية Kx2K@30 حتى Kx2K@30 - H.264 AVC HP@L5.1 4</p> <p>إطارًا في الثانية P@60 حتى H.264 MVC 1080</p> <p>–MPEG-4 ASP@L5 1080 حتى P@60 إطارًا في الثانية (ISO-14496)</p> <p>–WMV/VC-1 SP/MP/AP 1080 حتى P@60 إطارًا في الثانية</p> <p>–AVS-P16(AVS) /AVS-P2 ملف تعريف JiZhun 1080 يصل إلى P@60 إطارًا في الثانية</p> <p>–MPEG-2 MP/HL 1080 حتى P@60 إطارًا في الثانية (ISO-13818)</p> <p>–MPEG-1 MP/HL 1080 حتى P@60 إطارًا في الثانية (ISO-11172)</p> <p>–RealVideo 8/9/10 1080 حتى P@60 إطارًا في الثانية</p> <p>- دعم متعدد اللغات وتنسيقات فيديو فرعية متعددة</p> <p>– MJPEG أو JPEG (ISO/IEC-10918) - فك تشفير دقة البكسل غير المحدودة</p> <p>– JPEG يدعم تأثيرات الصور المصغرة والقياس والتدوير والانتقال بتنسيق</p> <p>– *mkv, *.wmv, *.mpg, *.mpeg, *.dat, *.avi, *.mov, *.iso, *.mp4, *.rm و *.jpg</p>  |
| ترميز الصوت والإدخال/الإخراج | <p>اختياري وقابل للبرمجة مع خلط MP3, AAC, WMA, RM, FLAC, Ogg, Dolby DTS Audio</p> <p>7.1/5.1</p> <p>داخلي AEC منخفض الطاقة و VAD مسار استرجاع</p> <p>حتى 384 كيلو هرتز × 32 بت × 8 قنوات أو TDM/PCM 96 مدمجة مع وضع TDM/PCM/12S 3 منافذ</p> <p>حتى 384 كيلو هرتز × 32 بت × 8 قنوات I2S كيلو هرتز × 32 بت × 32 قناة ووضع</p> <p>قابل للبرمجة، يدعم ما يصل إلى 8 HPF و LPF و CIC للميكروفون الرقمي مع PDM مدخل صوت</p> <p>SPDIF/IEC958 المدمج في إخراج الصوت الرقمي التسلسلي</p> <p>L/R و 2 قنوات إخراج L/R قنوات إدخال تناظرية 2</p> <p>I2SPCM يدعم إخراج قناة ستيريو صوتية مزدوجة متزامنة مع مزيج من</p> <p>لمكبر الصوت/DRC يدعم معادل الصوت</p>  |
| تنسيق فك التشفير             | HD MPEG1/2/4, H.265/HEVC, HD AVC/VC-1, RM/RMVB, Xvid/DivX3/4/5/6, RealVideo8/9/10   |
| صيغة الوسائط                 | RM/Rmvp/Ts/Vob/Mkv/Mov/ISO/wmv/asf/flv/dat/mpg/mpeg   |
| تنسيق الموسيقى               | MP3/WMA/AAC/WAV/OGG/DDP/TrueHD/HD/FLAC/APE  |
| تنسيق الصورة                 | HD JPEG/BMP/GIF/PNG/TIFF  |
| مينا                         |   |
| إدخال الصوت                  | مللي متر مقبس سماعة الرأس 1*3.5   |

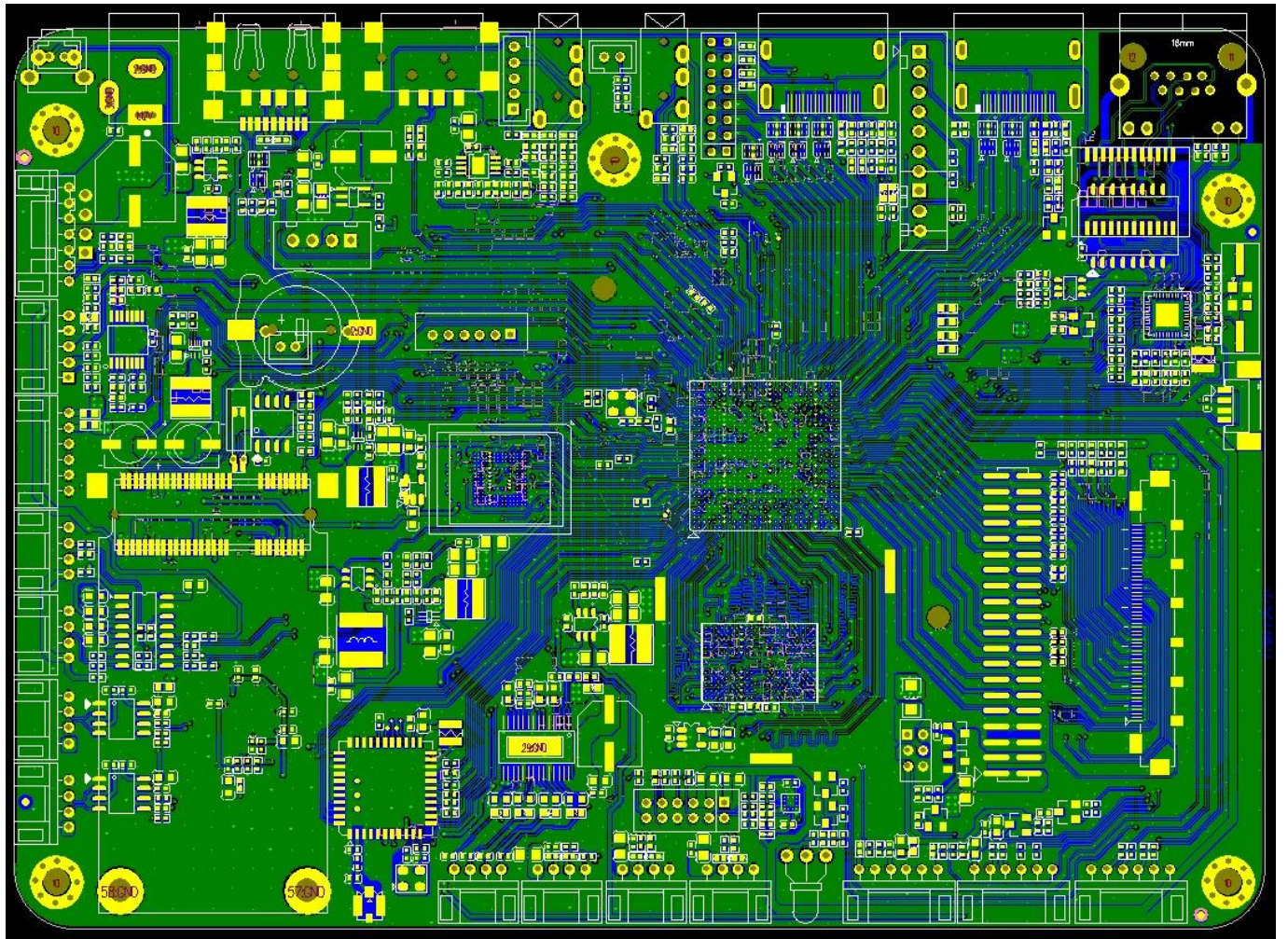
|                          |   |
|--------------------------|---|
| إخراج الفيديو            | 1 * LVDS 40pin 2.0 بت 10/بت 8 يدعم شاشة 8<br>1 * V-By-one, للاختيار الاختياري                     |
| إدخال الفيديو            | اتش دي ام اي*3  |
| مخرج الصوت               | 4 10 م 2.5 سنون W8Ω@2   |
| منفذ الشبكة              | *1 10 م 100 م RJ45<br>2.4G WIFIBT (خيار WiFi 2.4 النطاق G/5G)<br>فتحة PCIE (4)x1                  |
| منفذ USB2.0              | USB OTG * 1 (يمكن أن يكون مضيفًا))<br>مضيف USB*4  |
| واجهة الإضاءة الخلفية    | *2, 6 سنون 2.0 مم   |
| واجهة الأشعة تحت الحمراء | *1, 7 مم, مع ضوء مؤشر   |
| منافذ التوسعة            | 4* المنافذ التسلسلية  |
| فتحة بطاقة TF            | *1  |
| فتحة بطاقة SIM           | *1  |
| <b>قوة</b>               |   |
| مزود الطاقة              | STB, 5VSB, 5V, 12V, 12pin 2.00 مم<br>مللي متر ، 12 فولت/ 2.5 تيار مستمر التوصيل 12pin 2.54 فولت/4 |

**ONENUTS**

















Amlogic (AVE-10) 4 Kx2K@75fps  
VP9 2-10 8 Kx4K@24fps 4 Kx2K@60fps  
H.265 HEVC MP-10@L5.1 8 Kx4K@24fps 4 Kx2K@60fps  
AVS2-P2 4 Kx2K@60  
H.264 AVC HP@L5.1 4 Kx2K@30  
H.264 MVC 1080 P@60  
MPEG-4 ASP@L5 1080 P@60 (ISO-14496)  
WMV/VC-1 SP/MP/AP 1080 P@60  
AVS-P16(AVS) /AVS-P2 JiZhun 1080 P@60  
MPEG-2 MP/HL 1080 P@60 (ISO-13818)  
MPEG-1 MP/HL 1080 P@60 (ISO-11172)  
RealVideo 8/9/10 1080 P@60  
MJPEG JPEG (ISO/IEC-10918)  
JPEG  
\*.mkv \*.wmv \*.mpg \*.mpeg \*.dat \*.avi \*.mov \*.iso \*.mp4 \*.rm \*.jpg

**Amlogic TruLife**  
HDR10/10 HLG Technicolor Prime HDR  
3:2/2:2 (VOF)  
SuperScaler LTI CTI

**LCD**  
V-By-One 4 2 1 8 Kx2K 60  
LVDS 1920 x1080 60  
LVDS (3 2)/(6 1) HD/FHD 1080 x 1920  
CEDS/CHPI/CMPI/iSP 12 UHD TCON-less 4 Kx2K 60  
LCD  
LCD

3 HDMI 2.1 Dynamic HDR ARC HDCP 1.4 /2.2 4Kx2K@60



2x CVBS 480i/576i 可程式化 可程式化 可程式化  
可程式化 可程式化 可程式化 CVBS (PAL/NTSC).  
可程式化 可程式化 可程式化 可程式化 ITU 601/656 8 位 RGB565 可程式化 CCIR656 可程式化 CCIR601 可程式化 YUV422 可程式化 YCbCr422

可程式化/可程式化 可程式化 可程式化  
可程式化 MP3 可程式化 AAC 可程式化 WMA 可程式化 RM 可程式化 FLAC 可程式化 Ogg 可程式化 Dolby DTS Audio 7.1/5.1 可程式化 可程式化 可程式化 可程式化 可程式化  
可程式化 可程式化 VAD 可程式化 可程式化 可程式化 AEC 可程式化  
可程式化 3 TDM/PCM/I2S 可程式化 可程式化 可程式化 TDM/PCM 可程式化 96 可程式化 可程式化 8 x 可程式化 32 x 可程式化 可程式化 384 可程式化  
可程式化 可程式化 32 x 可程式化 32 x 可程式化 I2S 可程式化 8 x 可程式化 32 x 可程式化 可程式化 384 可程式化  
可程式化 可程式化 PDM 可程式化 可程式化 可程式化 CIC 可程式化 LPF 可程式化 HPF 8 可程式化 可程式化 可程式化 可程式化 可程式化 DMICs  
可程式化 可程式化 可程式化 可程式化 可程式化 SPDIF/IEC958  
2 可程式化 可程式化 可程式化 L/R 可程式化 可程式化 2 可程式化 L/R  
可程式化 可程式化 可程式化 可程式化 可程式化 可程式化 可程式化 I2SPCM  
可程式化 可程式化 可程式化/DRC 可程式化 可程式化

可程式化 可程式化 可程式化  
可程式化 可程式化 NTSC 可程式化 NTSC-J 可程式化 PAL-BG 可程式化 PAL-DK1 可程式化 PAL-I 可程式化 PAL-DK 可程式化 PAL-M 可程式化 PAL-N 可程式化 SE-  
CAM-DK2 可程式化 SECAM-DK3 可程式化 SECAM-L 可程式化 可程式化 ATV  
可程式化 可程式化 可程式化 可程式化: BTSC 可程式化 A2 可程式化 EIA-J 可程式化 NICAM  
可程式化 Teletext 可程式化 可程式化 可程式化 可程式化 V  
可程式化 可程式化 可程式化 DTMB/DVB-C/DTV  
可程式化 可程式化 可程式化 VIF 可程式化 可程式化 IF 可程式化 可程式化 可程式化

可程式化 可程式化 **DTV**  
3 可程式化 可程式化 x 可程式化 可程式化 (TS) 可程式化 可程式化 demux 可程式化 可程式化 可程式化 可程式化 可程式化  
可程式化 可程式化  
可程式化 PWM 可程式化 I2C 可程式化 SPI 可程式化 可程式化 可程式化 可程式化 可程式化  
可程式化 可程式化 可程式化 ISO 7816 可程式化 可程式化

可程式化 可程式化 可程式化  
可程式化 可程式化 DRAM 32 可程式化 可程式化 可程式化 4 可程式化 可程式化 可程式化 可程式化 可程式化 可程式化 可程式化 可程式化  
可程式化 可程式化 JEDEC DDR3-2133 /DDR3L-2133 /DDR4-2666 /LPDDR3-2133  
/LPDDR4-3200 可程式化  
可程式化 SDSC/SDHC/SDXC 可程式化 SDIO 可程式化 可程式化 可程式化 可程式化 4 可程式化 可程式化 1 可程式化 可程式化 可程式化  
2.x/3.x/4.x 可程式化 DS/HS 可程式化 UHS-I SDR104  
可程式化 可程式化 eMMC 5.0 可程式化 可程式化 可程式化 可程式化 可程式化 1/4/8 可程式化 可程式化 可程式化 HS400  
可程式化 可程式化 SLC NAND  
可程式化 OTP 4 可程式化 可程式化 K 可程式化 可程式化 可程式化 可程式化 可程式化

可程式化 可程式化  
IEEE 802.3 10/100/1000M Ethernet MAC 可程式化 可程式化 RGMII  
10/100 可程式化 可程式化 M  
可程式化 WiFi/IEEE802.11 可程式化 USB 可程式化 SDIO  
可程式化 可程式化 可程式化 USB 可程式化 UART  
可程式化 可程式化 可程式化 可程式化 WIFI 可程式化 BT 可程式化 可程式化

可程式化 可程式化 可程式化/可程式化 可程式化 可程式化  
可程式化 可程式化 USB 2.0 可程式化 可程式化 可程式化 可程式化 可程式化 USB 可程式化 USB OTG  
可程式化 可程式化 UART 可程式化 可程式化 I2Cs 可程式化 PWMs SPI  
可程式化 可程式化 可程式化 可程式化 可程式化 可程式化 IR-blaster  
可程式化 10 可程式化 SAR ADC 可程式化 可程式化 可程式化 4 可程式化



5. 本行提供之各項服務，均係依據本行與客戶所簽訂之各項契約條款提供，如有任何爭議，均應以該等契約條款為準。本行提供之各項服務，均係依據本行與客戶所簽訂之各項契約條款提供，如有任何爭議，均應以該等契約條款為準。
6. 本行提供之各項服務，均係依據本行與客戶所簽訂之各項契約條款提供，如有任何爭議，均應以該等契約條款為準。本行提供之各項服務，均係依據本行與客戶所簽訂之各項契約條款提供，如有任何爭議，均應以該等契約條款為準。
7. 本行提供之各項服務，均係依據本行與客戶所簽訂之各項契約條款提供，如有任何爭議，均應以該等契約條款為準。本行提供之各項服務，均係依據本行與客戶所簽訂之各項契約條款提供，如有任何爭議，均應以該等契約條款為準。
8. 本行提供之各項服務，均係依據本行與客戶所簽訂之各項契約條款提供，如有任何爭議，均應以該等契約條款為準。本行提供之各項服務，均係依據本行與客戶所簽訂之各項契約條款提供，如有任何爭議，均應以該等契約條款為準。
9. 本行提供之各項服務，均係依據本行與客戶所簽訂之各項契約條款提供，如有任何爭議，均應以該等契約條款為準。本行提供之各項服務，均係依據本行與客戶所簽訂之各項契約條款提供，如有任何爭議，均應以該等契約條款為準。
10. 本行提供之各項服務，均係依據本行與客戶所簽訂之各項契約條款提供，如有任何爭議，均應以該等契約條款為準。本行提供之各項服務，均係依據本行與客戶所簽訂之各項契約條款提供，如有任何爭議，均應以該等契約條款為準。

[OTT/IPTV](#) 服務，均係依據本行與客戶所簽訂之各項契約條款提供，如有任何爭議，均應以該等契約條款為準。本行提供之各項服務，均係依據本行與客戶所簽訂之各項契約條款提供，如有任何爭議，均應以該等契約條款為準。