

8 8-core Cortex-A76 K Brilliance S928X-J

WiFi 6E - 802.11ax

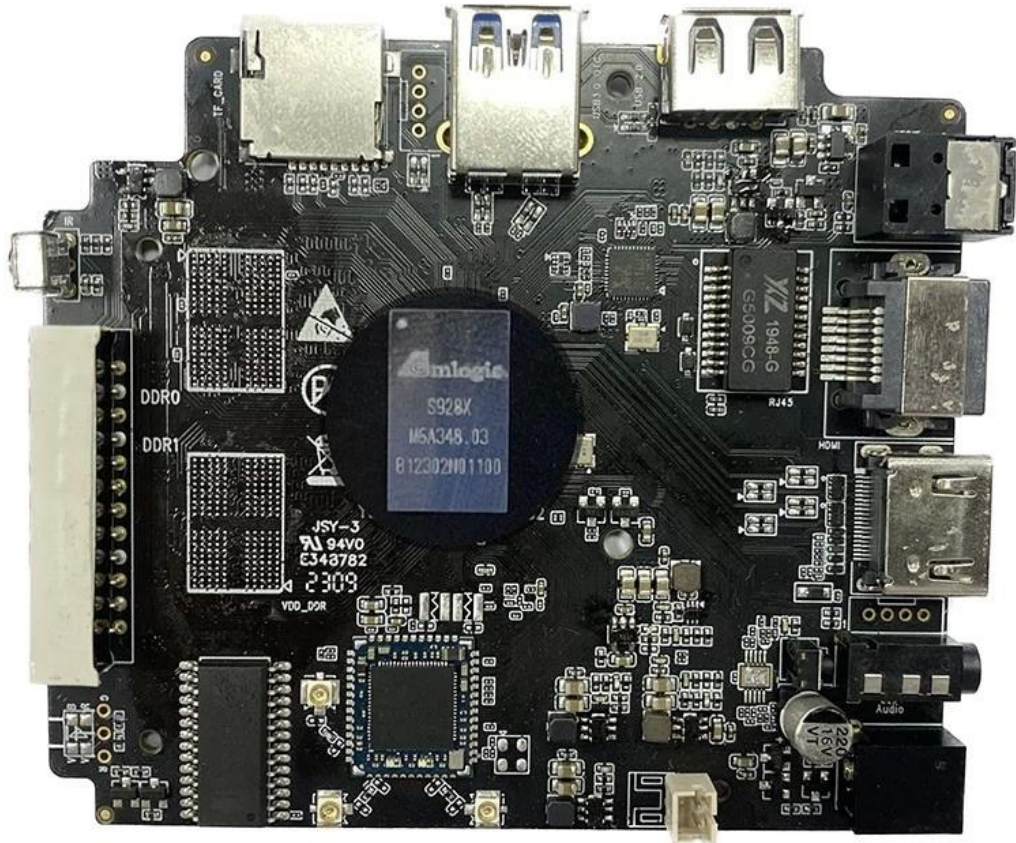
8-core Cortex-A76

Processor	Amlogic S928X-J 8-core Cortex-A76
GPU	ARM Mali-G57 MC2 4K GUI OpenGL ES 3.2 Vulkan 1.2 OpenCL 2.0
Cache	3.2 MB
Memory	DDR4 64-bit LPDDR4/4X 8GB DDR4266
Storage	eMMC 5.1 SLC NAND Flash
Video	AV1 MP-10 @ L6.1 8Kp60 VP9 Profile-2 @ 6.1 8Kp60 H.265 HEVC MP-10 @ L6.1 8Kp60 AVS3 8K 10-bit Kp60 AVS2-P2 8K Kp60 H.264 AVC HP @ L5.2 4K Kp60
Audio	MPEG-4 WMV/VC-1 AVS MPEG-2 MPEG-1 1080p60 MJPEG JPEG (ISO/IEC-10918) 4K Kp60 JPEG 4K Kp60 H.265 4K Kp60 H.264 4K Kp60 Amlogic TruLife HDR10 HDR HLG HDR Dolby Vision (10-bit) 3.2 TOPS (NNA) TensorFlow Caffe
Connectivity	HDMI 2.1a PHY CEC Dynamic HDR HDCP 2.2/2.3 8K Kp60 eARC VRR QMS QFT ALLM DSC SBTM MP3 AAC WMA RM FLAC Ogg Vorbis Opus SRS TruVolume Dolby Audio (DTS)
Audio Output	SPDIF 16/24/32-bit 192kHz VAD 3 TDM/PCM/I2S 32x32-bit 48kHz 16x16-bit 192kHz I2S 16x32-bit 384kHz PDM CIC LPF HPF 8-bit DAC
USB	10/100/1000 Mbps 1x USB XHCI OTG 2.0 2x USB 2.0 1x USB 3.0 (5 Gbps) PCIe 2.0

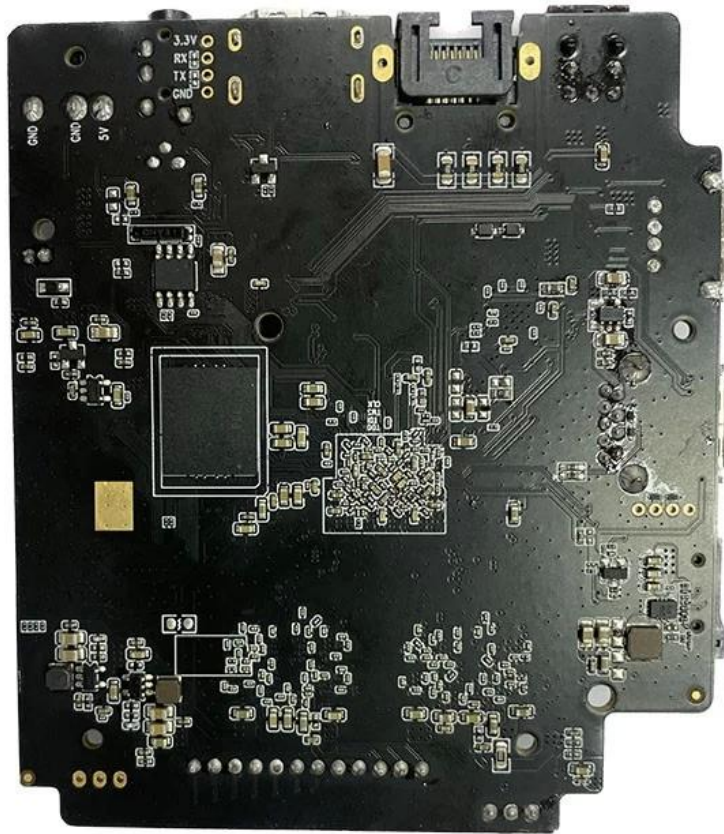
S928X



* Supported configuration: PCIe 2.0 port + USB 2.0 Host, or USB3.0 port without PCIe.







Amlogic S928X-J 是 STB SoC 8 核 SoC 支持 4K UHD 视频，ARM Cortex-A76 和 ARM Cortex-A55 处理器。8 核处理器包括 2 个 Cortex-A76 核和 6 个 Cortex-A55 核。支持 AV1、H.265、VP9、AVS3 和 AVS2 视频编解码器。支持 4K SR 视频。支持 AV1、H.265、VP9、AVS3 和 AVS2 视频编解码器。支持 4K SR 视频。

Amlogic S928X-J 是 STB SoC 8 核 SoC 支持 4K UHD 视频，ARM Cortex-A76 和 ARM Cortex-A55 处理器。8 核处理器包括 2 个 Cortex-A76 核和 6 个 Cortex-A55 核。支持 AV1、H.265、VP9、AVS3 和 AVS2 视频编解码器。支持 4K SR 视频。

Amlogic S928X-J 是 STB SoC 8 核 SoC 支持 4K UHD 视频，ARM Cortex-A76 和 ARM Cortex-A55 处理器。8 核处理器包括 2 个 Cortex-A76 核和 6 个 Cortex-A55 核。支持 AV1、H.265、VP9、AVS3 和 AVS2 视频编解码器。支持 4K SR 视频。

Amlogic S928X-J 4K 60FPS HDR10 HLG

Mali-G31 MP2 OpenGL ES3.2 Vulkan 1.1 OpenCL 2.0

Android TV 10 Google Assistant

Wi-Fi Bluetooth 5.0 HDMI USB Ethernet

Amlogic S928X-J

8K Amlogic S928X-J Wi-Fi HDR USB 3.0 Bluetooth 5.0

Amlogic S928X-J 8K 6 E WiFi 6E Android TV Box