

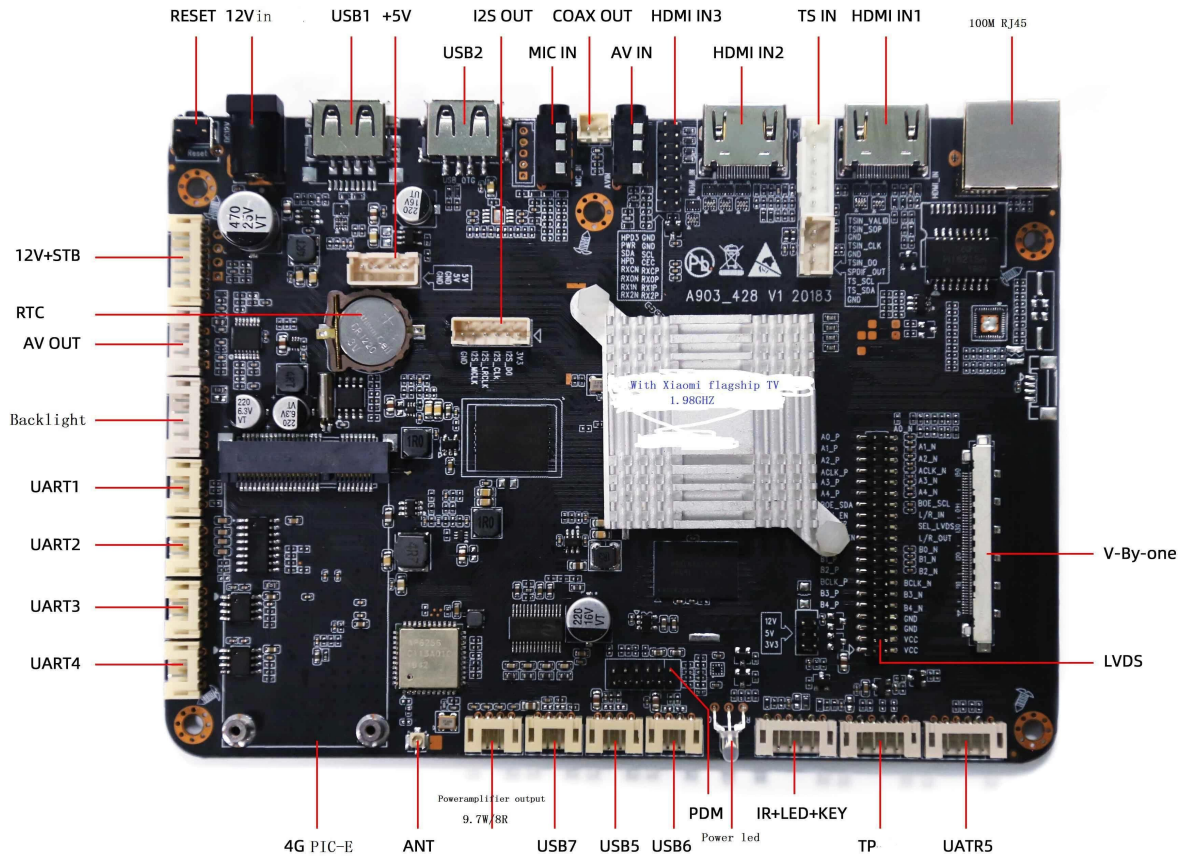
Android 10 ترفيهه سلس مع مشغل الوسائط المتدفق

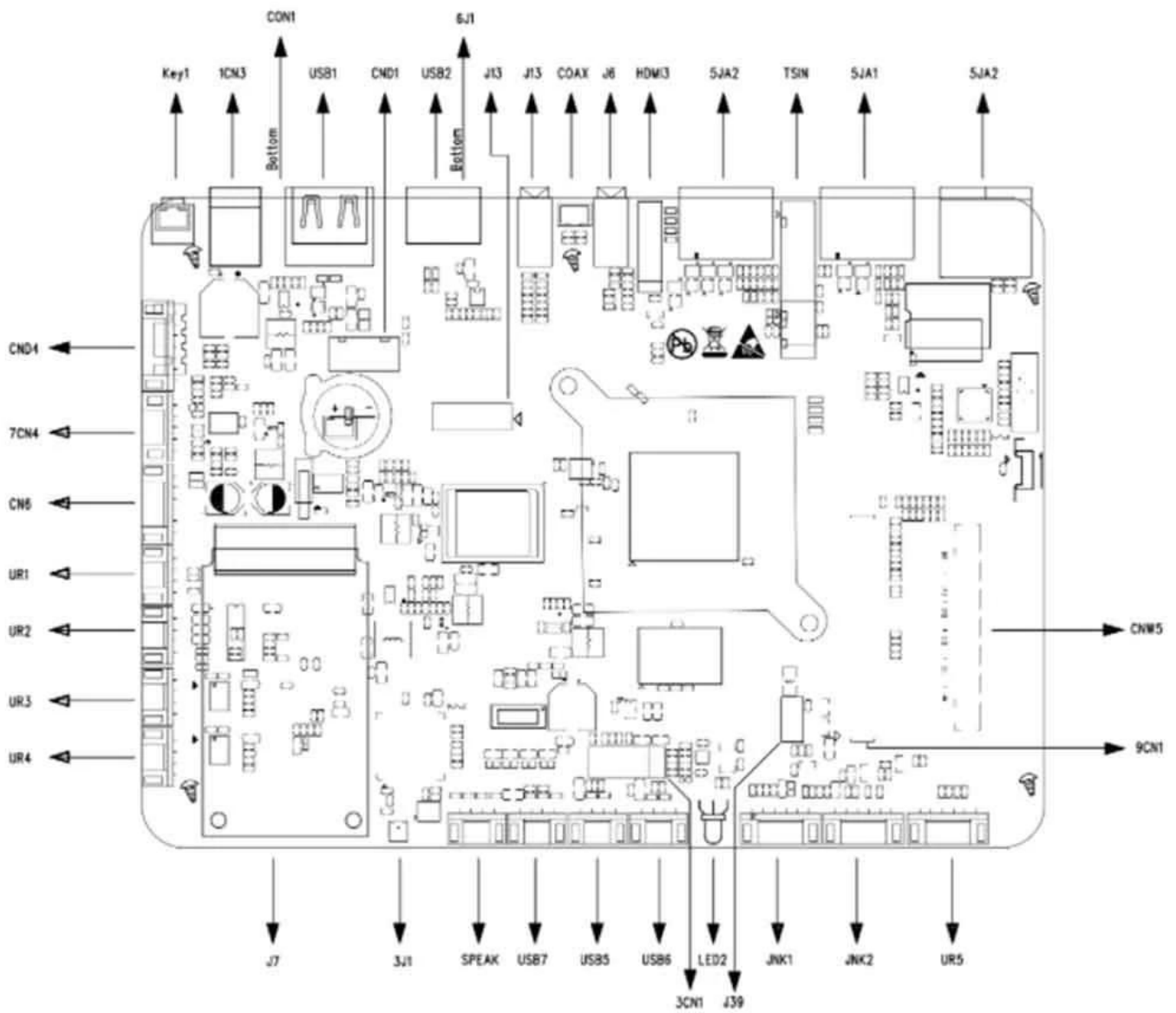
تحديد	
نموذج رقم:	مشغل الوسائط المتدفقة T972 أمولوجيك
وحدة المعالجة المركزية	جيجا هرتز 1.98 ARM Cortex A55 رباعي النواة T972(T962X2) أمولوجيك
GPU	ARM Mail-450 خامسي النواة
كيش	(جيجابايت/4 جيجابايت خيار 2 DDR4)
ذاكرة للقراءة فقط	SD/USB سعة 16 جيجابايت (يمكن توسيعها إلى 128 جيجابايت عبر eMMC ذاكرة
نظام التشغيل	أندرويد 9.0
ترميز الفيديو والصوت	
ترميز الفيديو/الصورة	<p>–Amlogic Video Engine (AVE-10) مع أجهزة فك ترميز مخصصة تصل إلى 4 Kx2K@75fps</p> <p>فك تشفير الفيديو/الصورة-</p> <p>–VP9 Profile 2-10 8 Kx4K@24fps أو 4 Kx2K@60fps حتى</p> <p>–H.265 HEVC MP-10@L5.1 8 Kx4K@24 4 Kx2K@60 إطارًا في الثانية أو 4 Kx2K@60 إطارًا في الثانية</p> <p>إطارًا في الثانية Kx2K@60 إطارًا في الثانية</p> <p>إطارًا في الثانية Kx2K@30 إطارًا في الثانية</p> <p>–H.264 AVC HP@L5.1 4 Kx2K@30 إطارًا في الثانية</p> <p>–H.264 MVC 1080 P@60 حتى إطارًا في الثانية</p> <p>–MPEG-4 ASP@L5 1080 P@60 حتى إطارًا في الثانية (ISO-14496)</p> <p>–WMV/VC-1 SP/MP/AP 1080 P@60 حتى إطارًا في الثانية</p> <p>–AVS-P16(AVS) /AVS-P2 ملف تعريف JiZhun 1080 P@60 يصل إلى إطارًا في الثانية</p> <p>–MPEG-2 MP/HL 1080 P@60 حتى إطارًا في الثانية (ISO-13818)</p> <p>–MPEG-1 MP/HL 1080 P@60 حتى إطارًا في الثانية (ISO-11172)</p> <p>–RealVideo 8/9/10 1080 P@60 حتى إطارًا في الثانية</p> <p>- دعم متعدد اللغات وتنسيقات فيديو فرعية متعددة</p> <p>– MJPEG أو PEG (ISO/IEC-10918) فك تشفير دقة البكسل غير المحدودة</p> <p>JPEG يدعم تأثيرات الصور المصغرة والقياس والتدوير والانتقال بتنسيق</p> <p>– *mkv, *.wmv, *.mpg, *.mpeg, *.dat, *.avi, *.mov, *.iso, *.mp4, *.rm و *.jpg</p>
ترميز الفيديو/الصورة	<p>–VP9 Profile 2-10 8 Kx4K@24fps أو 4 Kx2K@60fps حتى</p> <p>–H.265 HEVC MP-10@L5.1 8 Kx4K@24 4 Kx2K@60 إطارًا في الثانية أو 4 Kx2K@60 إطارًا في الثانية</p> <p>إطارًا في الثانية Kx2K@60 إطارًا في الثانية</p> <p>إطارًا في الثانية Kx2K@60 إطارًا في الثانية</p> <p>–H.264 AVC HP@L5.1 4 Kx2K@30 إطارًا في الثانية</p> <p>–H.264 MVC 1080 P@60 حتى إطارًا في الثانية</p> <p>–MPEG-4 ASP@L5 1080 P@60 حتى إطارًا في الثانية (ISO-14496)</p> <p>–WMV/VC-1 SP/MP/AP 1080 P@60 حتى إطارًا في الثانية</p> <p>–AVS-P16(AVS) /AVS-P2 ملف تعريف JiZhun 1080 P@60 يصل إلى إطارًا في الثانية</p> <p>–MPEG-2 MP/HL 1080 P@60 حتى إطارًا في الثانية (ISO-13818)</p> <p>–MPEG-1 MP/HL 1080 P@60 حتى إطارًا في الثانية (ISO-11172)</p> <p>–RealVideo 8/9/10 1080 P@60 حتى إطارًا في الثانية</p> <p>- دعم متعدد اللغات وتنسيقات فيديو فرعية متعددة</p> <p>– MJPEG أو PEG (ISO/IEC-10918) فك تشفير دقة البكسل غير المحدودة</p> <p>JPEG يدعم تأثيرات الصور المصغرة والقياس والتدوير والانتقال بتنسيق</p> <p>– *mkv, *.wmv, *.mpg, *.mpeg, *.dat, *.avi, *.mov, *.iso, *.mp4, *.rm و *.jpg</p>
ترميز الصوت والإدخال/الإخراج	<p>اختياري وقابل للبرمجة مع خلط MP3, AAC, WMA, RM, FLAC, Ogg, Dolby DTS Audio</p> <p>7.1/5.1</p> <p>داخلي AEC منخفض الطاقة و VAD مسار استرجاع</p> <p>حتى 384 كيلو هرتز × 32 بت × 8 قنوات أو 96 TDM/PCM مدمجة مع وضع 3 TDM/PCM/12S منافذ</p> <p>حتى 384 كيلو هرتز × 32 بت × 8 قنوات I2S كيلو هرتز × 32 بت × 32 قناة ووضع</p> <p>DMICs قابل للبرمجة، يدعم ما يصل إلى 8 HPF و LPF و CIC للميكروفون الرقمي مع PDM مدخل صوت</p> <p>SPDIF/IEC958 المدمج في إخراج الصوت الرقمي التسلسلي</p> <p>L/R و 2 قنوات إخراج L/R قنوات إدخال تناظرية 2</p> <p>I2SPCM يدعم إخراج قناة ستيريو صوتية مزدوجة متزامنة مع مزيج من</p> <p>لمكبر الصوت/DRC يدعم معادل الصوت</p>
تنسيق فك التشفير	HD MPEG1/2/4, H.265/HEVC, HD AVC/VC-1, RM/RMVB, Xvid/DivX3/4/5/6, RealVideo8/9/10
صيغة الوسائط	RM/RmVb/Ts/Vob/Mkv/Mov/ISO/wmv/asf/flv/dat/mpg/mpeg
تنسيق الموسيقى	MP3/WMA/AAC/WAV/OGG/DDP/TrueHD/HD/FLAC/APE
تنسيق الصورة	HD JPEG/BMP/GIF/PNG/TIFF
مينا	
إدخال الصوت	مللي متر مقبس سماعة الرأس 1*3.5

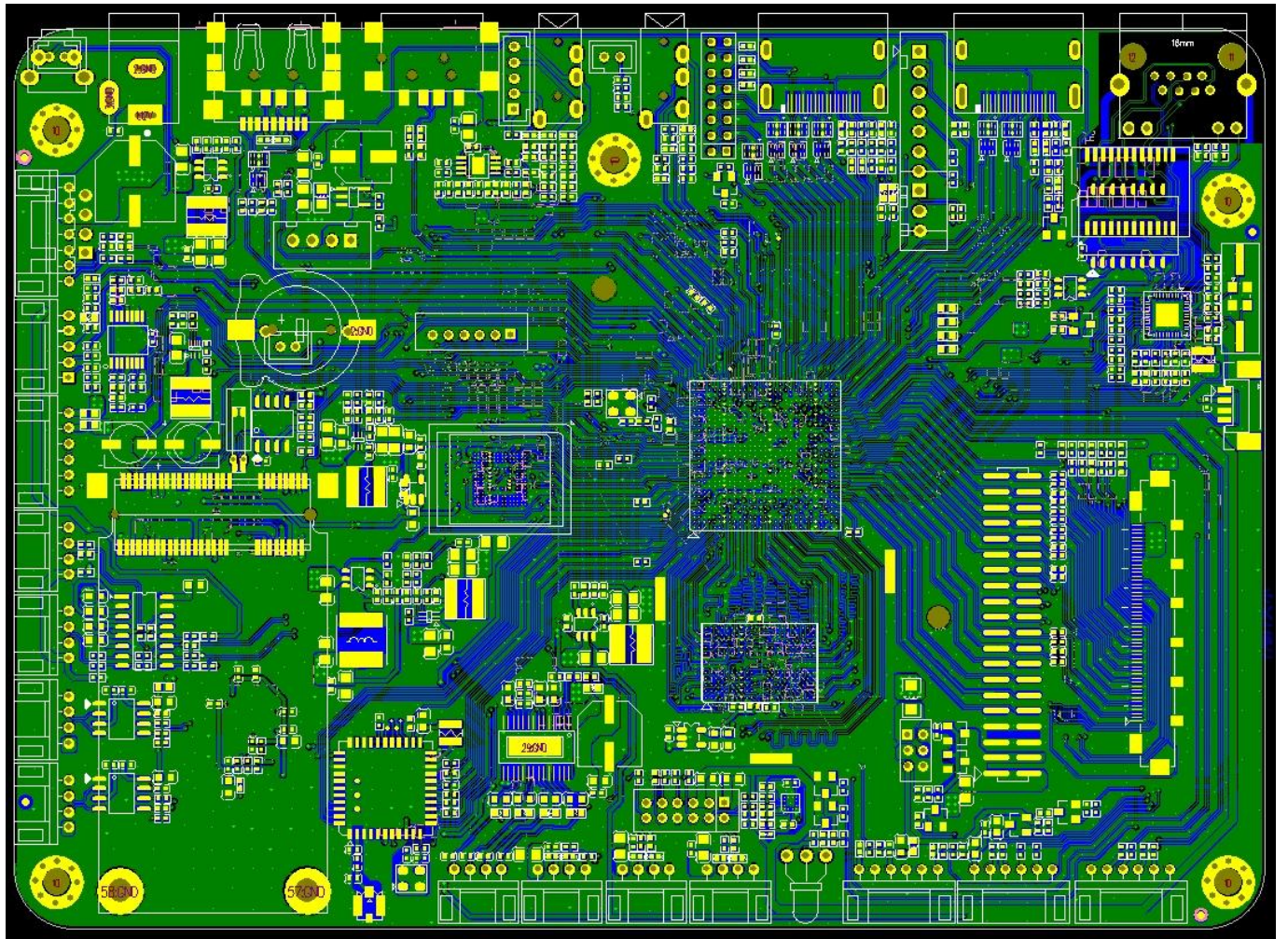
إخراج الفيديو	1 * LVDS 40pin 2.0 بت 10/بت 8 يدعم شاشة 8 1 * V-By-one, للاختيار الاختياري
إدخال الفيديو	اتش دي ام اي*3
مخرج الصوت	4 W8Ω@2.5 سنون م 10
منفذ الشبكة	*1 م 100 م RJ45 2.4G WIFIBT (WiFi 2.4 النطاق خيار) فتحة PCIE (4)x1
منفذ USB2.0	USB OTG * 1 (يمكن أن يكون مضيفًا)) مضيف USB*4
واجهة الإضاءة الخلفية	*2, 6 سنون 2.0 مم
واجهة الأشعة تحت الحمراء	*1, 7 مع ضوء مؤشر 2.0 سنون LED (أخضر وأحمر)
منافذ التوسعة	4* المنافذ التسلسلية
فتحة بطاقة TF	*1
فتحة بطاقة SIM	*1
قوة	
مزود الطاقة	STB, 5VSB, 5V, 12V, 12pin 2.00 مم مللي متر ، 12 فولت/ 2.5 تيار مستمر التوصيل 12pin 2.54 فولت/4

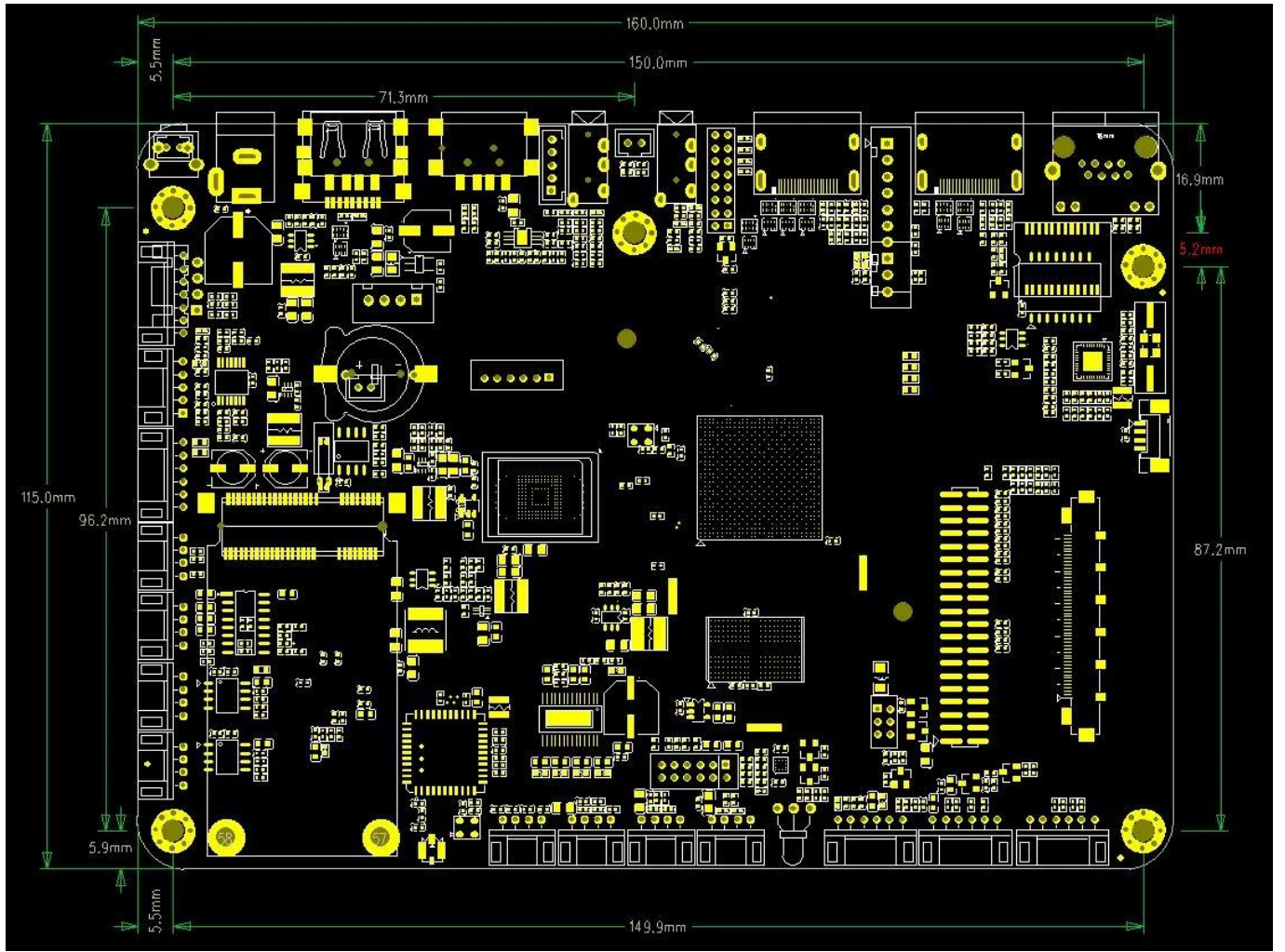
هذا المنتج هو جهاز إلكتروني متطور، يتميز بتصميمه الفريد وقدراته المتعددة. إنه يدعم مجموعة واسعة من البروتوكولات والواجهات، مما يجعله خيارًا مثاليًا للتطبيقات المختلفة. الجهاز يعمل بنظام Android، مما يتيح للمستخدمين الوصول إلى مجموعة واسعة من التطبيقات والخدمات، مثل Netflix و Youtube. بالإضافة إلى ذلك، فإن الجهاز مزود بواجهة إضاءة خلفية وأشعة تحت حمراء، مما يجعله مناسبًا للتطبيقات التي تتطلب هذه الميزات. الجهاز أيضًا مزود بمنافذ التوسعة، مما يتيح للمستخدمين إضافة المزيد من المكونات والأجهزة. في النهاية، فإن الجهاز مزود بفتحة بطاقة TF وفتحة بطاقة SIM، مما يجعله خيارًا مثاليًا للتطبيقات التي تتطلب تخزينًا إضافيًا وخدمة شبكية.

ONENUTS









Amlogic (AVE-10) 4 Kx2K@75fps
VP9 2-10 8 Kx4K@24fps 4 Kx2K@60fps
H.265 HEVC MP-10@L5.1 8 Kx4K@24fps 4 Kx2K@60fps
AVS2-P2 4 Kx2K@60
H.264 AVC HP@L5.1 4 Kx2K@30
H.264 MVC 1080 P@60
MPEG-4 ASP@L5 1080 P@60 (ISO-14496)
WMV/VC-1 SP/MP/AP 1080 P@60
AVS-P16(AVS) /AVS-P2 JiZhun 1080 P@60
MPEG-2 MP/HL 1080 P@60 (ISO-13818)
MPEG-1 MP/HL 1080 P@60 (ISO-11172)
RealVideo 8/9/10 1080 P@60
MJPEG JPEG (ISO/IEC-10918)
JPEG
*.mkv *.wmv *.mpg *.mpeg *.dat *.avi *.mov *.iso *.mp4 *.rm *.jpg

Amlogic TruLife
HDR10/10 HLG Technicolor Prime HDR
3:2/2:2 (VOF)
SuperScaler
LTI CTI
17x17 4913
HSL
HDR

LCD
V-By-One 4 2 1 8 Kx2K 60
LVDS 1920 x1080 60
LVDS (3 2)/(6 1) HD/FHD 1080 x 1920
CEDS/CHPI/CMPI/iSP 12 UHD
UHD TCON-less 4 Kx2K 60
LCD
LCD

3 HDMI 2.1 Dynamic HDR ARC HDCP 1.4 /2.2 4Kx2K@60

2x CVBS 480i/576i 可程式化 可程式化 可程式化
可程式化 可程式化 可程式化 CVBS (PAL/NTSC).
可程式化 可程式化 可程式化 可程式化 ITU 601/656 8 位 RGB565 可程式化 CCIR656 可程式化 CCIR601 可程式化 YUV422 可程式化 YCbCr422

可程式化/可程式化 可程式化 可程式化
可程式化 MP3 可程式化 AAC 可程式化 WMA 可程式化 RM 可程式化 FLAC 可程式化 Ogg 可程式化 Dolby DTS Audio 7.1/5.1 可程式化 可程式化 可程式化 可程式化 可程式化
可程式化 可程式化 VAD 可程式化 可程式化 可程式化 AEC 可程式化
可程式化 3 TDM/PCM/I2S 可程式化 可程式化 可程式化 TDM/PCM 可程式化 96 可程式化 可程式化 8 x 可程式化 32 x 可程式化 可程式化 384 可程式化
可程式化 可程式化 32 x 可程式化 32 x 可程式化 I2S 可程式化 8 x 可程式化 32 x 可程式化 可程式化 384 可程式化
可程式化 可程式化 PDM 可程式化 可程式化 可程式化 CIC 可程式化 LPF 可程式化 HPF 8 可程式化 可程式化 可程式化 可程式化 可程式化 DMICs
可程式化 可程式化 可程式化 可程式化 可程式化 SPDIF/IEC958
2 可程式化 可程式化 可程式化 L/R 可程式化 可程式化 2 可程式化 L/R
可程式化 可程式化 可程式化 可程式化 可程式化 可程式化 可程式化 I2SPCM
可程式化 可程式化 可程式化/DRC 可程式化 可程式化

可程式化 可程式化 可程式化
可程式化 可程式化 NTSC 可程式化 NTSC-J 可程式化 PAL-BG 可程式化 PAL-DK1 可程式化 PAL-I 可程式化 PAL-DK 可程式化 PAL-M 可程式化 PAL-N 可程式化 SE-
CAM-DK2 可程式化 SECAM-DK3 可程式化 SECAM-L 可程式化 可程式化 ATV
可程式化 可程式化 可程式化 可程式化 可程式化: BTSC 可程式化 A2 可程式化 EIA-J 可程式化 NICAM
可程式化 Teletext 可程式化 可程式化 可程式化 可程式化 V
可程式化 可程式化 可程式化 DTMB/DVB-C/DTV
可程式化 可程式化 可程式化 VIF 可程式化 可程式化 IF 可程式化 可程式化 可程式化

可程式化 可程式化 **DTV**
3 可程式化 可程式化 x 可程式化 可程式化 (TS) 可程式化 可程式化 demux 可程式化 可程式化 可程式化 可程式化 可程式化
可程式化 可程式化
可程式化 PWM 可程式化 I2C 可程式化 SPI 可程式化 可程式化 可程式化 可程式化 可程式化
可程式化 可程式化 可程式化 可程式化 ISO 7816 可程式化 可程式化

可程式化 可程式化 可程式化
可程式化 可程式化 DRAM 32 可程式化 可程式化 可程式化 4 可程式化 可程式化 可程式化 可程式化 可程式化 可程式化 可程式化 可程式化
可程式化 可程式化 JEDEC DDR3-2133 /DDR3L-2133 /DDR4-2666 /LPDDR3-2133
/LPDDR4-3200 可程式化
可程式化 SDSC/SDHC/SDXC 可程式化 SDIO 可程式化 可程式化 可程式化 可程式化 4 可程式化 可程式化 1 可程式化 可程式化 可程式化
2.x/3.x/4.x 可程式化 DS/HS 可程式化 UHS-I SDR104
可程式化 可程式化 eMMC 5.0 可程式化 可程式化 可程式化 可程式化 可程式化 可程式化 1/4/8 可程式化 可程式化 可程式化 HS400
可程式化 可程式化 可程式化 SLC NAND
可程式化 OTP 4 可程式化 可程式化 K 可程式化 可程式化 可程式化 可程式化 可程式化

可程式化 可程式化
IEEE 802.3 10/100/1000M Ethernet MAC 可程式化 可程式化 RGMII
10/100 可程式化 可程式化 M
可程式化 WiFi/IEEE802.11 可程式化 USB 可程式化 SDIO
可程式化 可程式化 可程式化 USB 可程式化 UART
可程式化 可程式化 可程式化 可程式化 WIFI 可程式化 BT 可程式化

可程式化 可程式化/可程式化 可程式化 可程式化 可程式化
可程式化 可程式化 USB 2.0 可程式化 可程式化 可程式化 可程式化 可程式化 USB 可程式化 USB OTG
可程式化 可程式化 UART 可程式化 可程式化 I2Cs 可程式化 PWMs SPI
可程式化 可程式化 可程式化 可程式化 可程式化 可程式化 IR-blaster
可程式化 10 可程式化 SAR ADC 可程式化 可程式化 可程式化 4 可程式化

• 32-bit ARMv8-A processor with 2.5 GHz Cortex-A53 and 2.0 GHz Cortex-M45
• 1.5 TB of storage (up to 1.5 TB of storage)
• 24 GB of RAM (up to 24 GB of RAM)
• Support for ICE/JTAG

• 32-bit ARMv8-A processor with 2.5 GHz Cortex-A53 and 2.0 GHz Cortex-M45
• 1.5 TB of storage (up to 1.5 TB of storage)
• 24 GB of RAM (up to 24 GB of RAM)
• Support for ICE/JTAG

• 32-bit ARMv8-A processor with 2.5 GHz Cortex-A53 and 2.0 GHz Cortex-M45
• 1.5 TB of storage (up to 1.5 TB of storage)
• 24 GB of RAM (up to 24 GB of RAM)
• Support for ICE/JTAG

• 32-bit ARMv8-A processor with 2.5 GHz Cortex-A53 and 2.0 GHz Cortex-M45
• 1.5 TB of storage (up to 1.5 TB of storage)
• 24 GB of RAM (up to 24 GB of RAM)
• Support for ICE/JTAG

• 32-bit ARMv8-A processor with 2.5 GHz Cortex-A53 and 2.0 GHz Cortex-M45
• 1.5 TB of storage (up to 1.5 TB of storage)
• 24 GB of RAM (up to 24 GB of RAM)
• Support for ICE/JTAG