

TV Stick LTE : المواصفات

تحديد	
نموذج رقم	LTE حل عصا التلفزيون
وحدة المعالجة المركزية	حتى 2.0 جيجا هرتز ARM Cortex-A55 رباعي النواة Amlogic S905X3
GPU	G31-أرم مالي
تخزين	جيجابايت/32 جيجابايت إي إم سي 16
ذاكرة	DDR4 جيجابايت/4 جيجابايت 2
نظام التشغيل أندرويد	9.0/ATV أندرويد
بلوتوث	4.1 بلوتوث
إدارة الحقوق الرقمية	Widevine (Verimatrix/ Playready اختياري)
اختياري (اختياري) LTE وحدة 4	
(الداخلية اختياري LTE وحدة 4)	سرعة المصعب، LTE-FDD/LTE-TDD/WCDMA/TD-SCDMA/EDGE/GPRS/GSM، 150 ميغابت في الثانية، المنيع 50 ميغابت في الثانية
(أوروبا) E-ميغا هرتز	B1/B3/B5/B7/B8/B20@FDD LTE، B1/B5/B8@WCDMA، 850/900/1800/1900@GSM
(أمريكا) A-ميغاهيرتز	B2/B4/B8/B17@FDD LTE، B38/B39/B40/B41@TDD LTE، B1/B8@WCDMA، B34/39@TD-SCDMA، 900/1800@GSM
الصين/الهند/المملكة العربية السعودية (MHZ-CE)	B1/B3/B5/B8@FDD LTE، B38/B39/B40/B41@TDD LTE، B1/B8@WCDMA، B34/B39@TD-SCDMA، BC0@CDMA2000 1X/EXDO، 900/1800@GSM
أوروبا والشرق الأوسط (MHZ-E)	B1/B3/B5/B7/B8/B20@FDD LTE؛ B38/B40/B41@TDD LTE؛ B1/B5/B8@WCDMA؛ B3/B8@GSM
(وأفريقيا/كوريا/تايلاند/الهند)	B1/B5/B8@WCDMA؛ B3/B8@GSM
(أمريكا الشمالية) (MHZ-V)	B4/B13@FDD LTE
(أمريكا الشمالية) (MHZ-A)	B2/B4/B12@FDD LTE؛ B2/B4/B5@WCDMA
(تايبوان/ANZ/أمريكا اللاتينية) (MHZ-AU)	B1/B2/B3/B4/B5/B6/B7/B8/B28@FDD LTE؛ B40@TDD LTE؛ B1/B2/B5/B8@WCDMA؛ B2/B3/B5/B8@GSM
(اليابان) J-ميغاهيرتز	B1/B3/B8/B18/B19/B26@FDD LTE؛ B41@TDD LTE؛ B1/B6/B8/B19@WCDMA
ترميز الفيديو والصوت	
فيديو سمعي	إطارًا في 30 @ H.264 4K، إطارًا في الثانية 60@Kx2K حتى 4 VP9/H.265/AVS2، إطارًا في الثانية 60@1080P AVS/VC-1/MPEG1-4، إطارًا في الثانية 60@1080P H.264/H.265، HD MPEG1/2/4، H.265/HEVC، AVS2، HD AVC/VC-1، RM/RMVB، Xvid/DivX3/4/5/6، RealVideo8/9/10، RM/Rmvb/Ts/Vob/Mkv/Mov/ISO/wmv/asf/flv/dat/mpg/mpeg MP3/WMA/AAC/WAV/OGG/DDP/TrueHD/HD/FLAC/APE HD JPEG/BMP/GIF/PNG/TIFF
تقرير التنمية البشرية	اتش دي ار 10، دولبي فيجن
الإدخال/الإخراج	
اتش دي ام اي	كحد أقصى Kx2K@60fps و4CEC وHDR مع دقة ثلاثية الأبعاد و HDMI 2.1
مخرج AV	يدعم
USB	(USB ومحرك الأقراص الصلبة USB يدعم محرك فلاش USB 3.0 * 1، USB 2.0 * 1)
RJ45	إيثرنت RJ-45 معيار 10/100M
وظيفة الشبكة	Miracast، DLNA، Airplay، Skype، Netflix، Twitter، Picasa، YouTube، Flicker، Facebook، إلخ، الألعاب، إلخ، الأفلام عبر الإنترنت،
لاسلكي	11ac واي فاي 4.1 بلوتوث IEEE802.11 a/b/g/n/ac (AP6255) 4G/5G
بطاقة تف	يدعم
سديف	دعم الإخراج البصري
منفذ الأشعة تحت الحمراء	استقبال الأشعة تحت الحمراء الخارجية
LED مؤشر	التشغيل: أزرق؛ الاستعداد: الأحمر
وقت عرض الصمام	مدمج USB جهاز، RTC مدمج في، LED وقت عرض *1
آخرون	
مزود الطاقة	تيار متردد 100-240 فولت، 50/60 هرتز، تيار مستمر 5 فولت/2 أمبير

لغة

الإنجليزية والألمانية والروسية والفرنسية والإسبانية والإيطالية والعربية واليابانية والكورية
والعبرية وغيرها متعددة اللغات

طلب

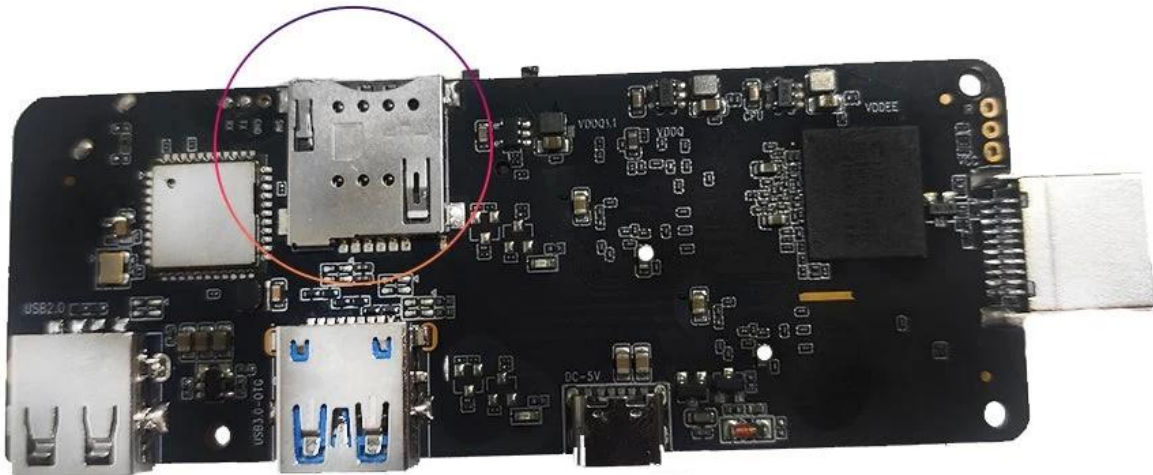
يدعم التشغيل المحلي عالي الوضوح، ويدعم تثبيت المكونات KODI أحدث إصدار من
الإضافية وتشغيلها

ملحق

جهاز التحكم عن بعد بالأشعة تحت الحمراء، محول الطاقة، HDMI دليل المستخدم، كابل
؛ يدعم الماوس ولوحة المفاتيح اللاسلكية BT أو USB دعم الماوس ولوحة المفاتيح عبر
جيجا هرتز 2.4 USB 2.4 جيجا هرتز عبر دونجل

خيار

SIM card slot



4 GB ذاكرة RAM، 32 GB تخزين، 5G LTE، 4K UHD، Android TV Stick. يدعم تشغيل Kodi، يدعم تشغيل الألعاب، يدعم تشغيل الفيديو، يدعم تشغيل الصوت، يدعم تشغيل الفيديو، يدعم تشغيل الصوت.

يتم تشغيل Android TV Stick بواسطة Android OS. يدعم تشغيل الألعاب، يدعم تشغيل الفيديو، يدعم تشغيل الصوت، يدعم تشغيل الفيديو، يدعم تشغيل الصوت (RAM) 16 GB، يدعم تشغيل الفيديو، يدعم تشغيل الصوت، يدعم تشغيل الفيديو، يدعم تشغيل الصوت 2 GB.

3. 00000 00000000 00000 0000000 0000 000000 :000000 000000.
4. 0000 0000000 00000 00 0000000 0000000 00 0000000 :00000 000000.
5. 4 0000 00000 000000 0000 000000 0000000 :0000000 00000 00000K 0000000000 00000000.

00 00 TV Stick LTE 00000 000000 00000000 0000 00 00000 000000 Wi-Fi. 00 0000 0000 00 00 00000000 000000 00 000000000 00000 0000000 000000 00000 .00000.