

ARM Cortex-A311D2 Development Board

Product Overview

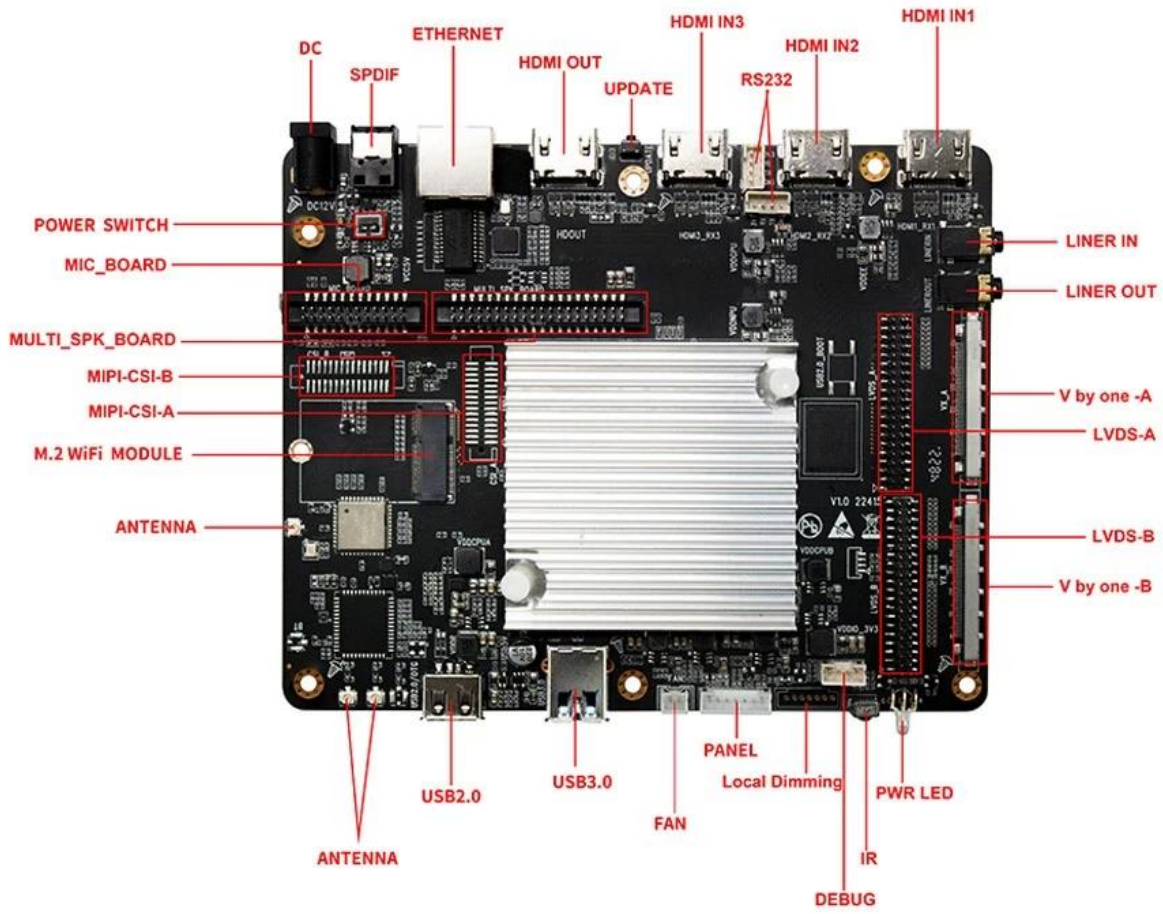
Processor:	ARM Cortex-A311D2 (Cortex-A73 + Cortex-A53)
GPU:	Mali-G52 MP8
RAM:	4GB (32GB eMMC, 8GB LPDDR5)
Storage:	32GB eMMC (128GB, 64GB options)
OS:	Android 11.0
Connectivity:	Wi-Fi 2.4, Bluetooth BT4.2/BT5.0 (M.2)

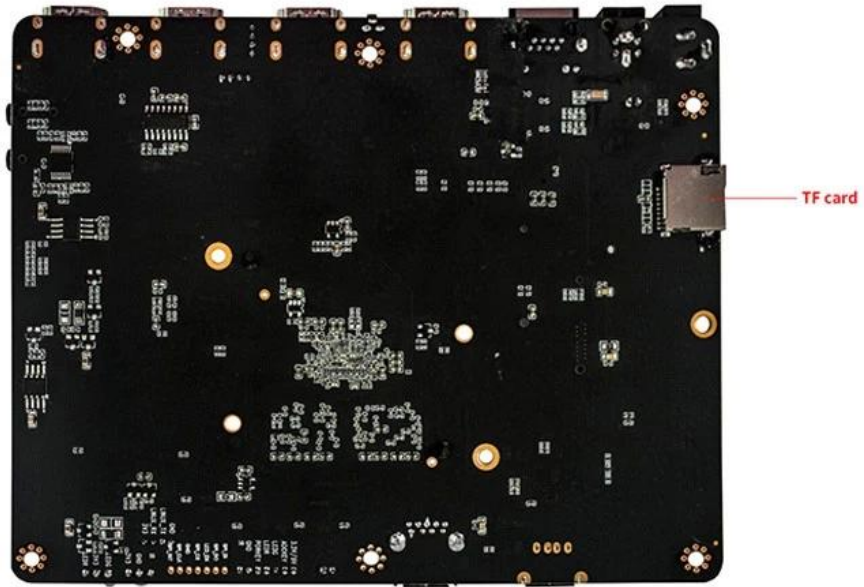
Key Features

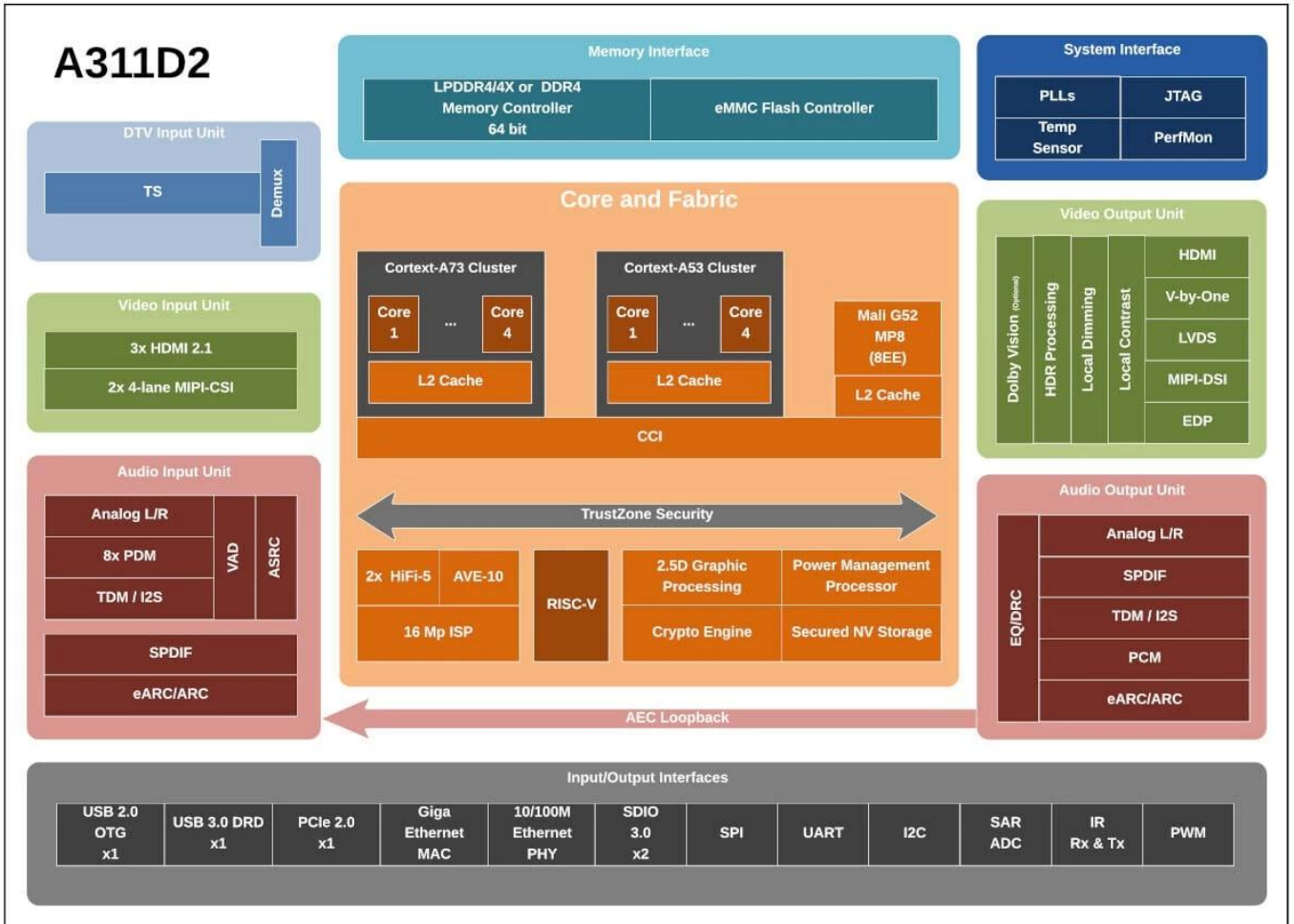
Power Management:	3x USB, 1x LVDS, 2x8 V-By-One, 4x Kp604
IO Expansions:	1x USB 3.0, 2x USB 2.0 A (OTG), 2x RS232, 2x TTL, 2x TF, 2x CSI
Audio:	1x I2S, 1x SPDIF, 1x COAX, 1x AUDIO_Line out
Peripherals:	RTC, IR, PDM, RTC
Storage:	TF, USB, OTA

Additional Features

12-pin headers, 5-pin headers







T085T01

Amlogic A311D2 集成板系统架构图

系统架构图

Amlogic A311D2 集成板系统架构图展示了该芯片的完整系统架构。该芯片采用双核 Cortex-A73 和 Cortex-A53 处理器，搭配 Mali-G52 MP8 图形处理器，支持 4K 视频输出。系统还集成了丰富的接口，包括 USB、PCIe、以太网、SDIO、SPI、UART、I2C、SAR ADC、IR 收发器和 PWM 控制器。此外，该芯片还支持 TrustZone 安全功能、AEC 环路反馈和 eARC/ARC 音频传输。

系统架构图

[Amlogic A311D2](#) 集成板系统架构图展示了该芯片的完整系统架构。该芯片采用双核 Cortex-A73 和 Cortex-A53 处理器，搭配 Mali-G52 MP8 图形处理器，支持 4K 视频输出。系统还集成了丰富的接口，包括 USB 2.0 OTG x1、USB 3.0 DRD x1、PCIe 2.0 x1、Giga Ethernet MAC、10/100M Ethernet PHY、SDIO 3.0 x2、SPI、UART、I2C、SAR ADC、IR Rx & Tx、PWM 控制器。此外，该芯片还支持 TrustZone 安全功能、AEC 环路反馈和 eARC/ARC 音频传输。

系统架构图

* 支持 V-By-One / LVDS 显示接口
 * Ethernet 及 WiFi (支持 M.2) 及 RTC
 * 1 : 支持 USB OTG 1 * 支持 USB 3.0 A 2 * 支持 RS232 1 * 支持 TTL 1 * 支持 ADC
 * HDMI LVDS 及 HDMI V-by-one
 4 通道支持 *K*2K@60fps LCD 支持 LVDS 及 V-By-One
 支持 4*2* MIPI-DSI 1200*1920 分辨率
 * Android 支持
 * AV1 及 MP-10 及 VP9 及 AVS2 及 MPEG2 及 MPEG4 及 H.265 及 wmv 及 mkv 及 mov 及 iso 支持
 4 通道支持 *K
 4 通道支持 *K

Amlogic A311D2 Android

A311D2 支持 Cortex-A73 及 Cortex-A53 支持 ARM Mali-G52 MP4 支持 Gigabit Ethernet 及 Wi-Fi 及 Bluetooth 5.0 支持 USB 支持 Android Studio 及 Android SDK 支持

1. 支持 Cortex-A73 及 Cortex-A53 支持 ARM Mali-G52 MP4 支持 Gigabit Ethernet 及 Wi-Fi 及 Bluetooth 5.0 支持 USB 支持 Android Studio 及 Android SDK 支持
2. 支持 ARM Mali-G52 MP4 支持 K Ultra HD 支持
3. 支持 Gigabit Ethernet 支持 Wi-Fi 支持 Bluetooth 5.0 支持 USB 支持 Android Studio 及 Android SDK 支持
4. 支持 Amlogic A311D2 支持 Android Studio 及 Android SDK 支持
5. 支持 Android 支持
6. 支持 Android Studio 及 Android SDK 支持
7. 支持 Android 支持
8. 支持 Android 支持

အထက်ဖော်ပြပါ အချက်များ အရ အောက်ဖော်ပြပါ အချက်များကို စစ်ဆေးပါ။

9. အောက်ဖော်ပြပါ အချက်များကို စစ်ဆေးပါ။ အောက်ဖော်ပြပါ အချက်များကို စစ်ဆေးပါ။ :အောက်ဖော်ပြပါ အချက်များကို စစ်ဆေးပါ။ အောက်ဖော်ပြပါ အချက်များကို စစ်ဆေးပါ။

10. အောက်ဖော်ပြပါ အချက်များကို စစ်ဆေးပါ။ အောက်ဖော်ပြပါ အချက်များကို စစ်ဆေးပါ။ :အောက်ဖော်ပြပါ အချက်များကို စစ်ဆေးပါ။ အောက်ဖော်ပြပါ အချက်များကို စစ်ဆေးပါ။

အောက်ဖော်ပြပါ အချက်များကို [A311D2](#) အောက်ဖော်ပြပါ အချက်များကို စစ်ဆေးပါ။ အောက်ဖော်ပြပါ အချက်များကို စစ်ဆေးပါ။ အောက်ဖော်ပြပါ အချက်များကို စစ်ဆေးပါ။