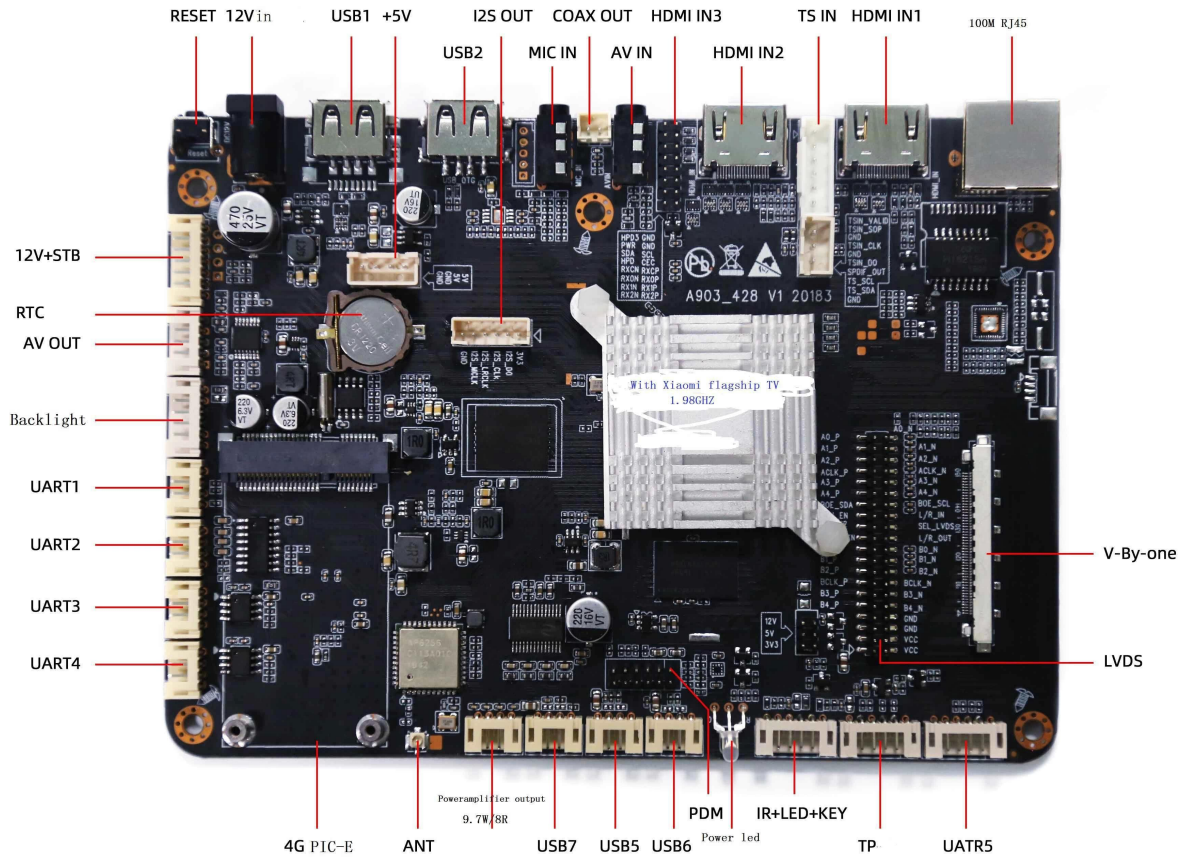


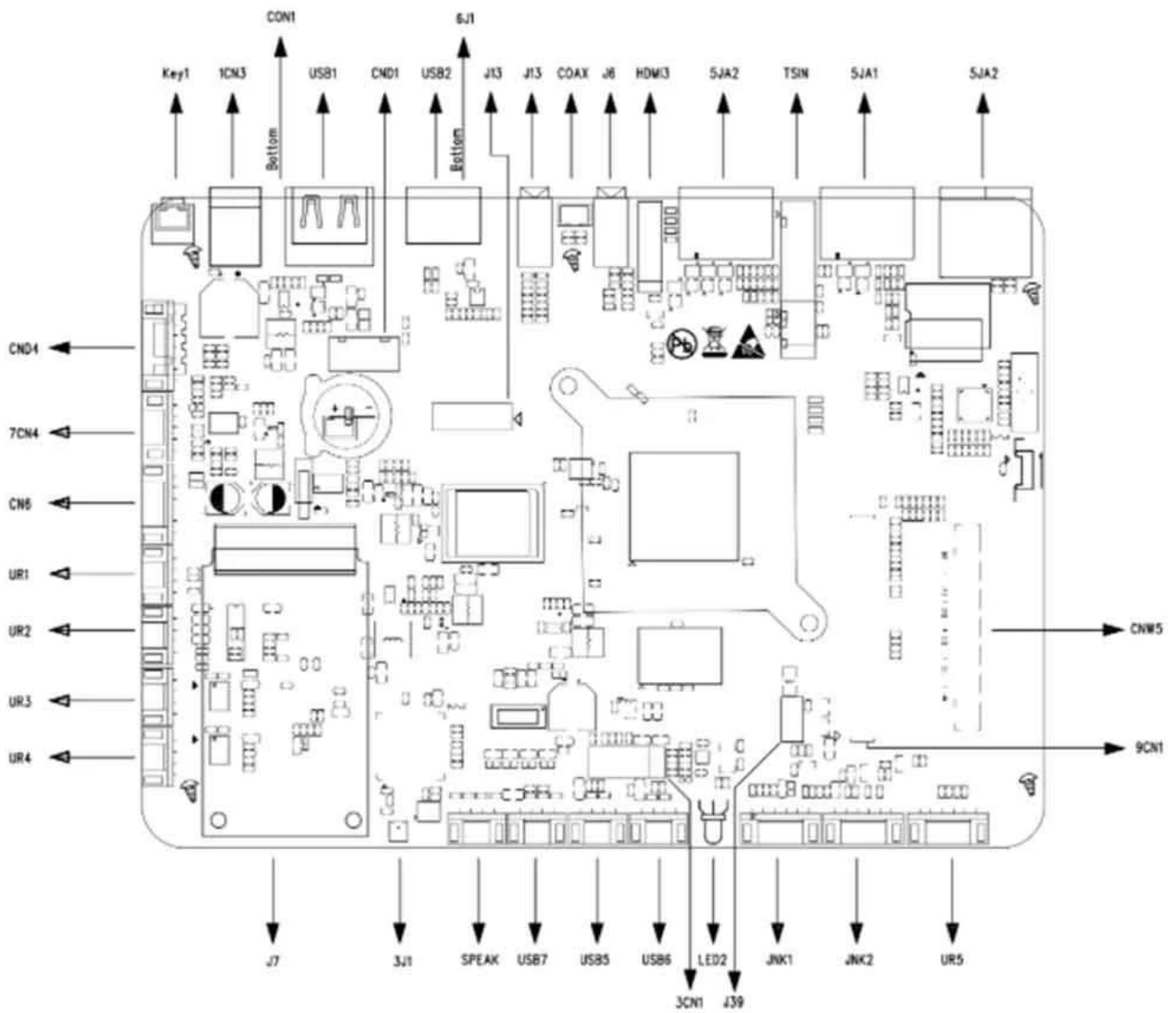
رباعي النواة T972 صندوق بث تلفزيوني مع أمولوجيك

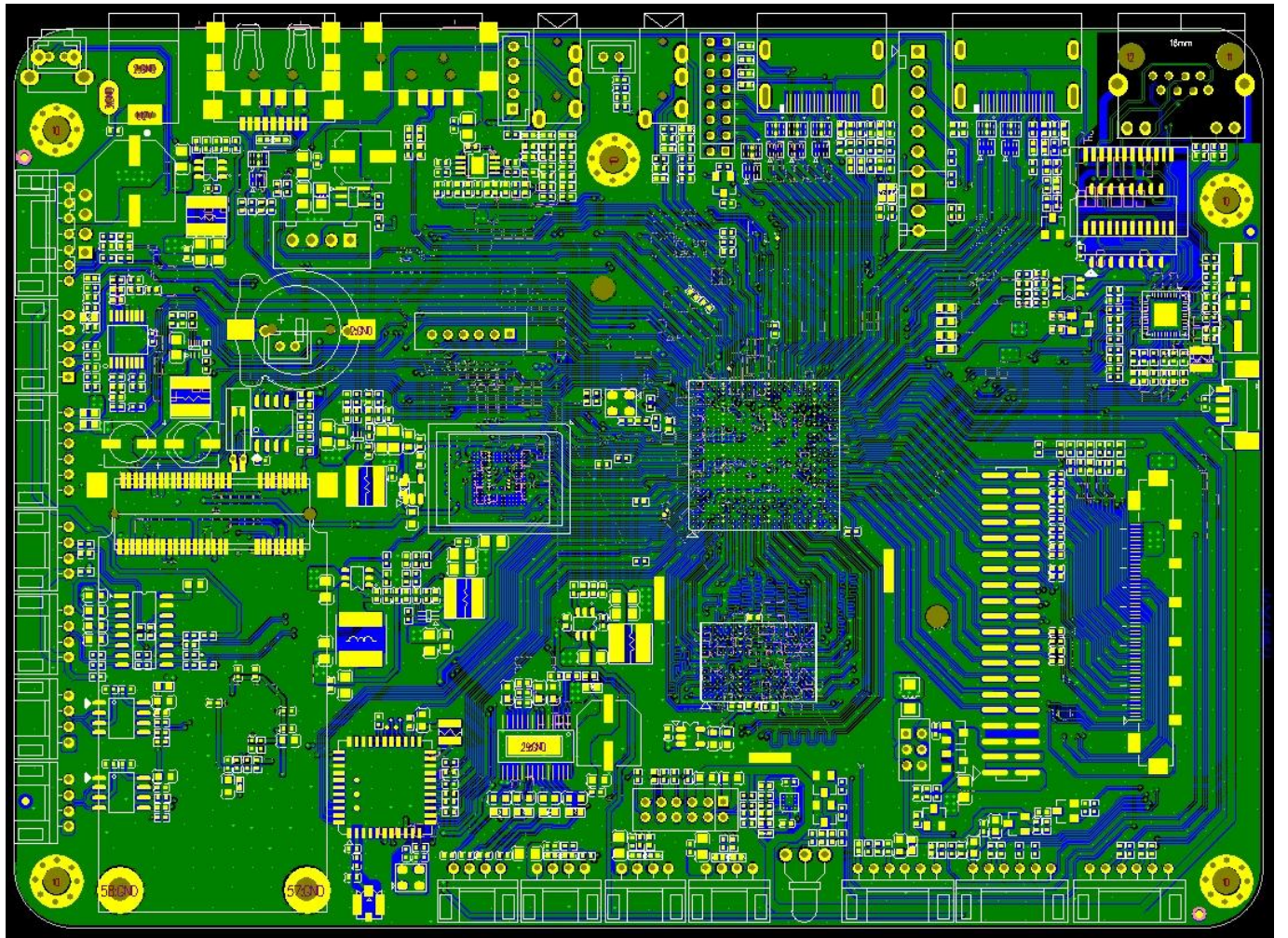
تحديد	
نموذج رقم:	T972 صندوق البث التلفزيوني أمولوجيك
وحدة المعالجة المركزية	جيجا هرتز ARM Cortex A55 1.98 رباعي النواة T972(T962X2) أمولوجيك
GPU	ARM Mail-450 خامسي النواة
كيش	(جيجابايت/4 جيجابايت خيار 2 DDR4)
ذاكرة للقراءة فقط	SD/USB سعة 16 جيجابايت (يمكن توسيعها إلى 128 جيجابايت عبر eMMC ذاكرة
نظام التشغيل	أندرويد 9.0
ترميز الفيديو والصوت	
ترميز الفيديو/الصورة	<p>–Amlogic Video Engine (AVE-10) 4 إلى Kx2K@75fps مع أجهزة فك ترميز مخصصة تصل إلى 4</p> <p>فك تشفير الفيديو/الصورة-</p> <p>–VP9 Profile 2-10 8 حتى Kx4K@24fps 4 أو Kx2K@60fps</p> <p>–H.265 HEVC MP-10@L5.1 8 حتى Kx4K@24 4 أو Kx2K@60 إطارًا في الثانية</p> <p>إطارًا في الثانية Kx2K@60 إطارًا في الثانية أو Kx4K@24 4 حتى H.265 HEVC MP-10@L5.1 8</p> <p>إطارًا في الثانية Kx2K@60 إطارًا في الثانية أو Kx4K@24 4 حتى H.265 HEVC MP-10@L5.1 8</p> <p>إطارًا في الثانية Kx2K@30 إطارًا في الثانية أو Kx4K@24 4 حتى H.264 AVC HP@L5.1 4</p> <p>إطارًا في الثانية Kx2K@30 إطارًا في الثانية أو Kx4K@24 4 حتى H.264 AVC HP@L5.1 4</p> <p>إطارًا في الثانية Kx2K@30 إطارًا في الثانية أو Kx4K@24 4 حتى H.264 MVC 1080 P@60</p> <p>إطارًا في الثانية Kx2K@30 إطارًا في الثانية أو Kx4K@24 4 حتى H.264 MVC 1080 P@60</p> <p>إطارًا في الثانية Kx2K@30 إطارًا في الثانية أو Kx4K@24 4 حتى MPEG-4 ASP@L5 1080 P@60</p> <p>إطارًا في الثانية Kx2K@30 إطارًا في الثانية أو Kx4K@24 4 حتى WMV/VC-1 SP/MP/AP 1080 P@60</p> <p>إطارًا في الثانية Kx2K@30 إطارًا في الثانية أو Kx4K@24 4 حتى AVS-P16(AVS) /AVS-P2 ملف تعريف JiZhun 1080 P@60</p> <p>إطارًا في الثانية Kx2K@30 إطارًا في الثانية أو Kx4K@24 4 حتى MPEG-2 MP/HL 1080 P@60</p> <p>إطارًا في الثانية Kx2K@30 إطارًا في الثانية أو Kx4K@24 4 حتى MPEG-1 MP/HL 1080 P@60</p> <p>إطارًا في الثانية Kx2K@30 إطارًا في الثانية أو Kx4K@24 4 حتى RealVideo 8/9/10 1080 P@60</p> <p>- دعم متعدد اللغات وتنسيقات فيديو فرعية متعددة</p> <p>– MJPEG أو PEG (ISO/IEC-10918) فك تشفير دقة البكسل غير المحدودة</p> <p>– JPEG يدعم تأثيرات الصور المصغرة والقياس والتدوير والانتقال بتنسيق</p> <p>– *mkv, *.wmv, *.mpg, *.mpeg, *.dat, *.avi, *.mov, *.iso, *.mp4, *.rm و *.jpg</p>
ترميز الفيديو/الصورة	<p>–VP9 Profile 2-10 8 حتى Kx4K@24fps 4 أو Kx2K@60fps</p> <p>–H.265 HEVC MP-10@L5.1 8 حتى Kx4K@24 4 أو Kx2K@60 إطارًا في الثانية</p> <p>إطارًا في الثانية Kx2K@60 إطارًا في الثانية أو Kx4K@24 4 حتى H.265 HEVC MP-10@L5.1 8</p> <p>إطارًا في الثانية Kx2K@60 إطارًا في الثانية أو Kx4K@24 4 حتى H.265 HEVC MP-10@L5.1 8</p> <p>إطارًا في الثانية Kx2K@30 إطارًا في الثانية أو Kx4K@24 4 حتى H.264 AVC HP@L5.1 4</p> <p>إطارًا في الثانية Kx2K@30 إطارًا في الثانية أو Kx4K@24 4 حتى H.264 AVC HP@L5.1 4</p> <p>إطارًا في الثانية Kx2K@30 إطارًا في الثانية أو Kx4K@24 4 حتى H.264 MVC 1080 P@60</p> <p>إطارًا في الثانية Kx2K@30 إطارًا في الثانية أو Kx4K@24 4 حتى MPEG-4 ASP@L5 1080 P@60</p> <p>إطارًا في الثانية Kx2K@30 إطارًا في الثانية أو Kx4K@24 4 حتى WMV/VC-1 SP/MP/AP 1080 P@60</p> <p>إطارًا في الثانية Kx2K@30 إطارًا في الثانية أو Kx4K@24 4 حتى AVS-P16(AVS) /AVS-P2 ملف تعريف JiZhun 1080 P@60</p> <p>إطارًا في الثانية Kx2K@30 إطارًا في الثانية أو Kx4K@24 4 حتى MPEG-2 MP/HL 1080 P@60</p> <p>إطارًا في الثانية Kx2K@30 إطارًا في الثانية أو Kx4K@24 4 حتى MPEG-1 MP/HL 1080 P@60</p> <p>إطارًا في الثانية Kx2K@30 إطارًا في الثانية أو Kx4K@24 4 حتى RealVideo 8/9/10 1080 P@60</p> <p>- دعم متعدد اللغات وتنسيقات فيديو فرعية متعددة</p> <p>– MJPEG أو PEG (ISO/IEC-10918) فك تشفير دقة البكسل غير المحدودة</p> <p>– JPEG يدعم تأثيرات الصور المصغرة والقياس والتدوير والانتقال بتنسيق</p> <p>– *mkv, *.wmv, *.mpg, *.mpeg, *.dat, *.avi, *.mov, *.iso, *.mp4, *.rm و *.jpg</p>
ترميز الصوت والإدخال/الإخراج	<p>اختياري وقابل للبرمجة مع خلط MP3, AAC, WMA, RM, FLAC, Ogg, Dolby DTS Audio</p> <p>7.1/5.1</p> <p>داخلي AEC منخفض الطاقة و VAD مسار استرجاع</p> <p>حتى 384 كيلو هرتز × 32 بت × 8 قنوات أو TDM/PCM 96 مدمجة مع وضع TDM/PCM/I2S 3 منافذ</p> <p>حتى 384 كيلو هرتز × 32 بت × 8 قنوات I2S كيلو هرتز × 32 بت × 32 قناة ووضع</p> <p>قابل للبرمجة، يدعم ما يصل إلى 8 HPF و LPF و CIC للميكروفون الرقمي مع PDM مدخل صوت</p> <p>SPDIF/IEC958 المدمج في إخراج الصوت الرقمي التسلسلي</p> <p>L/R و 2 قنوات إخراج L/R قنوات إدخال تناظرية 2</p> <p>I2SPCM يدعم إخراج قناة ستيريو صوتية مزدوجة متزامنة مع مزيج من</p> <p>لمكبر الصوت DRC/يدعم معادل الصوت</p>
تنسيق فك التشفير	HD MPEG1/2/4, H.265/HEVC, HD AVC/VC-1, RM/RMVB, Xvid/DivX3/4/5/6, RealVideo8/9/10
صيغة الوسائط	RM/Rmrvb/Ts/Vob/Mkv/Mov/ISO/wmv/asf/flv/dat/mpg/mpeg
تنسيق الموسيقى	MP3/WMA/AAC/WAV/OGG/DDP/TrueHD/HD/FLAC/APE
تنسيق الصورة	HD JPEG/BMP/GIF/PNG/TIFF
مينا	
إدخال الصوت	مللي متر مقبس سماعة الرأس 1*3.5

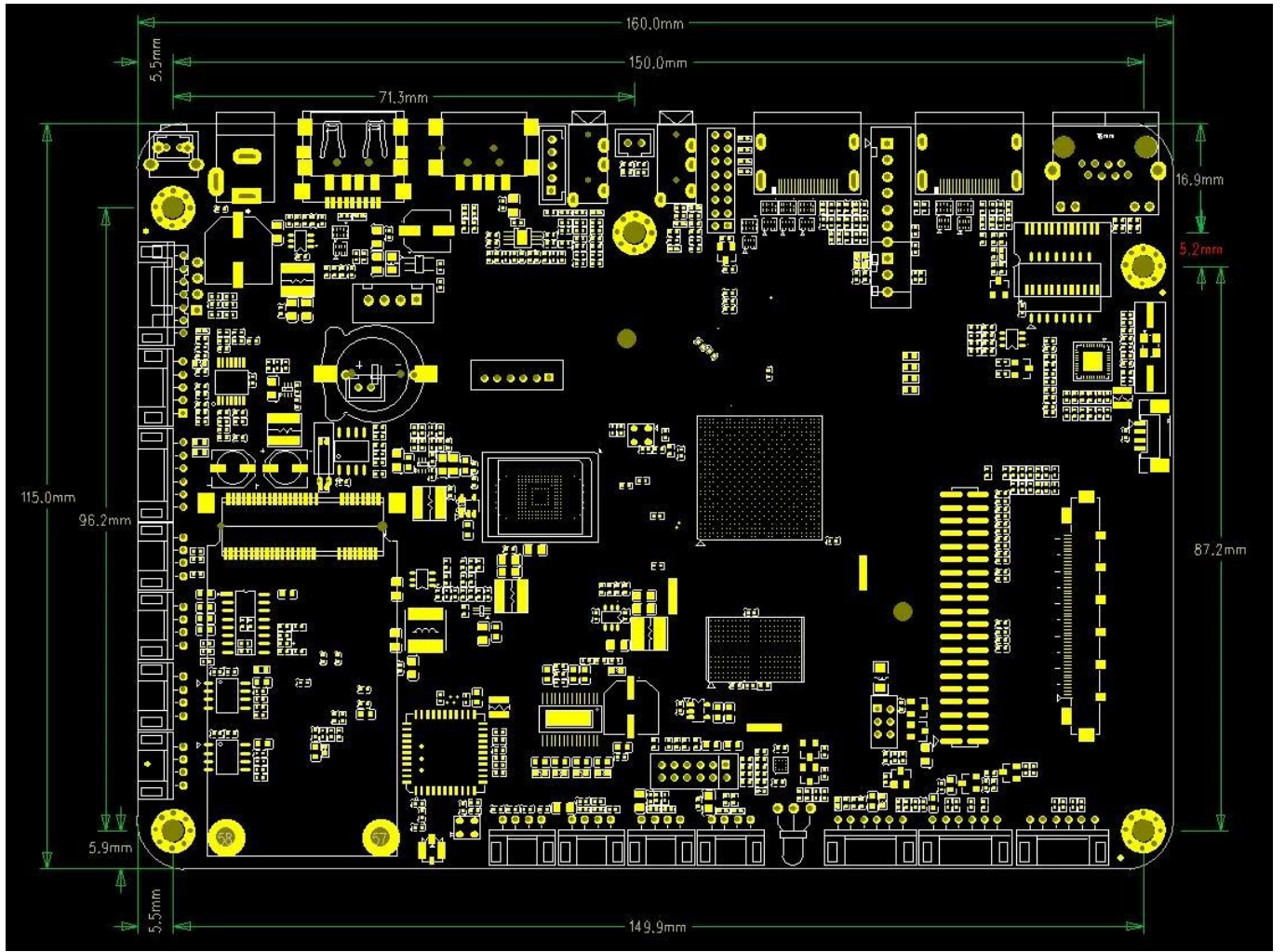
إخراج الفيديو	1 * LVDS 40pin 2.0 بت 10/بت 8 يدعم شاشة 8 بت/10 بت * 1 للاختيار الاختياري، V-By-one * 1
إدخال الفيديو	اتش دي ام اي*3
مخرج الصوت	W8Ω@2 سنون 2.5 ملم 10 4
منفذ الشبكة	*1 10 م RJ45 2.4G WIFIBT (WiFi 2.4 نطاق خيار) فتحة PCIE (4)x1
منفذ USB2.0	USB OTG * 1 (يمكن أن يكون مضيئًا)) مضيف USB*4
واجهة الإضاءة الخلفية	سنون 2.0 مم 6، 2*
واجهة الأشعة تحت الحمراء	(أخضر وأحمر) LED سنون 2.0 مم، مع ضوء مؤشر 7، 1*
منافذ التوسعة	المنافذ التسلسلية*4
فتحة بطاقة TF	*1
فتحة بطاقة SIM	*1
قوة	
مزود الطاقة	STB, 5VSB, 5V, 12V, 12pin 2.00 مم مللي متر ، 12 فولت/2.5 تيار مستمر التوصيل 12pin 2.54 فولت/4

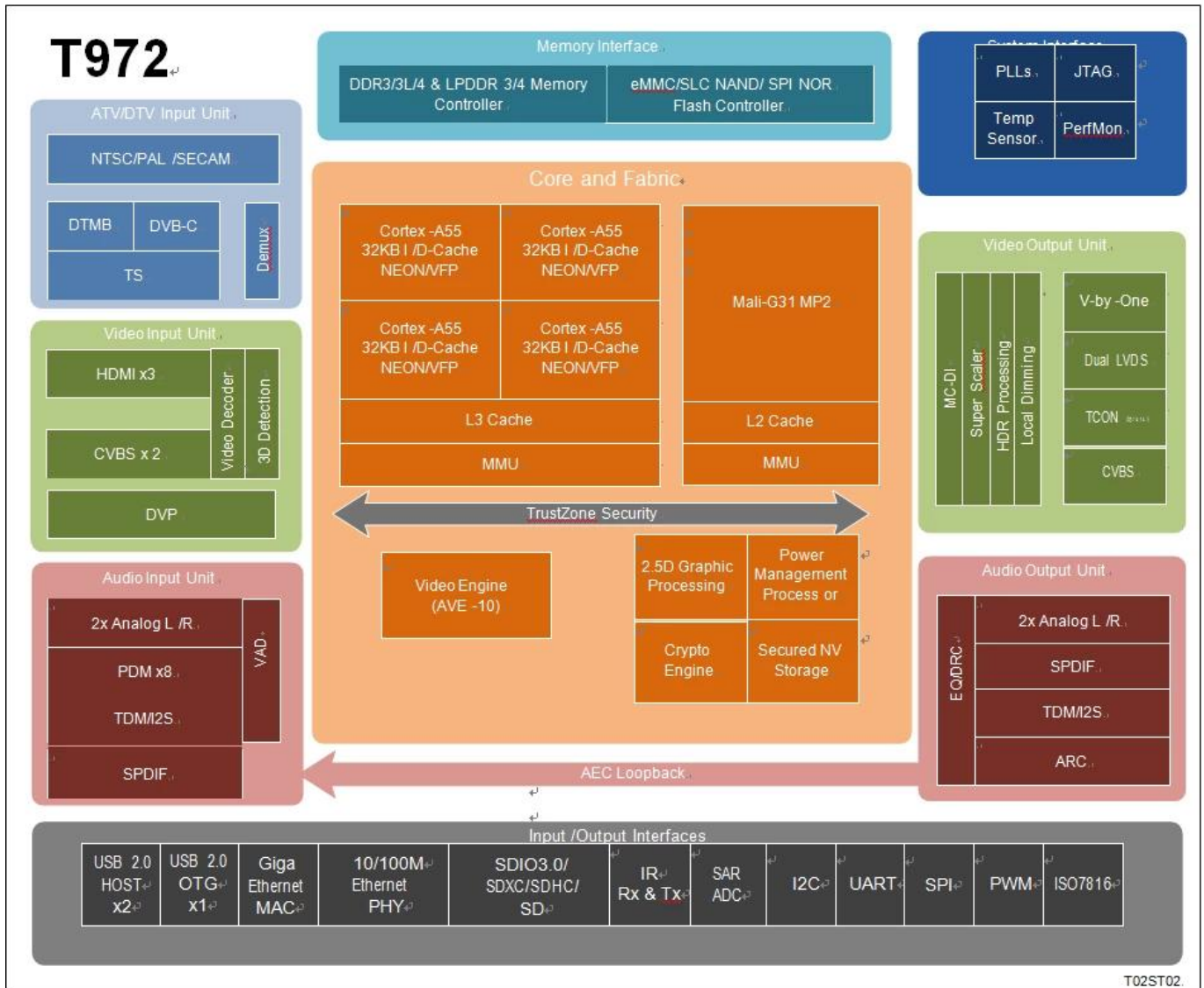
تتميز هذه الكاميرا بتصميمها المدمج والفعال، حيث تدعم شاشة 8 بت/10 بت * 1، مما يتيح عرضاً واضحاً وجذاباً. كما أنها تدعم واجهات إدخال وإخراج الفيديو المتعددة، مما يجعلها مناسبة لمختلف التطبيقات. تتميز الكاميرا بواجهة إضاءة خلفية وأشعة تحت حمراء، مما يتيح التصوير في ظروف الإضاءة المنخفضة. كما أنها تدعم منافذ التوسعة المختلفة، مما يتيح للمستخدمين إضافة الملحقات المناسبة. تتميز الكاميرا بفتحة بطاقة TF وفتحة بطاقة SIM، مما يتيح تخزين البيانات ونقلها بسهولة. تتميز الكاميرا بقوة عالية، مما يتيح تشغيلها بشكل مستمر. تتميز الكاميرا بتصميمها المدمج والفعال، مما يجعلها مناسبة لمختلف التطبيقات. تتميز الكاميرا بواجهة إضاءة خلفية وأشعة تحت حمراء، مما يتيح التصوير في ظروف الإضاءة المنخفضة. كما أنها تدعم منافذ التوسعة المختلفة، مما يتيح للمستخدمين إضافة الملحقات المناسبة. تتميز الكاميرا بفتحة بطاقة TF وفتحة بطاقة SIM، مما يتيح تخزين البيانات ونقلها بسهولة. تتميز الكاميرا بقوة عالية، مما يتيح تشغيلها بشكل مستمر.











T02ST02

Amlogic T972 4K/8K UHD 8 HDR 8 K/4K

ARM Cortex-A55 L3 Cortex-A55 NEON SIMD
 Mali-G31 MP2 OpenGL ES 3.2 Vulkan 1.1 OpenCL 2.0 2.5

Amlogic Video Engine (AVE-10) Cortex-A55 CODEC
 4 K2K (TVP) MVC MPEG-1/2/4 VC-1/WMV AVS AVS2 RealVideo MJPEG H.264 H265-10 VP9-10 JPEG

HDR10 HLG Technicolor Prime HDR BT.2020/ BT.2100
 LVDS 8 V-by-one

UHD/FHD 30/60/120FPS P2P 30FPS/60FPS 1080P/4K 120FPS 12 通道 UHD TCON 30/60/120FPS CEDS CHPI CMPI iSP.

3 通道 HDMI 2.1 4K@60/120FPS HDR10+ 30/60/120FPS CVBS. HDMI HDCP 1.4/2.2 4K@60/120FPS K2K HDR.

Amlogic T972 ATV 30/60/120FPS NTSC PAL SECAM. (DTV) DTMB (TS). demux DVB Common Descrambler 1.0 DES Triple DES (TDES/3DES) AES. ISO7816 .

Amlogic T972 (VAD) PDM TDM I2S 8 Ethernet MAC RGMII 10/100M Ethernet PHY USB 2.0 SDIO 3.0 eMMC 5.0 SLC NAND SDIO /SD UART I2C SPI PWMs (QoS) DRAM.

SecureOS Linux GNU/GCC Android. AMLOGIC

ARM Cortex-A55 ARMv8.2 L3 TrustZone CoreSight

ARM Mali-G31 MP2 4 2 x 4 (EE) OpenGL ES 3.2 Vulkan 1.1 OpenCL 2.0

2.5 D

bitblt ROP 8/16/24/32 4:4:4 4:2:2 4:2:0

AES 16 128/256 ECB CBC CTR DES/3DES ECB CBC 64 DES 3 192 DES DVB-CSA (TRNG) SHA-1/SHA-2

Amlogic (AVE-10) 4 Kx2K@75fps
VP9 2-10 8 Kx4K@24fps 4 Kx2K@60fps
H.265 HEVC MP-10@L5.1 8 Kx4K@24fps 4 Kx2K@60fps
AVS2-P2 4 Kx2K@60
H.264 AVC HP@L5.1 4 Kx2K@30
H.264 MVC 1080 P@60
MPEG-4 ASP@L5 1080 P@60 (ISO-14496)
WMV/VC-1 SP/MP/AP 1080 P@60
AVS-P16(AVS) /AVS-P2 JiZhun 1080 P@60
MPEG-2 MP/HL 1080 P@60 (ISO-13818)
MPEG-1 MP/HL 1080 P@60 (ISO-11172)
RealVideo 8/9/10 1080 P@60
MJPEG JPEG (ISO/IEC-10918)
JPEG
*.mkv *.wmv *.mpg *.mpeg *.dat *.avi *.mov *.iso *.mp4 *.rm *.jpg

Amlogic TruLife
HDR10/10 HLG Technicolor Prime HDR
3:2/2:2 (VOF)
SuperScaler LTI CTI

LCD
V-By-One 4 2 1 8 Kx2K 60
LVDS 1920 x1080 60
LVDS (3 2)/(6 1) HD/FHD 1080 x 1920
CEDS/CHPI/CMPI/iSP 12 UHD TCON-less 4 Kx2K 60
LCD
LCD

3 HDMI 2.1 Dynamic HDR ARC HDCP 1.4 /2.2 4Kx2K@60

2x CVBS 480i/576i 可程式化 可程式化 可程式化
可程式化 可程式化 可程式化 CVBS (PAL/NTSC).
可程式化 可程式化 可程式化 可程式化 ITU 601/656 8 位 RGB565 可程式化 CCIR656 可程式化 CCIR601 可程式化 YUV422 可程式化 YCbCr422

可程式化/可程式化 可程式化 可程式化
可程式化 MP3 可程式化 AAC 可程式化 WMA 可程式化 RM 可程式化 FLAC 可程式化 Ogg 可程式化 Dolby DTS Audio 7.1/5.1 可程式化 可程式化 可程式化 可程式化 可程式化
可程式化 可程式化 VAD 可程式化 可程式化 可程式化 AEC 可程式化
可程式化 3 TDM/PCM/I2S 可程式化 可程式化 可程式化 TDM/PCM 可程式化 96 可程式化 可程式化 8 x 可程式化 32 x 可程式化 可程式化 384 可程式化
可程式化 可程式化 32 x 可程式化 32 x 可程式化 I2S 可程式化 8 x 可程式化 32 x 可程式化 可程式化 384 可程式化
可程式化 可程式化 PDM 可程式化 可程式化 可程式化 CIC 可程式化 LPF 可程式化 HPF 8 可程式化 可程式化 可程式化 可程式化 可程式化 DMICs
可程式化 可程式化 可程式化 可程式化 可程式化 SPDIF/IEC958
2 可程式化 可程式化 可程式化 L/R 可程式化 可程式化 2 可程式化 L/R
可程式化 可程式化 可程式化 可程式化 可程式化 可程式化 可程式化 I2SPCM
可程式化 可程式化 可程式化/DRC 可程式化 可程式化

可程式化 可程式化 可程式化
可程式化 可程式化 NTSC 可程式化 NTSC-J 可程式化 PAL-BG 可程式化 PAL-DK1 可程式化 PAL-I 可程式化 PAL-DK 可程式化 PAL-M 可程式化 PAL-N 可程式化 SE-
CAM-DK2 可程式化 SECAM-DK3 可程式化 SECAM-L 可程式化 可程式化 ATV
可程式化 可程式化 可程式化 可程式化: BTSC 可程式化 A2 可程式化 EIA-J 可程式化 NICAM
可程式化 Teletext 可程式化 可程式化 可程式化 可程式化 V
可程式化 可程式化 可程式化 DTMB/DVB-C/DTV
可程式化 可程式化 可程式化 VIF 可程式化 可程式化 IF 可程式化 可程式化 可程式化

可程式化 可程式化 **DTV**
3 可程式化 可程式化 x 可程式化 可程式化 (TS) 可程式化 可程式化 demux 可程式化 可程式化 可程式化 可程式化 可程式化
可程式化 可程式化
可程式化 PWM 可程式化 I2C 可程式化 SPI 可程式化 可程式化 可程式化 可程式化 可程式化
可程式化 可程式化 可程式化 ISO 7816 可程式化 可程式化

可程式化 可程式化 可程式化
可程式化 可程式化 DRAM 32 可程式化 可程式化 可程式化 4 可程式化 可程式化 可程式化 可程式化 可程式化 可程式化 可程式化 可程式化
可程式化 JEDEC DDR3-2133 /DDR3L-2133 /DDR4-2666 /LPDDR3-2133
/LPDDR4-3200 可程式化
可程式化 SDSC/SDHC/SDXC 可程式化 SDIO 可程式化 可程式化 可程式化 可程式化 4 可程式化 可程式化 1 可程式化 可程式化 可程式化
2.x/3.x/4.x 可程式化 DS/HS 可程式化 UHS-I SDR104
可程式化 可程式化 eMMC 5.0 可程式化 可程式化 可程式化 可程式化 可程式化 1/4/8 可程式化 可程式化 可程式化 HS400
可程式化 可程式化 SLC NAND
可程式化 OTP 4 可程式化 可程式化 K 可程式化 可程式化 可程式化 可程式化 可程式化

可程式化 可程式化
IEEE 802.3 10/100/1000M Ethernet MAC 可程式化 可程式化 RGMII
10/100 可程式化 可程式化 M
可程式化 WiFi/IEEE802.11 可程式化 USB 可程式化 SDIO
可程式化 可程式化 可程式化 USB 可程式化 UART
可程式化 可程式化 可程式化 可程式化 WIFI 可程式化 BT 可程式化 可程式化

可程式化 可程式化/可程式化 可程式化 可程式化 可程式化
可程式化 可程式化 USB 2.0 可程式化 可程式化 可程式化 可程式化 可程式化 USB 可程式化 USB OTG
可程式化 UART 可程式化 可程式化 I2Cs 可程式化 PWMs SPI
可程式化 可程式化 可程式化 可程式化 可程式化 可程式化 IR-blaster
可程式化 10 可程式化 SAR ADC 可程式化 可程式化 可程式化 4 可程式化

7. 本公司 2023 年 1 月 1 日開始實施新修訂的《企業會計準則》, 該等會計準則將對本公司的會計處理產生影響。本公司將根據《企業會計準則》的規定, 對本公司的會計處理進行調整, 以確保本公司的財務報表能夠真實、公允地反映本公司的財務狀況和經營成果。

8. 本公司 2023 年 1 月 1 日開始實施新修訂的《企業會計準則》, 該等會計準則將對本公司的會計處理產生影響。本公司將根據《企業會計準則》的規定, 對本公司的會計處理進行調整, 以確保本公司的財務報表能夠真實、公允地反映本公司的財務狀況和經營成果。

9. 本公司 2023 年 1 月 1 日開始實施新修訂的《企業會計準則》, 該等會計準則將對本公司的會計處理產生影響。本公司將根據《企業會計準則》的規定, 對本公司的會計處理進行調整, 以確保本公司的財務報表能夠真實、公允地反映本公司的財務狀況和經營成果。

10. 本公司 2023 年 1 月 1 日開始實施新修訂的《企業會計準則》, 該等會計準則將對本公司的會計處理產生影響。本公司將根據《企業會計準則》的規定, 對本公司的會計處理進行調整, 以確保本公司的財務報表能夠真實、公允地反映本公司的財務狀況和經營成果。

本公司 2023 年 1 月 1 日開始實施新修訂的《企業會計準則》, 該等會計準則將對本公司的會計處理產生影響。本公司將根據《企業會計準則》的規定, 對本公司的會計處理進行調整, 以確保本公司的財務報表能夠真實、公允地反映本公司的財務狀況和經營成果。 [Amlogic T972 Quad Core](#) 本公司 2023 年 1 月 1 日開始實施新修訂的《企業會計準則》, 該等會計準則將對本公司的會計處理產生影響。本公司將根據《企業會計準則》的規定, 對本公司的會計處理進行調整, 以確保本公司的財務報表能夠真實、公允地反映本公司的財務狀況和經營成果。