

# Amlogic S928X-J

□□	
□□	Amlogic S928X-J □□□□□□□□
CPU	Amlogic S928X-J ARM Cortex-A76□□ ARM Cortex-A55
GPU	ARM Mali-G57 MC2□4K GUI OpenGL ES 3.2□Vulkan 1.2 □ OpenCL 2.0
NPU	3.2 □□
□□	64 □ DDR4□LPDDR4/4X □□ 8GB DDR4266
eMMC	eMMC 5.1□SLC NAND □□ □□□□□□□□□□□□ Amlogic □□□□ (AVE) □□ AV1 MP-10 @ L6.1 □□ 8Kp60 VP9 Profile-2 @ 6.1 □ 8Kp60 H.265 HEVC MP-10 @ L6.1 □□ 8Kp60 AVS3 □ 1 □□□□ 8Kp60 AVS2-P2 □□□□□□ 8Kp60 H.264 AVC HP @ L5.2 □□ 4Kp60
□□□□□	MPEG-4□WMV/VC-1□AVS□MPEG-2□MPEG-1 □□ 1080p60 MJPEG □ JPEG □□□□□□□□ (ISO/IEC-10918) □□□□ 4x 4Kp60 □□□□□□□□ □□ JPEG □□□□□□ 4Kp60 H.265 □□□□□□ 4Kp60□□□□□ H.264 □□□□□□ 4Kp60□□□□□ □ 8 □□□ Amlogic TruLife □□□□□□□□ Dolby Vision□□□□□HDMI10□HDMI10□HLG □ HDR Vivid □□
□□□□□□□	□□ 3.2 TOPS □□□□□□□□ (NNA)□□□□□□□□□□ (TPU) □□□□□ TensorFlow □ Caffe
□□□□	HDMI 2.1a □□□□□□□□□□ PHY□□□□ CEC□□□□ HDR □ HDCP 2.2/2.3□□□□□□□□□□ 8Kp60□□□□ eARC□VRR□QMS□QFT□ALLM□DSC □ SBTM □□ MP3□AAC□WMA□RM□FLAC□Ogg Vorbis□Opus□SRS TruVolume□Dolby Audio□□ □□□DTS□□□□□□□□□□ 7.1/5.1 □□□□□□□□ □□□ VAD
□□□□	□□ SPDIF □□/□□□□ 192KHz 16/24/32 □□□□□ 3 □□□ TDM/PCM/I2S □□□TDM/PCM □□□□ 48kHz x 32bits x 32ch □ 192kHz x 16bits x 16ch□I2S □□□□ 384kHz x 32bits x 16ch □□□□□ PDM □□□□□□□□□□ CIC□LPF□HPF□□□□□□ 8 □ DMIC □□□□□□□□□□ DAC
□□□□	10/100/1000 MAC
USB2.0□□	1x USB XHCI OTG 2.0□2x USB 2.0 □□□□1x USB 3.0 (5 Gbps) □ PCIe 2.0 □□

# S928X

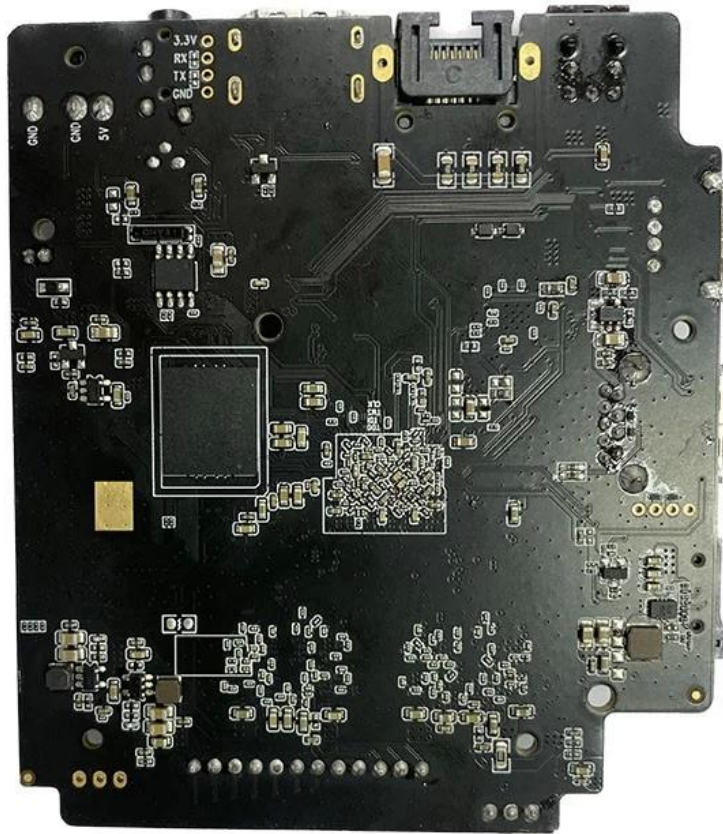


\* Supported configuration: PCIe 2.0 port + USB 2.0 Host, or USB3.0 port without PCIe.









Amlogic S928X-J SoC ARM Cortex-A76 ARM Cortex-A55 8K SoC  
AV1 H.265 VP9 AVS3 AVS2 8Kp60 4K GUI SR

Amlogic S928X-J S928X-J

S928X-J ARM Cortex-A53 CPU 4K S928X-J

S928X-J 60 4K HDR10 HLG

S928X-J Mali-G31 MP2 GPU OpenGL ES3.2 Vulkan 1.1 OpenCL 2.0

S928X-J Android TV 10 Google Assistant

S928X-J chJip  Wi-Fi  5.0  HDMI  USB

Amlogic S928X-J  S928X-J

Amlogic S928X-J  [Amlogic S928X-J](#)  Amlogic S928X-J