

4K -

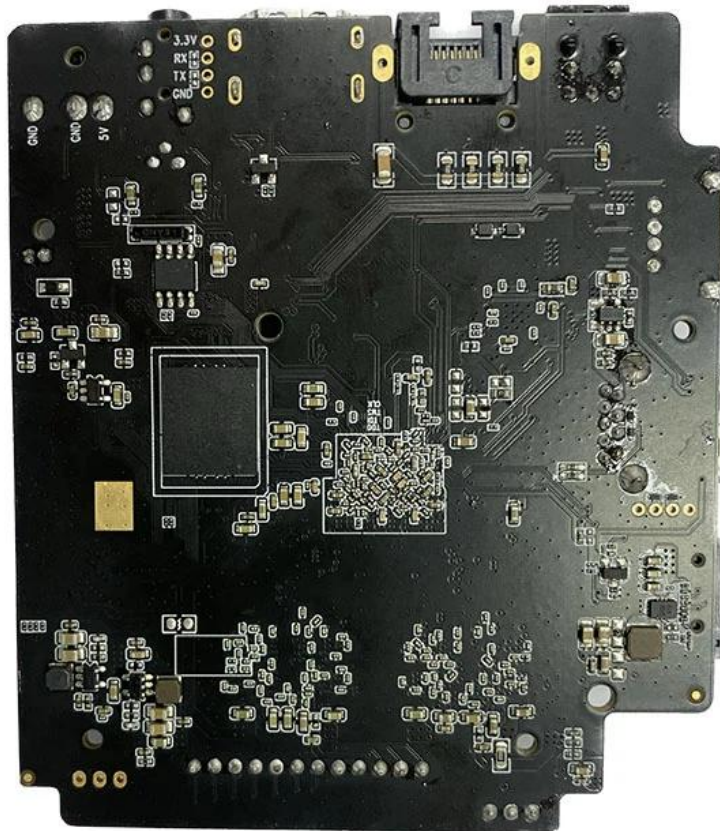
	Amlogic S928X
CPU	Amlogic S928X ARM Cortex-A76ARM Cortex-A55
GPU	ARM Mali-G57 MC24K GUI OpenGL ES 3.2Vulkan 1.2 OpenCL 2.0
NPU	3.2
	64 DDR4LPDDR4/4X 8GB DDR4266
eMMC	eMMC 5.1SLC NAND
Amlogic (AVE)	
AV1 MP-10 @ L6.1 8Kp60	
VP9 Profile-2 @ 6.1 8Kp60	
H.265 HEVC MP-10 @ L6.1 8Kp60	
AVS3 1 8Kp60	
AVS2-P2 8Kp60	
H.264 AVC HP @ L5.2 4Kp60	
	MPEG-4WMV/VC-1AVSMPPEG-2MPEG-1 1080p60
	MJPEG JPEG (ISO/IEC-10918)
	4x 4Kp60
	JPEG 4Kp60
	H.265 4Kp60
	H.264 4Kp60
	8 Amlogic TruLife Dolby VisionHDR10HDR10HLG HDR Vivid
	3.2 TOPS (NNA)TPU TensorFlow Caffe
	HDMI 2.1a PHYCEC HDR HDCP 2.2/2.38Kp60
	eARCVRRQMSQFTALLMDSC SBTM
	MP3AACWMAORMFLACOgg VorbisOpusSRSTruvolumedolby Audio
	DTS 7.1/5.1
	VAD
	SPDIF 192KHz 16/24/32
	3 TDM/PCM/I2S TDM/PCM 48kHz x 32bits x 32ch 192kHz x 16bits x 16chI2S 384kHz x 32bits x 16ch
	CICLPFHPF PDM 8 DMIC
	DAC
	10/100/1000 MAC
USB2.0	1x USB XHCI OTG 2.02x USB 2.0 1x USB 3.0 (5 Gbps) PCIe 2.0

S928X









Amlogic S928X 搭载 ARM Cortex-A76 + ARM Cortex-A55 双核处理器，支持 8K 视频播放，SoC 集成 AV1、H.265、VP9、AVS3、AVS2、8Kp60 视频解码，支持 4K GUI、SR 等功能。

Amlogic S928X 是一款高性能的 SoC，支持 8K 视频播放，集成 AV1、H.265、VP9、AVS3、AVS2、8Kp60 视频解码，支持 4K GUI、SR 等功能。

S928X 搭载 ARM Cortex-A53 CPU，支持 4K 视频播放，集成 AV1、H.265、VP9、AVS3、AVS2、8Kp60 视频解码，支持 4K GUI、SR 等功能。

S928X 支持 60 帧/秒 4K 视频播放，集成 AV1、H.265、VP9、AVS3、AVS2、8Kp60 视频解码，支持 4K GUI、SR 等功能。

S928X 支持 Mali-G31 MP2 GPU，支持 OpenGL ES3.2、Vulkan 1.1、OpenCL 2.0 等功能。

S928X 支持 Android TV 10 操作系统，集成 Google Assistant 语音助手功能。

S928X 搭載のWi-Fi 5.0 HDMI USB 対応

Amlogic S928X S928X

8K Amlogic S928X Wi-Fi HDR 8K USB 3.0 5.0

4K 4K