

XXXXXXXXXXXXXXXXXXXX

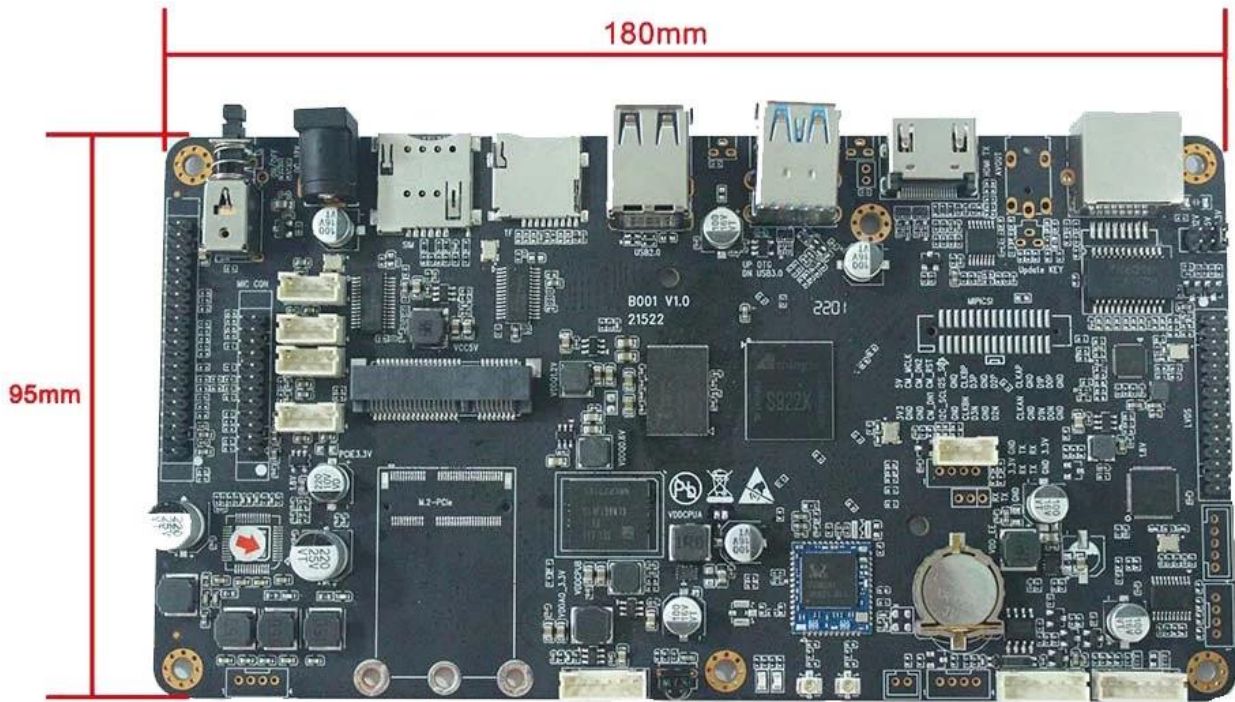
XX	
XXX	Amlogic A311D XX Android XXXXXX
XXXXX	Amlogic A311D XX ARM Cortex A73 XXX ARM Cortex A53 1.98Ghz
XXXXX	ARM Mali-G52 MP4 (6EE) OpenGL ES 3.2 Vulkan 1.1 OpenCL 2.0
XX	DDR4 2GB/4GB
XXXXX	16GB eMMCXXXXX128GB
XXXX	XX9.0
XXXXXXXXXX	
XXXXX	XX4K H265 10BitXH.264XAVSXMPPEG-2XXXX
XXXXX	XXMPPEG1XMPPEG2XMPPEG4XH.264XWMVXMKVXTSxfvXXXXXX
	XXMP3XXXXXXXJPGXJPEGXBMPXPNGXGIFXXXXXX
XX	
XXXX	1XLVDS 40X2.0mmXXXXXX8bitX10bitXX
	1XHDMIXXXX
	1XAVXX
XXXX	x1XMIPI CSI
XXXX	4X2.5mmXX25W@2XXXX3W@2XXXX
XXXX	x1X10M/100M XXXX
	WiFiBTX2.4GXXXX2.4G/5GXXXXXX
	PCIEXXXX4GX1XM.2XXXX4GX1XXXX
USB2.0XX	USB OTG x1XXXXXXX
	USB XX x7
XXXX	x2X6 X 2.0 XXXXX
XXXX	x1X7X2.0mmXXXXXXXLEDXXXX
XXXXXX	XXXXX x4
TFXX	x1
SIMXX	x1
XXXX	XXXXXX
XX	
XX	12VX2.5DC XXXX

S922X

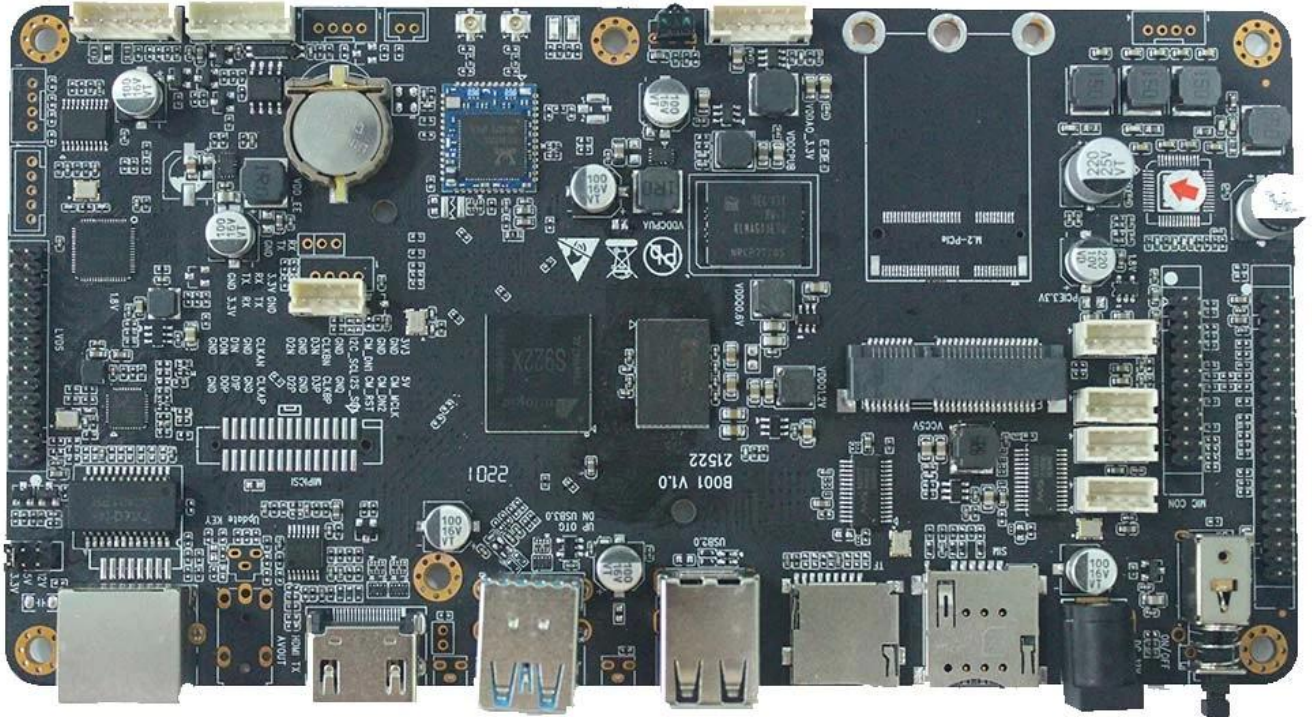


Supported configuration: PCIe2.0 port + USB2.0 Host, or USB3.0 without PCIe

S055T01



180mm*95mm*20mm



Amlogic S922X Android TV Board - LCD - Amlogic S922X 12nm UHD 4K@60fps H.265 10-bit H.264 AVS HDR10 HLG UART USB WiFi 4G AV SD 3D AI

(1) LCD

- 1x LVDS 40pins
- 1x HDMI
- 5x USB2.0
- 4x RS232 USB2.0
- 1x MIPI CSI
- 1x AV
- 1x I2C
- I2SC/IS2B
- 1x 25W 3W

(2) WiFi 4G

- WiFi 4G

(3) AI

- AI

- AI

- 支持
- 支持

支持

CPU支持

- (1) 支持 ARM Cortex-A73 支持 ARM Cortex-A53 CPU
- (2) 支持 Neon 支持 Crypto 支持 ARMv8-A 支持
- (3)支持
- (4) 支持 Cortex-M4 支持
- (5) 支持TrustZone支持
- (6) 支持 QoS 支持

3D支持

- (1) 支持 ARM Mali-G52 MP4 (4ppc) GPU
- (2) 8 支持2x 支持6x8 支持(EE)
- (3)支持
- (4) OpenGL ES3.2支持Vulkan 1.0 支持 OpenCL 2.0 支持

支持/支持

- (1) Amlogic 支持 (AVE) 支持
- (2) 支持4Kx2K@60fps1x1080P@60fps支持
- (3) 支持“”支持
- (4)支持/支持

VP9 Profile-2 支持 4Kx2K@60fps

H.265 HEVCMP-10@L5.1支持 4Kx2K@60fps

AVS2-P2 支持 4Kx2K@60fps

H.264 AVCHP@L5.1 支持 4Kx2K@30fps

H.264 MVC 支持 1080P@60fps

MPEG-4 ASP@L5 支持 1080P@60fps (ISO-14496)

WMV/VC-1 SP/MP/AP 支持 1080P@60fps

AVS-P16(AVS) /AVS-P2 支持1080P@60fps

MPEG-2 MP/HL 支持 1080P@60fps(ISO-13818)

MPEG-1MP/HLupto1080P@60fps(ISO-11172)

RealVideo 8/9/10 支持 1080P@60fps

支持

MJPEG 支持 JPEG 支持(ISO/IEC-10918)

支持JPEG支持

支持*.mkv*.wmv*.mpg*.mpeg*.dat*.avi*.mov*.iso*.mp4*.rm *.jpg 支持

(5) 支持/支持

支持 JPEG 支持 H.265/H.264 支持/支持

JPEG支持

H.265/H.264 支持 1080P@60fps支持

支持

- (1) 支持 HDMI 2.1 支持 PHY支持 CEC支持 HDR 支持 HDCP 2.2支持4Kx2K@60 支持
- (2) CVBS 480i/576i支持
- (3) 支持 SD/HD/FHD 支持480i/p支持576i/p支持720p支持1080i/p 支持 4Kx2K
- (4) 支持MIPI DSI支持1920*1080支持

支持

CPU支持

- (7) 支持 ARM Cortex-A73 支持 ARM Cortex-A53 CPU
- (8) 支持 Neon 支持 Crypto 支持 ARMv8-A 支持
- (9)支持
- (10) 支持 Cortex-M4 支持
- (11) 支持TrustZone支持
- (12) 支持 QoS 支持

3D

(5) ARM Mali-G52 MP4 (4ppc) GPU

(6) 8x2x6x8 (EE)

(7)

(8) OpenGL ES3.2 Vulkan 1.0 OpenCL 2.0

/

(6) Amlogic (AVE)

(7) 4Kx2K@60fps 1x1080P@60fps

(8) " "

(9)

VP9 Profile-2 4Kx2K@60fps

H.265 HEVCMP-10@L5.1 4Kx2K@60fps

AVS2-P2 4Kx2K@60fps

H.264 AVCHP@L5.1 4Kx2K@30fps

H.264 MVC 1080P@60fps

MPEG-4 ASP@L5 1080P@60fps (ISO-14496)

WMV/VC-1 SP/MP/AP 1080P@60fps

AVS-P16(AVS) /AVS-P2 1080P@60fps

MPEG-2 MP/HL 1080P@60fps(ISO-13818)

MPEG-1MP/HLupto1080P@60fps(ISO-11172)

RealVideo 8/9/10 1080P@60fps

MJPEG JPEG (ISO/IEC-10918)

JPEG

.mkv.wmv*.mpg*.mpeg*.dat*.avi*.mov*.iso*.mp4*.rm *.jpg

(10)

JPEG H.265/H.264

JPEG

H.265/H.264 1080P@60fps

(5) HDMI 2.1 PHY CEC HDR HDCP 2.2 4Kx2K@60

(6) CVBS 480i/576i

(7) SD/HD/FHD 480i/p 576i/p 720p 1080i/p 4Kx2K

(8) 4 MIPI DS 1920*1080

Android Android

Android 4K

Android Netflix Hulu Amazon Prime Video

Android

Android HDMI USB Wi-Fi

