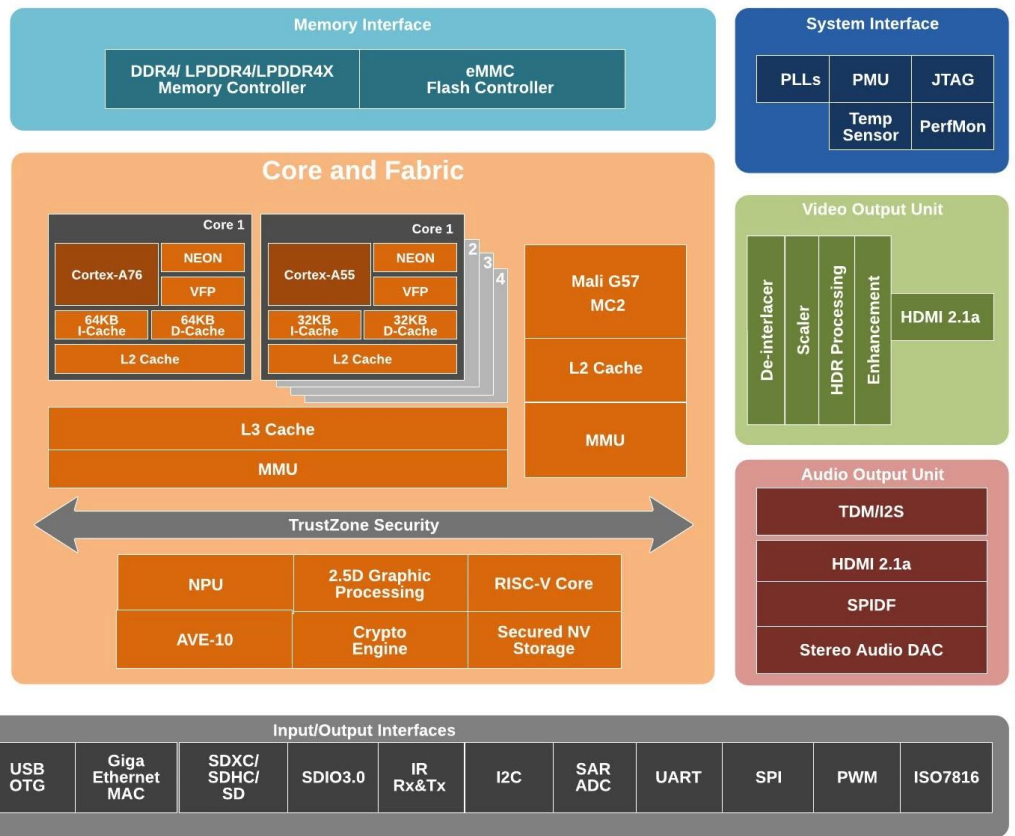


# 8K Android TV-Box Amlogic S928X Chip

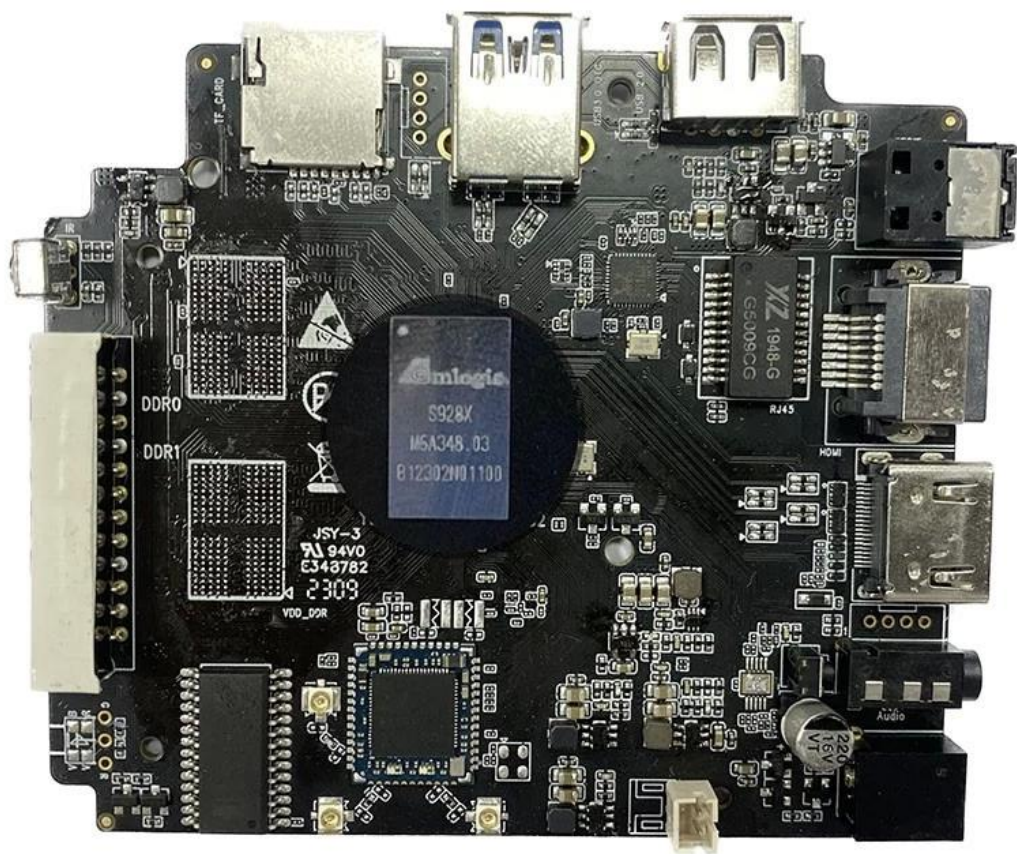
## Spezifikationen

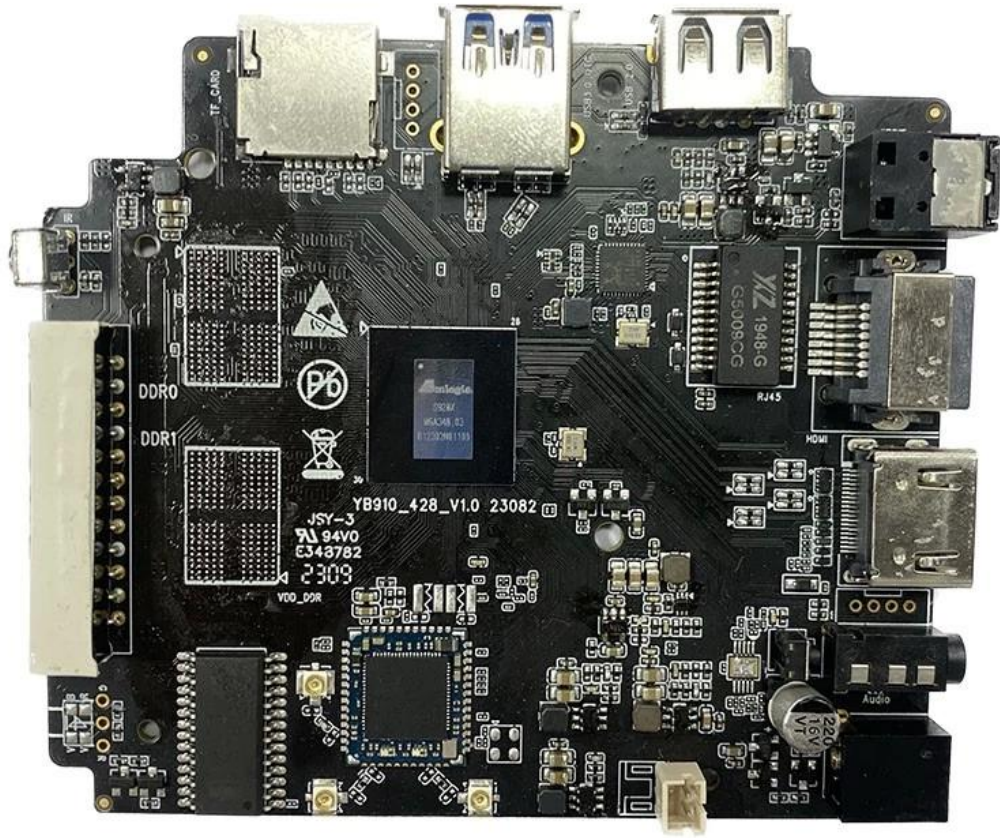
Modellnummer	8K Android-TV-Box Amlogic S928X
CPU	Amlogic S928X ARM Cortex-A76Quad-Core ARM Cortex-A55
GPU	ARM Mali-G57 MC2, 4K-GUI OpenGL ES 3.2, Vulkan 1.2 und OpenCL 2.0
NPU	3.2 TOPS
RAM	64-Bit DDR4, LPDDR4/4X BIS zu 8 GB DDR4266
eMMC	eMMC 5.1, SLC NAND Flash
Dekodierungsauflösung	Amlogic Video Engine (AVE) mit dedizierten Hardware-Decodern und Encodern Dekodierung von AV1 MP-10 @ L6.1 bis zu 8Kp60 VP9 Profile-2 @ 6.1 bis zu 8Kp60 H.265 HEVC MP-10 @ L6.1 bis zu 8Kp60 AVS3 Phase 1 bis 8Kp60 AVS2-P2-Profil bis zu 8Kp60 H.264 AVC HP @ L5.2 bis zu 4Kp60 MPEG-4, WMV/VC-1, AVS, MPEG-2, MPEG-1 bis zu 1080p60 MJPEG- und JPEG-Dekodierung mit unbegrenzter Pixelauflösung (ISO/IEC-10918) Unterstützt Multi-Video-Decoder bis zu 4x 4Kp60 Codierung JPEG-Bildkodierung bis zu 4Kp60 H.265-Videokodierung bis zu 4Kp60 mit geringer Latenz H.264-Videokodierung bis zu 4Kp60 mit geringer Latenz Fortschrittliche Amlogic TruLife Image Engine der 8. Generation mit Unterstützung für Dolby Vision (optional), HDR10, HDR10, HLG und HDR Vivid-Verarbeitung
KI-Beschleuniger	Bis zu 3.2 TOPS Neural Network Accelerator (NNA) mit Tensor Processing Unit (TPU)-Architektur, unterstützt TensorFlow und Caffe
Videoausgabe	HDMI 2.1a-Sender, einschließlich Controller und PHY, unterstützt CEC, Dynamic HDR und HDCP 2.2/2.3, bis zu 8Kp60 maximale Auflösung mit Unterstützung für eARC, VRR, QMS, QFT, ALLM, DSC und SBTM Unterstützung für MP3, AAC, WMA, RM, FLAC, Ogg Vorbis, Opus, SRS Truvolume, Dolby Audio (optional), DTS (optional) und programmierbar mit 7.1/5.1-Downmixing VAD mit geringem Stromverbrauch
Audioausgabe	Integrierter SPDIF-Eingang/Ausgang bis zu 192 kHz, 16/24/32 Bit Stereo 3x integrierte TDM/PCM/I2S-Ports mit TDM/PCM-Modus bis zu 48 kHz x 32 Bit x 32 Kanälen oder 192 kHz x 16 Bit x 16 Kanälen und I2S-Modus bis zu 384 kHz x 32 Bit x 16 Kanäle Digitaler Mikrofon-PDM-Eingang mit programmierbarem CIC, LPF, HPF, unterstützt bis zu 8 DMICs Eingebauter Stereo-Audio-DAC
Netzwerkschnittstelle	10/100/1000 MAC
USB2.0-Schnittstelle	1x USB XHCI OTG 2.0, 2x USB 2.0 Host, 1x USB 3.0 (5 Gbit/s), gemultiplext mit PCIe 2.0

# S928X



\* Supported configuration: PCIe 2.0 port + USB 2.0 Host, or USB3.0 port without PCIe.





YB910\_428\_V1.0 23082  
JSY-3  
94V0  
E343782  
2309

DDR0

DDR1

VDD\_DDR

G5000CC  
94V0  
R145

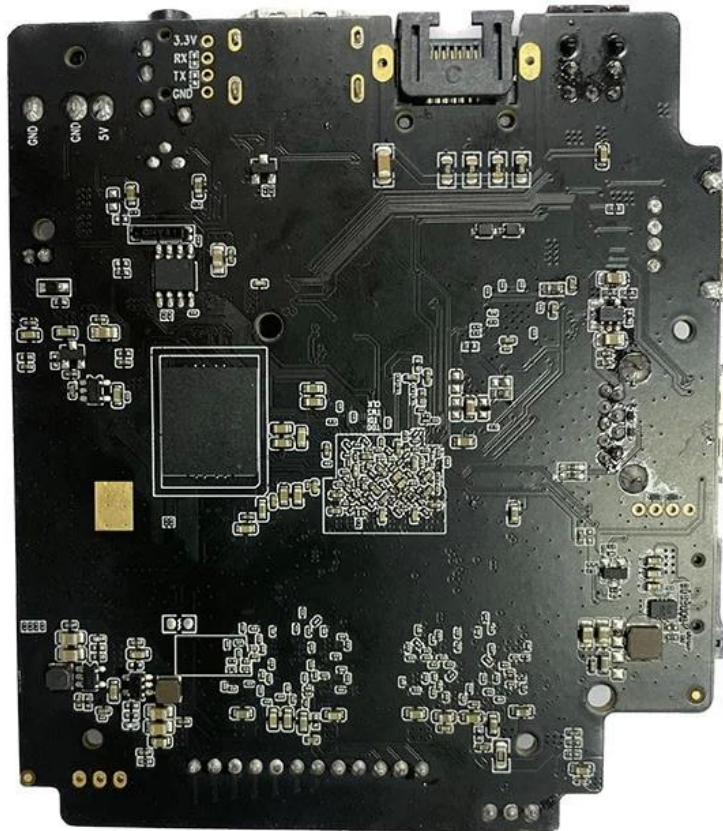
HDMI

Audio

TF\_CARD



220  
16V



Amlogic S928X ist der erste 8K UHD Smart STB SoC, der ARM Cortex-A76, ARM Cortex-A55 und einen selbst entwickelten neuronalen Netzwerkprozessor integriert. Es unterstützt die 8Kp60-Videodekodierungsfunktion globaler Mainstream-Videoformate - AV1, H.265, VP9, AVS3, AVS2 usw. Mittlerweile sind auch 4K-GUI, intelligentes SR und andere Funktionen realisierbar und bietet somit eine hervorragende Hardware-Engine für individuelle Anpassungen High-End-Anwendungen.

Da die Nachfrage nach leistungsstarker Multimedia-Unterhaltung weiter steigt, hat Amlogic mit der Einführung seines neuesten S928X-Chips erneut eine innovative Lösung geliefert. Der S928X-Chip wurde für ein nahtloses, immersives Multimedia-Erlebnis entwickelt und verfügt über eine Reihe beeindruckender Funktionen, die Technikbegeisterte und Verbraucher gleichermaßen beeindrucken werden.

Eines der wichtigsten Verkaufsargumente des S928X-Chips sind seine leistungsstarken Verarbeitungsfunktionen. Der Chip ist mit einer Achtkern-ARM-Cortex-A53-CPU ausgestattet, die blitzschnelle Geschwindigkeiten bietet und außergewöhnliche Leistung für eine Vielzahl von Multimedia-Anwendungen liefert. Egal, ob Sie 4K-Inhalte streamen, hochauflösende Spiele spielen

oder mehrere Apps gleichzeitig ausführen, der S928X-Chip sorgt dafür, dass Sie ein reibungsloses und unterbrechungsfreies Erlebnis genießen.

Ein weiteres herausragendes Merkmal des S928X-Chips ist die Unterstützung einer hochwertigen Audio- und Videoausgabe. Der Chip unterstützt eine Auflösung von bis zu 4K bei 60 Bildern pro Sekunde, sodass Sie Ihre Lieblingsfilme und Fernsehsendungen mit atemberaubender Klarheit und Detailtreue genießen können. Darüber hinaus unterstützt der Chip die Technologien HDR10 und HLG, die einen größeren Farbraum und besseren Kontrast bieten und Ihr Seherlebnis noch intensiver als je zuvor machen.

Der S928X-Chip ist außerdem darauf ausgelegt, ein hochwertiges Spielerlebnis zu bieten. Der Chip ist mit einer leistungsstarken Mali-G31 MP2-GPU ausgestattet, die eine außergewöhnliche Grafikleistung bietet und OpenGL ES3.2, Vulkan 1.1 und OpenCL 2.0 unterstützt. Das bedeutet, dass Sie die neuesten Spiele mit atemberaubender Grafik spielen und ein flüssiges, verzögerungsfreies Gameplay genießen können.

Zusätzlich zu seinen beeindruckenden Hardware-Spezifikationen verfügt der S928X-Chip auch über fortschrittliche Software-Optimierungen, die seine Leistung und Benutzerfreundlichkeit verbessern. Der Chip basiert auf dem Betriebssystem Android TV 10, das eine benutzerfreundliche Oberfläche und Zugriff auf eine Vielzahl von Apps und Inhalten bietet. Der Chip unterstützt außerdem Google Assistant, mit dem Sie Ihren Fernseher und andere angeschlossene Geräte mit Ihrer Stimme steuern können.

Der S928X-Chip ist auch auf Konnektivität ausgelegt. Der Chip unterstützt Dualband-WLAN und Bluetooth 5.0, was eine schnelle und zuverlässige drahtlose Verbindung gewährleistet. Es verfügt außerdem über eine Reihe von Anschlüssen, darunter HDMI, USB und Ethernet, die flexible Anschlussmöglichkeiten für eine Vielzahl von Geräten und Peripheriegeräten bieten.

Insgesamt ist der Amlogic S928X-Chip eine bahnbrechende Lösung für leistungsstarke Multimedia-Unterhaltung. Seine leistungsstarken Verarbeitungsfunktionen, die Unterstützung für hochwertige Audio- und Videoausgabe und die fortschrittlichen Softwareoptimierungen machen ihn zu einer herausragenden Wahl für Technikbegeisterte und Verbraucher, die das Beste an Multimedia-Unterhaltung verlangen. Egal, ob Sie Ihre Lieblingsinhalte streamen, Spiele spielen oder Ihren Fernseher für andere Anwendungen nutzen, der S928X-Chip sorgt dafür, dass Sie ein nahtloses, immersives Erlebnis genießen.

Der 8K [Android TV Box](#) mit Amlogic S928X ist der ultimative Hochleistungs-Mediaplayer, der Ihren Fernseher zum Leben erweckt. Es handelt sich um eine Smart-TV-Box mit Dualband-WLAN und HDR-Unterstützung, die Ihnen nahtlosen Zugriff auf alle Ihre bevorzugten Streaming-Apps und -Dienste in atemberaubender 8K-Auflösung ermöglicht. Mit USB 3.0 und Bluetooth 5.0 können Sie Ihre externen Geräte ganz einfach anschließen und Ihre Medien auf dem großen Bildschirm genießen. Egal, ob Sie Filme oder Fernsehsendungen ansehen, Spiele spielen oder im Internet surfen möchten, mit dieser TV-Box sind Sie bestens aufgehoben.