

Großhandel Beste Android TV Box, Android TV Box Lieferant

Spezifikationen

Modell Nr.	Amlogic A311D Android TV Box Lieferant
CPU	Amlogic A311D Quad Core ARM Cortex A73 und Dual Core ARM Cortex A53 1,98 GHz
GPU	ARM Mali-G52 MP4 (6EE) OpenGL ES 3.2, Vulkan 1.1 und OpenCL 2.0
RAM	DDR4 2 GB/4 GB
Rom	16 GB eMMC (erweiterbar auf bis zu 128 GB)
Betriebssystem	Android 9.0

Video- und Audio-CODEC

Dekodierungsauflösung	Unterstützt 4K H265 10Bit, H.264, AVS, MPEG-2 und viele andere Formate
Multimedia-Unterstützung	Unterstützt MPEG1, MPEG2, MPEG4, H.264, WMV, MKV, TS, flv und andere Videoformate; Unterstützt MP3 und andere Audioformate; unterstützt JPG, JPEG, BMP, PNG, GIF und andere Fotoformate

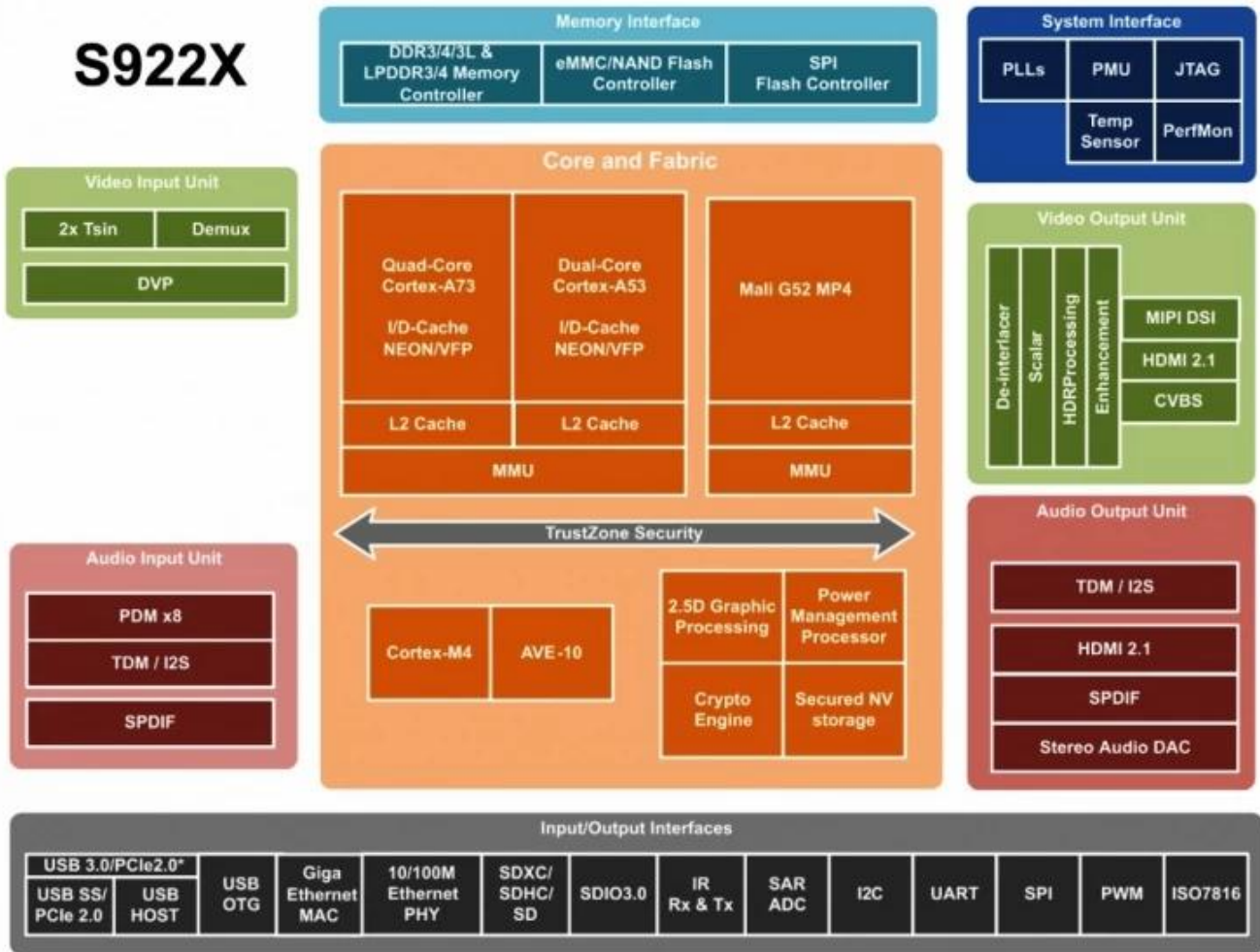
Hafen

Video-Ausgang	1 Kanal LVDS 40-polig 2,0 mm Doppelstift, unterstützt 8-Bit- und 10-Bit-Bildschirme; 1-Kanal-HDMI-Ausgang; 1 Kanal AV-Ausgang
Video Eingang	x1, MIPI CSI
Audioausgabe	4-polige 2,5-mm-Buchse, 25W@2-Verstärker und 3W@2-Lautsprecher
Netzwerkschnittstelle	x1, 10M/100M Ethernet WIFI BT, 2,4G Singleband oder 2,4G/5G Dualband als Optionen PCI-E-Steckplatz (4G) x1 oder M.2-Steckplatz (4G) x1 für Optionen
USB2.0-Schnittstelle	USB OTG x1 (verfügbar für HOST) USB-HOST x7
Schnittstelle für Hintergrundbeleuchtung	x2, 6-polige 2,0-mm-Buchse
Infrarot-Schnittstelle	x1, 7-polige 2,0-mm-Buchse, unterstützt sowohl rote als auch grüne LED-Anzeigen
Funktionserweiterungsport	Serielle Anschlüsse x4
TF-Karten-Slot	x1
SIM-Kartensteckplatz	x1
RTC	Unterstützt Zeitsynchronisation

Leistung

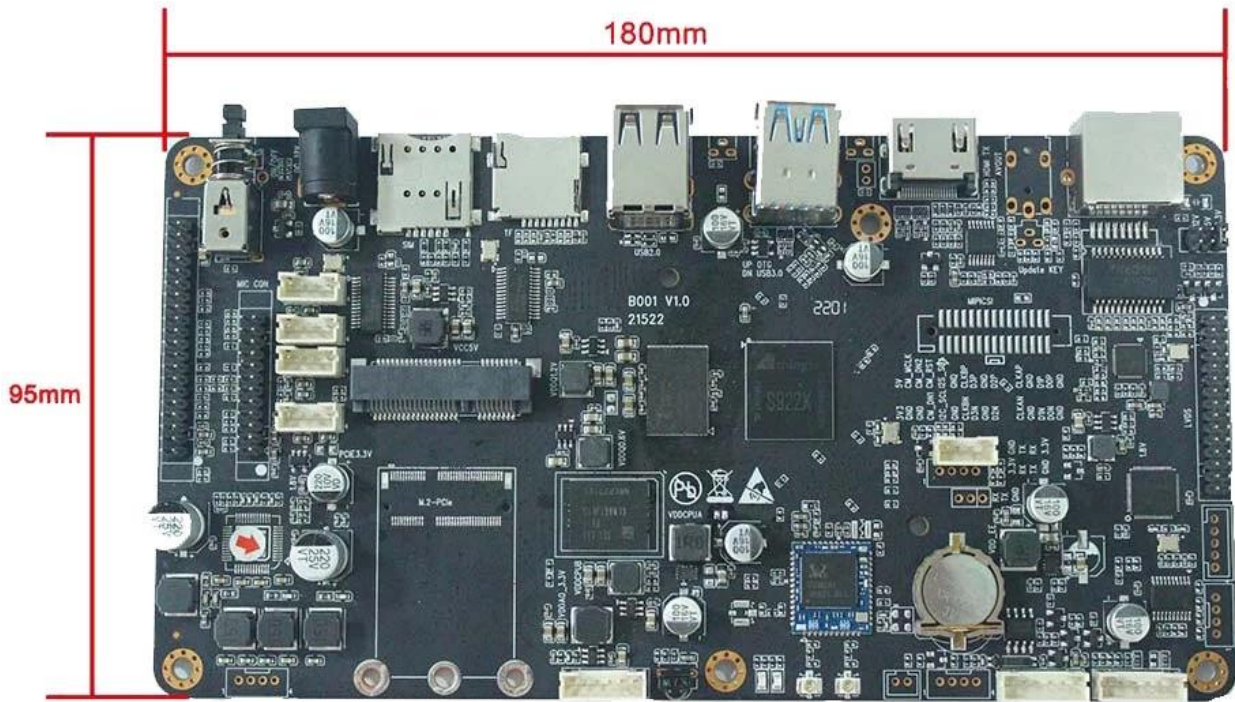
Stromversorgung	12V, 2,5DC-Anschluss
-----------------	----------------------

S922X

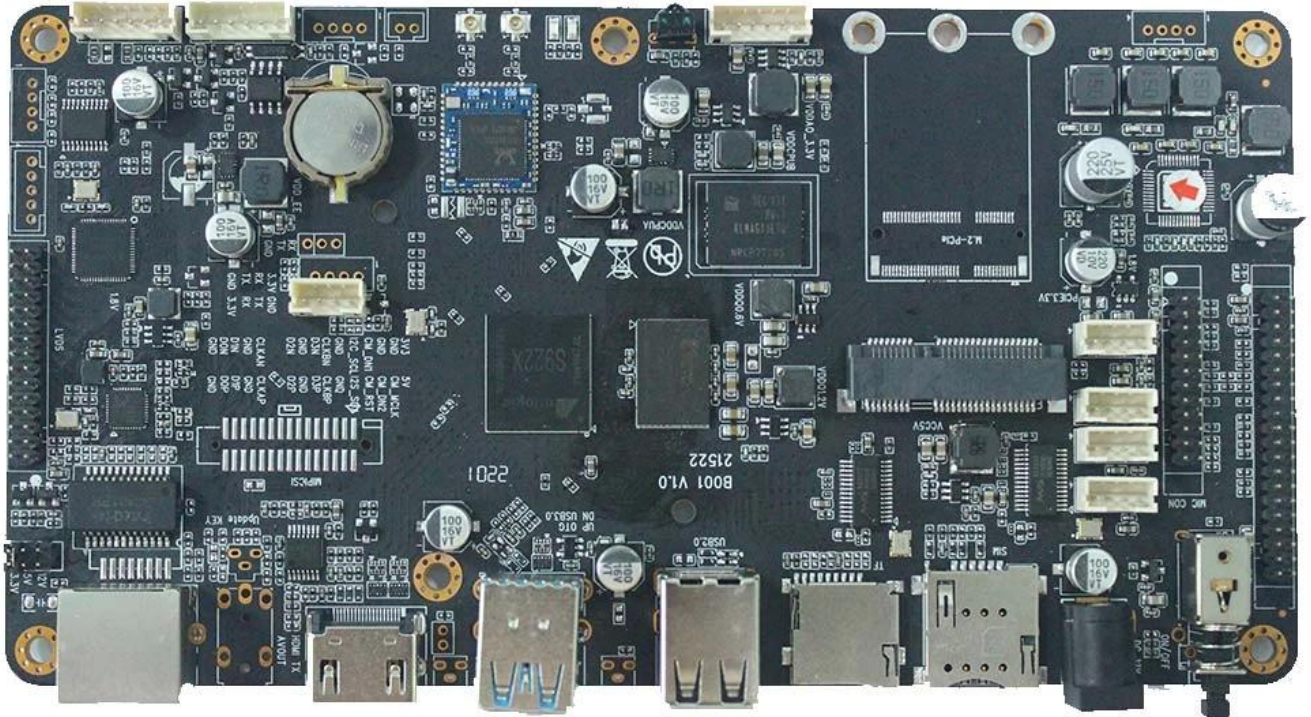


Supported configuration: PCIe2.0 port + USB2.0 Host, or USB3.0 without PCIe

S055T01



180mm*95mm*20mm



Die integrierte Multimedia-Netzwerkplayer-LCD-Treiberplatine Amlogic A311D Android Development Board verwendet den 12-nm-High-End-Chip Amlogic A311D, der UHD 4K@60fps Hardware-Videodekodierung unterstützt. Es unterstützt außerdem H.265 10-Bit, H.264 und AVS sowie viele andere Formate. Unterstützt HDR10- und HLG-High-Dynamic-Range-Verarbeitung mit Mehrkanal-UART- und USB-Schnittstellen. Unterstützt Bluetooth-, WIFI-, 4G- und Ethernet-Funktionen. Unterstützt serielle AV-Nutzung und SD-Kartenerweiterung. Unterstützt perfekt alle Arten von Touchscreens und eignet sich für leistungsstarke intelligente Anzeigeterminals, industrielle Automatisierungsterminals, Computer Vision/Algorithmen, 3D-Erlebnis, Spiel-/Vergnügungsgeräte, leistungsstarke Gesichtserkennungsberechnung/-speicherung, KI-Intelligenz usw. Es kann in großem Umfang als intelligentes High-End-Motherboard für verschiedene Branchen wie Finanzen, Werbung, Sicherheit, Transport und öffentliche Verkehrsmittel eingesetzt werden.

(1) Mit verschiedenen Schnittstellen

- 1 Kanal LVDS-Videoausgang (40 Pins)
- 1 Kanal HDMI-Videoausgang
- 5 Kanäle USB2.0
- 4 Kanäle RS232 (kann per Patch auf USB2.0 geändert werden)
- 1 Kanal MIPI CSI
- 1 Kanal AV-Ausgang
- 1 Kanal I2C
- I2SC/IS2B

- 1-Kanal-25-W-Super-Leistungsverstärker und 3-W-Lautsprecherschnittstelle
- (2) Hybride Vernetzung zur Überwindung von Netzwerkbeschränkungen
- Unterstützt kabelgebundenen, WLAN- und 4G-Zugang und kann Hybridnetzwerke mit mehreren Netzwerken realisieren
- (3) Einfache Bedienung und schnelle Wartung
- Unterstützt die Wiedergabe von Haltepunkten
- Super-Mehrperioden-Timing-Schalterfunktion
- Unterstützt das Laden von U-Disk oder die direkte Wiedergabe
- Unterstützt automatische Reparatur, Remote-Upgrade und intelligente Domänennamenauflösung

Chipleistung

CPU-Subsystem

- (1) Quad-Core-ARM-Cortex-A73- und Dual-Core-ARM-Cortex-A53-CPU
- (2) ARMv8-A-Architektur mit Neon- und Crypto-Erweiterungen
- (3) Einheitlicher System-L2-Cache
- (4) Eingebauter Cortex-M4-Kern für ständige Verarbeitung
- (5) Erweitertes TrustZone-Sicherheitssystem
- (6) Anwendungsbasierte Verkehrsoptimierung mithilfe interner QoS-basierter Switching-Fabrics

3D-Grafikverarbeitungseinheit

- (1) ARM Mali-G52 MP4 (4ppc) GPU
- (2) 8-breite Warps, 2xDual-Textur-Pipe, 6x8-breite Ausführungsmaschinen (EE)
- (3) Gleichzeitige Multi-Core-Verarbeitung
- (4) Unterstützung für OpenGL ES3.2, Vulkan 1.0 und OpenCL 2.0

Video-/Bild-CODEC

- (1) Amlogic Video Engine (AVE) mit dedizierten Hardware-Decodern und Encodern
- (2) Unterstützt Multi-Video-Decoder bis zu 4Kx2K@60fps/1x1080P@60fps
- (3) Unterstützt mehrere „gesicherte“ Videodekodierungssitzungen und gleichzeitige Dekodierung und Kodierung
- (4) Video-/Bilddekodierung

VP9 Profil-2 bis zu 4Kx2K@60fps

H.265 HEVCMP-10@L5.1 bis zu 4Kx2K@60fps

AVS2-P2-Profil bis zu 4Kx2K@60fps

H.264 AVCHP@L5.1 bis zu 4Kx2K@30fps

H.264 MVC bis zu 1080P@60fps

MPEG-4 ASP@L5 bis zu 1080P@60fps (ISO-14496)

WMV/VC-1 SP/MP/AP bis zu 1080P@60fps

AVS-P16(AVS) /AVS-P2 JiZhun Profil bis zu 1080P@60fps

MPEG-2 MP/HL bis zu 1080P@60fps (ISO-13818)

MPEG-1MP/HLupto1080P@60fps (ISO-11172)

RealVideo 8/9/10 bis zu 1080P@60fps

Unterstützung für Untertitelvideos in mehreren Sprachen und in mehreren Formaten

MJPEG- und JPEG-Dekodierung mit unbegrenzter Pixelauflösung (ISO/IEC-10918)

Unterstützt JPEG-Miniaturansichten, Skalierung, Drehung und Übergangseffekte

Unterstützt die Dateiformate *.mkv,*.wmv,*.mpg, *.mpeg, *.dat, *.avi,*.mov, *.iso,*.mp4, *.rm und*.jpg

(5) Video-/Bildkodierung

Unabhängiger JPEG- und H.265/H.264-Encoder mit konfigurierbarer Leistung/Bitrate

JPEG-Bildkodierung

H.265/H.264-Videokodierung bis zu 1080P@60fps mit geringer Latenz

Video-Ausgang

- (1) Eingebauter HDMI 2.1-Sender einschließlich Controller und PHY mit CEC, Dynamic HDR und HDCP 2.2, 4Kx2K@60-Ausgang mit maximaler Auflösung
- (2) CVBS 480i/576i Standard Definition-Ausgabe
- (3) Unterstützt alle Standard-SD/HD/FHD-Videoausgabeformate: 480i/p, 576i/p, 720p, 1080i/p und 4Kx2K
- (4) 4-spurige MIPI-DSI-Schnittstelle, Auflösung bis zu 1920 x 1080 mit Rotation und Panel-Kalibrierung

Chipleistung

CPU-Subsystem

- (7) Quad-Core-ARM-Cortex-A73- und Dual-Core-ARM-Cortex-A53-CPU
- (8) ARMv8-A-Architektur mit Neon- und Crypto-Erweiterungen
- (9) Einheitlicher System-L2-Cache
- (10) Eingebauter Cortex-M4-Kern für ständige Verarbeitung
- (11) Erweitertes TrustZone-Sicherheitssystem
- (12) Anwendungsbasierte Verkehrsoptimierung mithilfe interner QoS-basierter Switching-Fabrics

3D-Grafikverarbeitungseinheit

- (5) ARM Mali-G52 MP4 (4ppc) GPU
- (6) 8-breite Ketten, 2xDual-Textur-Pipe, 6x8-breite Ausführungsmaschinen (EE)
- (7) Gleichzeitige Multi-Core-Verarbeitung
- (8) Unterstützung für OpenGL ES3.2, Vulkan 1.0 und OpenCL 2.0

Video-/Bild-CODEC

- (6) Amlogic Video Engine (AVE) mit dedizierten Hardware-Decodern und Encodern
- (7) Unterstützt Multi-Video-Decoder bis zu 4Kx2K@60fps/1x1080P@60fps
- (8) Unterstützt mehrere „gesicherte“ Videodekodierungssitzungen und gleichzeitige Dekodierung und Kodierung
- (9) Video-/Bilddekodierung
 - VP9 Profil-2 bis zu 4Kx2K@60fps
 - H.265 HEVCMP-10@L5.1 bis zu 4Kx2K@60fps
 - AVS2-P2-Profil bis zu 4Kx2K@60fps
 - H.264 AVCHP@L5.1 bis zu 4Kx2K@30fps
 - H.264 MVC bis zu 1080P@60fps
 - MPEG-4 ASP@L5 bis zu 1080P@60fps (ISO-14496)
 - WMV/VC-1 SP/MP/AP bis zu 1080P@60fps
 - AVS-P16(AVS) /AVS-P2 JiZhun Profil bis zu 1080P@60fps
 - MPEG-2 MP/HL bis zu 1080P@60fps (ISO-13818)
 - MPEG-1MP/HLupto1080P@60fps (ISO-11172)
 - RealVideo 8/9/10 bis zu 1080P@60fps
- Unterstützung für Untertitelvideos in mehreren Sprachen und in mehreren Formaten
- MJPEG- und JPEG-Dekodierung mit unbegrenzter Pixelauflösung (ISO/IEC-10918)
- Unterstützt JPEG-Miniaturansichten, Skalierung, Drehung und Übergangseffekte
- Unterstützt die Dateiformate *.mkv,*.wmv,*.mpg, *.mpeg, *.dat, *.avi,*.mov, *.iso,*.mp4, *.rm und*.jpg
- (10) Video-/Bildkodierung
 - Unabhängiger JPEG- und H.265/H.264-Encoder mit konfigurierbarer Leistung/Bitrate
 - JPEG-Bildkodierung
 - H.265/H.264-Videokodierung bis zu 1080P@60fps mit geringer Latenz

Video-Ausgang

- (5) Eingebauter HDMI 2.1-Sender einschließlich Controller und PHY mit CEC, Dynamic HDR und HDCP 2.2, 4Kx2K@60-Ausgang mit maximaler Auflösung
- (6) CVBS 480i/576i Standard Definition-Ausgabe
- (7) Unterstützt alle Standard-SD/HD/FHD-Videoausgabeformate: 480i/p, 576i/p, 720p, 1080i/p und 4Kx2K
- (8) 4-spurige MIPI-DSI-Schnittstelle, Auflösung bis zu 1920 x 1080 mit Rotation und Panel-Kalibrierung

Willkommen auf unserer Plattform, Ihrem ultimativen Ziel für Android-TV-Boxen im Großhandel. Wir sind stolz darauf, einer der Top-Anbieter der Branche zu sein und eine breite Palette hochwertiger Android-TV-Boxen anzubieten, die Ihr Unterhaltungserlebnis verbessern.

Als Großhandelslieferant wissen wir, wie wichtig es ist, erstklassige Produkte zu wettbewerbsfähigen Preisen anzubieten. Unser Engagement für Qualität, Leistung und Kundenzufriedenheit macht uns zu einem vertrauenswürdigen Partner für Einzelhändler, Distributoren und Unternehmen, die ihren Kunden die besten Android-TV-Boxen anbieten möchten.

Unsere Auswahl an Android-TV-Boxen deckt unterschiedliche Bedürfnisse und Vorlieben ab und stellt sicher, dass Sie das perfekte Gerät für Ihren Zielmarkt finden. Egal, ob Sie nach budgetfreundlichen Optionen oder Premium-Modellen mit erweiterten Funktionen suchen, bei uns

sind Sie genau richtig.

Unsere Großhandels-Android-TV-Boxen sind mit den neuesten Technologien und Funktionen ausgestattet, um ein beeindruckendes Unterhaltungserlebnis zu bieten. Von leistungsstarken Prozessoren und reichlich RAM bis hin zur Unterstützung von hochauflösenden 4K-Inhalten und HDR sind unsere Geräte in der Lage, alle Ihre Streaming-, Gaming- und Multimedia-Anforderungen zu erfüllen.

Einer der Hauptvorteile einer Partnerschaft mit uns als Ihrem Großhandelslieferanten ist unsere wettbewerbsfähige Preisgestaltung. Wir bieten attraktive Mengenrabatte und flexible Preisoptionen, sodass Sie Ihre Gewinnspanne maximieren und Ihren Kunden gleichzeitig wettbewerbsfähige Einzelhandelspreise anbieten können.

Neben wettbewerbsfähigen Preisen legen wir großen Wert auf Kundenzufriedenheit und Support. Unser engagiertes Team steht Ihnen bei jedem Schritt zur Seite, von der Produktauswahl und Bestellung bis hin zum Kundendienst und der Fehlerbehebung. Wir streben den Aufbau langfristiger Partnerschaften an, die auf Vertrauen, Zuverlässigkeit und gemeinsamem Erfolg basieren.

Wenn Sie uns als Ihren Großhandel wählen [Anbieter von Android-TV-Boxen](#), du kannst erwarten:

1. Hochwertige Produkte: Unsere Android-TV-Boxen werden strengen Qualitätskontrollen unterzogen, um optimale Leistung und Haltbarkeit zu gewährleisten.
2. Wettbewerbsfähige Preise: Profitieren Sie von Großhandelsrabatten und günstigen Preisstrukturen, um Ihre Rentabilität zu steigern.
3. Breites Produktsortiment: Wählen Sie aus einem vielfältigen Angebot an Android-TV-Boxen, um den unterschiedlichen Kundenwünschen gerecht zu werden.
4. Exzellenter Kundensupport: Unser Team ist bestrebt, bei Fragen oder Bedenken schnellen und effizienten Support zu bieten.
5. Pünktliche Lieferung: Wir legen Wert auf eine pünktliche Auftragsabwicklung und einen pünktlichen Versand, um sicherzustellen, dass Sie Ihre Produkte pünktlich erhalten.

Arbeiten Sie noch heute mit uns zusammen und erhalten Sie Zugang zu den besten Android-TV-Boxen auf dem Markt. Steigern Sie Ihr Geschäft und begeistern Sie Ihre Kunden mit modernsten Unterhaltungslösungen.