

OEM/ODM Realtek RTD1295 HDMI-Eingangs-Dongle X2 Android Mini-PC HDMI-TV-Stick

Produktparameter

Modell Nr.	HDMI-Eingangs-Dongle X2	
CPU	Realtek RTD1295 Quad-Core ARM Cortex-A53 64-bit @2GHz	
GPU	ARM-T820	
Erinnerung	DDR4: 1 GB (Option: 2 GB)	
Blitz	eMMC: 8 GB (Option: 16 GB)	
Bluetooth	BT4.0	
E/A	1 * HD-Ausgang	4K*2K UHD-Ausgabe, HD 2.0a
	1*HD-Eingang	HD-Eingang (HD1.4a ~ HD2.2a), unterstützt HDCP-Schlüssel mit Version 1.4 oder 2.2
	1 * USB	1* USB 2.0
	1 * TF-KARTE	Unterstützt 4 GB ~ 64 GB
Periphere Kompatibilität	USB-Touchscreens; Kamera; Bluetooth™-Kopfhörer oder anderes Bluetooth™-Gerät usw.	
Leistung	Micro-USB 5V/2A	
Betriebssystem	Android 6.0 Marshmallow	
Video	Codec H.264 2K@60fps/4K@24fps □	
	Decoder H.265 4K@60fps	
	HDR 10-Bit HEVC/H.265 bis zu 4K@60fps, VP9 bis zu 4K@60fps,	
Audio	Unterstützt Dolby Digital und DTS HD	
	Unterstützt HD-Audio (7.1-Kanal)-Dekodierung und Passthrough. Neu gestalteter nativer Player, bessere Blu-ray-Kompatibilität. Leistungsstarke Untertitel	
	Integrierter Audio-Codec mit 24-Bit-Auflösung,	
Bild	HD JPEG, BMP, GIF, PNG, TIF	
Sprache	Multilaterale Sprachen	
Online	Durchsuchen Sie alle Video-Websites, unterstützen Sie Netflix, Hulu, Flixster, Youtube usw.	
Apps	Apps können kostenlos vom Android Market, dem Amazon App Store usw. heruntergeladen werden.	
Medium	Lokale Medienwiedergabe, unterstützt Festplatte, U-Disk, SD/MMC-Karte	
Online sprechen	Unterstützt SKYPE-Videoanrufe, MSN, Facebook, Twitter, QQ usw	
Andere	Support-E-Mail, Büroanruf usw.	
	Unterstützt die DLNA-Funktion	
	Unterstützt 2,4 G kabellose Maus/Tastatur	

Smart BOX



4K
ULTRA HD

3D

SATA
3.0



4Core
64Bit

Video
Input

DVR

HDR

VP9



2GB
RAM

16GB
eMMC

2GB DDR4 RAM to make the game run more smoothly, eMMC to run more stable.

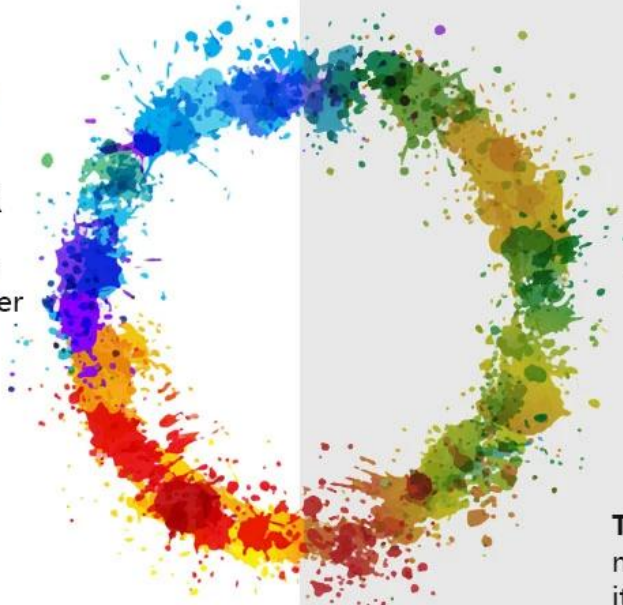




Advanced sound decoding technology,
a better user experience

ENHANCED COLOR

Provide a better color level, so that the viewer presents a greater degree of reality



The general color display, not bright and true, it is because the color gamut is not enough



Selecting a Sub Display in PIP Mode

The diagram illustrates the process of selecting a sub display in PIP mode on a Smart TV Box. It consists of three main parts: a sequence of steps, a screenshot of the PIP settings menu, and a screenshot of the Smart TV Box home screen.

Step 01: Select APP "Setting". This is indicated by an orange arrow pointing to the "Setting" app icon on the home screen.

Step 02: Select "Start PIP". This is indicated by a green arrow pointing to the "Start PIP" button in the PIP settings menu.

Step 03: Multiple windows display content. This is indicated by a pink arrow pointing to the "PIP" label and the Smart TV Box home screen.

PIP Settings Menu: The screenshot shows the "HDMI IN" PIP settings. It includes a "Start PIP" button, a "Broadcast" button, a "Record" button, and a "Reservation" button. The "Resolution" is set to "1920x1080" and the "Output path" is "/storage/emulated/0/Pictures/HDMIxDemo".

Smart TV Box Home Screen: The screenshot shows the "Smart TV Box" home screen with various app icons: "HDMI IN", "Apps", "facebook", "KD PLAYER", "You Tube", "Settings", "Chorme", "Skype", "Play Store", and "Mu". A small inset window shows a game scene.



Copy and burn what you want



4.0
Bluetooth®



Bluetooth 4.0 makes it easy to connect your keyboard, mouse, game console, and more



4.0
Bluetooth®



Bluetooth 4.0 makes it easy to connect your keyboard, mouse, game console, and more









4K **3D** **DVR**
ULTRA HD



Entdecken Sie die nächste Stufe der Unterhaltung und Produktivität mit unserem OEM/ODM Realtek RTD1295 HDMI Input Dongle X2 Android-Mini-PC HDMI TV Stick. Deshalb ist es ein Game-Changer in der digitalen Landschaft:

1. Fortschrittlicher Realtek RTD1295-Chipsatz:

Angetrieben durch den fortschrittlichen Realtek RTD1295-Chipsatz bietet dieses Gerät blitzschnelle Leistung und reibungslosen Betrieb für alle Ihre Aufgaben.

2. HDMI-Eingangsintegration:

Dank der HDMI-Eingangsfunktion verbindet sich das Gerät nahtlos mit Ihrem Display, sodass Sie problemlos Inhalte von anderen HDMI-Geräten genießen können.

3. Kompaktes und tragbares Design:

Das kompakte und tragbare Design eignet sich perfekt für den Einsatz unterwegs und verwandelt jedes HDMI-fähige Display in einen leistungsstarken Entertainment-Hub.

4. Android-Betriebssystem:

Erleben Sie die Flexibilität und Anpassungsfähigkeit des Android-Betriebssystems und greifen Sie auf eine große Auswahl an Apps, Spielen und Inhalten aus dem Google Play Store zu.

5. Dual-Wi-Fi-Konnektivität:

Profitieren Sie von der Dualband-WLAN-Konnektivität und sorgen Sie für stabile und schnelle Internetgeschwindigkeiten beim Streamen, Surfen und mehr.

6. Full HD- und 4K-Unterstützung:

Genießen Sie kristallklare Bilder mit Unterstützung für Full HD und 4K-Auflösung und sorgen Sie für ein beeindruckendes Seherlebnis.

7. Erweiterbare Speicheroptionen:

Das Gerät bietet erweiterbare Speicheroptionen, sodass Sie Ihre Medien, Dateien und Apps bequem speichern und darauf zugreifen können.

8. Multifunktionale Nutzung:

Vom Streamen Ihrer Lieblingsfilme und -sendungen bis hin zur Arbeit an Produktivitätsaufgaben bietet das Gerät ein breites Einsatzspektrum und ist somit vielseitig für verschiedene Szenarien geeignet.

9. Benutzerfreundliche Oberfläche:

Navigieren Sie mühelos mit der benutzerfreundlichen Oberfläche und den Fernbedienungsoptionen und sorgen Sie so für ein reibungsloses und intuitives Benutzererlebnis.

10. OEM/ODM-Anpassung:

Als OEM/ODM-Lösung bieten wir Anpassungsoptionen, um Ihre spezifischen Bedürfnisse und Markenanforderungen zu erfüllen und so ein maßgeschneidertes und einzigartiges Produkt zu gewährleisten.

Verwandeln Sie Ihr Unterhaltungserlebnis und entfesseln Sie Ihr Produktivitätspotenzial mit dem OEM/ODM Realtek RTD1295 HDMI Input Dongle X2 [Android Mini PC](#) HDMI-TV-Stick. Es ist an der Zeit, die Art und Weise, wie Sie mit Ihrer digitalen Welt interagieren, neu zu definieren.