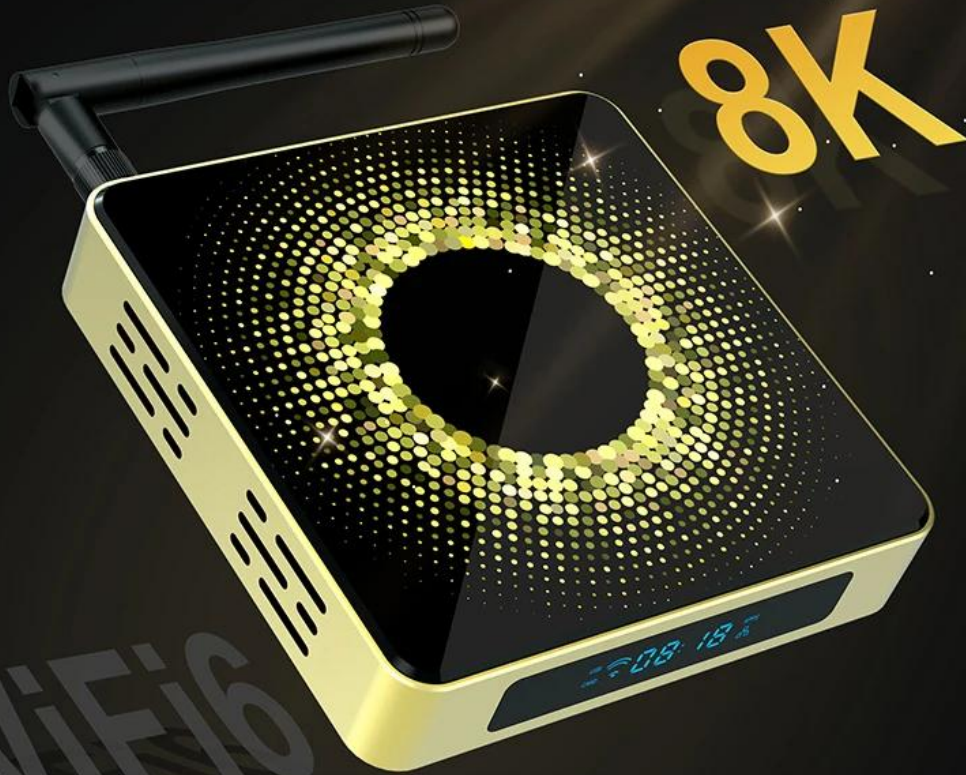


caja de televisión Amlogic S928X androide 11

WiFi 6 8K Ultra HD 8G RAM

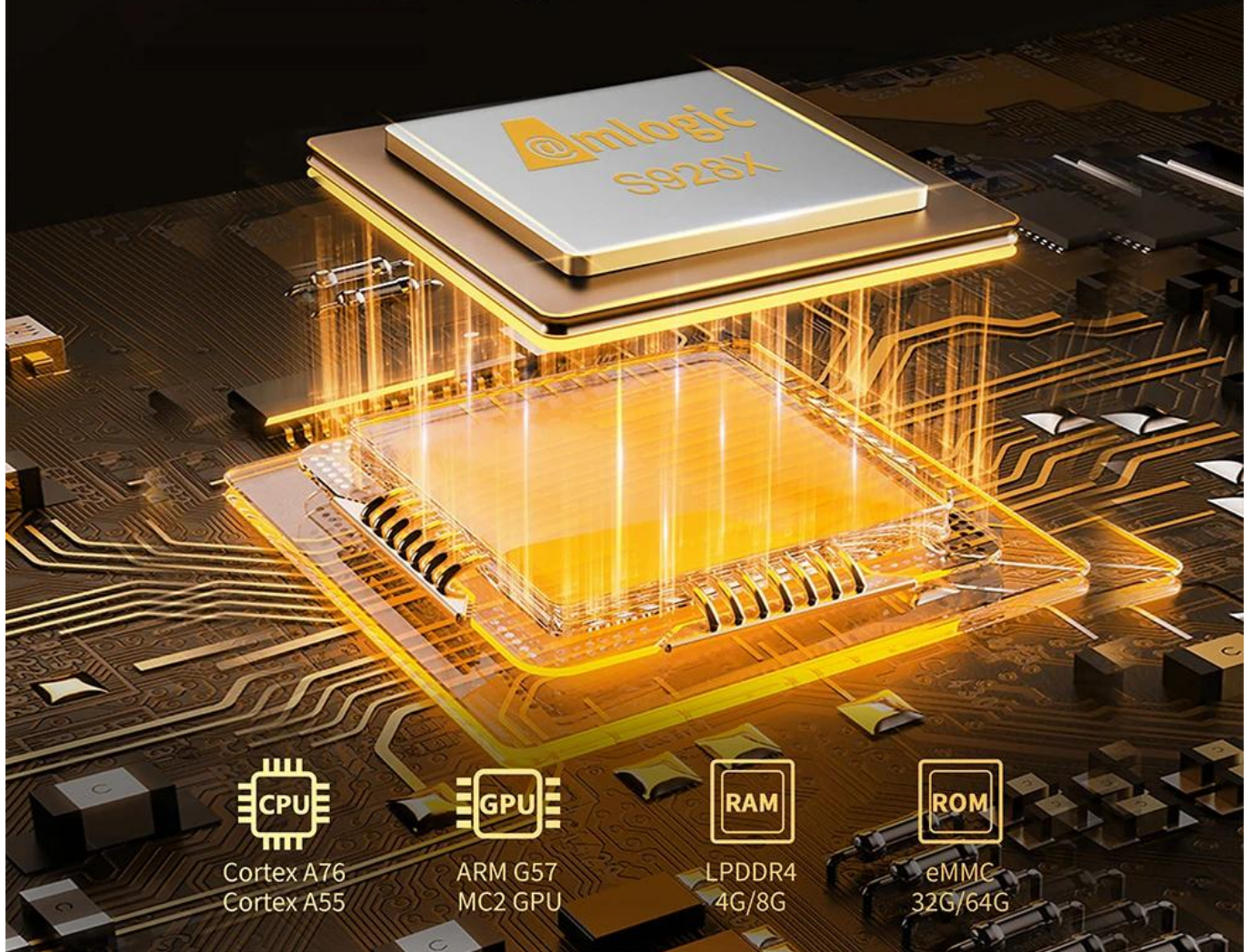
Presupuesto	
Modelo No.	Caja de TV Android Amlogic S928X
UPC	Amlogic S928X Una CPU ARM Cortex-A76 de gran núcleo y ARM Cortex-A55 de cuatro núcleSO
GPU	GPU ARM G57™ MC2 Compatibilidad con OpenGL ES 3.2, Vulkan 1.2 y OpenCL 2.0
memoria de sólo lectura	4GB/8GB (LPDDR4 o LPDDR4X)
Almacenamiento interno	32 GB (16 GB/32 GB/128 GB opcionales)
OS	Android 11
Idioma	Varios idiomas
Wifi	2,4 GHZ y 5,8 GHZ MÁXIMO 1200 Mbps IEEE802.11a/b/g/n/ac/ax
bluetooth	bluetooth 5.2
Vídeo y Audio	
Vídeo multimedia	Admite decodificación de vídeo 8K@60fps Perfil VP9-2@6.1 hasta 8Kx4K@60fps H.265 HEVC MP-10@L6.1 hasta 8Kx4K@60fps AVS3 Fase 1 hasta 8Kx4K@60fps Perfil AVS2-P2 hasta 8Kx4K@60fps H.264 AVC HP@L5.2 hasta 4Kx2K@60fps MPEG-4 ASP@L5 hasta 1080P@60fps (ISO-14496) WMV/VC-1 SP/MP/AP hasta 1080P@60fps AVS-P16(AVS) /AVS-P2 Perfil JiZhun hasta 1080P@60fps MPEG-2 MP/HL hasta 1080P@60fps (ISO-13818) Compatibilidad con vídeos con subtítulos en varios idiomas y formatos Decodificación de resolución de píxeles ilimitada MJPEG y JPEG (ISO/IEC-10918) Admite efectos de miniatura, escalado, rotación y transición JPEG Admite los formatos de archivo *.mkv, *.wmv, *.mpg, *.mpeg, *.dat, *.avi, *.mov, *.iso, *.mp4, *.rm y *.jpg
Audio	Admite MP3, AAC, WMA, RM, FLAC, Ogg y programable con mezcla descendente 7.1/5.1
Imagen	Codificación de imágenes JPEG hasta 1080P@60fps
Puerto	
Puerto USB	1 * USB 3.0 1 * USB 2.0
MicroSD	Memoria externa 1 * tarjeta TF
hdmi	Salida de resolución máxima HDMI 2.1a 8Kx4K@60hz
AudioSPDIF	1 * CONECTOR DE AUDIO DE SALIDA SPDIF DE 3,5 mm
Ethernet	Ethernet 1000
RTC	opcional
Fuerza	
Fuente de alimentación	Entrada CC (5 V/3 A)

 S928X	 11	 WiFi 6 802.11ax MIMO	 5.2	3D	AV1	 HDR 10+
--	---	--	--	-----------	------------	--



Amlogic S928X Big Core Cortex-A76 & Quad Core Cortex-A55

Achieve the perfect balance of high performance and low power consumption to bring you an efficient and fast experience



Embracing 8K Resolution

Real 7680x4320 @60HZ resolution brings unprecedented detail and realism,
making every frame come to life



Ultra HD



Graphics



HEVC



HD 2.1a, Up to 8K 60fps

Support HD 2.1a, up to 8K 60fps video decoding, enjoy a more smooth viewing experience



HD 2.1



8GB RAM Ultra Large Memory

Enjoy a vast array of applications with large storage capacity



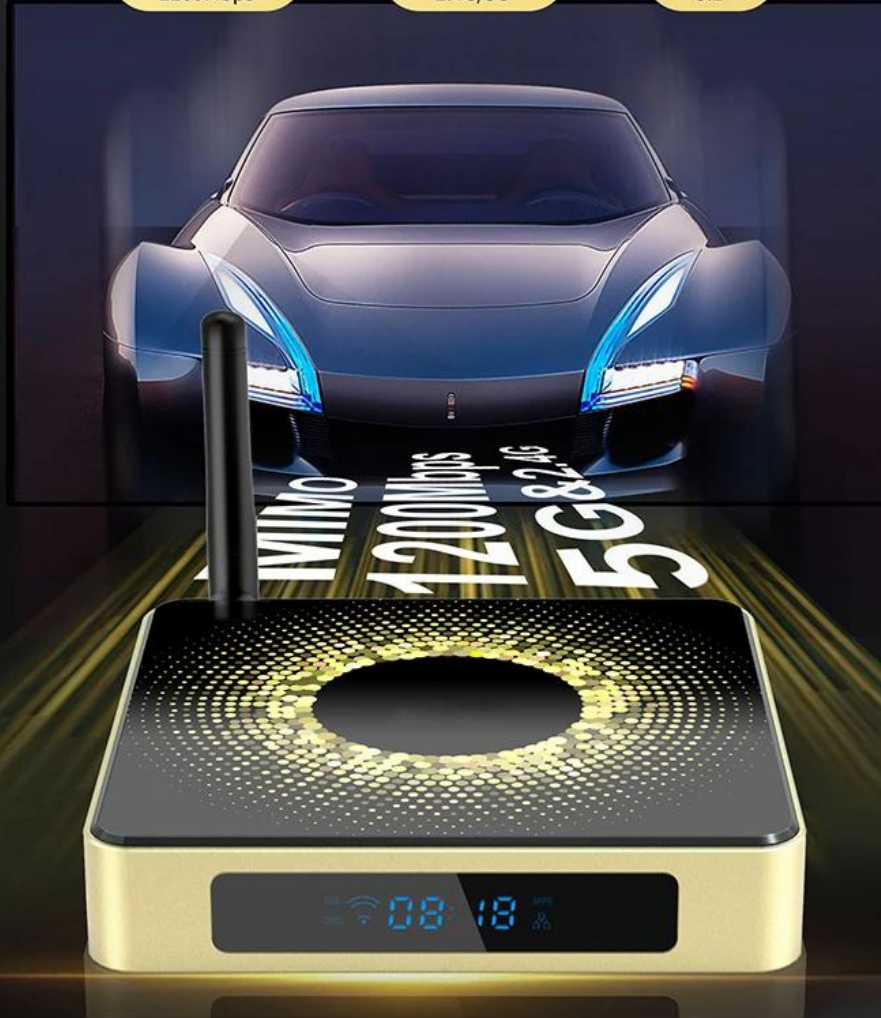
WiFi6

Embrace Faster Speeds with WiFi 6 and dual band 2.4G/5G WiFi MIMO support

WiFi6
1200Mbps

MIMO
2.4G/5G

BT
5.2





AV1

↑ 20%-30%

VP9

H. 265

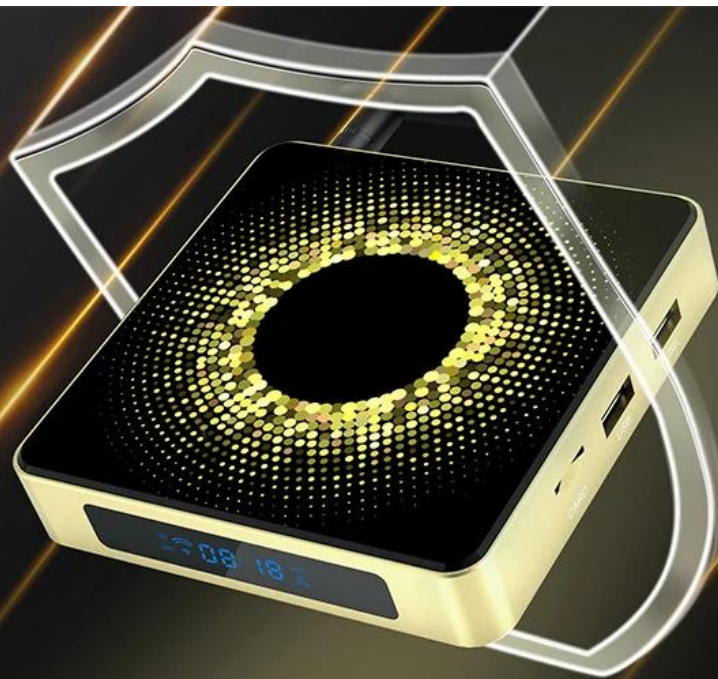
Support AV1 video decoding for a superior video viewing experience



Multiple Application Functions


Support freely switching wallpapers, changing home screen icons as you like, switching address to obtain local weather and voice control.





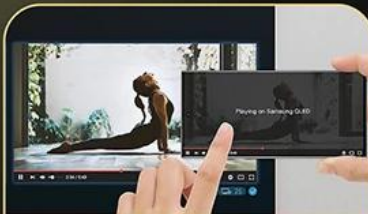
 Watch movies




 Working Conference



 Music sharing



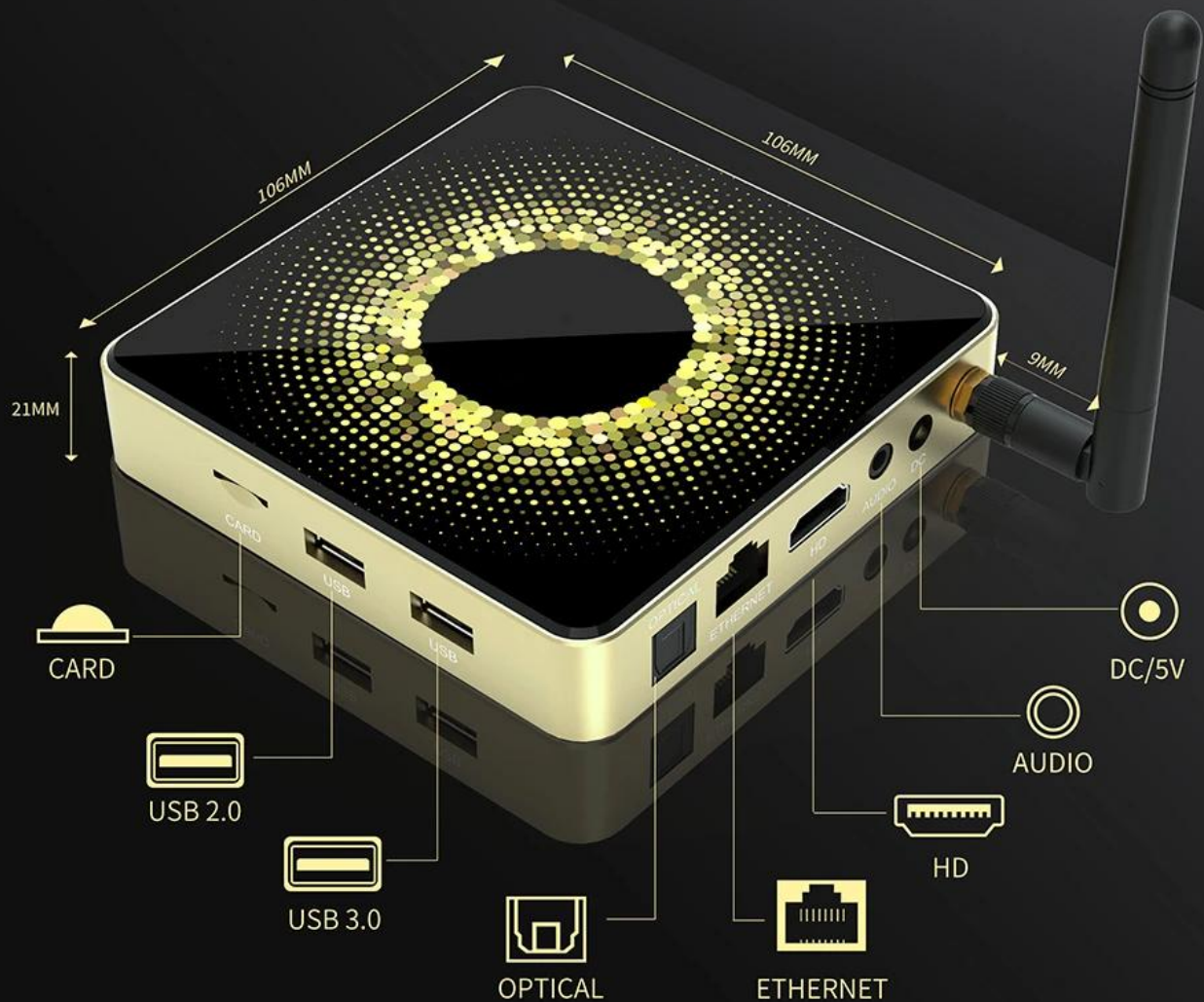
 Cast screen



 Play games

Various Interfaces

Various interfaces such as HD, LAN, USB, etc. To meet your different needs at the same time.



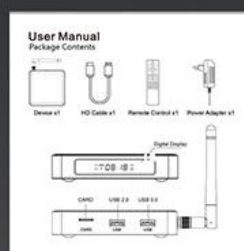
Package Contents



Power Supply*1



HD data cable*1



User Manual*1



Remote Control*1

El TV Box Amlogic S928X Android 11 WiFi 6 8K Ultra HD 8G RAM es un dispositivo de vanguardia que ofrece una experiencia visual excepcional. Con su potente procesador Amlogic S928X y sistema operativo Android 11, proporciona un rendimiento fluido y eficiente. La inclusión de WiFi 6 garantiza una conectividad a Internet rápida y estable, lo que permite una transmisión y navegación fluidas. Además, su resolución 8K Ultra HD ofrece imágenes impresionantes con colores vibrantes y detalles nítidos. Con 8G de RAM, esta TV Box ofrece amplio almacenamiento y capacidades multitarea. En general es de primera categoría [TV box](#) que garantiza una experiencia de entretenimiento inmersiva y agradable.