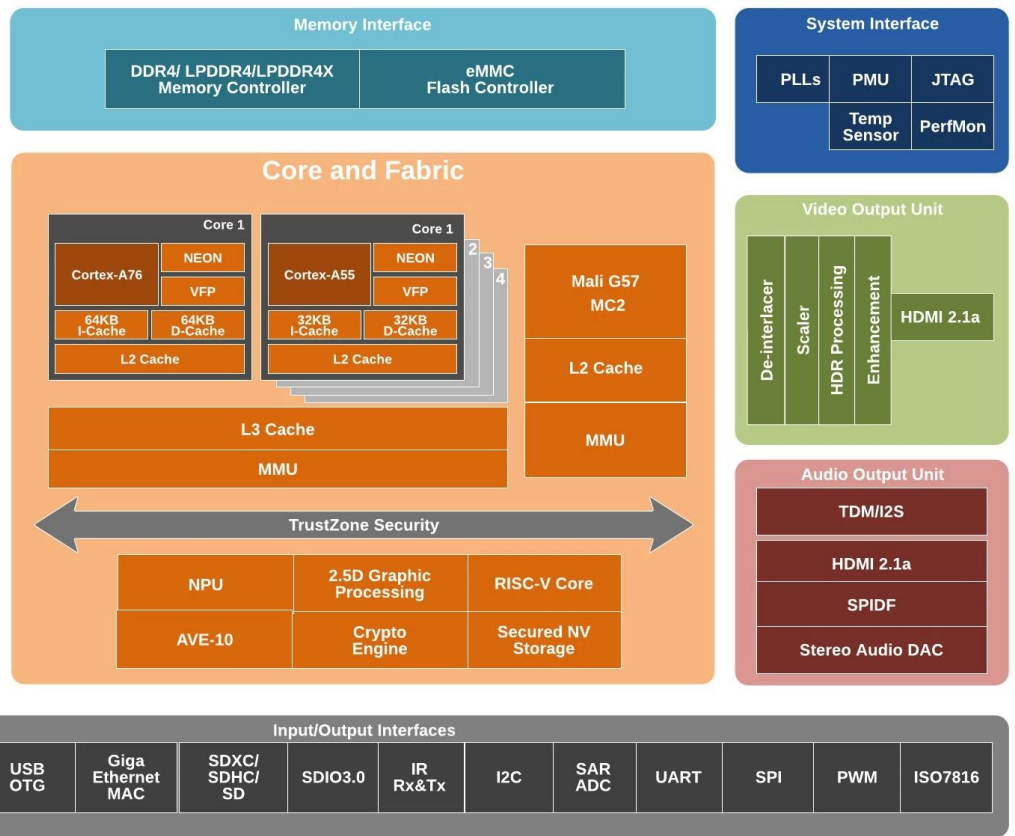


Caja de TV inteligente Amlogic S928X-J

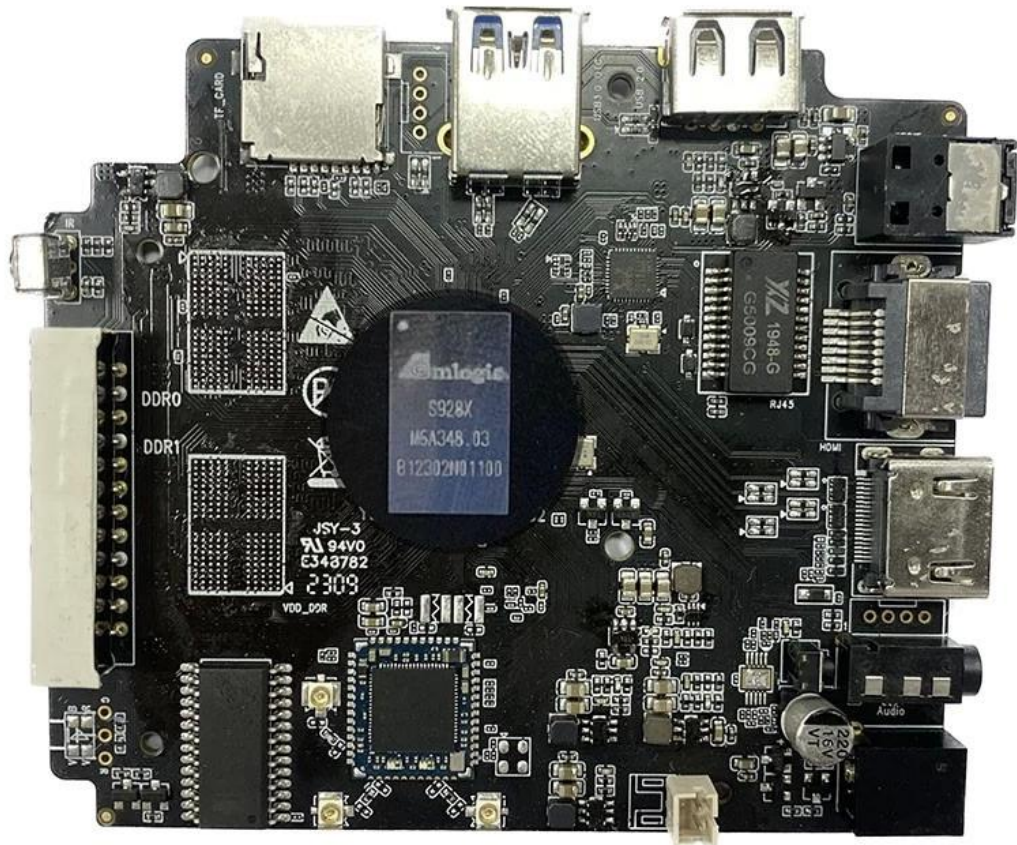
Especificaciones

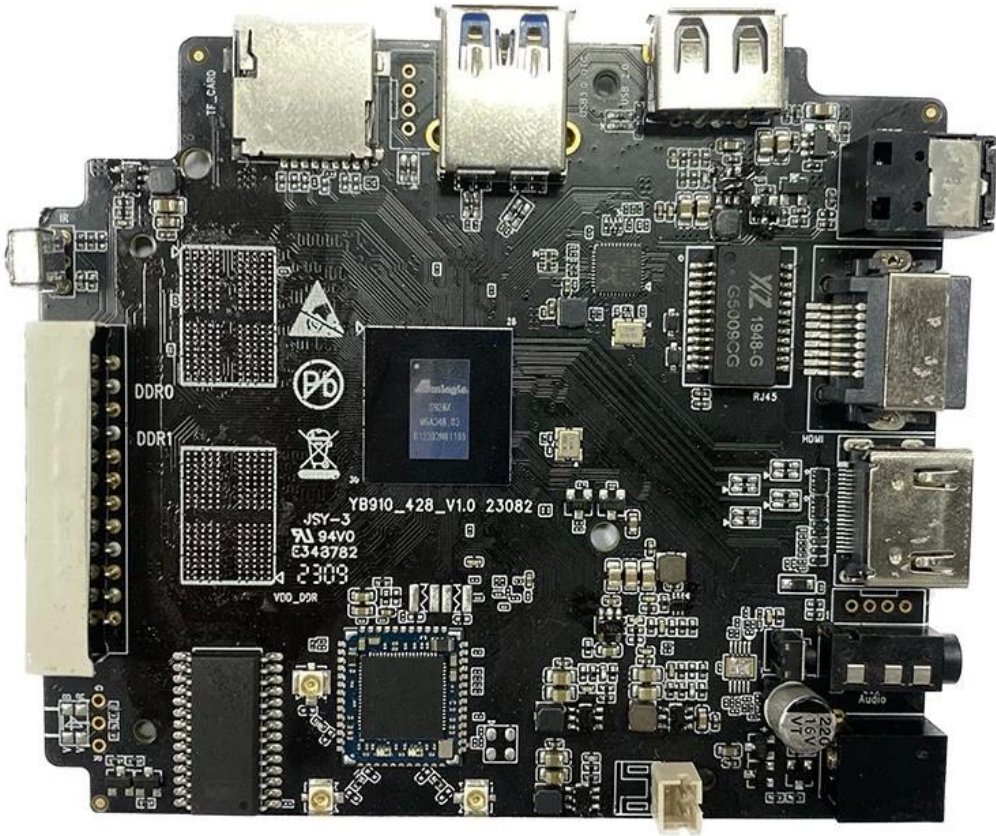
N.º de modelo	Caja de TV inteligente Amlogic S928X-J
CPU	Amlogic S928X-J ARM Cortex-A76ARM de cuatro núcleos Cortex-A55
GPU	ARM Mali-G57 MC2, GUI 4K OpenGL ES 3.2, Vulkan 1.2 y OpenCL 2.0
NPU	3.2 TOPS
RAM	DDR4 de 64 bits, LPDDR4/4X HASTA 8 GB DDR4266
EMMC	eMMC 5.1, memoria flash SLC NAND
Resolución de decodificación	Amlogic Video Engine (AVE) con decodificadores y codificadores de hardware dedicados Decodificando AV1 MP-10 @ L6.1 hasta 8Kp60 VP9 Perfil-2 @ 6.1 hasta 8Kp60 H.265 HEVC MP-10 @ L6.1 hasta 8Kp60 AVS3 Fase 1 hasta 8Kp60 Perfil AVS2-P2 hasta 8Kp60 H.264 AVC HP @ L5.2 hasta 4Kp60 MPEG-4, WMV/VC-1, AVS, MPEG-2, MPEG-1 hasta 1080p60 Decodificación de resolución de píxeles ilimitada MJPEG y JPEG (ISO/IEC-10918) Admite decodificador de múltiples videos hasta 4x 4Kp60 Codificación Codificación de imágenes JPEG hasta 4Kp60 Codificación de vídeo H.265 hasta 4Kp60 con baja latencia Codificación de vídeo H.264 hasta 4Kp60 con baja latencia Motor de imagen avanzado Amlogic TruLife de octava generación con soporte para procesamiento Dolby Vision (opcional), HDR10, HDR10, HLG y HDR Vivid
acelerador de IA	Acelerador de red neuronal (NNA) de hasta 3,2 TOPS con arquitectura de unidad de procesamiento tensorial (TPU), compatible con TensorFlow y Caffe
Salida de vídeo	Transmisor HDMI 2.1a que incluye controlador y PHY compatible con CEC, Dynamic HDR y HDCP 2.2/2.3, salida de resolución máxima de hasta 8Kp60 compatible con eARC, VRR, QMS, QFT, ALLM, DSC y SBTM Compatibilidad con MP3, AAC, WMA, RM, FLAC, Ogg Vorbis, Opus, SRS Truvolume, Dolby Audio (opcional), DTS (opcional) y programable con mezcla descendente 7.1/5.1 VAD de bajo consumo
Salida de audio	Entrada/salida SPDIF integrada de hasta 192 KHz 16/24/32 bits estéreo 3 puertos TDM/PCM/I2S integrados con modo TDM/PCM de hasta 48 kHz x 32 bits x 32 canales o 192 kHz x 16 bits x 16 canales y modo I2S de hasta 384 kHz x 32 bits x 16 canales Entrada PDM de micrófono digital con CIC, LPF, HPF programables, admite hasta 8 DMIC DAC de audio estéreo incorporado
Interfaz de red	10/100/1000 MAC
Interfaz USB2.0	1x USB XHCI OTG 2.0, 2x host USB 2.0, 1x USB 3.0 (5 Gbps) multiplexado con PCIe 2.0

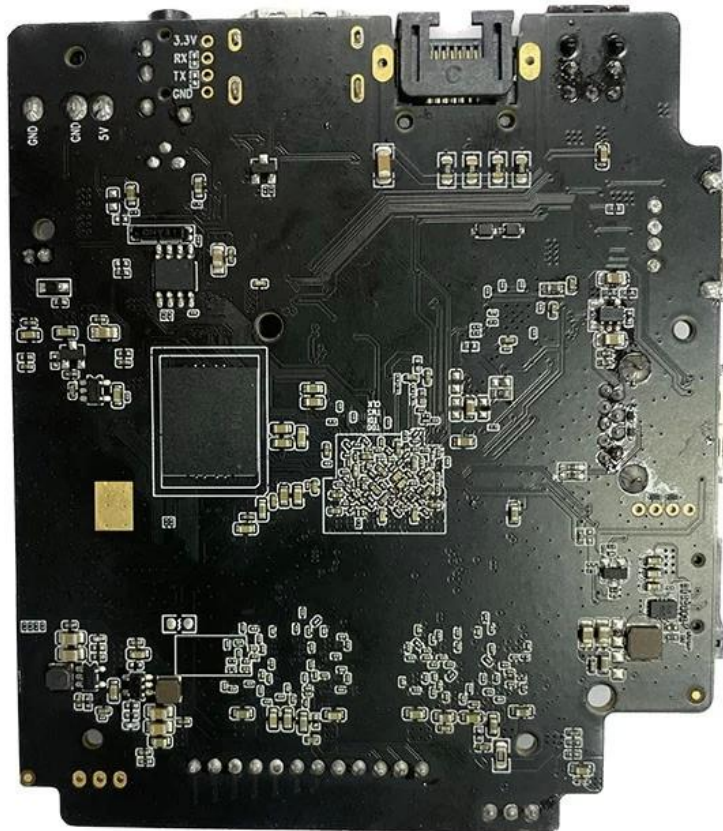
S928X



* Supported configuration: PCIe 2.0 port + USB 2.0 Host, or USB3.0 port without PCIe.







Amlogic S928X-J es el primer SoC STB inteligente 8K UHD que integra ARM Cortex-A76, ARM Cortex-A55 y un procesador de red neuronal de desarrollo propio. Admite la función de decodificación de video 8Kp60 de los principales formatos de video globales: AV1, H.265, VP9, AVS3, AVS2, etc. Mientras tanto, la GUI 4K, SR inteligente y otras funciones también son viables, proporcionando así un excelente motor de hardware para personalización. aplicaciones de alta gama.

A medida que la demanda de entretenimiento multimedia de alto rendimiento continúa aumentando, Amlogic ha vuelto a ofrecer una solución innovadora con el lanzamiento de su último chip S928X-J. Diseñado para ofrecer una experiencia multimedia inmersiva y fluida, el chip S928X-J cuenta con una gama de características impresionantes que seguramente impresionarán tanto a los entusiastas de la tecnología como a los consumidores.

Uno de los puntos clave de venta del chip S928X-J es su potente capacidad de procesamiento. El chip está equipado con una CPU ARM Cortex-A53 de ocho núcleos, que proporciona velocidades ultrarrápidas y un rendimiento excepcional para una amplia gama de aplicaciones multimedia. Ya

sea que esté transmitiendo contenido 4K, jugando juegos de alta definición o ejecutando varias aplicaciones a la vez, el chip S928X-J garantiza que disfrute de una experiencia fluida e ininterrumpida.

Otra característica destacada del chip S928X-J es su compatibilidad con salida de audio y vídeo de alta calidad. El chip admite una resolución de hasta 4K a 60 fotogramas por segundo, lo que significa que puedes disfrutar de tus películas y programas de televisión favoritos con una claridad y un detalle impresionantes. Además, el chip es compatible con las tecnologías HDR10 y HLG, que brindan una gama de colores más amplia y un mejor contraste, lo que hace que su experiencia visual sea más inmersiva que nunca.

El chip S928X-J también está diseñado para ofrecer una experiencia de juego de alta calidad. El chip está equipado con una potente GPU Mali-G31 MP2, que proporciona un rendimiento gráfico excepcional y es compatible con OpenGL ES3.2, Vulkan 1.1 y OpenCL 2.0. Esto significa que puedes jugar los últimos juegos con gráficos impresionantes y disfrutar de un juego fluido y sin demoras.

Además de sus impresionantes especificaciones de hardware, el chip S928X-J también presenta optimizaciones de software avanzadas que mejoran su rendimiento y usabilidad. El chip se basa en el sistema operativo Android TV 10, que proporciona una interfaz fácil de usar y acceso a una amplia gama de aplicaciones y contenidos. El chip también es compatible con el Asistente de Google, que le permite controlar su televisor y otros dispositivos conectados con su voz.

El chip S928X-J también está diseñado teniendo en cuenta la conectividad. El chip admite Wi-Fi de doble banda y Bluetooth 5.0, que garantizan una conectividad inalámbrica rápida y confiable. También cuenta con una variedad de puertos, incluidos HDMI, USB y Ethernet, que brindan opciones de conectividad flexibles para una amplia gama de dispositivos y periféricos.

En general, el chip Amlogic S928X-J es una solución revolucionaria para el entretenimiento multimedia de alto rendimiento. Sus poderosas capacidades de procesamiento, soporte para salida de audio y video de alta calidad y optimizaciones avanzadas de software lo convierten en una opción destacada para los entusiastas de la tecnología y los consumidores que exigen lo mejor en entretenimiento multimedia. Ya sea que esté transmitiendo su contenido favorito, jugando o usando su televisor para otras aplicaciones, el chip S928X-J garantiza que disfrute de una experiencia inmersiva y perfecta.

Presentamos nuestro Amlogic S928X-J [Caja de TV inteligente](#). Mejore su experiencia de visualización de televisión con este dispositivo avanzado. Disfrute de una transmisión fluida de sus películas, programas y aplicaciones favoritas en una impresionante resolución de alta definición. Con su potente procesador, garantiza un rendimiento fluido y tiempos de respuesta rápidos. Conéctate sin esfuerzo a tu red Wi-Fi y explora un mundo de opciones de entretenimiento. Actualice su televisor a un televisor inteligente con nuestra Smart TV Box Amlogic S928X-J.