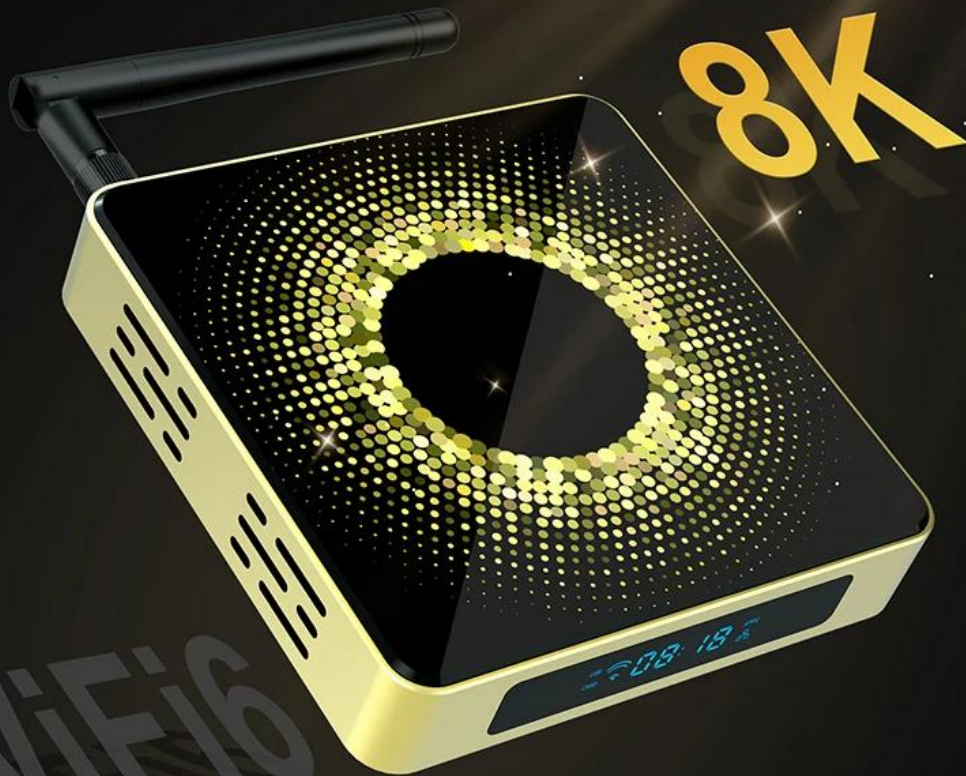


Caja de TV yroide 4K con chipset Amlogic S928X 8GB de RAM

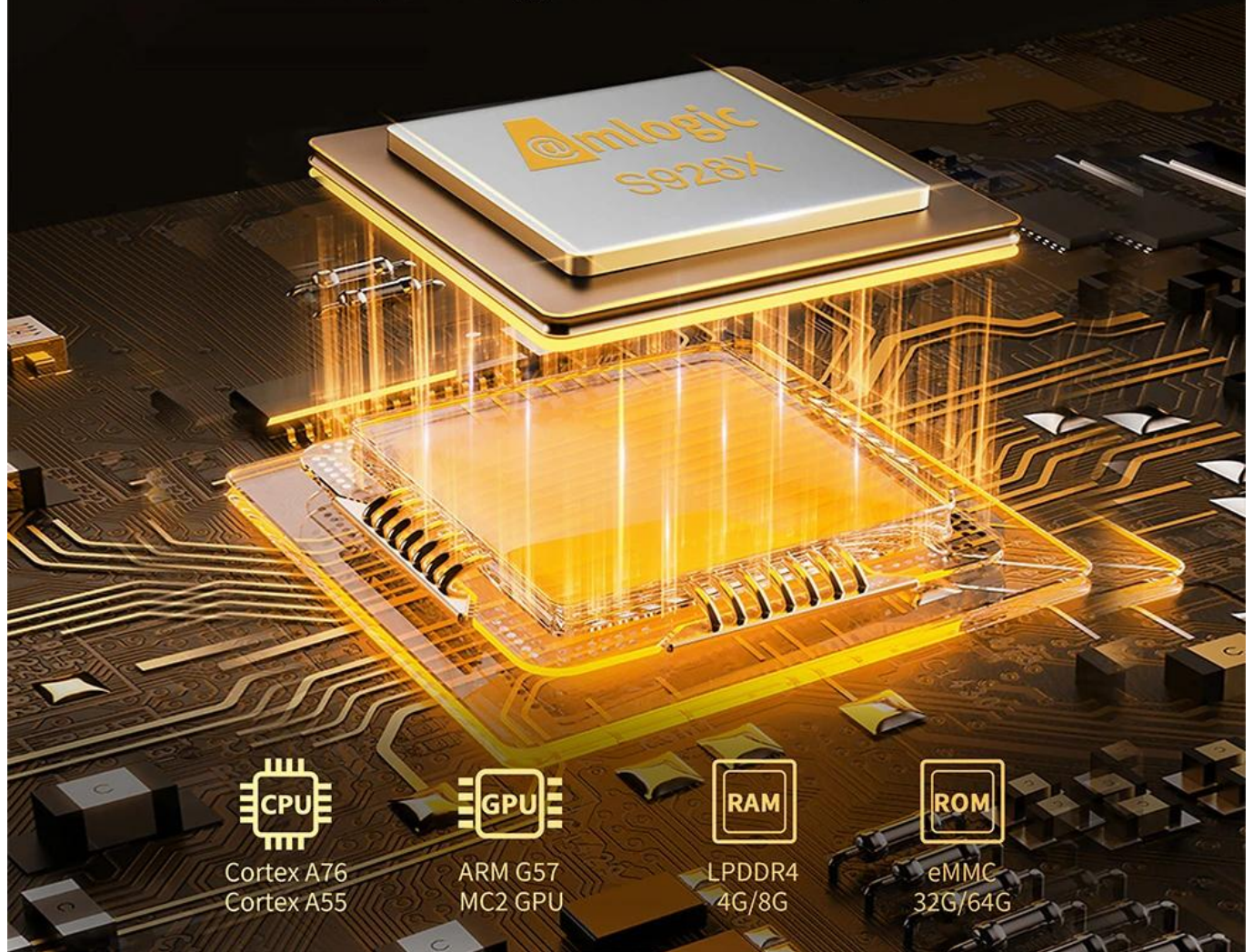
Presupuesto	
Modelo No.	Amlogic S928X Android Caja de televisión 4K 8 GB de RAM
UPC	Amlogic S928X Una CPU ARM Cortex-A76 de gran núcleo y ARM Cortex-A55 de cuatro núcleSO
GPU	GPU ARM G57™ MC2 Compatibilidad con OpenGL ES 3.2, Vulkan 1.2 y OpenCL 2.0
memoria de sólo lectura	4GB/8GB (LPDDR4 o LPDDR4X)
Almacenamiento interno	32 GB (16 GB/32 GB/128 GB opcionales)
OS	androide 11
Idioma	Varios idiomas
wifi	2,4 GHZ y 5,8 GHZ MÁXIMO 1200 Mbps IEEE802.11a/b/g/n/ac/ax
bluetooth	bluetooth 5.2
Vídeo y Audio	
Vídeo multimedia	Admite decodificación de vídeo 8K@60fps Perfil VP9-2@6.1 hasta 8Kx4K@60fps H.265 HEVC MP-10@L6.1 hasta 8Kx4K@60fps AVS3 Fase 1 hasta 8Kx4K@60fps Perfil AVS2-P2 hasta 8Kx4K@60fps H.264 AVC HP@L5.2 hasta 4Kx2K@60fps MPEG-4 ASP@L5 hasta 1080P@60fps (ISO-14496) WMV/VC-1 SP/MP/AP hasta 1080P@60fps AVS-P16(AVS) /AVS-P2 Perfil JiZhun hasta 1080P@60fps MPEG-2 MP/HL hasta 1080P@60fps (ISO-13818) Compatibilidad con vídeos con subtítulos en varios idiomas y formatos Decodificación de resolución de píxeles ilimitada MJPEG y JPEG (ISO/IEC-10918) Admite efectos de miniatura, escalado, rotación y transición JPEG Admite los formatos de archivo *.mkv,*.wmv,*.mpg, *.mpeg, *.dat, *.avi, *.mov, *.iso,*.mp4, *.rm y *.jpg
Audio	Admite MP3, AAC, WMA, RM, FLAC, Ogg y programable con mezcla descendente 7.1/5.1
Imagen	Codificación de imágenes JPEG hasta 1080P@60fps
Puerto	
Puerto USB	1 * USB 3.0 1 * USB 2.0
MicroSD	Memoria externa 1 * tarjeta TF
hdmi	Salida de resolución máxima HDMI 2.1a 8Kx4K@60hz
AudioSPDIF	1 * CONECTOR DE AUDIO DE SALIDA SPDIF DE 3,5 mm
EElrnet	EElrnet 1000
RTC	opcional
Fuerza	
Fuente de alimentación	Entrada CC (5 V/3 A)

 @mlogic S928X	 ANDROID 11	 WiFi 6 802.11ax MIMO	 5.2	3D	AV1	 HDR HDR 10+
---	--	--	--	-----------	------------	---



Amlogic S928X Big Core Cortex-A76 & Quad Core Cortex-A55

Achieve the perfect balance of high performance and low power consumption to bring you an efficient and fast experience



Embracing 8K Resolution

Real 7680x4320 @60HZ resolution brings unprecedented detail and realism,
making every frame come to life



Ultra HD



Graphics



HEVC



HD 2.1a, Up to 8K 60fps

Support HD 2.1a, up to 8K 60fps video decoding, enjoy a more smooth viewing experience



HD 2.1



8GB RAM Ultra Large Memory

Enjoy a vast array of applications with large storage capacity



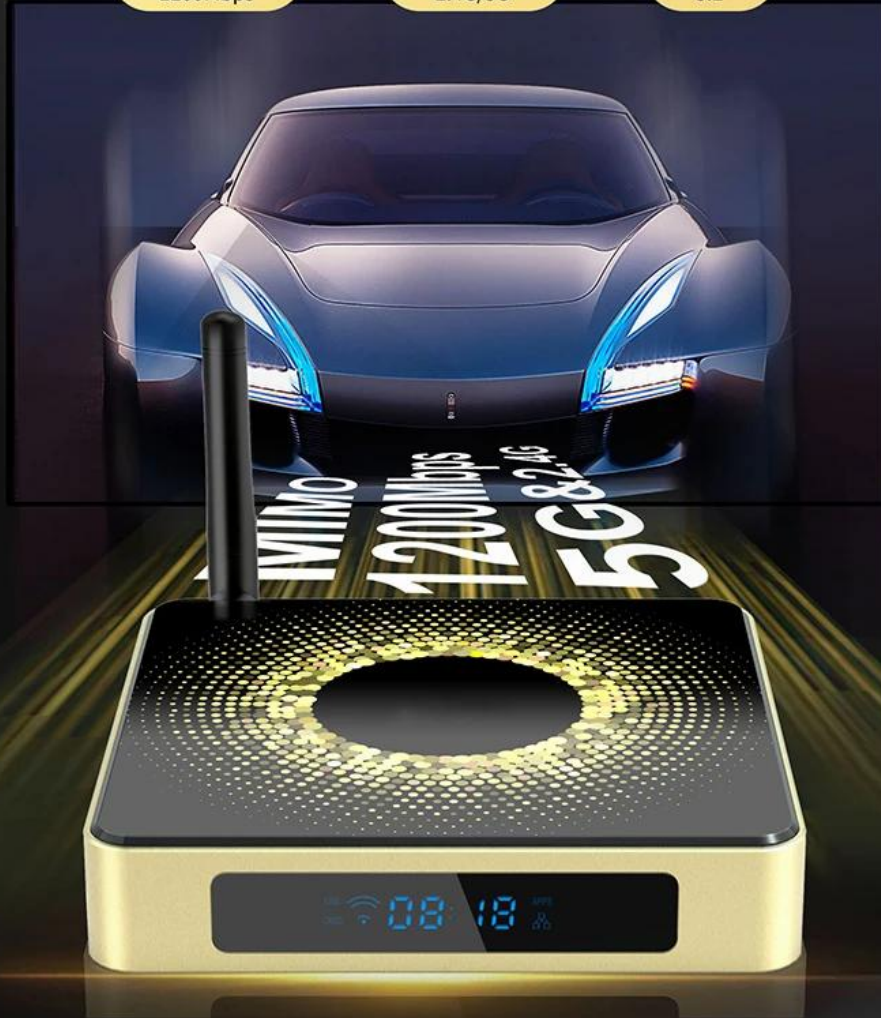
WiFi6

Embrace Faster Speeds with WiFi 6 and dual band 2.4G/5G WiFi MIMO support

WiFi6
1200Mbps

MIMO
2.4G/5G

BT
5.2





AV1

↑ 20%-30%

VP9

H. 265

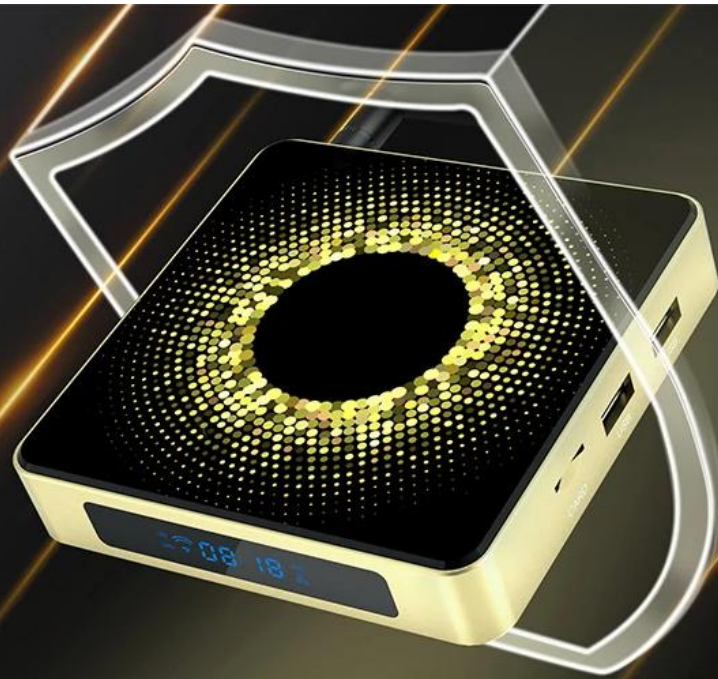
Support AV1 video decoding for a superior video viewing experience



Multiple Application Functions


Support freely switching wallpapers, changing home screen icons as you like, switching address to obtain local weather and voice control.





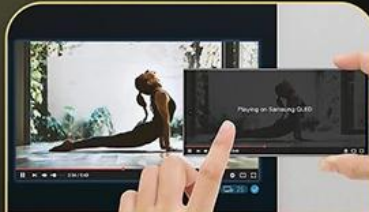
 Watch movies




 Working Conference



 Music sharing



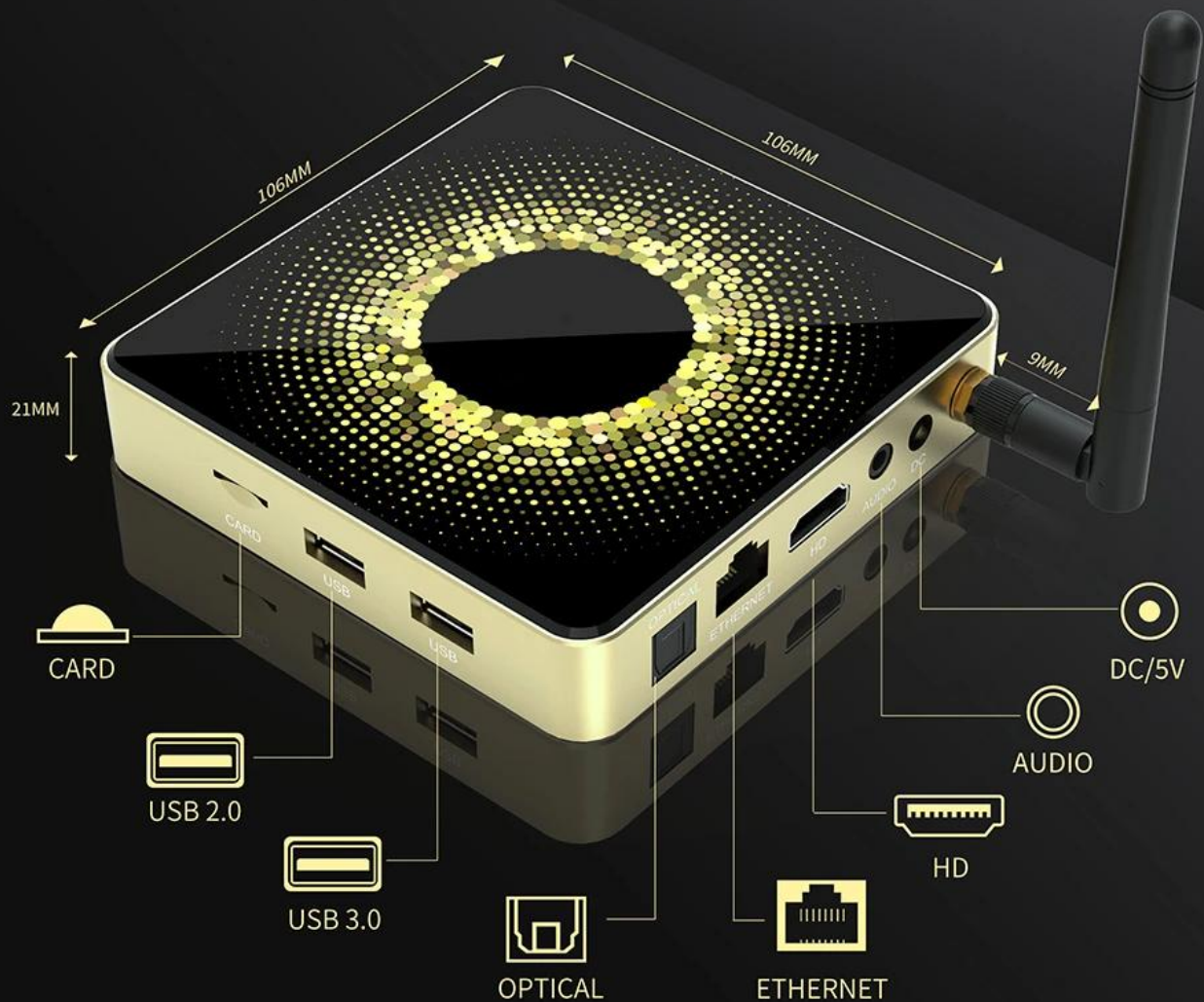
 Cast screen



 Play games

Various Interfaces

Various interfaces such as HD, LAN, USB, etc. To meet your different needs at the same time.



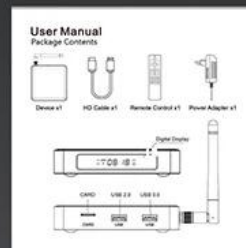
Package Contents



Power Supply*1



HD data cable*1



User Manual*1



Remote Control*1

El **Android TV Box 4K** con chipset **Amlogic S928X** y **8 GB de RAM** está diseñado para revolucionar su experiencia de entretenimiento en el hogar al ofrecer una experiencia perfecta **Transmisión en 4K Ultra HD** y rendimiento de alta velocidad. Impulsado por el avanzado **Conjunto de chips Amlogic S928X**, este reproductor multimedia cuenta con una increíble potencia de procesamiento que permite realizar múltiples tareas sin problemas y un manejo eficiente de contenido de alta resolución. Ya sea que esté transmitiendo películas, jugando juegos o ejecutando servicios de IPTV, esta caja de TV Android proporciona la solución definitiva para todas sus necesidades multimedia.

El **8GB RAM** incluido en este dispositivo es un componente clave para garantizar un rendimiento fluido y sin demoras, incluso cuando se manejan múltiples tareas o aplicaciones de gran ancho de banda. Con 8 GB de memoria, la TV Box puede administrar de manera eficiente la carga de aplicaciones, el almacenamiento en búfer de video y las tareas del sistema sin ninguna desaceleración notable, brindando una experiencia de usuario consistentemente rápida y receptiva.

Esto lo convierte en una opción ideal para quienes exigen un alto rendimiento de sus reproductores multimedia, especialmente cuando transmiten. **Contenido 4K Ultra HD.**

En términos de calidad de video, esta caja de TV Android está diseñada para impresionar. Es compatible **Resolución 4K Ultra HD**, ofreciendo una calidad de imagen nítida con detalles excepcionales. Además, el dispositivo cuenta con **Tecnología HDR10**, que mejora el rango dinámico de su contenido, proporcionando colores más ricos, negros más profundos y luces más brillantes para una experiencia de visualización más inmersiva. Ya sea que esté viendo la última película de gran éxito o transmitiendo un programa de televisión de alta calidad, la claridad visual y la profundidad que ofrece esta caja de TV mejoran su configuración de cine en casa.

Una de las características destacadas de este dispositivo es su soporte para **Decodificación de vídeo H.265**. Esta tecnología reduce significativamente el uso de ancho de banda al comprimir los datos de video sin sacrificar la calidad del video. Esto es particularmente útil para quienes transmiten contenido a través de Internet, ya que minimiza el almacenamiento en búfer y garantiza una reproducción fluida incluso cuando se transmiten archivos 4K de gran tamaño. Emparejado con **Wi-Fi de doble banda** and **Soporte Ethernet**, el dispositivo ofrece una conectividad rápida y confiable, lo que permite a los usuarios disfrutar de experiencias de juego y streaming ininterrumpidas.

Corriendo **Sistema operativo Android**, la TV Box otorga acceso a una amplia variedad de aplicaciones desde **Tienda Google Play**, incluidos servicios de transmisión populares como **Netflix, YouTube, Amazon Prime** y más. Con la flexibilidad de Android, los usuarios también pueden descargar aplicaciones, juegos o herramientas de productividad de IPTV, convirtiendo este dispositivo en un centro de entretenimiento versátil.

Para aquellos que buscan una conectividad sencilla, el **Caja de TV Android con Amlogic S928X** incluye múltiples puertos, como **USB, HDMI, y salida AV**. Estos puertos le permiten conectar dispositivos externos como discos duros, teclados, controladores de juegos o sistemas de sonido, ofreciendo una personalización completa de su configuración de entretenimiento. Ya sea que desee reproducir medios almacenados localmente, controlar la caja con periféricos externos o mejorar su sistema de sonido con una salida de audio de alta calidad, este dispositivo está diseñado para adaptarse a sus necesidades.

En conclusión, el **Android TV Box 4K con chipset Amlogic S928X y 8 GB de RAM** ofrece una solución completa y de alto rendimiento para el entretenimiento doméstico moderno. Con sus poderosas capacidades de procesamiento, calidad de video excepcional y conectividad perfecta, esta caja de TV Android es ideal para usuarios que buscan actualizar sus sistemas de cine en casa o configuraciones de IPTV. Disponible en www.sztomato.com, este reproductor multimedia combina tecnología de vanguardia con una interfaz fácil de usar, lo que lo convierte en la opción perfecta para cualquiera que busque una experiencia de transmisión superior.