

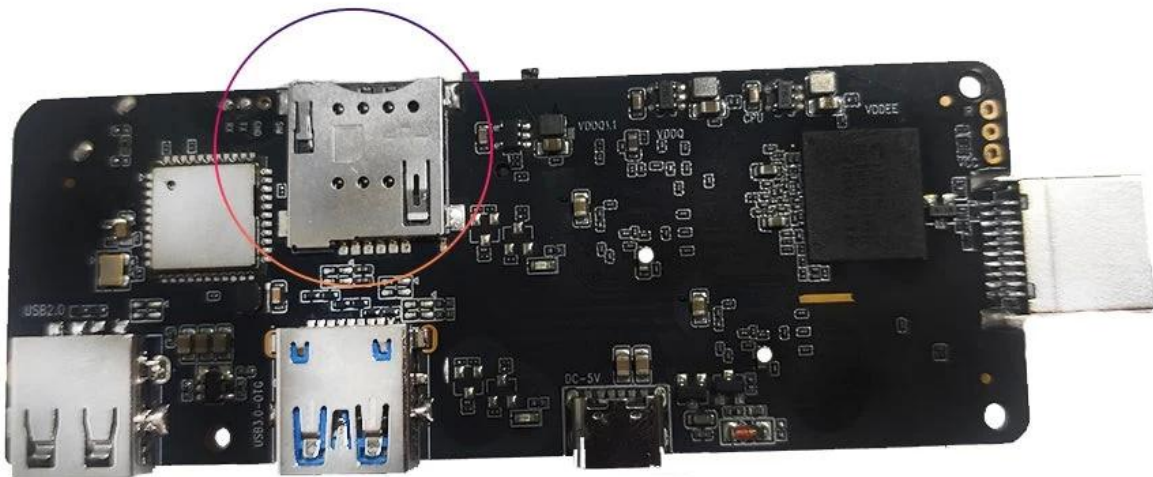
Descubra la versatilidad con las soluciones Mini PC Android

Especificaciones	
N ° de Modelo.	Mini PC Android
UPC	Amlogic S905X3 ARM Cortex-A55 de cuatro núcleos hasta 2,0 GHz
GPU	BRAZO Mali-G31
Almacenamiento	EMMC de 16GB/32GB
Memoria	DDR4 de 2GB/4GB
Sistema operativo Android	Android 9.0/ATV
Bluetooth	4.1 Cabina azul
DRM	Widevine (Verimatrix/Playready opcional)
Módulo 4G LTE (opcional)	
Módulo interno 4G LTE (opcional)	LTE-FDD/LTE-TDD/WCDMA/TD-SCDMA/EDGE/GPRS/GSM, 150 Mbps de bajada, 50 Mbps de subida
MHZ-E (EUROPA)	B1/B3/B5/B7/B8/B20@FDD LTE, B1/B5/B8@WCDMA, 850/900/1800/1900@GSM
MHZ-A (AMERICA)	B2/B4/B8/B17@FDD LTE, B38/B39/B40/B41@TDD LTE, B1/B8@WCDMA, B34/39@TD-SCDMA,900/1800@GSM
MHZ-CE (CHINA/INDIA/Arabia Saudita)	B1/B3/B5/B8@FDD LTE, B38/B39/B40/B41@TDD LTE, B1/B8@WCDMA, B34/B39@TD-SCDMA, BC0@CDMA2000 1X/EXDO, 900/1800@GSM
MHZ-E (EMEA/COREA/TAILANDIA/INDIA)	B1/B3/B5/B7/B8/B20@FDD LTE;B38/B40/B41@TDD LTE; B1/B5/B8@WCDMA; B3/B8@GSM
MHZ-V (AMÉRICA DEL NORTE)	B4/B13@FDD LTE
MHZ-A (AMÉRICA DEL NORTE)	B2/B4/B12@FDD LTE; B2/B4/B5@WCDMA
MHZ-AU (América Latina/ANZ/TAIWÁN)	B1/B2/B3/B4/B5/B6/B7/B8/B28@FDD LTE; B40@TDD LTE; B1/B2/B5/B8@WCDMA; B2/B3/B5/B8@GSM
MHZ-J (JAPÓN)	B1/B3/B8/B18/B19/B26@FDD LTE; B41@TDD LTE; B1/B6/B8/B19@WCDMA
CÓDEC de vídeo y audio	
Audio video	VP9/H.265/AVS2 hasta 4Kx2K@60fps, H.264 4K @30fps, AVS/VC-1/MPEG1-4 1080P @60fps H.264/H.265 1080P a 60 fps HD MPEG1/2/4, H.265/HEVC, AVS2, HD AVC/VC-1, RM/RMVB, Xvid/DivX3/4/5/6, RealVideo8/9/10 Avi/Rm/Rmvp/Ts/Vob/Mkv/Mov/ISO/wmv/asf/flv/dat/mpg/mpeg MP3/WMA/AAC/WAV/OGG/DDP/TrueHD/HD/FLAC/APE HDJPEG/BMP/GIF/PNG/TIFF
HDR	HDR 10, Dolby Visión
E/S	
hdmi	HDMI 2.1 con resolución máxima 3D, HDR, CEC y 4Kx2K@60fps
SALIDA AV	Apoyo
USB	1*USB 2.0, 1*USB 3.0 compatible con unidad flash USB y disco duro USB)
RJ45	Ethernet RJ-45 estándar 10/100M
Función de red	Miracast, DLNA, Airplay, Skype, Netflix, Twitter, Picasa, Youtube, Flicker, Facebook, películas en línea, juegos, etc.
Inalámbrico	WiFi 11acBluetooth 4.1 IEEE802.11 a/b/g/n/ac(AP6255) 4G/5G
TARJETA TF	Apoyo
SPDIF	Soporta salida óptica
Puerto de infrarrojos	Receptor de infrarrojos externo
Indicador LED	Encendido: azul; En espera: rojo
Tiempo de visualización LED	1* Tiempo de visualización LED, RTC integrado, dispositivo USB integrado

Otros

Fuente de alimentación	CA 100-240 V 50/60 Hz, CC 5 V/2 A.
Idioma	Inglés, alemán, ruso, francés, español, italiano, árabe, japonés, coreano, hebreo, etc., varios idiomas.
Solicitud	La versión más reciente de KODI admite reproducción local de alta definición, admite instalación y reproducción de complementos
Accesorio	Manual de usuario, cable HDMI, control remoto IR, adaptador de corriente
Opción	Admite mouse y teclado a través de USB o BT; Admite mouse y teclado inalámbricos de 2,4 GHz a través de un dongle USB de 2,4 GHz

SIM card slot



La tarjeta SIM 4G LTE [Mini PC Android](#) es un dispositivo revolucionario que combina el poder de una tarjeta SIM 4G LTE con la comodidad de una Mini PC con Android. Con este dispositivo podrás convertir cualquier televisor en un smart TV y disfrutar de una amplia gama de opciones de

entretenimiento.

La Mini PC Android funciona con un procesador de cuatro núcleos, lo que garantiza un rendimiento rápido y fluido. Viene con 2 GB de RAM y 16 GB de almacenamiento interno, lo que brinda un amplio espacio para todas sus aplicaciones, juegos y archivos multimedia favoritos. El dispositivo también admite almacenamiento ampliable, lo que le permite agregar una tarjeta microSD para obtener capacidad de almacenamiento adicional.

Una de las características destacadas de esta Mini PC con Android es su compatibilidad con la conectividad 4G LTE. Con una tarjeta SIM compatible, podrás disfrutar de acceso a Internet de alta velocidad dondequiera que vayas. Esto significa que puede transmitir sus películas y programas de TV favoritos, jugar juegos en línea y navegar por la web sin demoras ni problemas de almacenamiento en búfer. La conectividad 4G LTE también garantiza una conexión estable y confiable, incluso en áreas con señales Wi-Fi débiles.

Configurar la Mini PC Android con tarjeta SIM 4G LTE es increíblemente fácil. Simplemente conecte el dispositivo a su televisor usando el puerto HDMI, inserte una tarjeta SIM compatible y enciéndalo. El dispositivo detectará automáticamente su tarjeta SIM y establecerá una conexión a Internet. Una vez conectado, puedes acceder a Google Play Store y descargar todas tus aplicaciones favoritas, como Netflix, YouTube, Spotify y más.

La Mini PC con Android también admite conectividad Bluetooth, lo que le permite conectar periféricos inalámbricos como teclados, ratones y controladores de juegos. Esto facilita la navegación por aplicaciones y juegos, mejorando su experiencia general de usuario.

En términos de calidad de audio y video, la Mini PC Android con tarjeta SIM 4G LTE no decepciona. Admite resolución 4K Ultra HD, lo que ofrece imágenes impresionantes con colores vibrantes y detalles nítidos. El dispositivo también es compatible con audio Dolby Atmos y DTS, lo que proporciona un sonido envolvente y de alta calidad.

La Mini PC con Android viene con una interfaz fácil de usar que es fácil de navegar, incluso para aquellos que no son expertos en tecnología. El dispositivo admite control por voz, lo que le permite buscar contenido, ajustar la configuración e iniciar aplicaciones mediante simples comandos de voz. Esta característica añade comodidad y hace que el dispositivo sea accesible para una amplia gama de usuarios.

En conclusión, la Mini PC Android con tarjeta SIM 4G LTE es un dispositivo versátil y potente que ofrece lo mejor de ambos mundos: la comodidad de una Mini PC Android y el acceso a Internet de alta velocidad de una tarjeta SIM 4G LTE. Con su potente hardware, conectividad perfecta e interfaz fácil de usar, este dispositivo es perfecto para cualquiera que busque actualizar su televisor a un televisor inteligente. Ya sea que desee transmitir películas, jugar juegos o navegar por Internet, la Mini PC Android con tarjeta SIM 4G LTE lo tiene cubierto.

Desbloquea posibilidades ilimitadas con nuestro [Mini PC Android](#). Este dispositivo compacto y potente redefine la informática y ofrece una solución versátil para trabajar y jugar. Ya sea que sea un profesional que busca productividad o un entusiasta que explora nuevos horizontes, la Mini PC con Android ofrece un rendimiento excepcional.