

# Explore el entretenimiento definitivo: 4K

## Caja de TV: mejore su experiencia visual

### Especificaciones

N.º de modelo	Caja de TV Amlogic S928X
CPU	Amlogic S928X ARM Cortex-A76ARM Cortex-A55 de cuatro núcleos
GPU	ARM Mali-G57 MC2, GUI 4K OpenGL ES 3.2, Vulkan 1.2 y OpenCL 2.0
NPU	3.2 TOPS
RAM	DDR4 de 64 bits, LPDDR4/4X HASTA 8 GB DDR4266
EMMC	eMMC 5.1, SLC NAND Flash
	Amlogic Video Engine (AVE) con decodificadores y codificadores de hardware dedicados
	Decodificando
	AV1 MP-10 @ L6.1 hasta 8Kp60
	VP9 Perfil-2 @ 6.1 hasta 8Kp60
	H.265 HEVC MP-10 @ L6.1 hasta 8Kp60
	AVS3 Fase 1 hasta 8Kp60
	Perfil AVS2-P2 hasta 8Kp60
Resolución de decodificación	H.264 AVC HP @ L5.2 hasta 4Kp60
	MPEG-4, WMV/VC-1, AVS, MPEG-2, MPEG-1 hasta 1080p60
	Decodificación de resolución de píxeles ilimitada MJPEG y JPEG (ISO/IEC-10918)
	Admite decodificador de múltiples videos hasta 4x 4Kp60
	Codificación
	Codificación de imágenes JPEG hasta 4Kp60
	Codificación de vídeo H.265 hasta 4Kp60 con baja latencia
	Codificación de vídeo H.264 hasta 4Kp60 con baja latencia
	Motor de imagen avanzado Amlogic TruLife de octava generación compatible con procesamiento Dolby Vision (opcional), HDR10, HDR10, HLG y HDR Vivid
acelerador de IA	Acelerador de red neuronal (NNA) de hasta 3,2 TOPS con arquitectura de unidad de procesamiento tensorial (TPU), compatible con TensorFlow y Caffé
Salida de vídeo	Transmisor HDMI 2.1a que incluye controlador y PHY compatible con CEC, Dynamic HDR y HDCP 2.2/2.3, salida de resolución máxima de hasta 8Kp60 compatible con eARC, VRR, QMS, QFT, ALLM, DSC y SBTM
	Compatibilidad con MP3, AAC, WMA, RM, FLAC, Ogg Vorbis, Opus, SRS Truvolume, Dolby Audio (opcional), DTS (opcional) y programable con mezcla descendente 7.1/5.1
	VAD de bajo consumo
Salida de audio	Entrada/salida SPDIF integrada de hasta 192 KHz 16/24/32 bits estéreo
	3 puertos TDM/PCM/I2S integrados con modo TDM/PCM de hasta 48 kHz x 32 bits x 32 canales o 192 kHz x 16 bits x 16 canales y modo I2S de hasta 384 kHz x 32 bits x 16 canales
	Entrada PDM de micrófono digital con CIC, LPF, HPF programables, admite hasta 8 DMIC
	DAC de audio estéreo integrado
Interfaz de red	10/100/1000 MAC
Interfaz USB2.0	1x USB XHCI OTG 2.0, 2x host USB 2.0, 1x USB 3.0 (5 Gbps) multiplexado con PCIe 2.0

# S928X





Amlogic  
S928X  
M5A348.03  
B12302W01100

JSY-3  
91 94V0  
E343782  
2309

VDD\_DDR

DDR0

DDR1

Y2 1948-G  
G5009CC

RJ45

HDMI

Audio

220

16V

VT

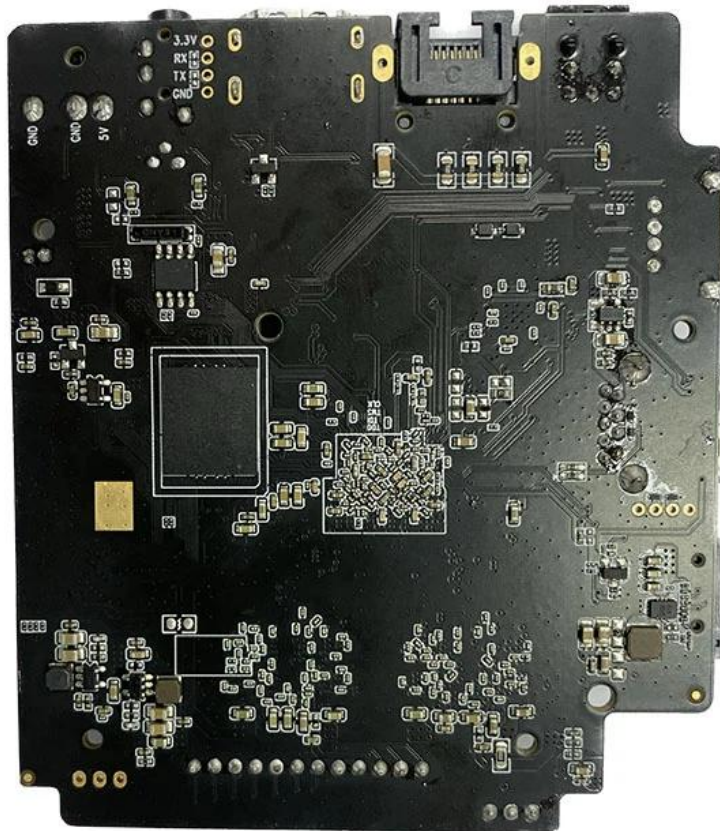
ESD

7

ESD







Amlogic S928X es el primer SoC STB inteligente 8K UHD que integra ARM Cortex-A76, ARM Cortex-A55 y un procesador de red neuronal de desarrollo propio. Admite la función de decodificación de vídeo 8Kp60 de los principales formatos de vídeo globales: AV1, H.265, VP9, AVS3, AVS2, etc. Mientras tanto, la GUI 4K, SR inteligente y otras funciones también son viables, proporcionando así un excelente motor de hardware para personalización. aplicaciones de alta gama.

A medida que la demanda de entretenimiento multimedia de alto rendimiento continúa aumentando, Amlogic ha vuelto a ofrecer una solución innovadora con el lanzamiento de su último chip S928X. Diseñado para ofrecer una experiencia multimedia inmersiva y fluida, el chip S928X cuenta con una gama de características impresionantes que seguramente impresionarán tanto a los entusiastas de la tecnología como a los consumidores.

Uno de los puntos clave de venta del chip S928X es su potente capacidad de procesamiento. El chip está equipado con una CPU ARM Cortex-A53 de ocho núcleos, que proporciona velocidades ultrarrápidas y un rendimiento excepcional para una amplia gama de aplicaciones multimedia. Ya sea que esté transmitiendo contenido 4K, jugando juegos de alta definición o ejecutando varias

aplicaciones a la vez, el chip S928X garantiza que disfrute de una experiencia fluida e ininterrumpida.

Otra característica destacada del chip S928X es su compatibilidad con salida de audio y vídeo de alta calidad. El chip admite una resolución de hasta 4K a 60 fotogramas por segundo, lo que significa que puedes disfrutar de tus películas y programas de televisión favoritos con una claridad y un detalle impresionantes. Además, el chip es compatible con las tecnologías HDR10 y HLG, que brindan una gama de colores más amplia y un mejor contraste, lo que hace que su experiencia visual sea más inmersiva que nunca.

El chip S928X también está diseñado para ofrecer una experiencia de juego de alta calidad. El chip está equipado con una potente GPU Mali-G31 MP2, que proporciona un rendimiento gráfico excepcional y es compatible con OpenGL ES3.2, Vulkan 1.1 y OpenCL 2.0. Esto significa que puedes jugar a los últimos juegos con gráficos impresionantes y disfrutar de una jugabilidad fluida y sin demoras.

Además de sus impresionantes especificaciones de hardware, el chip S928X también presenta optimizaciones de software avanzadas que mejoran su rendimiento y usabilidad. El chip se basa en el sistema operativo Android TV 10, que proporciona una interfaz fácil de usar y acceso a una amplia gama de aplicaciones y contenidos. El chip también es compatible con el Asistente de Google, que le permite controlar su televisor y otros dispositivos conectados con su voz.

El chip S928X también está diseñado pensando en la conectividad. El chip admite Wi-Fi de doble banda y Bluetooth 5.0, que garantizan una conectividad inalámbrica rápida y confiable. También cuenta con una variedad de puertos, incluidos HDMI, USB y Ethernet, que brindan opciones de conectividad flexibles para una amplia gama de dispositivos y periféricos.

En general, el chip Amlogic S928X es una solución revolucionaria para el entretenimiento multimedia de alto rendimiento. Sus poderosas capacidades de procesamiento, soporte para salida de audio y video de alta calidad y optimizaciones avanzadas de software lo convierten en una opción destacada para los entusiastas de la tecnología y los consumidores que exigen lo mejor en entretenimiento multimedia. Ya sea que esté transmitiendo su contenido favorito, jugando o usando su televisor para otras aplicaciones, el chip S928X garantiza que disfrute de una experiencia inmersiva y perfecta.

El 8K [Caja de TV Android](#) con Amlogic S928X es el reproductor multimedia de alto rendimiento definitivo que le da vida a su televisor. Es una caja de TV inteligente que cuenta con Wi-Fi de doble banda y compatibilidad con HDR, lo que le brinda acceso perfecto a todas sus aplicaciones y servicios de transmisión favoritos en una sorprendente resolución de 8K. Con USB 3.0 y Bluetooth 5.0, puedes conectar fácilmente tus dispositivos externos y disfrutar de tus medios en la pantalla grande. Ya sea que quieras ver películas, programas de televisión, jugar juegos o navegar por Internet, esta TV Box lo tiene todo.

Adéntrate en una nueva dimensión de entretenimiento con nuestro 4K [TV Box](#). Libere imágenes impresionantes y un rendimiento perfecto en su televisor. Esta TV Box transforma tu experiencia visual, ofreciendo una puerta de entrada a streaming, juegos y más sin fin. Mejore la configuración de entretenimiento de su hogar con la potencia y versatilidad de nuestra TV Box 4K. Explore el futuro de la televisión hoy. Haga su pedido ahora para disfrutar de una experiencia televisiva revolucionada al alcance de su mano