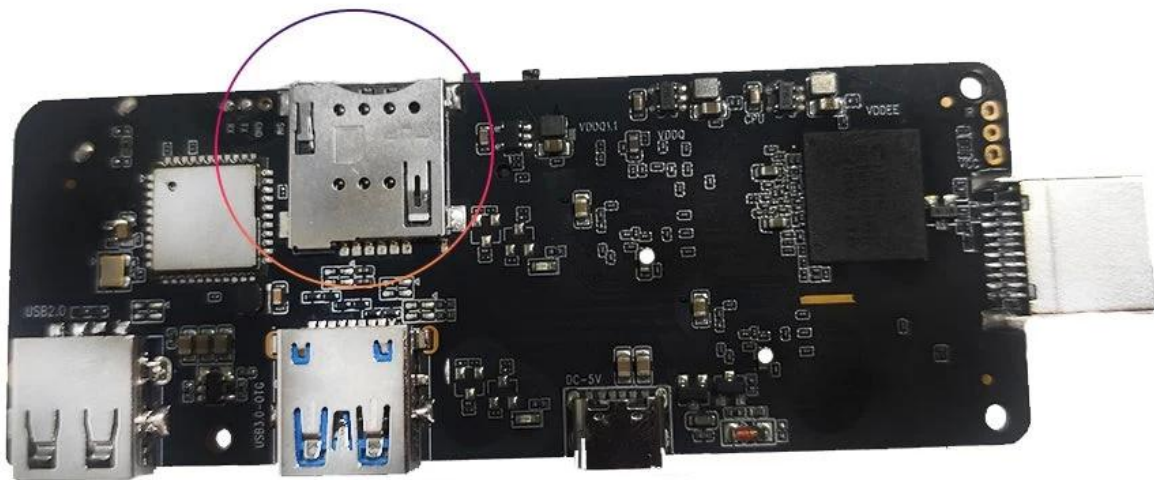


## Mejore la conectividad y el entretenimiento con nuestra Caja de TV Android 4G/5G LTE: mejore su experiencia visual

<b>Especificaciones</b>	
N ° de Modelo.	caja de tv android con 4g 5g lte
UPC	Amlogic S905X3 ARM Cortex-A55 de cuatro núcleos hasta 2,0 GHz
GPU	BRAZO Mali-G31
Almacenamiento	EMMC de 16GB/32GB
Memoria	DDR4 de 2GB/4GB
Sistema operativo Android	Android 9.0/ATV
Bluetooth	4.1 Cabina azul
DRM	Widevine (Verimatrix/Playready opcional)
<b>Módulo 4G LTE (opcional)</b>	
Módulo interno 4G LTE (opcional)	LTE-FDD/LTE-TDD/WCDMA/TD-SCDMA/EDGE/GPRS/GSM, 150 Mbps de bajada, 50 Mbps de subida
MHZ-E (EUROPA)	B1/B3/B5/B7/B8/B20@FDD LTE, B1/B5/B8@WCDMA, 850/900/1800/1900@GSM
MHZ-A (AMERICA)	B2/B4/B8/B17@FDD LTE, B38/B39/B40/B41@TDD LTE, B1/B8@WCDMA, B34/39@TD-SCDMA,900/1800@GSM
MHZ-CE (CHINA/INDIA/Arabia Saudita)	B1/B3/B5/B8@FDD LTE, B38/B39/B40/B41@TDD LTE, B1/B8@WCDMA, B34/B39@TD-SCDMA, BC0@CDMA2000 1X/EXDO, 900/1800@GSM
MHZ-E (EMEA/COREA/TAILANDIA/INDIA)	B1/B3/B5/B7/B8/B20@FDD LTE;B38/B40/B41@TDD LTE;
MHZ-V (AMÉRICA DEL NORTE)	B1/B5/B8@WCDMA; B3/B8@GSM
MHZ-A (AMÉRICA DEL NORTE)	B4/B13@FDD LTE
MHZ-AU (América Latina/ANZ/TAIWÁN)	B2/B4/B12@FDD LTE; B2/B4/B5@WCDMA
MHZ-J (JAPÓN)	B1/B2/B3/B4/B5/B6/B7/B8/B28@FDD LTE; B40@TDD LTE; B1/B2/B5/B8@WCDMA; B2/B3/B5/B8@GSM
	B1/B3/B8/B18/B19/B26@FDD LTE; B41@TDD LTE; B1/B6/B8/B19@WCDMA
<b>CÓDEC de vídeo y audio</b>	
Audio video	VP9/H.265/AVS2 hasta 4Kx2K@60fps, H.264 4K @30fps, AVS/VC-1/MPEG1-4 1080P @60fps H.264/H.265 1080P a 60 fps HD MPEG1/2/4, H.265/HEVC, AVS2, HD AVC/VC-1, RM/RMVB, Xvid/DivX3/4/5/6, RealVideo8/9/10 Avi/Rm/RmVb/Ts/Vob/Mkv/Mov/ISO/wmv/asf/flv/dat/mpg/mpeg MP3/WMA/AAC/WAV/OGG/DDP/TrueHD/HD/FLAC/APE HDJPEG/BMP/GIF/PNG/TIFF
HDR	HDR 10, Dolby Visión
<b>E/S</b>	
hdmi	HDMI 2.1 con resolución máxima 3D, HDR, CEC y 4Kx2K@60fps
SALIDA AV	Apoyo
USB	1*USB 2.0, 1*USB 3.0 compatible con unidad flash USB y disco duro (USB)
RJ45	Ethernet RJ-45 estándar 10/100M
Función de red	Miracast, DLNA, Airplay, Skype, Netflix, Twitter, Picasa, Youtube, Flickr, Facebook, películas en línea, juegos, etc.
Inalámbrico	WiFi 11acBluetooth 4.1 IEEE802.11 a/b/g/n/ac(AP6255) 4G/5G
TARJETA TF	Apoyo
SPDIF	Soporta salida óptica
Puerto de infrarrojos	Receptor de infrarrojos externo
Indicador LED	Encendido: azul; En espera: rojo

Tiempo de visualización LED	1* Tiempo de visualización LED, RTC integrado, dispositivo USB integrado
<b>Otros</b>	
Fuente de alimentación	CA 100-240 V 50/60 Hz, CC 5 V/2 A.
Idioma	Inglés, alemán, ruso, francés, español, italiano, árabe, japonés, coreano, hebreo, etc., varios idiomas.
Solicitud	La versión más reciente de KODI admite reproducción local de alta definición, admite instalación y reproducción de complementos
Accesorio	Manual de usuario, cable HDMI, control remoto por infrarrojos, adaptador de corriente
Opción	Admite mouse y teclado a través de USB o BT; Admite mouse y teclado inalámbricos de 2,4 GHz a través de un dongle USB de 2,4 GHz

## SIM card slot



Android TV Box con 4G 5G LTE es un dispositivo revolucionario que combina el poder de una tarjeta SIM 4G LTE con la comodidad de un Android TV Stick. Con este dispositivo podrás convertir cualquier televisor en un smart TV y disfrutar de una amplia gama de opciones de entretenimiento.

El dispositivo Android TV funciona con un procesador de cuatro núcleos, lo que garantiza un rendimiento rápido y fluido. Viene con 2 GB de RAM y 16 GB de almacenamiento interno, lo que brinda un amplio espacio para todas sus aplicaciones, juegos y archivos multimedia favoritos. El dispositivo también admite almacenamiento ampliable, lo que le permite agregar una tarjeta microSD para obtener capacidad de almacenamiento adicional.

Una de las características destacadas de este dispositivo Android TV es su compatibilidad con la conectividad 4G LTE. Con una tarjeta SIM compatible, podrás disfrutar de acceso a Internet de alta velocidad dondequiera que vayas. Esto significa que puede transmitir sus películas y programas de TV favoritos, jugar juegos en línea y navegar por la web sin demoras ni problemas de almacenamiento en búfer. La conectividad 4G LTE también garantiza una conexión estable y confiable, incluso en áreas con señales Wi-Fi débiles.

Configurar Android TV Box con 4g 5g lte es increíblemente fácil. Simplemente conecte el dispositivo a su televisor usando el puerto HDMI, inserte una tarjeta SIM compatible y enciéndalo. El dispositivo detectará automáticamente su tarjeta SIM y establecerá una conexión a Internet. Una vez conectado, puedes acceder a Google Play Store y descargar todas tus aplicaciones favoritas, como Netflix, YouTube, Spotify y más.

El dispositivo Android TV también admite conectividad Bluetooth, lo que le permite conectar periféricos inalámbricos como teclados, ratones y controladores de juegos. Esto facilita la navegación por aplicaciones y juegos, mejorando su experiencia general de usuario.

En términos de calidad de audio y video, el android tv box con 4g 5g lte no decepciona. Admite resolución 4K Ultra HD, lo que ofrece imágenes impresionantes con colores vibrantes y detalles nítidos. El dispositivo también es compatible con audio Dolby Atmos y DTS, lo que proporciona un sonido envolvente y de alta calidad.

El dispositivo Android TV viene con una interfaz fácil de usar que es fácil de navegar, incluso para aquellos que no son expertos en tecnología. El dispositivo admite control por voz, lo que le permite buscar contenido, ajustar la configuración e iniciar aplicaciones mediante simples comandos de voz. Esta característica añade comodidad y hace que el dispositivo sea accesible para una amplia gama de usuarios.

En conclusión, Android TV Box con 4G 5G LTE es un dispositivo versátil y potente que ofrece lo mejor de ambos mundos: la comodidad de un Android TV Stick y el acceso a Internet de alta velocidad de una tarjeta SIM 4G LTE. Con su potente hardware, conectividad perfecta e interfaz fácil de usar, este dispositivo es perfecto para cualquiera que busque actualizar su televisor a un televisor inteligente. Ya sea que quieras transmitir películas, jugar juegos o navegar por Internet, el Android TV Stick con tarjeta SIM 4G LTE lo tiene cubierto.

Presentamos nuestro último Android TV Box con conectividad 4G y 5G LTE. Experimente streaming y juegos sin interrupciones con velocidades de Internet ultrarrápidas. Disfrute de sus películas, programas y aplicaciones favoritas en una impresionante resolución 4K. Con compatibilidad con 4G y 5G LTE, puedes permanecer conectado y disfrutar de entretenimiento ininterrumpido. Mejora tu experiencia televisiva con nuestra avanzada Android TV Box.

Experimente el futuro del entretenimiento con nuestro [Android TV Box](#) con conectividad 4G/5G LTE.

Eleve su experiencia visual a nuevas alturas mientras disfruta de una transmisión fluida, descargas más rápidas y una conectividad mejorada. Este Android TV Box avanzado abre un mundo de posibilidades y proporciona un centro de entretenimiento fluido y receptivo. Transmita su contenido favorito con una claridad asombrosa, juegue con facilidad y explore una variedad de aplicaciones. Mantente conectado con la última tecnología: actualiza a nuestro Android TV Box con 4G/5G LTE y desbloquea un mundo de entretenimiento inmersivo al alcance de tu mano.