

Carte de développement Android Amlogic S922X

Caractéristiques	
Numéro de modèle.	Carte de développement Android Amlogic S922X
CPU	Amlogic S922X Quad Core ARM Cortex A73 et Dual Core ARM Cortex A53 1,98 Ghz
GPU	ARM Mali-G52 MP4 (6EE) OpenGL ES 3.2, Vulkan 1.1 et OpenCL 2.0
RAM	DDR4 2 Go/4 Go
ROM	16 Go eMMC (extensible jusqu'à 128 Go)
Système d'exploitation	Android 9.0
CODEC vidéo et audio	
Résolution de décodage	Supporte 4K H265 10Bit, H.264, AVS, MPEG-2 et bien d'autres formats
Prise en charge multimédia	Prend en charge MPEG1, MPEG2, MPEG4, H.264, WMV, MKV, TS, flv et autres formats vidéo ; Prend en charge les formats MP3 et autres formats audio ; prend en charge JPG, JPEG, BMP, PNG, GIF et autres formats de photo
Port	
Sortie vidéo	1 canal LVDS 40 broches 2,0 mm double broche, peut prendre en charge un écran 8 bits, 10 bits ; Sortie HDMI 1 canal ; Sortie AV 1 canal
Entrée vidéo	x1, MIPICSI
Sortie audio	Amplificateur 25W@2 à prise 4 broches 2,5 mm et haut-parleur 3W@2
Interface réseau	x1, Ethernet 10M/100M WIFIBT, bande unique 2,4G ou double bande 2,4G/5G pour les options Emplacement PCIE (4G) x1 ou emplacement M.2 (4G) x1 pour les options
Interface USB2.0	USB OTG x1 (disponible pour HOST) HÔTE USB x7
Interface rétroéclairée	x2, prise 6 broches 2,0 mm
Interface infrarouge	x1, prise 7 broches 2,0 mm, prend en charge les indicateurs LED rouges et verts
Port d'extension de fonction	Ports série x4
Emplacement pour carte TF	x1
Emplacement pour carte SIM	x1
RTC	Prend en charge la synchronisation de l'heure
Pouvoir	
Source de courant	Connecteur 12 V, 2,5 CC

S922X



Supported configuration: PCIe2.0 port + USB2.0 Host, or USB3.0 without PCIe

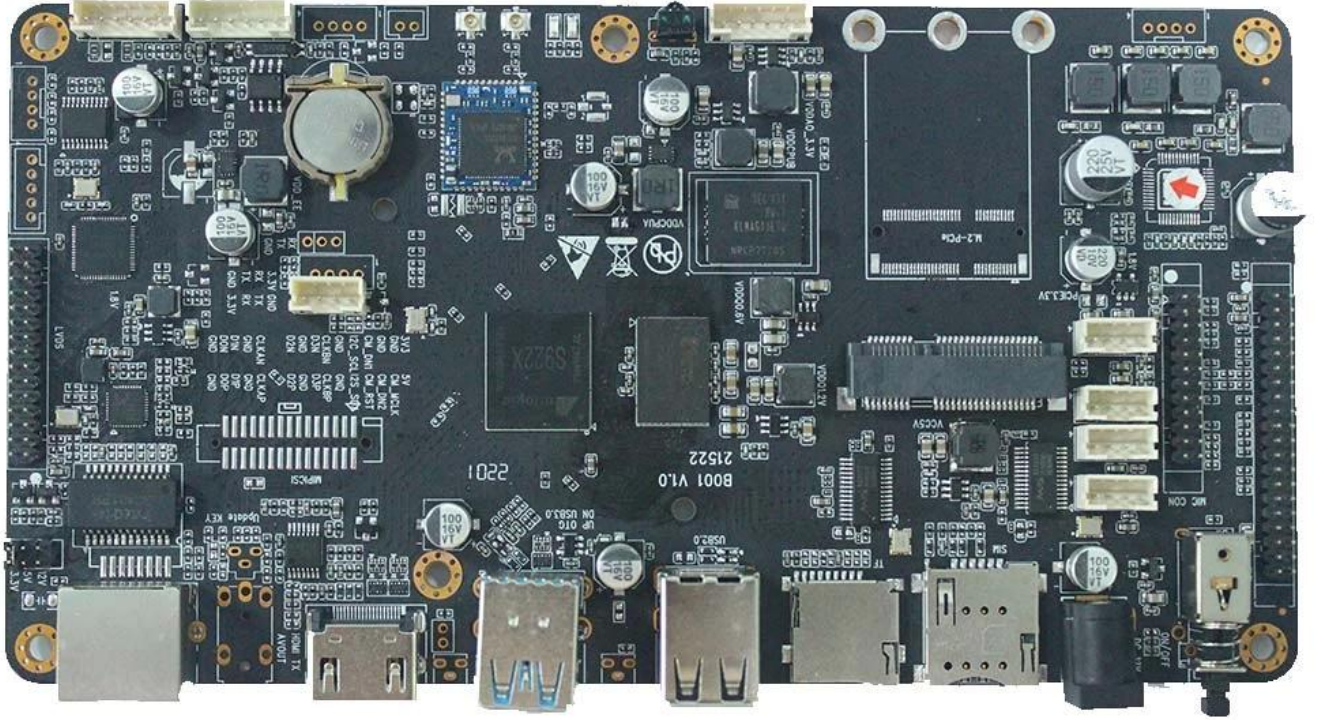
S055T01

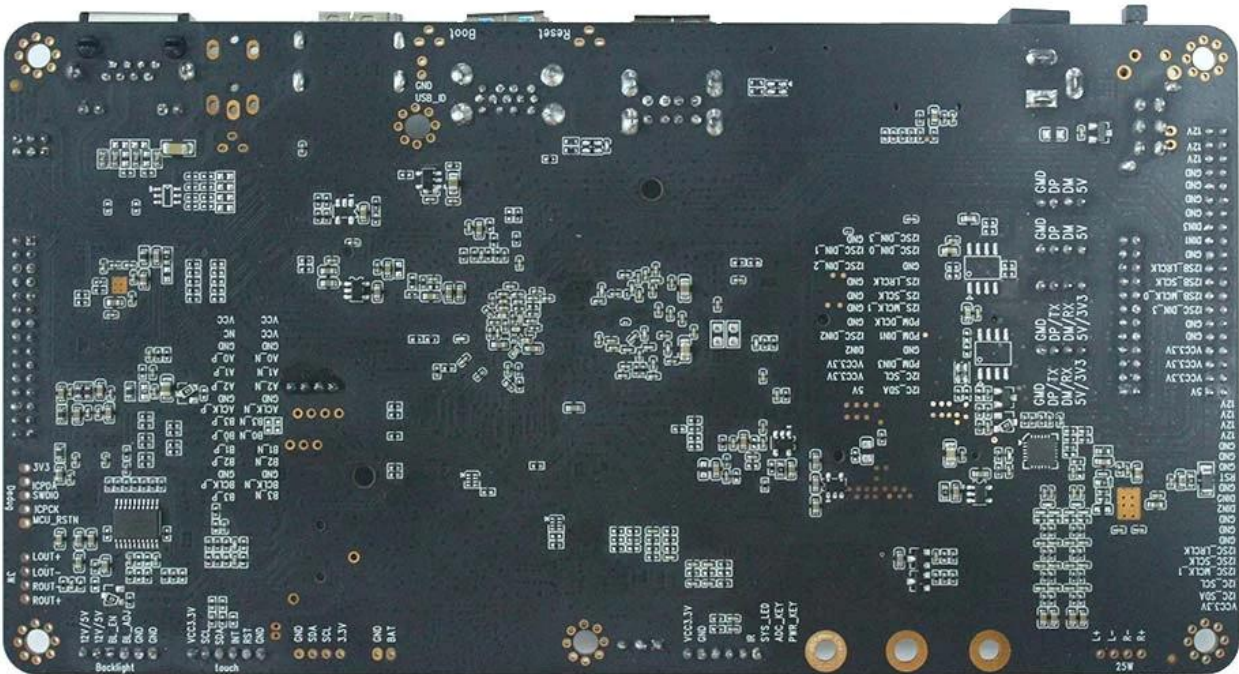


180mm

95mm

180mm*95mm*20mm





[Carte de développement Android Amlogic S922X](#)

Présentation du Conseil

Carte de développement Android Amlogic S922X, lecteur réseau multimédia-pilote LCD intégré, adopte une puce haut de gamme Amlogic S922X 12nm, qui prend en charge le décodage vidéo matériel UHD 4K @ 60fps. Il prend également en charge H.265 10 bits, H.264 et AVS et de nombreux autres formats. Prend en charge le traitement à plage dynamique élevée HDR10 et HLG, avec des interfaces UART et USB multicanaux. Prend en charge les fonctions Bluetooth, WIFI, 4G et Ethernet. Prise en charge de l'utilisation série AV, extension de la carte SD. Prend parfaitement en charge tous les types d'écrans tactiles, adaptés aux équipements de terminaux d'affichage intelligents haute performance, aux terminaux d'automatisation industrielle, à la vision/algorithmes par ordinateur, à l'expérience 3D, aux équipements de jeu/amusement, à l'informatique/stockage de reconnaissance faciale haute performance, à l'intelligence artificielle, etc. peut être largement utilisée comme carte mère intelligente haut de gamme pour diverses industries telles que la finance, la publicité, la sécurité, les transports et les transports publics.

(1) Avec diverses interfaces

-Sortie vidéo LVDS 1 canal (40 broches)

- Sortie vidéo HDMI 1 canal

- 5 canaux USB2.0
- 4 canaux RS232 (peut être modifié en USB2.0 par patch)
- 1 canal MIPI CSI
- Sortie AV 1 canal
- 1 canal I2C
- I2SC/IS2B
- Amplificateur super puissance 1 canal 25 W et interface haut-parleur 3 W
- (2) Réseau hybride pour briser les contraintes du réseau
- Prend en charge l'accès filaire, WiFi et 4G, peut réaliser un réseau hybride multi-réseaux
- (3) Facile à utiliser et entretien rapide
- Prise en charge de la lecture des points d'arrêt
- Fonction de commutateur de synchronisation super multi-périodes
- Prise en charge du chargement du disque U ou de la lecture directe
- Prise en charge de la réparation automatique, de la mise à niveau à distance et de la résolution intelligente du nom de domaine

Performances de la puce

Sous-système CPU

- (1) Processeur Quad Core ARM Cortex-A73 et Dual Core ARM Cortex-A53
- (2) Architecture ARMv8-A avec extensions Neon et Crypto
- (3) Cache L2 du système unifié
- (4) Noyau Cortex-M4 intégré pour un traitement toujours actif
- (5) Système de sécurité avancé TrustZone
- (6) Optimisation du trafic basée sur les applications à l'aide de structures de commutation internes basées sur la QoS

Unité de traitement graphique 3D

- (1) GPU ARM Mali-G52 MP4 (4 ppc)
- (2) Chaînes de 8 largeurs, 2 tuyaux à texture double, moteurs d'exécution de 6 x 8 largeurs (EE)
- (3) Traitement multicœur simultané
- (4) Prise en charge d'OpenGL ES3.2, Vulkan 1.0 et OpenCL 2.0

CODEC vidéo/image

- (1) Amlogic Video Engine (AVE) avec décodeurs et encodeurs matériels dédiés
- (2) Prise en charge du décodeur multi-vidéo jusqu'à 4Kx2K @ 60fps 1x1080P @ 60fps
- (3) Prend en charge plusieurs sessions de décodage vidéo « sécurisées » ainsi que le décodage et l'encodage simultanés
- (4) Décodage vidéo/image
 - Profil VP9-2 jusqu'à 4Kx2K à 60 ips
 - H.265 HEVCMP-10@L5.1 jusqu'à 4Kx2K@60fps
 - Profil AVS2-P2 jusqu'à 4Kx2K à 60 ips
 - H.264 AVCHP@L5.1 jusqu'à 4Kx2K@30fps
 - H.264 MVC jusqu'à 1080P à 60 ips
 - MPEG-4 ASP@L5 jusqu'à 1080P@60fps (ISO-14496)
 - WMV/VC-1 SP/MP/AP jusqu'à 1080P à 60 ips
 - Profil JiZhun AVS-P16(AVS) /AVS-P2 jusqu'à 1080P à 60 ips
 - MPEG-2 MP/HL jusqu'à 1080P @ 60fps (ISO-13818)
 - MPEG-1MP/HLupto1080P@60fps (ISO-11172)
 - RealVideo 8/9/10 jusqu'à 1080P @ 60fps
- Support vidéo de sous-titres en plusieurs langues et formats multiples
- Décodage à résolution de pixels illimitée MJPEG et JPEG (ISO/IEC-10918)
- Prend en charge les effets de vignette JPEG, de mise à l'échelle, de rotation et de transition
- Prend en charge les formats de fichiers *.mkv,*.wmv,*.mpg, *.mpeg, *.dat, *.avi,*.mov, *.iso,*.mp4, *.rm et*.jpg
- (5) Encodage vidéo/image
 - Encodeur indépendant JPEG et H.265/H.264 avec performances/débit binaire configurables
 - Encodage d'images JPEG
 - Encodage vidéo H.265/H.264 jusqu'à 1080P @ 60fps avec une faible latence

Sortie vidéo

- (1) Émetteur HDMI 2.1 intégré comprenant à la fois le contrôleur et le PHY avec CEC, Dynamic HDR et HDCP 2.2, sortie de résolution maximale 4Kx2K @ 60
- (2) Sortie définition standard CVBS 480i/576i
- (3) Prend en charge tous les formats de sortie vidéo SD/HD/FHD standard : 480i/p, 576i/p, 720p, 1080i/p et 4Kx2K.
- (4) interface MIPI DSI à 4 voies, résolution jusqu'à 1920*1080 avec rotation et calibrage du panneau

Performances de la puce

Sous-système CPU

- (7) Processeur Quad Core ARM Cortex-A73 et Dual Core ARM Cortex-A53
- (8) Architecture ARMv8-A avec extensions Neon et Crypto
- (9) Cache L2 du système unifié
- (10) Noyau Cortex-M4 intégré pour un traitement toujours actif
- (11) Système de sécurité avancé TrustZone
- (12) Optimisation du trafic basée sur les applications à l'aide de structures de commutation internes basées sur la QoS

Unité de traitement graphique 3D

- (5) GPU ARM Mali-G52 MP4 (4 ppc)
- (6) Chaînes de 8 largeurs, 2 tuyaux à texture double, moteurs d'exécution de 6 x 8 largeurs (EE)
- (7) Traitement multicœur simultané
- (8) Prise en charge d'OpenGL ES3.2, Vulkan 1.0 et OpenCL 2.0

CODEC vidéo/image

- (6) Amlogic Video Engine (AVE) avec décodeurs et encodeurs matériels dédiés
 - (7) Prise en charge du décodeur multi-vidéo jusqu'à 4Kx2K @ 60fps 1x1080P @ 60fps
 - (8) Prend en charge plusieurs sessions de décodage vidéo « sécurisées » ainsi que le décodage et l'encodage simultanés
 - (9) Décodage vidéo/image
- Profil VP9-2 jusqu'à 4Kx2K à 60 ips
H.265 HEVCMP-10@L5.1 jusqu'à 4Kx2K@60fps
Profil AVS2-P2 jusqu'à 4Kx2K à 60 ips
H.264 AVCHP@L5.1 jusqu'à 4Kx2K@30fps
H.264 MVC jusqu'à 1080P à 60 ips
MPEG-4 ASP@L5 jusqu'à 1080P@60fps (ISO-14496)
WMV/VC-1 SP/MP/AP jusqu'à 1080P à 60 ips
Profil JiZhun AVS-P16(AVS) /AVS-P2 jusqu'à 1080P à 60 ips
MPEG-2 MP/HL jusqu'à 1080P @ 60fps (ISO-13818)
MPEG-1MP/HLupto1080P@60fps (ISO-11172)
RealVideo 8/9/10 jusqu'à 1080P @ 60fps
- Support vidéo de sous-titres en plusieurs langues et formats multiples
Décodage à résolution de pixels illimitée MJPEG et JPEG (ISO/IEC-10918)
Prend en charge les effets de vignette JPEG, de mise à l'échelle, de rotation et de transition
Prend en charge les formats de fichiers *.mkv,*.wmv,*.mpg, *.mpeg, *.dat, *.avi,*.mov, *.iso,*.mp4, *.rm et*.jpg
- (10) Encodage vidéo/image
- Encodeur indépendant JPEG et H.265/H.264 avec performances/débit binaire configurables
Encodage d'images JPEG
Encodage vidéo H.265/H.264 jusqu'à 1080P @ 60fps avec une faible latence

Sortie vidéo

- (5) Émetteur HDMI 2.1 intégré comprenant à la fois le contrôleur et le PHY avec CEC, Dynamic HDR et HDCP 2.2, sortie de résolution maximale 4Kx2K @ 60
- (6) Sortie définition standard CVBS 480i/576i
- (7) Prend en charge tous les formats de sortie vidéo SD/HD/FHD standard : 480i/p, 576i/p, 720p, 1080i/p et 4Kx2K.
- (8) interface MIPI DSI à 4 voies, résolution jusqu'à 1920*1080 avec rotation et calibrage du panneau

Présentation de la carte de développement Android Amlogic S922X. Cette carte hautes performances est conçue pour les développeurs cherchant à créer des applications Android de pointe. Avec son processeur puissant et ses fonctionnalités avancées, il offre des performances fluides et de nombreuses options de connectivité. Libérez votre créativité et construisez l'avenir d'Android avec la carte de développement Android Amlogic S922X.