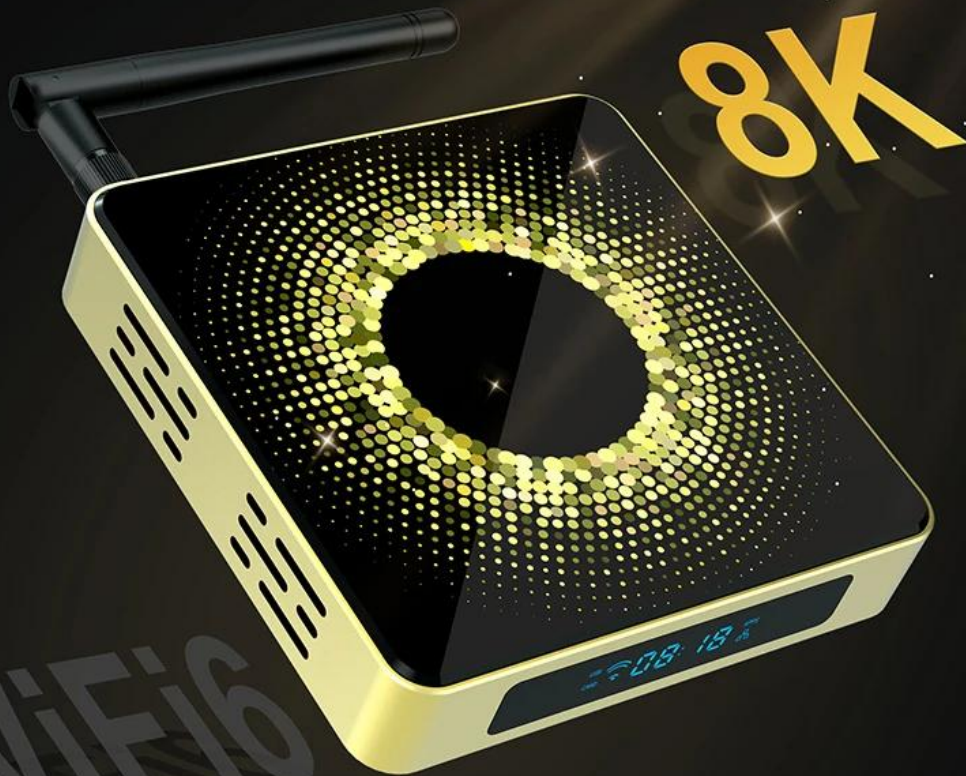


Boîtier TV Amlogic S928X Android 11 WiFi 6 8K Ultra HD 8G RAM

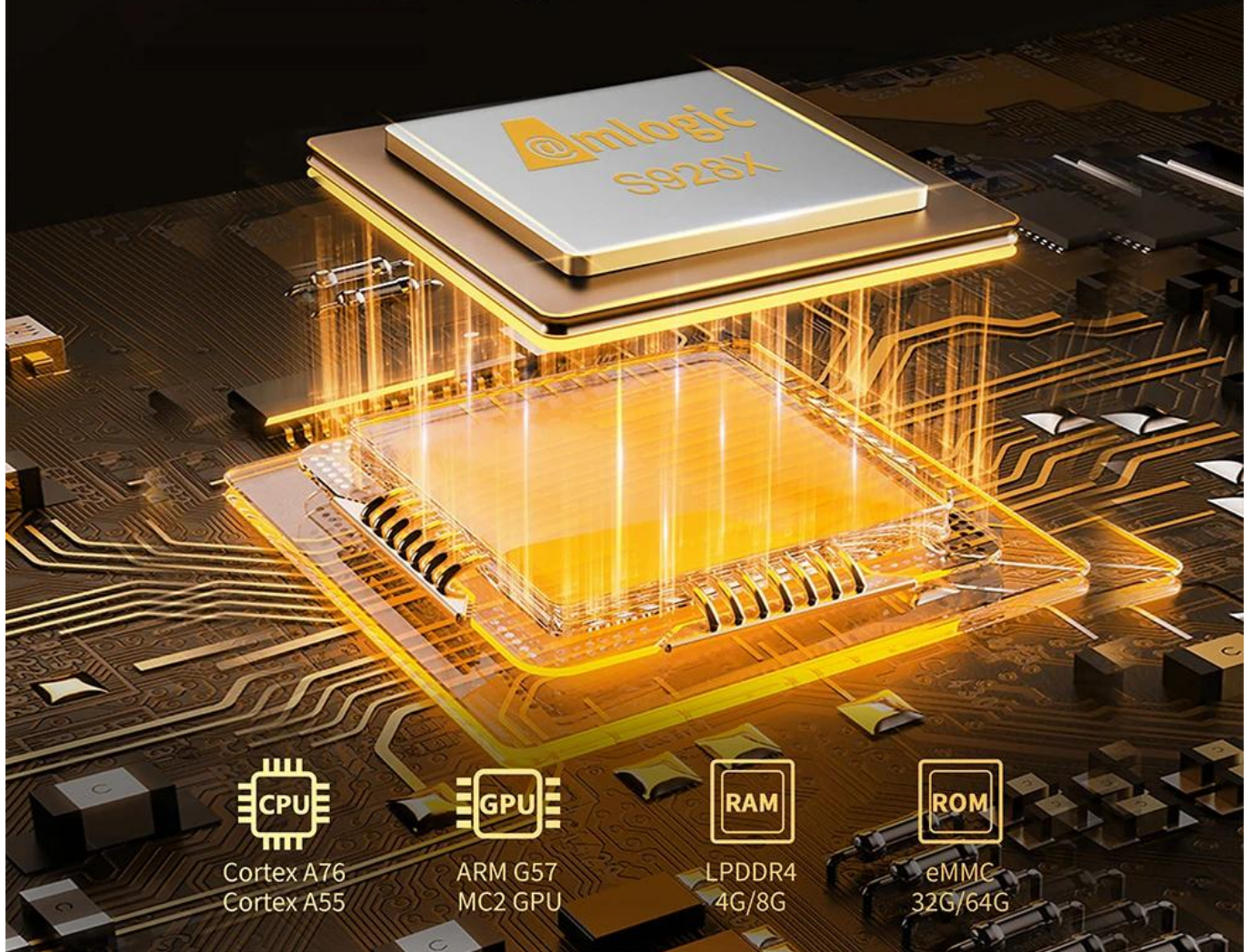
Caractéristiques	
Numéro de modèle.	Boîtier TV Android Amlogic S928X
Processeur	Amlogic S928X Un processeur ARM Cortex-A76 à grSystème d'exploitation cœur et un processeur ARM Cortex-A55 quadricœur
GPU	Prise en charge du GPU ARM G57™ MC2 OpenGL ES 3.2, Vulkan 1.2 et OpenCL 2.0
ROM	4 Go/8 Go (LPDDR4 ou LPDDR4X)
Stockage interne	32 Go (16 Go/32 Go/128 Go en option)
OS	Android 11
Langue	Multilingue
Wi-Fi	2,4 GHZ et 5,8 GHZ MAX 1 200 Mbps IEEE802.11a/b/g/n/ac/ax
Bluetooth	Bluetooth 5.2
Vidéo et Audio	
Vidéo multimédia	Prise en charge du décodage vidéo 8K @ 60fps Profil VP9-2@6.1 jusqu'à 8Kx4K@60fps H.265 HEVC MP-10@L6.1 jusqu'à 8Kx4K@60fps AVS3 Phase 1 jusqu'à 8Kx4K à 60 ips Profil AVS2-P2 jusqu'à 8Kx4K à 60 ips H.264 AVC HP@L5.2 jusqu'à 4Kx2K@60fps MPEG-4 ASP@L5 jusqu'à 1080P@60fps (ISO-14496) WMV/VC-1 SP/MP/AP jusqu'à 1080P à 60 ips Profil JiZhun AVS-P16(AVS) /AVS-P2 jusqu'à 1080P à 60 ips MPEG-2 MP/HL jusqu'à 1080P à 60 ips (ISO-13818) Prise en charge de plusieurs langues et de plusieurs formats de sous-titres vidéo Décodage MJPEG et JPEG à résolution de pixels illimitée (ISO/IEC-10918) Prend en charge les effets de vignette JPEG, de mise à l'échelle, de rotation et de transition Prend en charge les formats de fichiers *.mkv,*.wmv,*.mpg, *.mpeg, *.dat, *.avi, *.mov, *.iso,*.mp4, *.rm et *.jpg
Audio	Prend en charge MP3, AAC, WMA, RM, FLAC, Ogg et programmable avec mixage descendant 7.1/5.1
Image	Encodage d'images JPEG jusqu'à 1080P @ 60fps
Port	
Port USB	1 * USB3.0 1 * USB2.0
MicroSD	Mémoire externe 1 * carte TF
HDMI	Sortie HDMI 2.1a 8Kx4K @ 60 Hz avec résolution maximale
AudioSPDIF	1 * PRISE AUDIO SPDIF 3,5 mm
Ethernet	Ethernet1000
RTC	facultatif
Pouvoir	
Alimentation	Entrée CC (5 V/3 A).

 S928X	 11	 WiFi 6 802.11ax MIMO	 5.2	3D	AV1	 HDR 10+
--	---	--	--	-----------	------------	--



Amlogic S928X Big Core Cortex-A76 & Quad Core Cortex-A55

Achieve the perfect balance of high performance and low power consumption to bring you an efficient and fast experience



Embracing 8K Resolution

Real 7680x4320 @60HZ resolution brings unprecedented detail and realism,
making every frame come to life



Ultra HD



Graphics



HEVC



HD 2.1a, Up to 8K 60fps

Support HD 2.1a, up to 8K 60fps video decoding, enjoy a more smooth viewing experience



HD 2.1



8GB RAM Ultra Large Memory

Enjoy a vast array of applications with large storage capacity



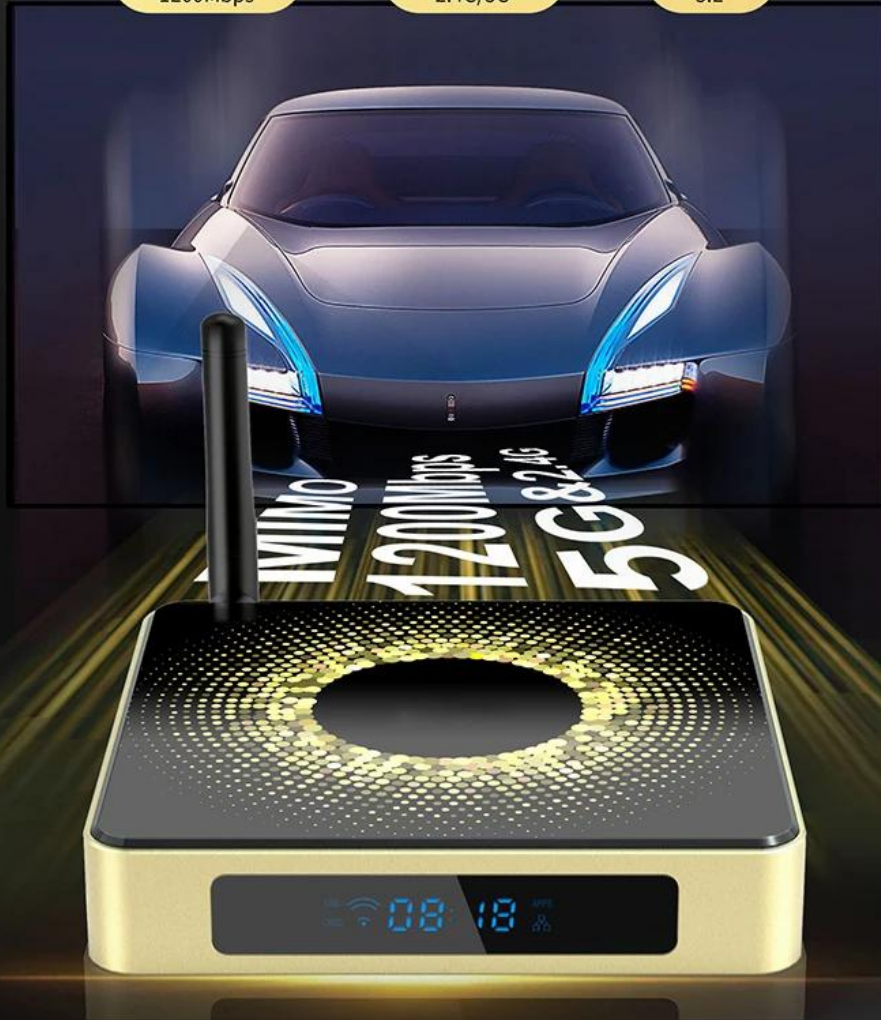
WiFi6

Embrace Faster Speeds with WiFi 6 and dual band 2.4G/5G WiFi MIMO support

WiFi6
1200Mbps

MIMO
2.4G/5G

BT
5.2





AV1

↑ 20%-30%

VP9

H. 265

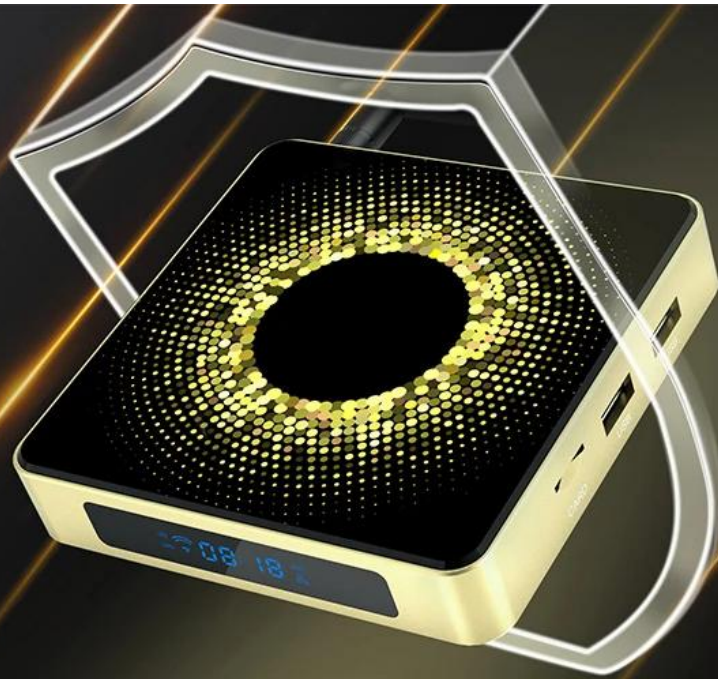
Support AV1 video decoding for a superior video viewing experience



Multiple Application Functions


Support freely switching wallpapers, changing home screen icons as you like, switching address to obtain local weather and voice control.





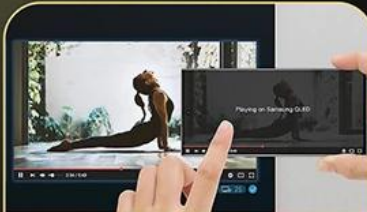
 Watch movies




 Working Conference



 Music sharing



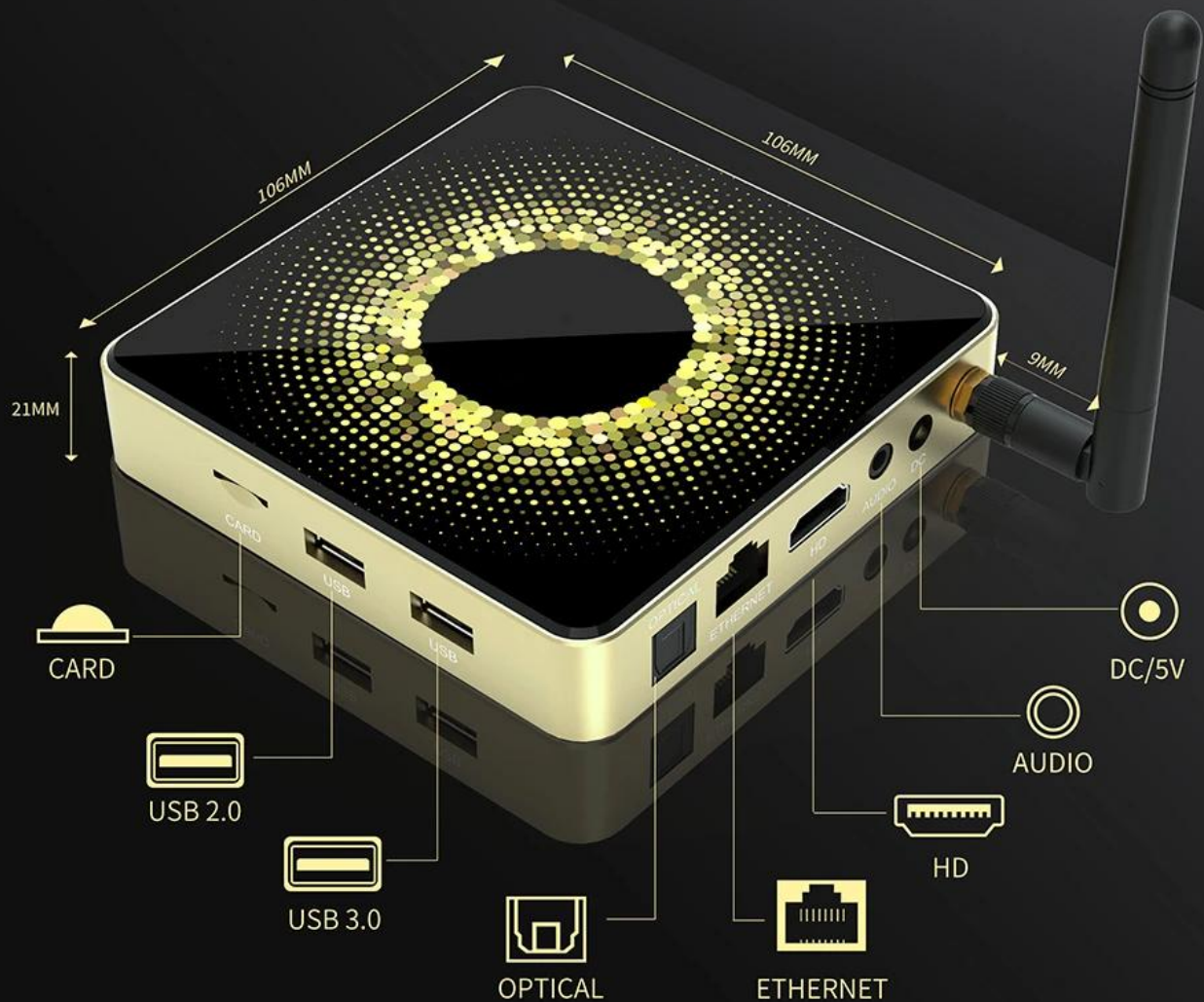
 Cast screen



 Play games

Various Interfaces

Various interfaces such as HD, LAN, USB, etc. To meet your different needs at the same time.



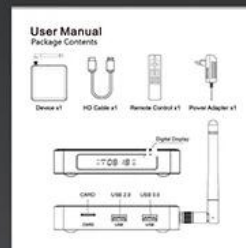
Package Contents



Power Supply*1



HD data cable*1



User Manual*1



Remote Control*1

L'Amlogic S928X Android 11 WiFi 6 8K Ultra HD 8G RAM Boîte de télévision est un appareil de pointe qui offre une expérience visuelle exceptionnelle. Avec son puissant processeur Amlogic S928X et son système d'exploitation Android 11, il offre des performances fluides et efficaces. L'inclusion du WiFi 6 garantit une connectivité Internet rapide et stable, permettant une diffusion et une navigation transparentes. De plus, sa résolution 8K Ultra HD offre des visuels époustouffants avec des couleurs éclatantes et des détails nets. Avec 8 Go de RAM, ce boîtier TV offre de nombreuses capacités de stockage et multitâches. Dans l'ensemble c'est du top [TV box](#) qui garantit une expérience de divertissement immersive et agréable.