

Lecteur multimédia en streaming Full HD

Amlogic S928X-J

Spécifications

Numéro de modèle	Lecteur multimédia en streaming Full HD Amlogic S928X-J
Processeur	Amlogic S928X-J ARM Cortex-A76 ARM Cortex-A55 quadricœur
GPU	ARM Mali-G57 MC2, interface graphique 4K OpenGL ES 3.2, Vulkan 1.2 et OpenCL 2.0
NPU	3.2 HAUTS
RAM	DDR4 64 bits, LPDDR4/4X jusqu'à 8 Go DDR4266
eMMC	eMMC 5.1, Flash NAND SLC
Résolution de décodage	Amlogic Video Engine (AVE) avec décodeurs et encodeurs matériels dédiés Décryptage AV1 MP-10 @ L6.1 jusqu'à 8Kp60 Profil VP9-2 @ 6.1 jusqu'à 8Kp60 H.265 HEVC MP-10 @ L6.1 jusqu'à 8Kp60 AVS3 Phase 1 jusqu'à 8Kp60 Profil AVS2-P2 jusqu'à 8Kp60 H.264 AVC HP @ L5.2 jusqu'à 4Kp60 MPEG-4, WMV/VC-1, AVS, MPEG-2, MPEG-1 jusqu'à 1080p60 Décodage MJPEG et JPEG à résolution de pixels illimitée (ISO/IEC-10918) Prise en charge du décodeur multi-vidéo jusqu'à 4x 4Kp60 Encodage Encodage d'images JPEG jusqu'à 4Kp60 Encodage vidéo H.265 jusqu'à 4Kp60 avec une faible latence Encodage vidéo H.264 jusqu'à 4Kp60 avec une faible latence Moteur d'image Amlogic TruLife avancé de 8e génération avec prise en charge du traitement Dolby Vision (en option), HDR10, HDR10, HLG et HDR Vivid
Accélérateur d'IA	Jusqu'à 3,2 TOPS Neural Network Accelerator (NNA) avec architecture Tensor Processing Unit (TPU), prend en charge TensorFlow et Caffe
Sortie vidéo	Émetteur HDMI 2.1a comprenant à la fois un contrôleur et un PHY prenant en charge CEC, Dynamic HDR et HDCP 2.2/2.3, sortie avec une résolution maximale de 8Kp60 avec prise en charge de eARC, VRR, QMS, QFT, ALLM, DSC et SBTM Prise en charge de MP3, AAC, WMA, RM, FLAC, Ogg Vorbis, Opus, SRS TruVolume, Dolby Audio (en option), DTS (en option) et programmable avec mixage descendant 7.1/5.1
Sortie audio	VAD basse consommation Entrée/sortie SPDIF intégrée jusqu'à 192 KHz stéréo 16/24/32 bits 3 ports TDM/PCM/I2S intégrés avec mode TDM/PCM jusqu'à 48 kHz x 32 bits x 32 canaux ou 192 kHz x 16 bits x 16 canaux et mode I2S jusqu'à 384 kHz x 32 bits x 16 canaux Entrée PDM pour microphone numérique avec CIC, LPF, HPF programmables, prend en charge jusqu'à 8 DMIC DAC audio stéréo intégré
Interface réseau	10/100/1000MAC
Interface USB2.0	1x USB XHCI OTG 2.0, 2x hôte USB 2.0, 1x USB 3.0 (5 Gbit/s) multiplexé avec PCIe 2.0

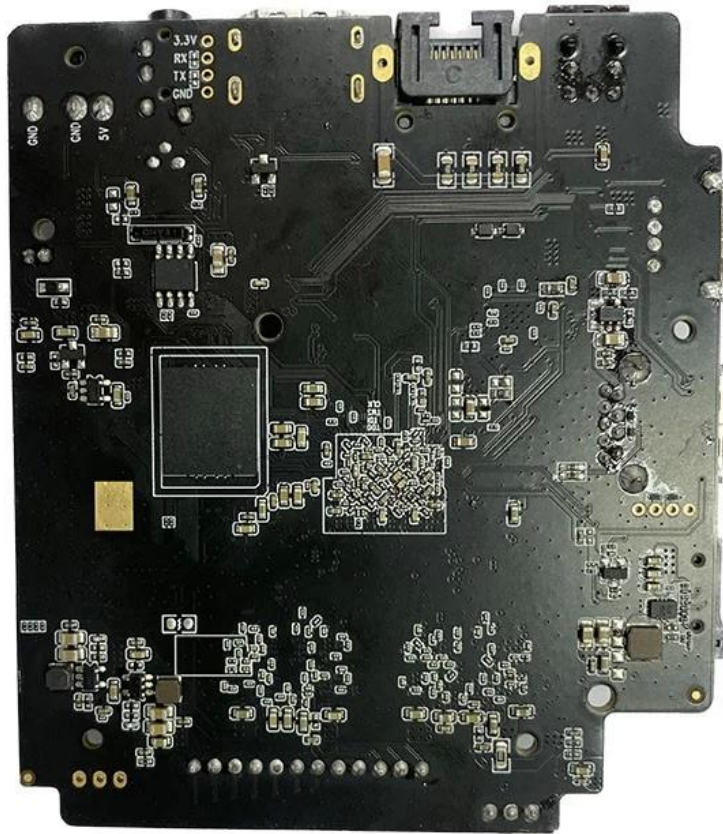
S928X



* Supported configuration: PCIe 2.0 port + USB 2.0 Host, or USB3.0 port without PCIe.







Amlogic S928X-J est le premier SoC STB intelligent 8K UHD intégrant ARM Cortex-A76, ARM Cortex-A55 et un processeur de réseau neuronal auto-développé. Il prend en charge la fonction de décodage vidéo 8Kp60 des formats vidéo grand public mondiaux : AV1, H.265, VP9, AVS3, AVS2, etc. Parallèlement, l'interface graphique 4K, le SR intelligent et d'autres fonctions sont également viables, fournissant ainsi un moteur matériel exceptionnel pour des applications personnalisées. applications haut de gamme.

Alors que la demande de divertissement multimédia hautes performances continue d'augmenter, Amlogic a une fois de plus proposé une solution innovante avec le lancement de sa dernière puce S928X-J. Conçue pour offrir une expérience multimédia fluide et immersive, la puce S928X-J possède une gamme de fonctionnalités impressionnantes qui ne manqueront pas d'impressionner les passionnés de technologie et les consommateurs.

L'un des principaux arguments de vente de la puce S928X-J réside dans ses puissantes capacités de traitement. La puce est équipée d'un processeur ARM Cortex-A53 à huit cœurs, qui offre des vitesses ultra-rapides et des performances exceptionnelles pour une large gamme d'applications

multimédia. Que vous diffusiez du contenu 4K, jouiez à des jeux haute définition ou exécutiez plusieurs applications à la fois, la puce S928X-J vous garantit une expérience fluide et ininterrompue.

Une autre caractéristique remarquable de la puce S928X-J est sa prise en charge d'une sortie audio et vidéo de haute qualité. La puce prend en charge une résolution jusqu'à 4K à 60 images par seconde, ce qui signifie que vous pouvez profiter de vos films et émissions de télévision préférés avec une clarté et des détails à couper le souffle. De plus, la puce prend en charge les technologies HDR10 et HLG, qui offrent une gamme de couleurs plus large et un meilleur contraste, rendant votre expérience visuelle plus immersive que jamais.

La puce S928X-J est également conçue pour offrir une expérience de jeu de haute qualité. La puce est équipée d'un puissant GPU Mali-G31 MP2, qui offre des performances graphiques exceptionnelles et prend en charge OpenGL ES3.2, Vulkan 1.1 et OpenCL 2.0. Cela signifie que vous pouvez jouer aux derniers jeux avec des graphismes époustouflants et profiter d'un gameplay fluide et sans décalage.

En plus de ses spécifications matérielles impressionnantes, la puce S928X-J présente également des optimisations logicielles avancées qui améliorent ses performances et sa convivialité. La puce est basée sur le système d'exploitation Android TV 10, qui offre une interface conviviale et un accès à une large gamme d'applications et de contenus. La puce prend également en charge Google Assistant, qui vous permet de contrôler votre téléviseur et d'autres appareils connectés avec votre voix.

Le chJip S928X-J est également conçu dans un souci de connectivité. La puce prend en charge le Wi-Fi double bande et le Bluetooth 5.0, qui garantissent une connectivité sans fil rapide et fiable. Il dispose également d'une gamme de ports, notamment HDMI, USB et Ethernet, qui offrent des options de connectivité flexibles pour une large gamme d'appareils et de périphériques.

Dans l'ensemble, la puce Amlogic S928X-J est une solution révolutionnaire pour le divertissement multimédia haute performance. Ses puissantes capacités de traitement, sa prise en charge de sorties audio et vidéo de haute qualité et ses optimisations logicielles avancées en font un choix exceptionnel pour les passionnés de technologie et les consommateurs qui exigent le meilleur du divertissement multimédia. Que vous diffusiez votre contenu préféré, jouiez à des jeux ou utilisiez votre téléviseur pour d'autres applications, la puce S928X-J vous garantit une expérience fluide et immersive.

Présentation de notre Amlogic S928X-J Full HD [Lecteur multimédia en streaming](#). Améliorez votre expérience de divertissement avec une résolution Full HD d'une clarté cristalline. Diffusez vos films, émissions et musiques préférés sans effort grâce à son processeur puissant et à ses options de connectivité avancées. Transformez votre téléviseur en un hub intelligent avec accès à une large gamme d'applications et de contenus. Améliorez votre système de divertissement à domicile avec le lecteur multimédia en streaming Full HD Amlogic S928X-J et profitez d'heures infinies de divertissement immersif.