

# Lecteur multimédia Android d'affichage numérique Cloud 4K

## Caractéristiques

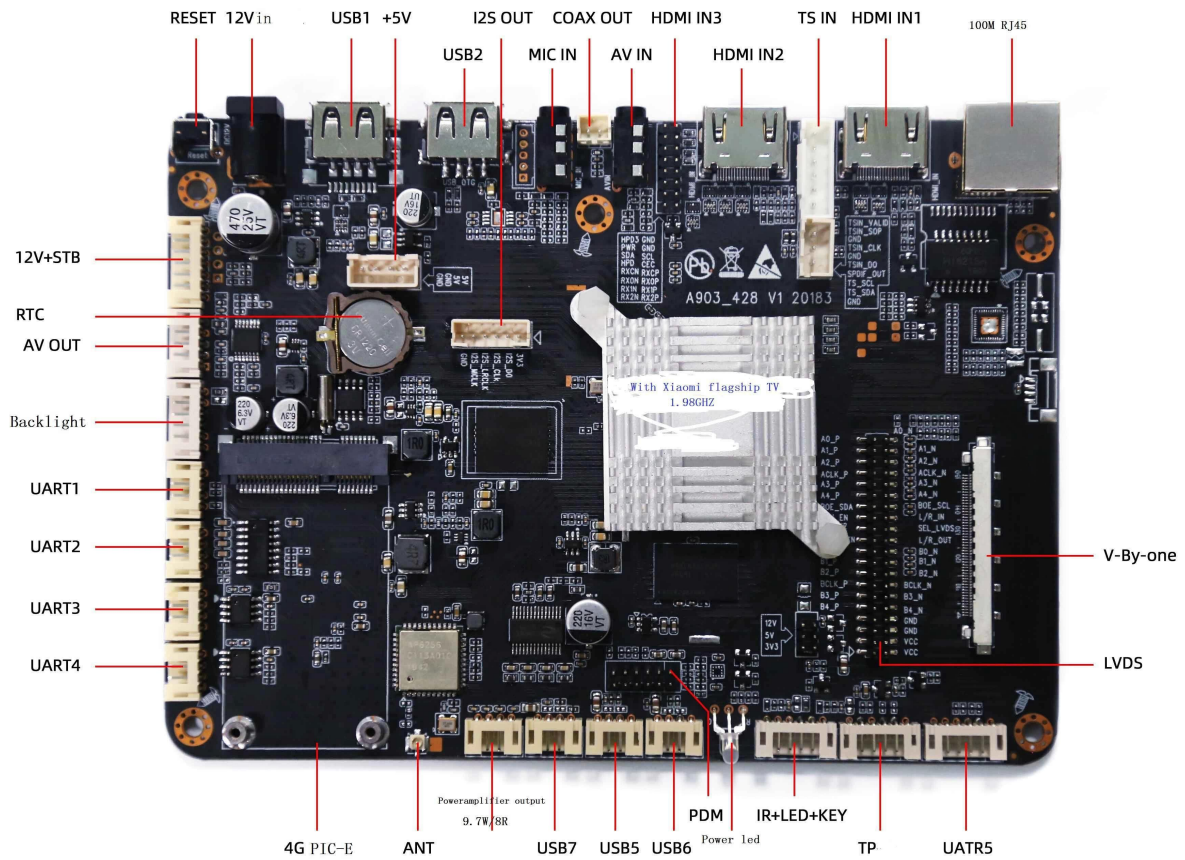
Numéro de modèle.	Lecteur multimédia Android d'affichage numérique Amlogic T972 Cloud 4K
CPU	Amlogic T972 (T962X2) quadricœur ARM Cortex A55 1,98 GHZ
GPU	Penta Core ARM Mail-450
RAM	DDR4 2 Go/4 Go (en option)
ROM	16 Go eMMC (peut être étendu à 128 Go via SD/USB)
Système d'exploitation	Android 9.0

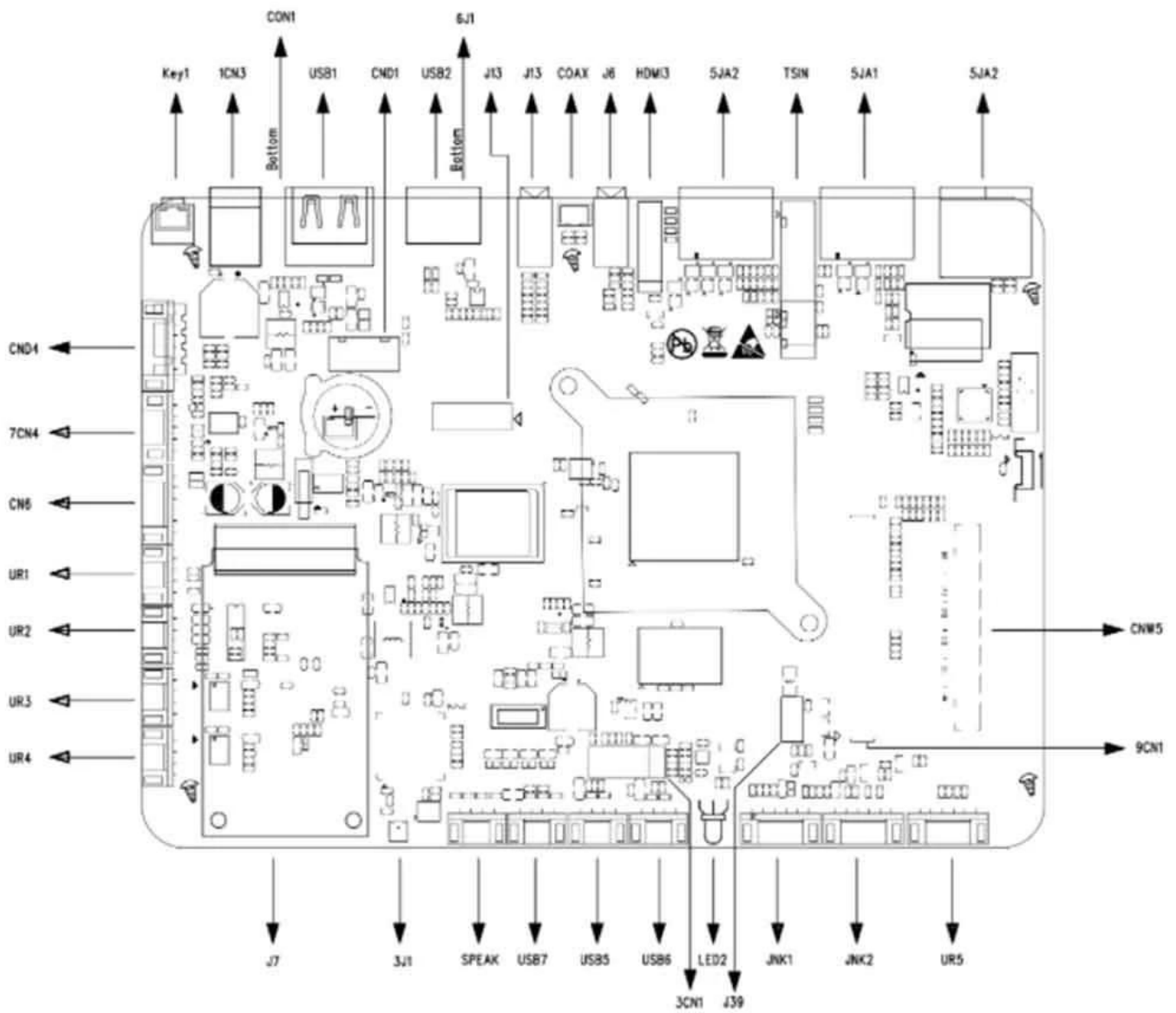
## CODEC vidéo et audio

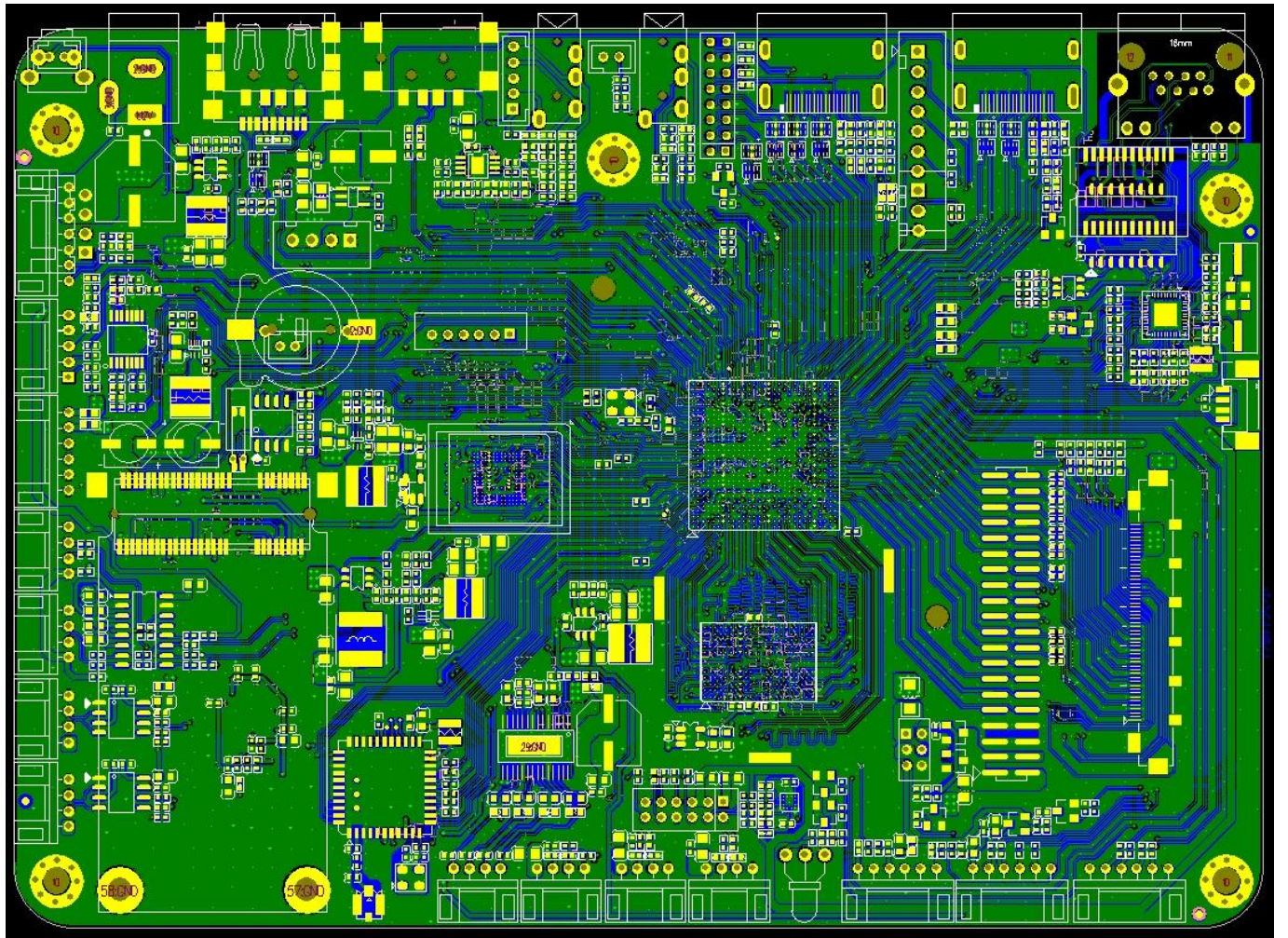
CODEC vidéo/image	<ul style="list-style-type: none"><li>– Moteur vidéo Amlogic (AVE-10) avec décodeurs matériels dédiés jusqu'à 4Kx2K à 75 ips</li><li>– Décodage vidéo/image</li><li>– Profil VP9 2-10 jusqu'à 8Kx4K à 24 ips ou 4Kx2K à 60 ips</li><li>– H.265 HEVC MP-10@L5.1 jusqu'à 8Kx4K@24fps ou 4Kx2K@60fps</li><li>– Profil AVS2-P2 jusqu'à 4Kx2K à 60 ips</li><li>– H.264 AVC HP@L5.1 jusqu'à 4Kx2K@30fps</li><li>– H.264 MVC jusqu'à 1080P à 60 ips</li><li>– MPEG-4 ASP@L5 jusqu'à 1080P@60fps (ISO-14496)</li><li>– WMV/VC-1 SP/MP/AP jusqu'à 1080P à 60 ips</li><li>– AVS-P16(AVS) /AVS-P2 JiZhun Profil jusqu'à 1080P @ 60fps</li><li>– MPEG-2 MP/HL jusqu'à 1080P à 60 ips (ISO-13818)</li><li>– MPEG-1 MP/HL jusqu'à 1080P à 60 ips (ISO-11172)</li><li>– RealVideo 8/9/10 jusqu'à 1080P @ 60fps</li><li>– Prise en charge de plusieurs langues et de plusieurs formats de sous-titres vidéo</li><li>– Décodage MJPEG et JPEG à résolution de pixels illimitée (ISO/IEC-10918)</li><li>– Prend en charge les effets de vignette JPEG, de mise à l'échelle, de rotation et de transition</li><li>– Prend en charge les formats de fichiers *.mkv,*.wmv,*.mpg, *.mpeg, *.dat, *.avi, *.mov, *.iso, *.mp4, *.rm et *.jpg</li></ul>
Encodage vidéo/image	<ul style="list-style-type: none"><li>– Profil VP9 2-10 jusqu'à 8Kx4K à 24 ips ou 4Kx2K à 60 ips</li><li>– H.265 HEVC MP-10@L5.1 jusqu'à 8Kx4K@24fps ou 4Kx2K@60fps</li><li>– Profil AVS2-P2 jusqu'à 4Kx2K à 60 ips</li><li>– H.264 AVC HP@L5.1 jusqu'à 4Kx2K@30fps</li><li>– H.264 MVC jusqu'à 1080P à 60 ips</li><li>– MPEG-4 ASP@L5 jusqu'à 1080P@60fps (ISO-14496)</li><li>– WMV/VC-1 SP/MP/AP jusqu'à 1080P à 60 ips</li><li>– AVS-P16(AVS) /AVS-P2 JiZhun Profil jusqu'à 1080P @ 60fps</li><li>– MPEG-2 MP/HL jusqu'à 1080P à 60 ips (ISO-13818)</li><li>– MPEG-1 MP/HL jusqu'à 1080P à 60 ips (ISO-11172)</li><li>– RealVideo 8/9/10 jusqu'à 1080P @ 60fps</li><li>– Prise en charge de plusieurs langues et de plusieurs formats de sous-titres vidéo</li><li>– Décodage MJPEG et JPEG à résolution de pixels illimitée (ISO/IEC-10918)</li><li>– Prend en charge les effets de vignette JPEG, de mise à l'échelle, de rotation et de transition</li><li>– Prend en charge les formats de fichiers *.mkv,*.wmv,*.mpg, *.mpeg, *.dat, *.avi, *.mov, *.iso, *.mp4, *.rm et *.jpg</li></ul>
CODEC audio et entrée/sortie	<p>Prend en charge MP3, AAC, WMA, RM, FLAC, Ogg, Dolby DTS Audio En option et programmable avec mixage descendant 7.1/5.1</p> <p>VAD basse consommation et chemin de bouclage AEC interne</p> <p>3 Ports TDM/PCM/I2S intégrés avec mode TDM/PCM jusqu'à 384 kHz x 32 bits x 8 canaux ou 96 kHz x 32 bits x 32 canaux et mode I2S jusqu'à 384 kHz x 32 bits x 8 canaux</p> <p>Entrée vocale PDM pour microphone numérique avec CIC, LPF et HPF programmables, prend en charge jusqu'à 8 DMIC</p> <p>Sortie audio numérique série intégrée SPDIF/IEC958</p> <p>2 canaux d'entrée analogiques L/R et 2 canaux de sortie L/R</p> <p>Prend en charge la sortie simultanée de deux canaux audio stéréo avec une combinaison de I2S PCM</p> <p>Prend en charge Audio EQ/DRC pour haut-parleur audio</p>
Format du décodeur	HD MPEG1/2/4, H.265/HEVC, HD AVC/VC-1, RM/RMVB, Xvid/DivX3/4/5/6, RealVideo8/9/10

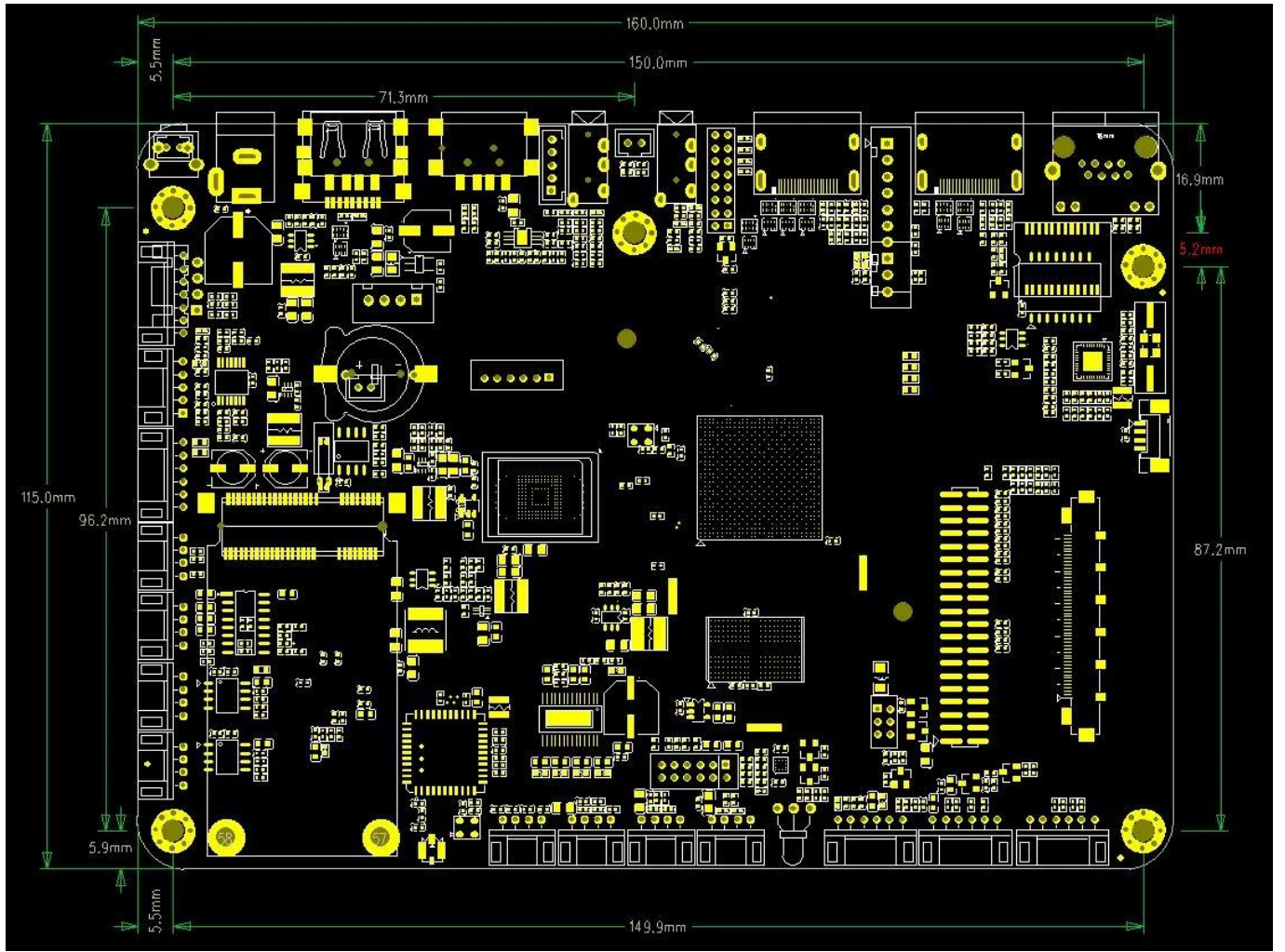
Format multimédia	Avi/Rm/Rmvp/Ts/Vob/Mkv/Mov/ISO/wmv/asf/flv/dat/mpg/mpeg
Format de musique	MP3/WMA/AAC/WAV/OGG/DDP/TrueHD/HD/FLAC/APE
Format des photos	HJPEG/BMP/GIF/PNG/TIFF
<b>Port</b>	
Entrée audio	Prise casque 1*3.5MM
Sortie vidéo	1 * LVDS 40 broches 2,0 mm à double rangée, prend en charge l'écran 8 bits/10 bits. 1 * V-By-one, pour un choix facultatif
Entrée vidéo	HDMI*3
Sortie audio	4 broches 2,5 mm 10W8Ω@2
Port réseau	*1 10M/100M RJ45 WIFI 2,4G BT (option WiFi double bande 2,4G/5G) Emplacement PCIE (4) x1
Port USB2.0	USB OTG * 1 (peut être hôte) HÔTE USB*4
Interface de rétroéclairage	*2, 6 broches 2,0 mm
Interface infrarouge	*1, 7 broches 2,0 mm, avec voyant LED (vert et rouge)
Ports d'extension	Ports série*4
Emplacement pour carte TF	*1
Emplacement pour carte SIM	*1
<b>Pouvoir</b>	
Source de courant	STB, 5VSB, 5V, 12V, 12 broches 2,00 mm Prise 12 V/4 broches 2,54 mm, 12 V/2,5 DC.

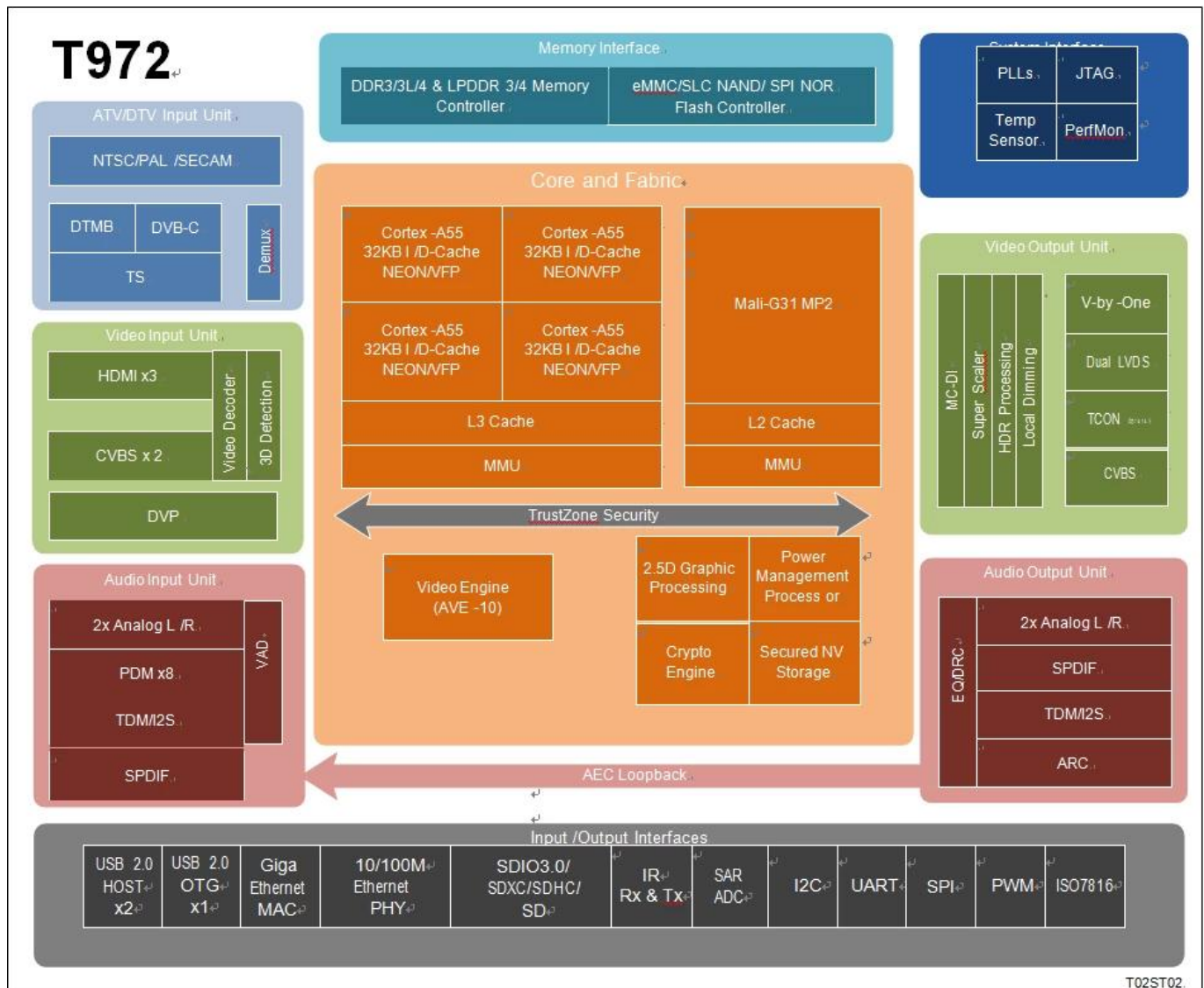
# ONENUTS











T02ST02

**Amlogic T972** est un processeur d'application avancé conçu pour les applications TV UHD mondiales. Il intègre un puissant sous-système CPU/GPU, un pipeline de traitement d'image HDR de premier ordre, un moteur CODEC vidéo 8K/4K sécurisé avec tous les principaux périphériques pour former la puce TV intelligente ultime et rentable.

Le processeur principal du système est un processeur ARM Cortex-A55 quadricœur avec cache L3 partagé pour améliorer les performances du système. De plus, le processeur Cortex-A55 inclut le coprocesseur NEON SIMD pour améliorer la capacité de traitement des supports logiciels.

Le sous-système graphique se compose de deux moteurs graphiques et d'un pipeline de sortie vidéo/graphique flexible. Le GPU ARM Mali-G31 MP2 gère tous les programmes graphiques OpenGL ES 3.2, Vulkan 1.1 et OpenCL 2.0, tandis que le processeur graphique 2.5D gère des opérations supplémentaires de mise à l'échelle, d'alpha, de rotation et de conversion de l'espace colorimétrique. Ensemble, le CPU et le GPU gèrent toutes les tâches liées au système d'exploitation, au réseau, à l'interface utilisateur et aux jeux.

Amlogic Video Engine (AVE-10) est un sous-système qui utilise des décodeurs et encodeurs vidéo matériels dédiés pour décharger les processeurs Cortex-A55 de tout traitement de CODEC vidéo. AVE-10 est capable de décoder des vidéos de résolution 4K2K au sein de Trusted Video Path (TVP) pour les applications DRM sécurisées. Il prend en charge tous les principaux formats vidéo, notamment MVC, MPEG-1/2/4, VC-1/WMV, AVS, AVS2, RealVideo, MJPEG, H.264, H265-10, VP9-10 et également JPEG.

Le pipeline de sortie vidéo/graphique comprend les traitements HDR10, HLG et Technicolor Prime HDR, le traitement BT.2020/BT.2100, le désentrelacement à compensation de mouvement et

adaptatif du mouvement, le super scalaire programmable flexible, la gradation locale et de nombreux filtres d'amélioration de l'image. avant de transmettre l'image améliorée aux ports de sortie vidéo. L'interface LVDS à 8 voies V-by-one et double canal est disponible pour les panneaux TV UHD/FHD et l'interface P2P à 12 voies avec module de contrôle de synchronisation flexible interne. En option pour les panneaux UHD sans TCON, notamment CEDS, CHPI, CMPI et iSP.. 3 ports de récepteur HDMI 2.1 ainsi que deux ensembles de ports d'entrée analogiques composites CVBS sont disponibles. Les ports HDMI prennent en charge HDCP 1.4/2.2 et peuvent recevoir des vidéos HDR jusqu'à 4K2K.

Amlogic T972 intègre les démodulateurs ATV qui prennent entièrement en charge les normes mondiales de télévision analogique, notamment NTSC, PAL et SECAM. Les flux de diffusion DTV peuvent être reçus par le démodulateur DTMB interne ou par l'interface Transport Stream (TS). Les trois démultiplexeurs intégrés peuvent traiter les flux TV à partir de l'interface d'entrée du flux de transport série, qui peut se connecter à un tuner/démodulateur externe. DVB Common Descrambler 1.0 est pris en charge en plus des formats de chiffrement de streaming DES, Triple DES (TDDES/3DES) et AES. Un contrôleur ISO7816 intégré est inclus pour l'interface avec une carte à puce externe.

Amlogic T972 est optimisé pour les applications vocales en champ lointain à faible consommation. Le puissant processeur principal peut activer des algorithmes audio front-end et de réveil haut de gamme. Il dispose également d'un module de détection d'activité vocale (VAD) intégré pour les opérations à très faible consommation pendant la veille du système et d'une interface MIC entièrement numérique comprenant PDM, TDM et I2S jusqu'à 8 canaux disponibles.

Le SoC Amlogic T972 intègre de riches interfaces réseau et périphériques avancées, notamment un MAC Ethernet 10/100/1000 M avec RGMII, un PHY Ethernet 10/100 M, un port USB 2.0 haut débit, un contrôleur SDIO 3.0, un contrôleur eMMC 5.0, un contrôleur SLC NAND et plusieurs SDIO. /Contrôleurs de carte SD, UART, I2C, PWM SPI haute vitesse et un blaster IR intégré. La matrice de commutation et le contrôleur de mémoire flexibles et programmables basés sur la QoS relient tous les cœurs de traitement et périphériques ensemble et se connectent au bus mémoire DRAM. L'environnement de développement standard utilisant SecureOS, Linux et la chaîne d'outils Android GNU/GCC est pris en charge. Veuillez contacter votre représentant commercial AMLOGIC pour plus d'informations.

### **Sous-système CPU**

Processeur ARM Cortex-A55 quadricœur

Architecture ARMv8.2 avec extensions Neon

Cache L3 du système unifié

Système de sécurité avancé TrustZone

Optimisation du trafic basée sur les applications à l'aide de structures de commutation internes basées sur la QoS

Prise en charge du débogueur CoreSight

### **Unité de traitement graphique 3D**

GPU ARM Mali-G31 MP2

Chaînes 4 largeurs, tube à double texture, 2x moteurs d'exécution 4 largeurs (EE)

Traitement multicœur simultané

Prise en charge d'OpenGL ES 3.2, Vulkan 1.1 et OpenCL 2.0

### **Processeur graphique 2,5 D**

Moteur bitblt rapide avec deux entrées et une sortie unique

Opérations raster programmables (ROP)

Filtre de mise à l'échelle polyphasé programmable

Prend en charge plusieurs formats vidéo 4:2:0, 4:2:2 et 4:4:4 et plusieurs formats de pixels (couche graphique 8/16/24/32 bits)

Conversion rapide de l'espace colorimétrique

Filtre anti-scintillement avancé

### **Moteur de chiffrement**

Chiffrement par bloc AES avec clés de 128/256 bits, taille de bloc standard de 16 octets et modes ECB, CBC et CTR en streaming

Chiffrement par bloc DES/3DES avec modes ECB et CBC prenant en charge une clé de 64 bits pour DES et une clé de 192 bits pour 3DES

Fonctionnement de l'échelle de clés matérielle et DVB-CSA pour le cryptage du flux de transport

Générateur de nombres aléatoires (TRNG) et moteur SHA-1/SHA-2 intégrés

### **CODEC vidéo/image**

Moteur vidéo Amlogic (AVE-10) avec décodeurs matériels dédiés jusqu'à 4Kx2K à 75 ips

Décodage vidéo/image

Profil VP9 2-10 jusqu'à 8Kx4K à 24 ips ou 4Kx2K à 60 ips

H.265 HEVC MP-10@L5.1 jusqu'à 8Kx4K@24fps ou 4Kx2K@60fps

Profil AVS2-P2 jusqu'à 4Kx2K à 60 ips

H.264 AVC HP@L5.1 jusqu'à 4Kx2K@30fps

H.264 MVC jusqu'à 1080P à 60 ips

MPEG-4 ASP@L5 jusqu'à 1080P@60fps (ISO-14496)

WMV/VC-1 SP/MP/AP jusqu'à 1080P à 60 ips

Profil JiZhun AVS-P16(AVS) /AVS-P2 jusqu'à 1080P à 60 ips

MPEG-2 MP/HL jusqu'à 1080P à 60 ips (ISO-13818)

MPEG-1 MP/HL jusqu'à 1080P à 60 ips (ISO-11172)

RealVideo 8/9/10 jusqu'à 1080P @ 60fps

Prise en charge de plusieurs langues et de plusieurs formats de sous-titres vidéo

Décodage MJPEG et JPEG à résolution de pixels illimitée (ISO/IEC-10918)

Prend en charge les effets de vignette JPEG, de mise à l'échelle, de rotation et de transition

Prend en charge les formats de fichiers \*.mkv, \*.wmv, \*.mpg, \*.mpeg, \*.dat, \*.avi, \*.mov, \*.iso, \*.mp4, \*.rm et \*.jpg

### **Moteur d'image Amlogic TruLife avancé de 9e génération**

Prend en charge HDR10/10, HLG, Technicolor Prime HDR

Réduction du bruit compensée par le mouvement et réduction du bruit numérique 3D pour le bruit aléatoire

Bloquer le bruit, le bruit des moustiques, le bruit spatial, la réduction du bruit de contour

Désentrelaceur à compensation de mouvement et adaptatif au mouvement

Interpolation des bords avec protection et traitement des angles faibles

Détection et traitement du pulldown 3:2/2:2 et de la vidéo sur film (VOF)

Netteté intelligente grâce à la technologie SuperScaler incluant le de-contouring, le de-ring, LTI, CTI, de-jaggy, Peaking

Contraste local et contraste dynamique non linéaire pour une amélioration des détails

Les LUT 3D avec 17x17x17 nœuds fournissent 4913 points de contrôle différents, compétents pour faire correspondre les écrans calibrés à un espace colorimétrique cible.

Gestion des couleurs basée sur l'espace colorimétrique HSL de haute précision avec protection contre les faibles saturations, réglage indépendant de la luminance/teinte/saturation pour obtenir une extension bleu/vert, correction des tons frais et gamme plus large pour la vidéo.

Mélangeur vidéo : 2 plans vidéo et 2 plans graphiques

Remappage HDR indépendant de la couche vidéo et graphique



Contrôle de gradation local pour les rétroéclairages à nits élevés

### **Sortie du panneau LCD**

Sortie V-By-One à 8 voies avec 1, 2, 4 régions prises en charge, résolution jusqu'à 4Kx2K 60 Hz

Sortie LVDS double canal prenant en charge une résolution jusqu'à 1 920 x 1 080 à 60 Hz

Sortie mini-LVDS intégrée (1 port 6 paires)/(2 ports 3 paires) avec contrôleur de synchronisation HD/FHD programmable Résolution jusqu'à 1 920 x 1 080 Hz en option

Sortie CEDS/CHPI/CMPI/iSP à 12 voies avec contrôleur de synchronisation UHD programmable En option pour panneau UHD sans TCON, résolution jusqu'à 4K x 2K 60 Hz

Trois tables Gamma indépendantes pour le réglage du panneau LCD

Logique de tramage pour le mappage à différentes profondeurs de couleur du panneau LCD

### **Interface d'entrée/sortie vidéo**

3 ports récepteurs HDMI 2.1 avec entrée Dynamic HDR, ARC, HDCP 1.4/2.2, 4Kx2K@60 max

2x entrées de définition standard CVBS 480i/576i

Prend en charge la sortie de contournement CVBS (PAL/NTSC)

Entrée de caméra parallèle ITU 601/656 prenant en charge 8 bits RGB565, CCIR656, CCIR601, YUV422, YCbCr422

### **CODEC audio et entrée/sortie**

Prend en charge MP3, AAC, WMA, RM, FLAC, Ogg, Dolby DTS Audio En option et programmable avec mixage descendant 7.1/5.1

VAD basse consommation et chemin de bouclage AEC interne

3 ports TDM/PCM/I2S intégrés avec mode TDM/PCM jusqu'à 384 kHz x 32 bits x 8 canaux ou 96 kHz x 32 bits x 32 canaux et mode I2S jusqu'à 384 kHz x 32 bits x 8 canaux

Entrée vocale PDM pour microphone numérique avec CIC, LPF et HPF programmables, prend en charge jusqu'à 8 DMIC

Sortie audio numérique série intégrée SPDIF/IEC958

2 canaux d'entrée analogiques L/R et 2 canaux de sortie L/R

Prend en charge la sortie simultanée de deux canaux audio stéréo avec une combinaison de I2S PCM

Prend en charge Audio EQ/DRC pour haut-parleur audio

### **Démodulateur TV**

Démodulateurs ATV conformes aux normes NTSC, NTSC-J, PAL-BG, PAL-DK1, PAL-I, PAL-DK, PAL-M, PAL-N, SE-CAM-DK2, SECAM-DK3, SECAM-L

Norme audio mondiale pour la télévision analogique : BTSC, A2, EIA-J et NICAM

Prend en charge le télétexte, les sous-titres, la puce V

Démodulateurs DTMB/DVB-C/DTV

Le démodulateur VIF intégré prend en charge l'interface IF faible du module tuner

### **Interface de diffusion DTV**

Interface d'entrée 3x Transport Stream (TS) avec processeur démultiplexeur intégré pour la connexion à un tuner/démodulateur TV numérique externe

Interfaces PWM, I2C et SPI intégrées pour contrôler le tuner et le démodulateur

Contrôleur de carte à puce ISO 7816 intégré

### **Interface de mémoire et de stockage**

Interface de mémoire DRAM 32 bits avec deux rangs et un espace d'adressage total maximum de 4 Go

Compatible avec la norme JEDEC DDR3-2133/DDR3L-2133/DDR4-2666/LPDDR3-2133 /LPDDR4-3200SDRAM

Carte SDSC/SDHC/SDXC et interface SDIO avec largeur de bus de données 1 bit et 4 bits prenant en charge les versions 2.x/3.x/4.x DS/HS jusqu'à UHS-I SDR104.  
Interface mémoire eMMC avec une largeur de bus de données de 1/4/8 bits prenant entièrement en charge la version 5.0 HS400  
Contrôleur Flash SLC NAND  
Mémoire OTP 4K bits intégrée pour un stockage sécurisé des clés

### **Interface réseau**

MAC Ethernet IEEE 802.3 10/100/1000M avec interface RGMII  
Interface Ethernet PHY 10/100 M  
Prise en charge WiFi/IEEE802.11 via USB ou SDIO  
Prise en charge Bluetooth via USB ou UART  
Interface réseau optimisée pour le trafic mixte WIFI et BT

### **Contrôleurs et interfaces d'E/S intégrés**

Triple E/S USB 2.0 haut débit, deux hôtes USB et un USB OTG  
Plusieurs interfaces UART, I2C et PWM SPI  
Circuit d'entrée de télécommande programmable et sortie IR-blasteur  
CAN SAR 10 bits intégré avec 4 canaux d'entrée  
E/S à usage général avec pull-up et pull-down intégrés  
Système, périphériques et divers. Interfaces  
Minuteries, compteurs et contrôleurs DMA intégrés à usage général  
Entrée cristal 24 MHz  
Interface de débogage intégrée utilisant ICE/JTAG

### **Gestion de l'alimentation**

Plusieurs domaines de puissance internes contrôlés par logiciel  
Plusieurs modes de veille pour le processeur, le système, la DRAM, etc.  
Plusieurs PLL internes pour ajuster les fréquences de fonctionnement  
Conception d'E/S multitenion pour 1,8 V et 3,3 V

### **Sécurité**

Environnement d'exécution fiable (TEE) basé sur une zone de confiance  
Démarrage sécurisé, OTP à configuration automatique du matériel crypté, DRAM cryptée avec vérificateur d'intégrité de la mémoire, échelle de clés matérielles et bus de contrôle interne et stockage  
Entropie véritable RNG séparée sécurisée/non sécurisée  
Contrôle de sécurité de la mémoire pré-région/ID et clôture électrique  
Trusted Video Path (TVP) basé sur le matériel et contenu sécurisé (nécessite le logiciel SecureOS)  
E/S sécurisées et horloge sécurisée

### **Emballer**

FCBGA, 19 mm x 19 mm, pas de balle 0,65, conforme RoHS

Dans le monde numérique en évolution rapide d'aujourd'hui, une signalisation efficace est cruciale pour que les entreprises puissent attirer l'attention, transmettre des messages et engager les clients. Notre lecteur multimédia Android d'affichage numérique Cloud 4K est conçu pour répondre aux besoins changeants des entreprises modernes, offrant une solution complète. pour créer des

affichages numériques captivants.

Au cœur de notre lecteur multimédia se trouve la résolution 4K de pointe, qui offre une qualité et une clarté d'image époustouflantes. Avec une résolution quatre fois supérieure à celle du Full HD, les écrans 4K garantissent que chaque détail ressort avec un réalisme réaliste, ce qui les rend parfaits pour présenter des images, des vidéos et des graphiques haute résolution. Que vous affichiez des promotions de produits, des vidéos d'information ou du contenu interactif, notre lecteur multimédia garantit que vos messages sont transmis avec un impact maximal.

L'une des principales caractéristiques de notre lecteur multimédia Android d'affichage numérique Cloud 4K est son système de gestion basé sur le cloud. Grâce à la gestion basée sur le cloud, vous pouvez facilement mettre à jour et gérer le contenu sur plusieurs écrans depuis n'importe où disposant d'une connexion Internet. Que vous disposiez d'un écran ou d'un réseau d'écrans répartis sur différents emplacements, notre lecteur multimédia vous offre un contrôle centralisé sur votre écosystème d'affichage numérique. Cela vous permet de planifier du contenu, de surveiller les performances et d'effectuer facilement des mises à jour en temps réel, garantissant ainsi que vos affichages restent toujours à jour et pertinents.

Notre lecteur multimédia prend en charge une large gamme de contenus multimédia, notamment des images, des vidéos, des pages Web et des flux en direct. Grâce à la prise en charge des formats multimédias et codecs populaires, vous pouvez créer un contenu dynamique et attrayant qui capte l'attention de votre public. Que vous présentiez des démonstrations de produits, des actualités de l'entreprise ou des témoignages de clients, notre lecteur multimédia garantit que vos messages sont transmis avec une clarté cristalline et des couleurs éclatantes.

De plus, notre lecteur multimédia Android Cloud 4K Digital Signage offre des options de connectivité polyvalentes pour répondre à vos besoins spécifiques. Avec les ports HDMI, USB et Ethernet, vous pouvez facilement vous connecter à une variété de périphériques d'affichage, de périphériques et d'infrastructures réseau. Cette flexibilité vous permet d'intégrer notre lecteur multimédia de manière transparente dans votre configuration de signalisation existante, que vous utilisiez un seul écran ou une installation multi-écrans complexe.

Un autre avantage de notre lecteur multimédia est son interface conviviale, qui facilite la création et la gestion de contenu. Avec un logiciel intuitif et des outils faciles à utiliser, vous pouvez concevoir des mises en page accrocheuses, programmer des listes de lecture et personnaliser les paramètres avec un minimum d'effort. Que vous soyez un professionnel chevronné de la signalétique ou un nouvel utilisateur, notre lecteur multimédia offre une expérience fluide et sans tracas.

En résumé, notre lecteur multimédia Android Cloud 4K Digital Signage offre une solution puissante et polyvalente pour les entreprises qui cherchent à améliorer leur jeu de signalisation. Avec une résolution 4K de pointe, une gestion basée sur le cloud, la prise en charge de divers contenus multimédias et une interface conviviale, notre lecteur multimédia vous permet de créer de superbes affichages numériques qui laissent une impression durable sur votre public. Transformez dès aujourd'hui la signalisation de votre entreprise en vitrines dynamiques de votre marque avec notre lecteur multimédia Android de signalisation numérique Cloud 4K.