

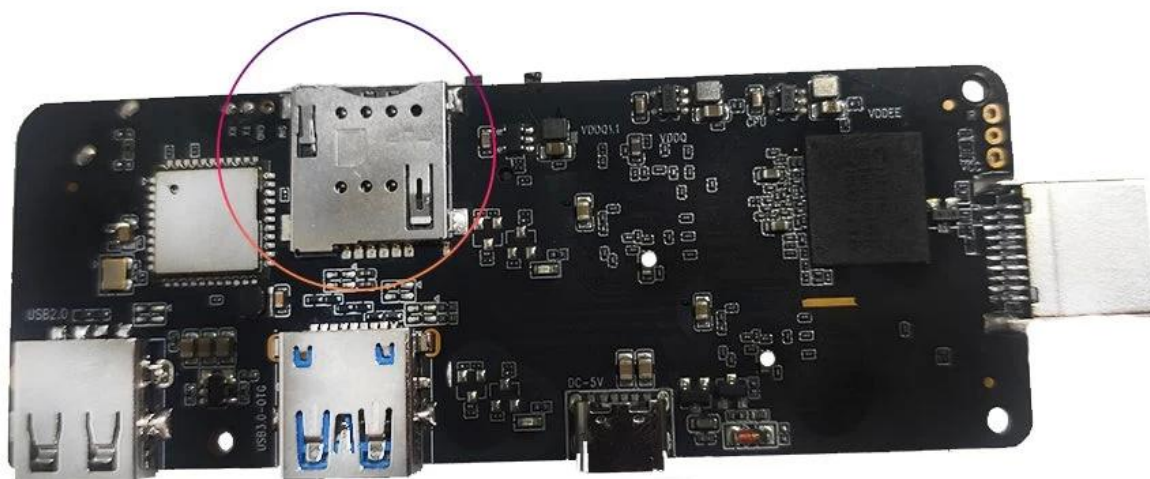
# Libérez la connectivité : Boîte de télévision Android avec 4G/5G LTE

## - Améliorez votre expérience de divertissement

<b>Caractéristiques</b>	
Numéro de modèle.	Boîtier TV Android avec 4G 5G LTE
CPU	Amlogic S905X3 Quad-Core ARM Cortex-A55 jusqu'à 2,0 GHz
GPU	ARM Mali-G31
Stockage	16 Go/32 Go EMMC
Mémoire	2 Go/4 Go DDR4
Système d'exploitation Android	Android 9.0/VT
Bluetooth	4.1 Blue Booth
GDN	Widevine (Verimatrix/Playready en Option)
<b>Module 4G LTE (en option)</b>	
Module 4G LTE interne (en option)	LTE-FDD/LTE-TDD/WCDMA/TD-SCDMA/EDGE/GPRS/GSM, 150 Mbps en aval, 50 Mbps en amont
MHZ-E (EUROPE)	B1/B3/B5/B7/B8/B20@FDD LTE, B1/B5/B8@WCDMA, 850/900/1800/1900@GSM
MHZ-A (AMÉRIQUE)	B2/B4/B8/B17@FDD LTE, B38/B39/B40/B41@TDD LTE, B1/B8@WCDMA, B34/39@TD-SCDMA,900/1800@GSM
MHZ-CE (CHINE/INDE/Arabie Saoudite)	B1/B3/B5/B8@FDD LTE, B38/B39/B40/B41@TDD LTE, B1/B8@WCDMA, B34/B39@TD-SCDMA, BC0@CDMA2000 1X/EXDO, 900/1800@GSM
MHZ-E (EMEA/CORÉE/THAÏLANDE/INDE)	B1/B3/B5/B7/B8/B20@FDD LTE ; B38/B40/B41@TDD LTE ; B1/B5/B8@WCDMA ; B3/B8@GSM
MHZ-V (AMÉRIQUE DU NORD)	B4/B13@FDD LTE
MHZ-A (AMÉRIQUE DU NORD)	B2/B4/B12@FDD LTE ; B2/B4/B5@WCDMA
MHZ-AU (Amérique latine/ANZ/TAIWAN)	B1/B2/B3/B4/B5/B6/B7/B8/B28@FDD LTE ; B40@TDD LTE ; B1/B2/B5/B8@WCDMA ; B2/B3/B5/B8@GSM
MHZ-J (JAPON)	B1/B3/B8/B18/B19/B26@FDD LTE ; B41@TDD LTE ; B1/B6/B8/B19@WCDMA
<b>CODEC vidéo et audio</b>	
Vidéo et audio	VP9/H.265/AVS2 jusqu'à 4Kx2K à 60 ips, H.264 4K à 30 ips, AVS/VC-1/MPEG1-4 1080P à 60 ips H.264/H.265 1080P à 60 ips HD MPEG1/2/4, H.265/HEVC, AVS2, HD AVC/VC-1, RM/RMVB, Xvid/DivX3/4/5/6, RealVideo8/9/10 Avi/Rm/Rmvb/Ts/Vob/Mkv/Mov/ISO/wmv/asf/flv/dat/mpg/mpeg MP3/WMA/AAC/WAV/OGG/DDP/TrueHD/HD/FLAC/APE HDJPEG/BMP/GIF/PNG/TIFF
HDR	HDR 10, Dolby Vision
<b>E/S</b>	
HDMI	HDMI 2.1 avec résolution maximale 3D, HDR, CEC et 4Kx2K @ 60fps
SORTIE AV	Soutien
USB	1 * USB 2.0, 1 * USB 3.0 prenant en charge la clé USB et le disque dur USB)
RJ45	Ethernet RJ-45 standard 10/100 M
Fonction réseau	Miracast,DLNA,Airplay,Skype,Netflix, Twitter,Picasa, Youtube,Flicker,Facebook, films en ligne, jeux, etc.
Sans fil	Wi-Fi 11acBluetooth 4.1 IEEE802.11 a/b/g/n/ac(AP6255) 4G/5G
CARTE TF	Soutien
SPDIF	Prise en charge de la sortie optique
Port IR	Récepteur infrarouge externe
Indicateur LED	Mise sous tension : bleu ; Veille : Rouge
Temps d'affichage LED	1* Temps d'affichage LED, RTC intégré, périphérique USB intégré
<b>Autres</b>	
Source de courant	AC100-240V 50/60Hz, DC 5V/2A
Langue	Anglais, allemand, russe, français, espagnol, italien, arabe, japonais, coréen, hébreu, etc. multi-langues

Application	KODI dernière version Prend en charge la lecture haute définition locale, prend en charge l'installation et la lecture de plug-ins
Accessoire	Manuel d'utilisation, câble HDMI, télécommande IR, adaptateur secteur
Option	Prise en charge de la souris et du clavier via USB ou BT ; Prise en charge de la souris et du clavier sans fil 2,4 GHz via un dongle USB 2,4 GHz

## SIM card slot



La box TV Android avec 4G 5G LTE est un appareil révolutionnaire qui combine la puissance d'une carte SIM 4G LTE avec la commodité d'une clé Android TV. Avec cet appareil, vous pouvez transformer n'importe quel téléviseur en téléviseur intelligent et profiter d'un large éventail d'options de divertissement.

La clé Android TV est alimentée par un processeur quad-core, garantissant des performances fluides

et rapides. Il est livré avec 2 Go de RAM et 16 Go de stockage interne, offrant suffisamment d'espace pour toutes vos applications, jeux et fichiers multimédias préférés. L'appareil prend également en charge le stockage extensible, vous permettant d'ajouter une carte microSD pour une capacité de stockage supplémentaire.

L'une des caractéristiques les plus remarquables de cette clé Android TV est sa prise en charge de la connectivité 4G LTE. Avec une carte SIM compatible, vous pouvez profiter d'un accès Internet haut débit partout où vous allez. Cela signifie que vous pouvez diffuser vos films et émissions de télévision préférés, jouer à des jeux en ligne et naviguer sur le Web sans aucun problème de décalage ni de mise en mémoire tampon. La connectivité 4G LTE garantit également une connexion stable et fiable, même dans les zones où les signaux Wi-Fi sont faibles.

Configurer la box TV Android avec 4g 5g LTE est incroyablement simple. Connectez simplement l'appareil à votre téléviseur à l'aide du port HDMI, insérez une carte SIM compatible et allumez-le. L'appareil détectera automatiquement votre carte SIM et établira une connexion à Internet. Une fois connecté, vous pouvez accéder au Google Play Store et télécharger toutes vos applications préférées, telles que Netflix, YouTube, Spotify, etc.

La clé Android TV prend également en charge la connectivité Bluetooth, vous permettant de connecter des périphériques sans fil tels que des claviers, des souris et des manettes de jeu. Cela facilite la navigation dans les applications et les jeux, améliorant ainsi votre expérience utilisateur globale.

En termes de qualité audio et vidéo, la box tv android avec 4g 5g lte ne déçoit pas. Il prend en charge la résolution 4K Ultra HD, offrant des visuels époustouflants avec des couleurs éclatantes et des détails nets. L'appareil prend également en charge l'audio Dolby Atmos et DTS, offrant un son immersif et de haute qualité.

La clé Android TV est livrée avec une interface conviviale et facile à naviguer, même pour ceux qui ne sont pas férus de technologie. L'appareil prend en charge la commande vocale, vous permettant de rechercher du contenu, d'ajuster les paramètres et de lancer des applications à l'aide de commandes vocales simples. Cette fonctionnalité ajoute de la commodité et rend l'appareil accessible à un large éventail d'utilisateurs.

En conclusion, la box Android TV avec 4G 5G LTE est un appareil polyvalent et puissant qui apporte le meilleur des deux mondes : la commodité d'une clé Android TV et l'accès Internet haut débit d'une carte SIM 4G LTE. Avec son matériel puissant, sa connectivité transparente et son interface conviviale, cet appareil est parfait pour tous ceux qui souhaitent mettre à niveau leur téléviseur vers un téléviseur intelligent. Que vous souhaitiez diffuser des films, jouer à des jeux ou naviguer sur le Web, la clé Android TV avec carte SIM 4G LTE est là pour vous.

Présentation de notre dernière Android TV Box avec connectivité 4G et 5G LTE. Profitez d'un streaming et de jeux fluides avec des vitesses Internet ultra-rapides. Profitez de vos films, émissions et applications préférés dans une superbe résolution 4K. Avec la prise en charge 4G et 5G LTE, vous pouvez rester connecté et profiter d'un divertissement ininterrompu. Améliorez votre expérience TV avec notre Android TV Box avancée.

Découvrez l'avenir du divertissement avec notre [Android TV Box](#) doté d'une connectivité 4G/5G LTE. Libérez la puissance d'un streaming fluide, de téléchargements rapides et d'une connectivité fiable. Cette Android TV Box riche en fonctionnalités redéfinit la façon dont vous découvrez le contenu. Que ce soit pour les films, les jeux ou la productivité, profitez d'un niveau de connectivité élevé. Commandez maintenant et transformez votre téléviseur en un hub de possibilités infinies avec notre

Android TV Box avec 4G/5G LTE.