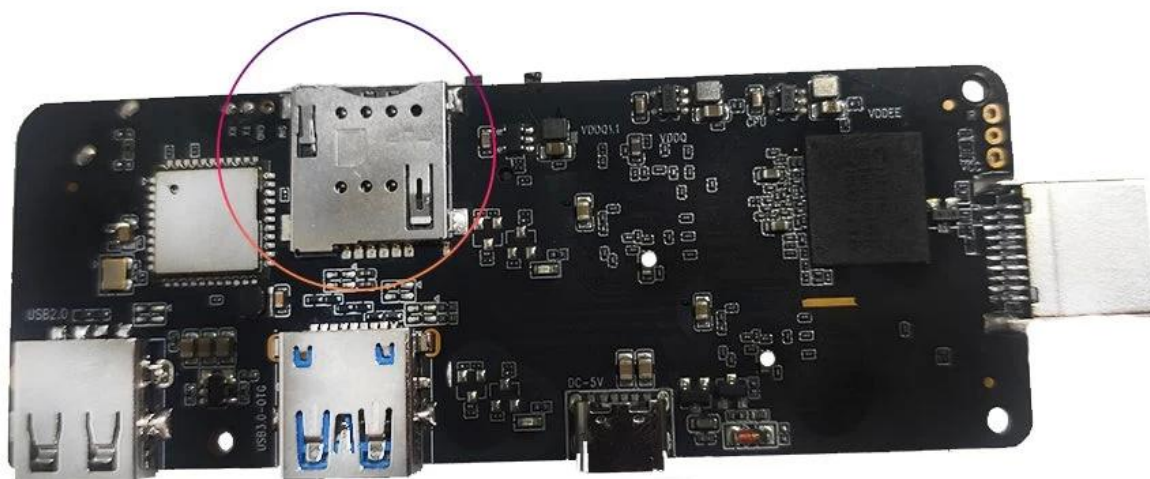


Améliorez la connectivité et le divertissement avec notre Boîte de télévision Android 4G/5G LTE - Améliorez votre expérience visuelle

| Caractéristiques | |
|-------------------------------------|--|
| Numéro de modèle. | Boîtier TV Android avec 4G 5G LTE |
| CPU | Amlogic S905X3 Quad-Core ARM Cortex-A55 jusqu'à 2,0 GHz |
| GPU | ARM Mali-G31 |
| Stockage | 16 Go/32 Go EMMC |
| Mémoire | 2 Go/4 Go DDR4 |
| Système d'exploitation Android | Android 9.0/VT |
| Bluetooth | 4.1 Blue Booth |
| GDN | Widevine (Verimatrix/Playready en Option) |
| Module 4G LTE (en option) | |
| Module 4G LTE interne (en option) | LTE-FDD/LTE-TDD/WCDMA/TD-SCDMA/EDGE/GPRS/GSM, 150 Mbps en aval, 50 Mbps en amont |
| MHZ-E (EUROPE) | B1/B3/B5/B7/B8/B20@FDD LTE, B1/B5/B8@WCDMA, 850/900/1800/1900@GSM |
| MHZ-A (AMÉRIQUE) | B2/B4/B8/B17@FDD LTE, B38/B39/B40/B41@TDD LTE, B1/B8@WCDMA, B34/39@TD-SCDMA,900/1800@GSM |
| MHZ-CE (CHINE/INDE/Arabie Saoudite) | B1/B3/B5/B8@FDD LTE, B38/B39/B40/B41@TDD LTE, B1/B8@WCDMA, B34/B39@TD-SCDMA, BC0@CDMA2000 1X/EXDO, 900/1800@GSM |
| MHZ-E (EMEA/CORÉE/THAÏLANDE/INDE) | B1/B3/B5/B7/B8/B20@FDD LTE ; B38/B40/B41@TDD LTE ; B1/B5/B8@WCDMA ; B3/B8@GSM |
| MHZ-V (AMÉRIQUE DU NORD) | B4/B13@FDD LTE |
| MHZ-A (AMÉRIQUE DU NORD) | B2/B4/B12@FDD LTE ; B2/B4/B5@WCDMA |
| MHZ-AU (Amérique latine/ANZ/TAIWAN) | B1/B2/B3/B4/B5/B6/B7/B8/B28@FDD LTE ; B40@TDD LTE ; B1/B2/B5/B8@WCDMA ; B2/B3/B5/B8@GSM |
| MHZ-J (JAPON) | B1/B3/B8/B18/B19/B26@FDD LTE ; B41@TDD LTE ; B1/B6/B8/B19@WCDMA |
| CODEC vidéo et audio | |
| Vidéo et audio | VP9/H.265/AVS2 jusqu'à 4Kx2K à 60 ips, H.264 4K à 30 ips, AVS/VC-1/MPEG1-4 1080P à 60 ips H.264/H.265 1080P à 60 ips HD MPEG1/2/4, H.265/HEVC, AVS2, HD AVC/VC-1, RM/RMVB, Xvid/DivX3/4/5/6, RealVideo8/9/10 Avi/Rm/Rmvb/Ts/Vob/Mkv/Mov/ISO/wmv/asf/flv/dat/mpg/mpeg MP3/WMA/AAC/WAV/OGG/DDP/TrueHD/HD/FLAC/APE HDJPEG/BMP/GIF/PNG/TIFF |
| HDR | HDR 10, Dolby Vision |
| E/S | |
| HDMI | HDMI 2.1 avec résolution maximale 3D, HDR, CEC et 4Kx2K à 60 ips |
| SORTIE AV | Soutien |
| USB | 1 * USB 2.0, 1 * USB 3.0 prenant en charge la clé USB et le disque dur USB) |
| RJ45 | Ethernet RJ-45 standard 10/100 M |
| Fonction réseau | Miracast,DLNA,Airplay,Skype,Netflix, Twitter,Picasa, Youtube,Flicker,Facebook, films en ligne, jeux, etc. |
| Sans fil | Wi-Fi 11acBluetooth 4.1 IEEE802.11 a/b/g/n/ac(AP6255) 4G/5G |
| CARTE TF | Soutien |
| SPDIF | Prise en charge de la sortie optique |
| Port infrarouge | Récepteur infrarouge externe |
| Indicateur LED | Mise sous tension : bleu ; Veille : Rouge |
| Temps d'affichage LED | 1* Temps d'affichage LED, RTC intégré, périphérique USB intégré |
| Autres | |
| Source de courant | AC100-240V 50/60Hz, DC 5V/2A |
| Langue | Anglais, allemand, russe, français, espagnol, italien, arabe, japonais, coréen, hébreu, etc. multi-langues |

| | |
|-------------|--|
| Application | KODI dernière version Prend en charge la lecture haute définition locale, prend en charge l'installation et la lecture de plug-ins |
| Accessoire | Manuel d'utilisation, câble HDMI, télécommande IR, adaptateur secteur |
| Option | Prise en charge de la souris et du clavier via USB ou BT ; Prise en charge de la souris et du clavier sans fil 2,4 GHz via un dongle USB 2,4 GHz |

SIM card slot



La box TV Android avec 4G 5G LTE est un appareil révolutionnaire qui combine la puissance d'une carte SIM 4G LTE avec la commodité d'une clé Android TV. Avec cet appareil, vous pouvez transformer n'importe quel téléviseur en téléviseur intelligent et profiter d'un large éventail d'options de divertissement.

La clé Android TV est alimentée par un processeur quad-core, garantissant des performances fluides

et rapides. Il est livré avec 2 Go de RAM et 16 Go de stockage interne, offrant suffisamment d'espace pour toutes vos applications, jeux et fichiers multimédias préférés. L'appareil prend également en charge le stockage extensible, vous permettant d'ajouter une carte microSD pour une capacité de stockage supplémentaire.

L'une des caractéristiques les plus remarquables de cette clé Android TV est sa prise en charge de la connectivité 4G LTE. Avec une carte SIM compatible, vous pouvez profiter d'un accès Internet haut débit partout où vous allez. Cela signifie que vous pouvez diffuser vos films et émissions de télévision préférés, jouer à des jeux en ligne et naviguer sur le Web sans aucun problème de décalage ni de mise en mémoire tampon. La connectivité 4G LTE garantit également une connexion stable et fiable, même dans les zones où les signaux Wi-Fi sont faibles.

Configurer la box TV Android avec 4g 5g LTE est incroyablement simple. Connectez simplement l'appareil à votre téléviseur à l'aide du port HDMI, insérez une carte SIM compatible et allumez-le. L'appareil détectera automatiquement votre carte SIM et établira une connexion à Internet. Une fois connecté, vous pouvez accéder au Google Play Store et télécharger toutes vos applications préférées, telles que Netflix, YouTube, Spotify, etc.

La clé Android TV prend également en charge la connectivité Bluetooth, vous permettant de connecter des périphériques sans fil tels que des claviers, des souris et des manettes de jeu. Cela facilite la navigation dans les applications et les jeux, améliorant ainsi votre expérience utilisateur globale.

En termes de qualité audio et vidéo, la box tv android avec 4g 5g lte ne déçoit pas. Il prend en charge la résolution 4K Ultra HD, offrant des visuels époustouflants avec des couleurs éclatantes et des détails nets. L'appareil prend également en charge l'audio Dolby Atmos et DTS, offrant un son immersif et de haute qualité.

La clé Android TV est livrée avec une interface conviviale et facile à naviguer, même pour ceux qui ne sont pas férus de technologie. L'appareil prend en charge la commande vocale, vous permettant de rechercher du contenu, d'ajuster les paramètres et de lancer des applications à l'aide de commandes vocales simples. Cette fonctionnalité ajoute de la commodité et rend l'appareil accessible à un large éventail d'utilisateurs.

En conclusion, la box Android TV avec 4G 5G LTE est un appareil polyvalent et puissant qui apporte le meilleur des deux mondes : la commodité d'une clé Android TV et l'accès Internet haut débit d'une carte SIM 4G LTE. Avec son matériel puissant, sa connectivité transparente et son interface conviviale, cet appareil est parfait pour tous ceux qui souhaitent mettre à niveau leur téléviseur vers un téléviseur intelligent. Que vous souhaitiez diffuser des films, jouer à des jeux ou naviguer sur le Web, la clé Android TV avec carte SIM 4G LTE est là pour vous.

Présentation de notre dernière Android TV Box avec connectivité 4G et 5G LTE. Profitez d'un streaming et de jeux fluides avec des vitesses Internet ultra-rapides. Profitez de vos films, émissions et applications préférés dans une superbe résolution 4K. Avec la prise en charge 4G et 5G LTE, vous pouvez rester connecté et profiter d'un divertissement ininterrompu. Améliorez votre expérience TV avec notre Android TV Box avancée.

Découvrez l'avenir du divertissement avec notre [Android TV Box](#) doté d'une connectivité 4G/5G LTE. Élevez votre expérience visuelle vers de nouveaux sommets en profitant d'un streaming fluide, de téléchargements plus rapides et d'une connectivité améliorée. Cette Android TV Box avancée ouvre un monde de possibilités, offrant un centre de divertissement fluide et réactif. Diffusez votre contenu préféré avec une clarté époustouflante, jouez à des jeux en toute simplicité et explorez une variété

d'applications. Restez connecté avec les dernières technologies - passez à notre Android TV Box avec 4G/5G LTE et débloquent un monde de divertissement immersif à portée de main.